

# Zoe

Návod k použití  
Návod na použitie

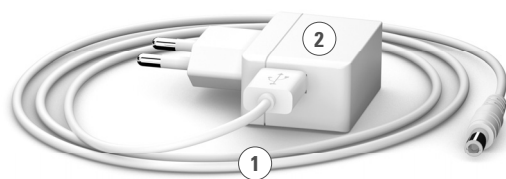


**Stadler Form®**

# Zoe



2  
2-ROČNÁ ZÁRUKA • 2-LETÁ ZÁRUKA • 2 YEARS WARRANTY



# Návod k použití (CZ)

Gratulujeme vám! Právě jste si zakoupili výjimečný aroma difuzér ZOE. Přinese vám mnoho radosti a vylepší vzduch ve vašem okolí nebo interiéru.

Stejně jako jiná domácí elektrická zařízení, vyžaduje i tento model určitou péči. Pouze tak předejdete zranění, požáru nebo poškození zařízení. Před prvním použitím tohoto zařízení si prosím nastudujte tento návod k použití. Postupujte prosím i podle bezpečnostních pokynů uvedených na samotném zařízení.

## Popis zařízení

Zařízení se skládá z následujících hlavních komponent:

1. USB kabel
2. Napájecí adaptér
3. Konektor pro USB kabel
4. Vrchní díl/kryt
5. Spodní díl/nádoba na vodu
6. Značka maximální hladiny
7. Ultrazvuková membrána
8. Vypínač
9. Tlačítko LED podsvícení (standardní, ztlumený nebo vypnutý jas)
10. Otvor výstupu vzduchu (Upozornění: do tohoto otvoru nesmí vniknout žádná voda!)

## Důležité bezpečnostní pokyny

Před prvním použitím přístroje si prosím pečlivě přečtete návod k použití a uložte jej na bezpečném místě pro případ, že byste ho v budoucnu potřebovali. V případě prodeje zařízení předejte návod novému majiteli.

- Stadler Form se zříká jakékoli odpovědnosti za ztráty nebo poškození, ke kterým by došlo kvůli nedodržení tohoto návodu k použití.
- Zařízení je určeno pro použití v domácnosti a pouze pro účely, uvedené v tomto návodu k použití. Nekompetentní používání a technické modifikace zařízení mohou vést k ohrožení života a zdraví.
- Toto zařízení mohou používat osoby a děti starší 8 let. Osoby se sníženými fyzickými, smyslovými a duševními schopnostmi, nebo osoby s nedostatkem zkušeností či znalostí, mohou zařízení používat pouze tehdy, pokud jsou pod dozorem způsobilé osoby nebo byly poučeny o bezpečném používání zařízení a pochopili možná rizika. Nedovolte dětem hrát si se zařízením. Bez dozoru nesmí děti zařízení čistit ani provádět jeho údržbu.
- Napájecí adaptér připojte pouze ke zdroji střídavého napětí. Dodržujte předepsané napětí uvedené na zařízení.
- Nepoužívejte zařízení, pokud je poškozen napájecí adaptér, napájecí USB kabel, nebo pokud jsou poškozeny prodlužovací kabely.
- Napájecí kabel nevedte po ostrých hranách a dávejte pozor, aby nedošlo k jeho přiskřípnutí.
- Napájecí adaptér neodpojujte od elektrické zásuvky mokřýma rukama nebo taháním za samotný kabel.
- Zařízení nepoužívejte v těsné blízkosti vany, sprchy nebo bazénu (dodržujte minimální odstup 3 m). Zařízení umístěte tak, aby ho osoba ve vaně nemohla používat.

- Zařízení neumísťujte do blízkosti tepelných zdrojů. Napájecí kabel nevystavujte přímému teplu (např. z rozpáleného vařiče, otevřeného ohně, horké plochy žehličky nebo ohříváče). Napájecí kabely chraňte před olejem.
- Dbejte na správné umístění zařízení a na jeho vysokou stabilitu během používání. Dbejte také na to, aby napájecí kabel nepřekážel a nezakopávalo se o něj.
- Zařízení není odolné vůči stříkající vodě.
- Zařízení je určeno výhradně pro použití v interiéru.
- Zařízení nenechávejte venku.
- Zařízení ukládejte na suchém místě, ke kterému nemají přístup děti (zařízení zabalte).
- Pokud je poškozen napájecí adaptér nebo kabel, nechte jej vyměnit u výrobce, v autorizovaném servisním středisku nebo u jiných osob s odpovídající kvalifikací. Jinak hrozí riziko úrazu.
- **Používejte výhradně vůně, aroma nebo esenciální oleje, které NEOBSAHUJÍ alkohol. Alkohol může zařízení poškodit. Na zařízení poškozená takovými aditivami se nevztahuje záruka.**
- Před každou údržbou, čištěním a po každém použití vypněte zařízení a odpojte napájecí kabel od elektrické zásuvky.
- Opravy elektrických zařízení může provádět pouze kvalifikovaný servisní technik.
- Používejte pouze originální adaptér dodávaný výrobcem.

## Instalace / Provoz

1. Aroma difuzér Zoe položte na rovný povrch na požadované místo. Připojte USB kabel (1) k napájecímu adaptéru (2) a k zařízení (3). Adaptér následně zapojte do vhodné elektrické zásuvky. USB kabel můžete připojit i k jinému zdroji napájení, například k počítači nebo externí baterii (baterie / napájecí banka (power banka)) s minimální proudovou zatížitelností 2 A.
2. Odložte kryt (4), aby bylo možné naplnění vodou a vonnou látkou.
3. Naplňte nádobku na vodu (5) až po značku maximální hladiny (MAX) (6) čistou pitnou vodou. Do otvoru výstupu vzduchu (10) nesmí vniknout žádná voda. V opačném případě se zařízení může poškodit a nárok na záruku zanikne. Důležité: Zařízení Zoe nepřenášejte, když je naplněné vodou. Voda by mohla vniknout do elektronických částí.
4. Přímou do vody kápněte 2-3 kapky oblíbené tekuté vonné látky. Vonnou látku není potřeba ve vodě rozmíchat. O to se postará ultrazvuková membrána (7). Používejte pouze vonné látky, aroma nebo esenciální oleje, které NEOBSAHUJÍ alkohol.
5. Zavřete (nasadte) kryt (4).
6. Zapněte zařízení Zoe stisknutím vypínače (8). Rozsvítí se LED podsvícení uprostřed horního dílu. Pokud se tak nestane, zkontrolujte, zda je v zařízení dostatek vody a zda je napájecí adaptér připojen ke zdroji napájení.
7. Chcete-li doplnit vodu, vypněte zařízení a odpojte napájení. Vyberte kryt a doplňte vodu až po značku maximální hladiny.

8. Pokud vás ruší světlo podsvícení páry (například v ložnici), můžete snížit jas LED podsvícení stisknutím tlačítka LED podsvícení (9). Můžete si vybrat mezi třemi různými režimy:

- Standardní režim (aktivuje se při zapnutí)
- Ztlumený režim (stiskněte jednou)
- Vypnutý režim (stiskněte dvakrát)

Standardní režim obnovíte dalším stisknutím tlačítka LED podsvícení (9).

**Poznámka:** Pokud chcete vyměnit vůni, zcela vyprázdněte zařízení a nádrž na vodu vyčistěte vlhkým hadříkem. Znovu naplňte zařízení vodou a nakapejte do vody vonnou látku podle pokynů.

## Čištění

Před údržbou a po každém použití zařízení vypněte a odpojte napájecí adaptér od elektrické zásuvky.

**Pozor:** Nikdy neponořujte zařízení do vody (nebezpečí zkratu).

- Vnější povrch očistěte vlhkým hadříkem a následně nechte povrch vyschnout.
- Pokud na vrchní části krytu (4) vznikly skvrny způsobené vodou a/nebo vonnými látkami, očistěte je čisticím prostředkem na nádobí a následně setřete vlhkým hadříkem. Před opětovným použitím zařízení nechte kryt důkladně vyschnout.
- Čištění vnitřku: Ultrazvukovou membránu můžete čistit pomocí běžného odvápňovače (odstraňovač vodního kamene) pro domácnost. Pokud vznikly vápenné usazeniny (vodní kámen), doporučujeme použít čistič a odvápňovač Stadler Form Cleaner & Descaler ([www.stadlerform.cz/obchod/prislusenstvi/cleaner-descaler](http://www.stadlerform.cz/obchod/prislusenstvi/cleaner-descaler)). Případně můžete použít odvápňovač (odstraňovač vodního kamene) pro domácnosti nebo ocet. Nepokoušejte se vápenné usazeniny (vodní kámen) z membrány seškrábat tvrdým předmětem. V případě odolných usazenin doporučujeme zopakovat odvápňování několikrát za sebou. Po odstranění usazenin opláchněte základnu a následně ji nechte důkladně vyschnout.
- Do otvoru výstupu vzduchu (10) nesmí vniknout žádná voda. V opačném případě se zařízení může poškodit a nárok na záruku zanikne.

## Opravy

- Opravy elektrických zařízení může provádět pouze kvalifikovaný servisní technik. Nesprávná oprava má za následek ztrátu záruky a odmítnutí jakékoli odpovědnosti.
- Zařízení za žádných okolností nepoužívejte, jestliže je poškozen napájecí adaptér nebo napájecí kabel (síťová šňůra), pokud zařízení nefunguje správně, pokud zařízení spadlo nebo bylo poškozeno jakýmkoli jiným způsobem (například prasklý/zlomený kryt).
- Do zařízení nezasunujte žádné předměty.
- Pokud zařízení není možné opravit, okamžitě je znehodnoťte odstřihnutím napájecího kabelu (síťové šňůry) a odevzdejte je na určené sběrné místo.
- V případě potřeby servisní opravy je nutné před zasláním nebo doručením zařízení prodejci dodržet následující zásady: Ze zařízení vylijte veškerou vodu (ze zásobníku na vodu nebo nádobky na vodu) a ponechte zařízení důkladně vyschnout. Zařízení, které obsahuje zbytkovou vodu, se může během přepravy poškodit, čímž ztrácí záruka platnost.

## Záruka

2letá záruka se vztahuje na konstrukční, výrobní a materiálové vady. Všechny namáhané díly, jakož i nesprávná údržba nebo nesprávné používání, jsou ze záruky vyloučeny.

## Servis

Na stránce [www.stadlerform.cz/servis](http://www.stadlerform.cz/servis) najdete všechny potřebné informace pro vyřízení případné reklamace.

## Zpracování odpadu

Evropská směrnice 2012/19 / ES o likvidaci elektrických a elektronických zařízeních (WEEE), vyžaduje, aby se domácí elektrické a elektronické spotřebiče nelikvidovaly společně s běžným domovním odpadem. V zájmu optimalizace obnovy a recyklace materiálů, které obsahují a v zájmu snížení dopadu na lidské zdraví a životní prostředí, je nutné elektrické a elektronické zařízení po skončení jejich životnosti likvidovat odděleně. Na povinnost oddělené likvidace zařízení upozorňuje symbol „přeškrtnutého odpadkového koše“, který se nachází na zařízení. Informace o správné likvidaci zařízení získá spotřebitel na příslušných místních úřadech, případně u svého prodejce.



## Technické údaje

Jmenovité napětí	Stejnoseměrné (DC) 5 V
Příkon	5 W
Rozměry	113 × 105 mm (průměr × výška)
Hmotnost	0,3 kg
Objem nádoby na vodu	80 ml
Hlučnost	< 27 dB(A)
Soulad se směrnicemi EU	CE / WEEE / RoHS / EAC

**Všechna práva na jakékoli technické úpravy vyhrazena.**



# Návod na použitie (SK)

Gratulujeme vám! Práve ste si zakúpili výnimočný aróma difuzér ZOE. Prinesie vám veľa radosti a vylepší vzduch vo vašom okolí alebo interiéri.

Rovnako ako iné domáce elektrické zariadenia, aj tento model vyžaduje určitú starostlivosť. Iba tak predídete zraneniu, požiaru alebo poškodeniu zariadenia. Pred prvým použitím tohto zariadenia si prosím naštudujte tento návod na použitie. Postupujte prosím aj podľa bezpečnostných pokynov uvedených na samotnom zariadení.

## Popis zariadenia

Zariadenie pozostáva z nasledujúcich hlavných komponentov:

1. USB kábel
2. Napájací adaptér
3. Konektor pre USB kábel
4. Vrchný diel/kryt
5. Spodný diel/nádoba na vodu
6. Značka maximálnej hladiny
7. Ultrazvuková membrána
8. Vypínač
9. Tlačidlo LED podsvietenia (štandardný, stlmený alebo vypnutý jas)
10. Otvor výstupu vzduchu (Upozornenie: do tohto otvoru nesmie vniknúť žiadna voda!)

## Dôležité bezpečnostné pokyny

Pred prvým použitím zariadenia si prosím dôkladne prečítajte návod na použitie a odložte ho na bezpečnom mieste pre prípad, že by ste ho v budúcnosti potrebovali. V prípade predaja zariadenia odovzdajte návod novému majiteľovi.

- Stadler Form sa zrieka akejkoľvek zodpovednosti za straty alebo poškodenia, ku ktorým by došlo kvôli nedodržaniu tohto návodu na použitie.
- Zariadenie je určené na použitie v domácnosti a na účely uvádzané v tomto návode na použitie. Nekompetentné používanie a technické modifikácie zariadenia môžu viesť k ohrozeniu života a zdravia.
- Toto zariadenie môžu používať osoby a deti staršie ako 8 rokov. Osoby so zníženými fyzickými, zmyslovými, duševnými schopnosťami alebo osoby s nedostatkom skúseností či znalostí môžu zariadenie používať len vtedy, ak sú pod dozorom spôsobilnej osoby alebo boli poučené o bezpečnom používaní zariadenia a pochopili možné riziká. Nedovoľte deťom hrať sa so zariadením. Bez dozoru nesmú deti zariadenie čistiť ani vykonávať jeho údržbu.
- Napájací adaptér pripojte iba ku zdroju striedavého napätia. Dodržujte predpísané napätie uvedené na zariadení.
- Nepoužívajte zariadenie, ak je poškodený napájací adaptér, napájací USB kábel, alebo ak sú poškodené predlžovacie káble.
- Napájací kábel nevedzte po ostrých hranách a dávajte pozor, aby neprišlo k jeho pricviknutiu.
- Napájací adaptér neodpájajte od elektrickej zásuvky mokkými rukami alebo ťahaním za kábel samotný.
- Zariadenie nepoužívajte v tesnej blízkosti vane, sprchy alebo bazéna (dodržiňte minimálny odstup 3 m). Zariadenie umiestnite tak, aby ho osoba vo vani nemohla používať.



- Zariadenie neumiestňujte do blízkosti tepelných zdrojov. Napájací kábel nevystavujte priamemu teplu (ako napríklad rozpálenému variču, otvorenému ohňu, horúcej ploche žehličky alebo ohrievača). Napájacie káble chráňte pred olejom.
- Dbajte na správne umiestnenie zariadenia a na jeho vysokú stabilitu počas používania. Dbajte tiež na to, aby napájací kábel neprekážal a nezakopávalo sa oň.
- Zariadenie nie je odolné voči striekajúcej vode.
- Zariadenie je určené výhradne na použitie v interiéri.
- Zariadenie nenechávajte vonku.
- Zariadenie skladujte na suchom mieste, ku ktorému nemajú prístup deti (zariadenie zabaľte).
- Ak je poškodený napájací adaptér alebo kábel, nechajte ho vymeniť u výrobcu, v autorizovanom servisnom stredisku alebo u iných osôb so zodpovedajúcou kvalifikáciou. Inak hrozí riziko úrazu.
- **Používajte výhradne vône, arómy alebo esenciálne oleje, ktoré NEOBSAHUJÚ alkohol. Alkohol môže zariadenie poškodiť. Na zariadenia poškodené takýmito aditívami sa nevzťahuje záruka.**
- Pred každou údržbou, čistením a po každom použití vypnite zariadenie a odpojte napájací kábel od elektrickej zásuvky.
- Opravy elektrických zariadení môže vykonať len kvalifikovaný servisný technik.
- Používajte len originálny adaptér dodávaný výrobcom.

## Inštalácia / Prevádzka

1. Aróma difuzér Zoe položte na rovný povrch na želané miesto. Pripojte USB kábel (1) k napájaciemu adaptéru (2) a k zariadeniu (3). Adaptér následne zapojte do vhodnej elektrickej zásuvky. USB kábel môžete pripojiť aj k inému zdroju napájania, napríklad k počítaču alebo externej batérii (batéria/napájacia banka (power banka)) s minimálnou prúdovou zaťažiteľnosťou 2 A.
2. Odložte kryt (4), aby bolo možné naplnenie vodou a vonnou látkou.
3. Naplňte nádobku na vodu (5) až po značku maximálnej hladiny (MAX) (6) čistou pitnou vodou. Do otvoru výstupu vzduchu (10) nesmie vniknúť žiadna voda. V opačnom prípade sa zariadenie môže poškodiť a nárok na záruku zanikne. Dôležité: Zariadenie Zoe neprenášajte, keď je naplnené vodou. Voda by mohla vniknúť do elektronických častí.
4. Priamo do vody kvapnite 2-3 kvapky obľúbenej tekutej vonnej látky. Vonnú látku nie je potrebné vo vode rozmiešať. O to sa postará ultrazvuková membrána (7). Používajte iba vonné látky, arómy alebo esenciálne oleje, ktoré NEOBSAHUJÚ alkohol.
5. Zatvorte (nasadte) kryt (4).
6. Zapnite zariadenie Zoe stlačením vypínača (8). Rozsvieti sa LED podsvietenie v strede horného dielu. Ak sa tak nestane, skontrolujte, či je v zariadení dostatok vody alebo či je napájací adaptér pripojený k zdroju napájania.
7. Ak chcete doplniť vodu, vypnite zariadenie a odpojte napájanie. Vyberte kryt a doplňte vodu až po značku maximálnej hladiny.

8. Ak vás ruší svetlo podsvietenia pary (napríklad v spálni), môžete znížiť jas LED podsvietenia stlačením tlačidla LED podsvietenia (9). Môžete si vybrať medzi tromi rôznymi režimami:

- Štandardný režim (aktivuje sa pri zapnutí)
- Stlmený režim (stlačte jedenkrát)
- Vypnutý režim (stlačte dvakrát)

Štandardný režim obnovíte ďalším stlačením tlačidla LED podsvietenia (9).

**Poznámka:** Ak chcete vymeniť vôňu, úplne vyprázdňte zariadenie a nádrž na vodu vyčistite vlhkou handričkou. Znova naplňte zariadenie vodou a nakvapkajte do vody vonnú látku podľa pokynov.

## Čistenie

Pred údržbou a po každom použití zariadenie vypnite a odpojte napájací adaptér od elektrickej zásuvky.

**Pozor:** Nikdy neponárajte zariadenie do vody (nebezpečenstvo skratu).

- Vonkajší povrch očistite vlhkou handričkou a následne nechajte povrch vyschnúť.
- Ak na vrchnej časti krytu (4) vznikli škvrny spôsobené vodou a/alebo vonnými látkami, očistite ich čistiacim prostriedkom na riad a následným poutieraním vlhkou handričkou. Pred opätovným použitím zariadenia nechajte kryt dôkladne vyschnúť.
- Čistenie vnútra: Ultrazvukovú membránu môžete čistiť pomocou bežného odvápňovača (odstraňovač vodného kameňa) pre domácnosti. Ak vznikli vápenné usadeniny (vodný kameň), odporúčame vám použiť čistič a odvápňovač Stadler Form Cleaner & Descaler ([www.stadlerform.sk/obchod/prislusenstvo/cleaner-descaler](http://www.stadlerform.sk/obchod/prislusenstvo/cleaner-descaler)). Prípadne môžete použiť odvápňovač (odstraňovač vodného kameňa) pre domácnosti alebo ocot. Nepokúšajte sa vápenné usadeniny (vodný kameň) z membrány zoškrabať tvrdým predmetom. V prípade odolných usadenín odporúčame zopakovať odvápňovanie niekoľkokrát za sebou. Po odstránení usadenín opláchnite základňu a následne ju nechajte dôkladne vyschnúť.
- Do otvoru výstupu vzduchu (10) nesmie vniknúť žiadna voda. V opačnom prípade sa zariadenie môže poškodiť a nárok na záruku zanikne.

## Opravy

- Opravy elektrických zariadení môže vykonať len kvalifikovaný servisný technik. Nesprávna oprava má za následok stratu záruky a odmietnutie akejkoľvek zodpovednosti.
- Zariadenie za žiadnych okolností nepoužívajte, ak je poškodený napájací adaptér alebo napájací kábel (sieťová šnúra), ak zariadenie nefunguje správne, ak zariadenie spadlo, alebo ak bolo poškodené akýmkoľvek iným spôsobom (napríklad prasknutý/zlomený kryt).
- Do zariadenia nezasúvajte žiadne predmety.
- Ak zariadenie nie je možné opraviť, okamžite ho znefunkčnite prerušením napájacieho kábla (sieťovej šnúry) a odovzdajte ho na určenom zbernom mieste.
- V prípade potreby opravy je nutné pred zaslaním alebo dovezením zariadenia predajcovi dodržať nasledujúce zásady: Zo zariadenia vylejte všetku vodu (zásobník na vodu alebo nádobka na vodu) a nechajte zariadenie dôkladne vyschnúť. Zariadenie, ktoré obsahuje zvyškovú vodu, sa môže počas prepravy poškodiť, čím stráca záruka platnosť.

## Záruka

2-ročná záruka sa vzťahuje na konštrukčné, výrobné a materiálové chyby. Všetky namáhané časti, ako aj nesprávna údržba alebo nesprávne používanie, sú zo záruky vylúčené.

## Servis

Na stránke **[www.stadlerform.sk/servis](http://www.stadlerform.sk/servis)** nájdete všetky potrebné informácie pre vybavenie prípadnej reklamácie.

## Likvidácia

Európska smernica 2012/19/CE o odpadoch z elektrických a elektronických zariadení (WEEE) vyžaduje, aby sa domáce elektrické a elektronické zariadenia po skončení svojej životnosti nelikvidovali spolu s bežným netriedeným komunálnym odpadom. V záujme optimalizácie obnovy a recyklácie materiálov, ktoré obsahujú a v záujme zníženia dopadu na ľudské zdravie a životné prostredie, sa elektrické a elektronické zariadenia po skončení svojej životnosti musia likvidovať oddelene. Na povinnosť oddelenej likvidácie zariadenia upozorňuje symbol „preškrtnutého odpadkového koša“, ktorý sa nachádza na zariadení. Informácie o správnej likvidácii zariadenia sa spotrebiteľia dozvedia na príslušných miestnych úradoch alebo u svojho predajcu.

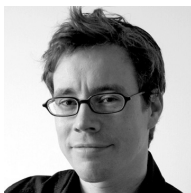


## Technické údaje

Menovité napätie	Jednosmerné (DC) 5V
Príkon	5 W
Rozmery	113 x 105 mm (priemer x výška)
Hmotnosť	0,3 kg
Objem nádoby na vodu	80 ml
Hlučnosť	< 27 dB(A)
Súlad so smernicami EU	CE / WEEE / RoHS / EAC

**Všetky práva na akékoľvek technické úpravy vyhradené.**





Dizajn. Fabian Zimmerli

**Děkuji** všem, kteří se zúčastnili práce na tomto projektu: Barry Huangovi za jeho angažovanost a organizaci, Jerry Lee a Shen Yongjiu za hlavní technické zpracování a Shu Hebo za práce v CAD softwaru, Mariovi Rothenbühlerovi za fotografie, Fabianu Zimmerlimu za jedinečné nápady a design, Matti Walkerovi za grafické práce.

**Ďakujem** všetkým, ktorí sa zúčastnili prác na tomto projekte: Barry Huang za jeho angažovanosť a organizáciu, Jerry Lee a Shen Yongjiu za hlavné technické spracovanie a Shu Hebo za práce v CAD softvéri, Mariovi Rothenbühlerovi za fotografie, Fabianovi Zimmerlimu za jedinečné nápady a dizajn, Matti Walkerovi za grafické práce.

Martin Stadler,  
výkonný ředitel společnosti Stadler Form Aktiengesellschaft  
výkonný riaditeľ spoločnosti Stadler Form Aktiengesellschaft

Výhradní dovozce a distributor značky Stadler Form pro ČR:  
Výhradný dovozca a distribútor značky Stadler Form pre SR:

PLAY Electronics, s.r.o.  
Prielohy 1166/1D, 010 07 Žilina  
Slovenská republika

info@stadlerform.cz  
info@stadlerform.sk

www.stadlerform.cz  
www.stadlerform.sk



stadlerform\_czechia  
stadlerform\_slovakia



StadlerForm Czechia  
StadlerForm Slovakia



StadlerForm Czechia  
StadlerForm Slovakia

**Stadler Form**

www.stadlerform.cz  
www.stadlerform.sk