

NÁVOD K OBSLUZE
MONITOR LCD LED
(Monitor LED*)

* Monitory LED společnosti LG jsou monitory LCD s podsvětlením diodami LED. Než začnete zařízení používat, přečtěte si důkladně Návod k obsluze a poté jej uchovejte pro pozdější použití.

29WP500 29WP50S
34WP500 34WP50S
34WP550

OBSAH

LICENCE	2
MONTÁŽ A PŘÍPRAVA	3
POUŽÍVÁNÍ MONITORU.....	9
NASTAVENÍ UŽIVATELE.....	10
ŘEŠENÍ PROBLÉMŮ.....	18
SPECIFIKACE PRODUKTU	20

LICENCE

Každý model má různé licence. Více informací o licenci naleznete na adrese www.lg.com.



Pojmy HDMI a HDMI High-Definition Multimedia Interface a rovněž logo HDMI jsou ochranné známky nebo zapsané ochranné známky společnosti HDMI Licensing Administrator, Inc. ve Spojených státech a dalších zemích.

MONTÁŽ A PŘÍPRAVA

UPOZORNĚNÍ

- Abyste zajistili bezpečnost a výkon produktu, používejte vždy originální součásti.
- Záruka se nevztahuje na poškození a zranění způsobená nelegálně získanými součástmi.
- Doporučujeme, abyste používali dodané součásti.
- Pokud používáte běžně dostupné kabely bez certifikace společnosti LG, nemusí obrazovka zobrazovat nebo může vznikat šum obrazu.
- Nákresy v tomto dokumentu popisují obecné postupy, takže se od konkrétního produktu mohou lišit.
- Při sestavování produktu nepoužívejte na závity šroubů cizí látky (oleje, maziva apod.). (Mohlo by to způsobit poškození produktu.)
- Při použití přílišné síly k utahování šroubů může dojít k poškození monitoru. Takto způsobené poškození není kryto zárukou produktu.
- Nepřenašejte monitor vzhůru nohama pouze uchopením za základnu. Monitor by mohl upadnout ze stojanu a způsobit úraz.
- Při zvedání a přenašení monitoru se nedotýkejte jeho obrazovky. Působením silou na obrazovku monitoru můžete obrazovku poškodit.
- Pro vzhled vzorku vln se na rozdíl od obecného způsobu potahování aplikuje na přidávaný třpytivý materiál v surovém materiálu. Bez odlupovacího vzhledu, má dobrou trvanlivost. Nebojte se jej používat, protože při použití tohoto produktu neexistuje žádný problém.

POZNÁMKA

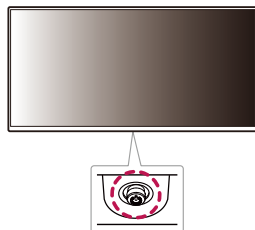
- Součásti mohou vypadat jinak, než součásti zde uvedené.
- Veškeré informace a technické údaje o produktu uvedené v této příručce se mohou bez předchozího upozornění měnit v zájmu vylepšení výkonu produktu.
- Chcete-li zakoupit volitelné příslušenství, navštivte obchod s elektronikou nebo webový obchod nebo se obraťte na obchodníka, od něhož jste produkt zakoupili.
- Dodaná napájecí šňůra se může v závislosti na regionu lišit.

Podporované ovladače a software

Nejnovější verzi si můžete stáhnout a nainstalovat z webu společnosti LGE (www.lg.com).

Ovladače a software	Priorita instalace
Ovladač monitoru	Doporučeno
OnScreen Control	Doporučeno
Dual Controller	Volitelná

Popis produktu a tlačítek



Jak používat tlačítko ovladače

Funke monitoru můžete snadno ovládat stisknutím tlačítka ovladače nebo jeho pohybem doleva/doprava/nahoru/dolů.

Základní funkce

		Zapnutí	Chcete-li monitor zapnout, stiskněte prstem jednou tlačítko ovladače.
		Vypnutí	Chcete-li monitor vypnout, stiskněte a podržte tlačítko ovladače déle než 3 sekund.
		Ovládání hlasitosti	Hlasitost můžete ovládat pohybem ovládacího tlačítka vlevo/vpravo.

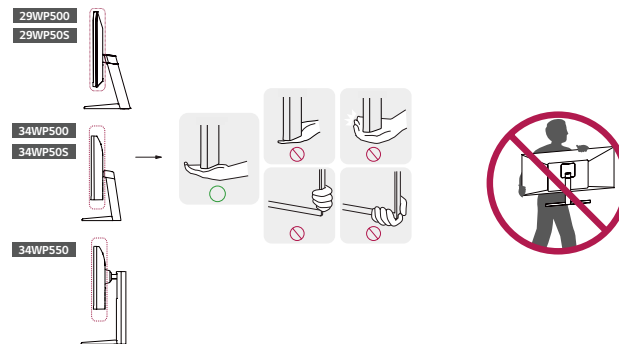
! POZNÁMKA

- Tlačítko ovladače je umístěno v dolní části monitoru.

Přemísťování a zvedání monitoru

Při přemísťování či zvedání monitoru dodržujte tyto pokyny, aby nedošlo k poškrábání nebo poškození monitoru, a aby byla zajištěna bezpečná přeprava nezávisle na tvaru a velikosti monitoru.

- Než budete monitor přemísťovat, doporučujeme jej umístit do původní krabice či balicího materiálu.
- Než budete monitor přemísťovat nebo zvedat, odpojte napájecí kabel i všechny ostatní kabely.
- Uchopte pevně horní a postranní část rámu monitoru. Nedržte samotný panel.
- Když monitor držíte, měla by obrazovka směřovat směrem od vás, aby nedošlo k jejímu poškrábání.
- Při přepravě monitor nevystavujte nárazům ani nadměrným vibracím.
- Při přemísťování monitoru jej držte svisle. Nikdy jej neotáčejte na stranu, ani jej na stranu nenaklánějte.



! UPOZORNĚNÍ

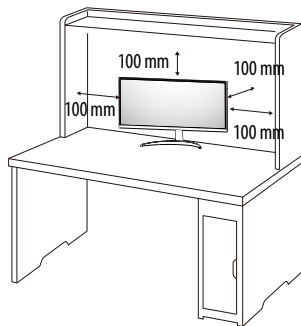
- Snažte se pokud možno nedotýkat obrazovky monitoru.
 - Mohlo by dojít k poškození obrazovky nebo některých pixelů sloužících k vytváření obrazu.
- Pokud používáte panel monitoru bez základny stojanu, tlačítko ovladače může způsobit, že monitor bude nestabilní a spadne, přičemž může dojít k jeho poškození nebo ke zranění. Kromě toho tlačítko ovladače nemusí fungovat správně.

Instalace na stůl

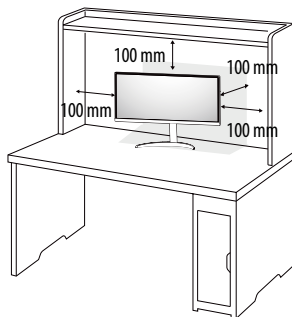
- Zvedněte monitor a položte jej na stůl ve vzpřímené poloze. Umístěte jej nejméně 100 mm od zdi, abyste zajistili dostatečnou ventilaci.

29WP500 29WP50S

34WP500 34WP50S



34WP550

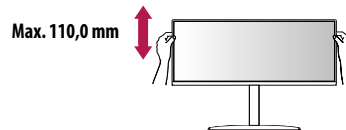


! UPOZORNĚNÍ

- Před přemístováním nebo instalací monitoru odpojte napájecí šňůru. Je zde riziko úrazu elektrickým proudem.
- Ujistěte se, že používáte napájecí kabel, který je součástí balení výrobku, a připojte jej k uzemněné elektrické zásuvce.
- Pokud potřebujete další napájecí kabel, kontaktujte svého místního prodejce nebo nejbližší obchod.

Nastavení výšky stojanu 34WP550

- 1 Dejte monitor nasazený na základně stojanu do vzpřímené polohy.
- 2 Monitor uchopte pevně oběma rukama a nastavte výšku.



! VAROVÁNÍ

- Abyste si při nastavování výšky obrazovky neporanili prsty, nepokládejte ruku na tělo stojanu.

Nastavení úhlu

- 1 Dejte monitor nasazený na základně stojanu do vzpřímené polohy.
- 2 Nastavte úhel obrazovky.

29WP500 34WP500 29WP50S 34WP50S

Úhel obrazovky lze nastavit dopředu nebo dozadu v rozsahu od -5° do 15° , aby bylo možné obraz na monitoru pohodlně sledovat.

34WP550

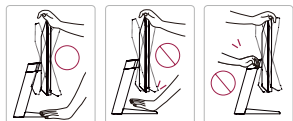
Úhel obrazovky lze nastavit dopředu nebo dozadu v rozsahu od -5° do 20° , aby bylo možné obraz na monitoru pohodlně sledovat.

! VAROVÁNÍ

- Abyste si při nastavování obrazovky neporanili prsty, nedržte dolní část rámu monitoru způsobem vyobrazeným níže.
- Při nastavování úhlu monitoru dejte pozor, abyste se nedotkli plochy obrazovky, ani jste ji netiskli.

29WP500

29WP50S

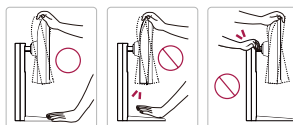


34WP500

34WP50S



34WP550

**Použití zámku Kensington**

Konektor bezpečnostního systému Kensington se nachází v dolní části monitoru. Další informace o instalaci a použití naleznete v uživatelské příručce zámku Kensington nebo na webových stránkách <http://www.kensington.com>.

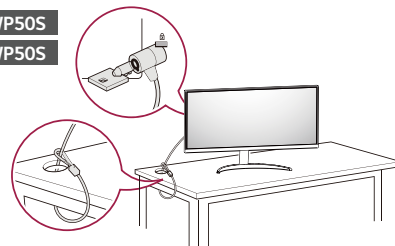
Připojte monitor ke stolu pomocí bezpečnostního lanka Kensington.

29WP500

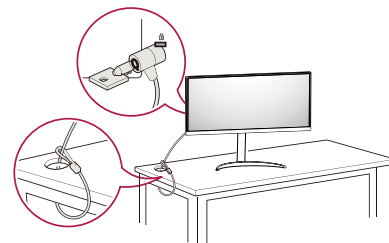
29WP50S

34WP500

34WP50S



34WP550

**! POZNÁMKA**

- Bezpečnostní systém Kensington je volitelné příslušenství. Volitelné příslušenství můžete zakoupit ve většině obchodů s elektronikou.

Instalace desky pro montáž na stěnu

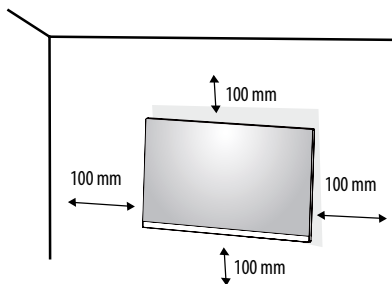
Tento monitor splňuje specifikace pro desku pro montáž na stěnu či jiná kompatibilní zařízení.

! POZNÁMKA

- Deska pro montáž na stěnu se prodává samostatně.
- Další informace o instalaci naleznete v návodu na instalaci desky pro montáž na stěnu.
- Dejte pozor, abyste při upevňování desky pro montáž nevyvíjeli přílišnou sílu, protože byste mohli poškodit obrazovku.
- Před montáží monitoru na stěnu demontujte stojan provedením postupu pro připojení stojanu v opačném pořadí.

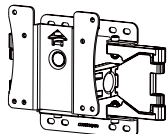
Montáž na stěnu

Nainstalujte monitor nejméně 100 mm od zdi a po obou stranách monitoru ponechte přibližně 100 mm volného místa, abyste zajistili dostatečnou ventilaci. Podrobné pokyny k instalaci získáte v místním obchodě. Informace o instalaci a nastavení držáku pro montáž na stěnu s možností náklonu naleznete také v příslušné příručce.



Při upevňování monitoru na stěnu namontujte na zadní stranu monitoru držák pro montáž na stěnu (volitelné příslušenství).

Zkontrolujte, zda je držák pro montáž na stěnu pevně připojen k monitoru a ke zdi.

Montáž na stěnu (mm)	100 x 100
Standardní šroub	M4 x L10
Počet šroubů	4
Deska pro montáž na stěnu (volitelné příslušenství)	LSW 149 

! POZNÁMKA

- Šrouby neodpovídající standardu VESA mohou produkt poškodit a být příčinou pádu monitoru. Společnost LG Electronics nenese odpovědnost za žádné škody způsobené použitím nesprávných upevňovacích šroubů.
- Sada pro montáž na stěnu obsahuje návod k instalaci a všechny potřebné součásti.
- Držák pro montáž na stěnu je volitelné příslušenství. Volitelné příslušenství si můžete zakoupit od místního prodejce.
- Délka šroubu se může u jednotlivých držáků pro montáž na stěnu lišit. Pokud použijete šrouby delší, než je standardní délka, můžete poškodit vnitřek produktu.
- Další informace naleznete v uživatelské příručce držáku pro montáž na stěnu.

 **UPOZORNĚNÍ**

- Před přemísťováním nebo instalací monitoru odpojte napájecí šňůru, abyste předešli úrazu elektrickým proudem.
- Instalace monitoru na strop nebo pod náklonem může způsobit pád monitoru, což může vést ke zranění. Používejte schválený držák pro montáž na stěnu od společnosti LG a obraťte se na místního prodejce nebo kvalifikované pracovníky.
- Při použití přílišné síly k utahování šroubů může dojít k poškození monitoru. Takto způsobené poškození není kryto zárukou produktu.
- Použijte držák pro montáž na stěnu a šrouby, které vyhovují standardu VESA. Poškození způsobené použitím nebo nesprávným použitím nesprávných součástí není kryto zárukou produktu.
- Měřeno od zadní strany monitoru, délka každého instalovaného šroubu musí být 8 mm nebo méně.

POUŽÍVÁNÍ MONITORU

- Obrázky v této příručce se mohou lišit od reálného produktu.
- Stiskněte tlačítko ovladače, přejděte do Settings → Input a poté zvolte možnost vstupu.

UPOZORNĚNÍ

- Netiskněte obrazovku příliš dlouho. Mohlo by dojít ke zkeslení obrazu.
- Ne zobrazujte na obrazovce příliš dlouho statické obrazy. Mohlo by dojít k retenci obrazu. Pokud je to možné, používejte spouštěč obrazovky počítače.
- Pro připojení napájecí šňůry k elektrické zásuvce použijte uzemněnou víceúčelovou zásuvku (3pólovou) nebo uzemněnou elektrickou zásuvku.
- Pokud se monitor zapne v oblasti s nízkou teplotou, může blikat. Jedná se o normální jev.
- Na obrazovce se někdy mohou objevit červené, zelené nebo modré body. Jedná se o normální jev.

Připojení k počítači

- Tento monitor podporuje funkci *Plug and Play.
- * Plug and Play: Funkce, která umožňuje přidat k počítači zařízení bez toho, aby bylo nutné cokoli konfigurovat nebo instalovat ovladače.

Připojení HDMI

Přenáší signál digitálního videa nebo zvuku z počítače do monitoru.

UPOZORNĚNÍ

- Používání kabelu DVI do HDMI / DP (DisplayPort) do HDMI může vést k problémům s kompatibilitou.
- Použijte certifikovaný kabel s logem HDMI. Pokud nepoužijete certifikovaný kabel HDMI, obrazovka nemusí zobrazovat nebo může dojít k chybě připojení.
- Doporučené typy kabelů HDMI
 - Vysokorychlostní kabel HDMI™/™™
 - Vysokorychlostní kabel HDMI™/™™ se sítí Ethernet

Připojení k zařízením AV

Připojení HDMI

HDMI přenáší digitální video a audio signály z vašeho zařízení AV do monitoru.

POZNÁMKA

- Používání kabelu DVI do HDMI / DP (DisplayPort) do HDMI může vést k problémům s kompatibilitou.
- Použijte certifikovaný kabel s logem HDMI. Pokud nepoužijete certifikovaný kabel HDMI, obrazovka nemusí zobrazovat nebo může dojít k chybě připojení.
- Doporučené typy kabelů HDMI
 - Vysokorychlostní kabel HDMI™/™™
 - Vysokorychlostní kabel HDMI™/™™ se sítí Ethernet

Připojení periferních zařízení

Připojení sluchátek

Periferní zařízení připojte k monitoru prostřednictvím portu pro sluchátka.

POZNÁMKA

- Periferní zařízení se prodávají samostatně.
- Podle nastavení zvuku počítače a externího zařízení může být omezena funkce sluchátek a reproduktorů.
- Používáte-li sluchátka s pravouhlym konektorem, může dojít k problémům s připojením dalšího externího zařízení k monitoru. Proto doporučujeme použít sluchátka s rovným konektorem.



Pravouhlý konektor



Rovný konektor
(Doporučeno)

NASTAVENÍ UŽIVATELE

! POZNÁMKA

- Nabídka OSD (On Screen Display) vašeho monitoru se může mírně lišit od obrázků v této příručce.

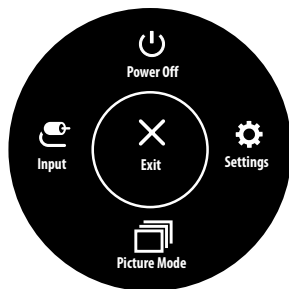
Aktivace hlavního menu



- 1 Stiskněte tlačítko ovladače na dolní části monitoru.
- 2 Pohyby ovladačem nahoru/dolů a doleva/doprava nastavte možnosti.
- 3 Chcete-li opustit hlavní menu, stiskněte tlačítko ovladače ještě jednou.

Tlačítko	Stav menu	Popis
	Hlavní menu deaktivováno	Aktivuje hlavní menu.
	Hlavní menu aktivováno	Opustí hlavní menu. (Vypnutí monitoru stisknutím a podržením tlačítka na déle než 3 sekund. Monitor můžete tímto způsobem kdykoli vypnout, i při zapnutém OSD.)
	Hlavní menu deaktivováno	Upraví úroveň hlasitosti monitoru.
	Hlavní menu aktivováno	Vstoupí do funkce Input.
	Hlavní menu deaktivováno	Upraví úroveň hlasitosti monitoru.
	Hlavní menu aktivováno	Vstoupí do funkce Settings.
	Hlavní menu deaktivováno	Zobrazí informace o aktuálním vstupu.
	Hlavní menu aktivováno	Vypne monitor.
	Hlavní menu deaktivováno	Zobrazí informace o aktuálním vstupu.
	Hlavní menu aktivováno	Vstoupí do funkce Picture Mode.

Funkce hlavního menu



Hlavní menu	Popis
Input	Nastavení vstupního režimu.
Power Off	Vypne monitor.
Settings	Konfiguruje nastavení obrazovky.
Picture Mode	Nastavení režimu obrazu.
Exit	Opustí hlavní menu.

Nastavení menu

- 1 Chcete-li zobrazit menu OSD, stiskněte tlačítko ovladače v dolní části monitoru a vstupte do menu Settings.
- 2 Pohyby ovladačem nahoru/dolů a doleva/doprava nastavte možnosti.
- 3 Chcete-li se vrátit do vyšší úrovně menu či provést nastavení jiných položek menu, pohybujte ovladačem směrem ◀ nebo ovladač stiskněte (⏏).
- 4 Chcete-li opustit menu OSD, pohybujte ovladačem směrem ◀, dokud menu neopustíte.



Quick Settings



Input



Picture



General

! POZNÁMKA

- : Zapnuto
- : Vypnuto

Quick Settings

Settings > Quick Settings	Popis	
Brightness	Nastavuje kontrast a jas obrazovky.	
Contrast		
Volume	Upraví úroveň hlasitosti. ! POZNÁMKA <ul style="list-style-type: none"> Funkci Mute / Unmute můžete upravovat pohybem tlačítka ovladače na ▼ v menu Volume. 	
Color Temp	Custom	Uživatel ji může nastavit na červenou, zelenou nebo modrou podle potřeby.
	Warm	Umožňuje nastavit barvu obrazovky do červena.
	Medium	Umožňuje nastavit barvu obrazovky mezi červeným a modravým tónem.
	Cool	Umožňuje nastavit barvu obrazovky na modravý tón.
	Manual	Uživatel může upravovat teplotu barev.

Input

Settings > Input	Popis	
Input List	Vybere vstupní režim.	
Aspect Ratio	Upraví poměr stran obrazovky.	
	Full Wide	Zobrazuje video na široké obrazovce bez ohledu na vstupní video signál.
	Original	Zobrazuje video podle poměru stran vstupního video signálu.
	Cinema 1	Zvětšuje obrazovku s poměrem stran 21:9.
	Cinema 2	Zvětšuje obrazovku s poměrem stran 21:9 včetně černého rámečku na titulky v dolní části.
Auto Input Switch	Když je automatický vstup spínače nastaven na, displej se po připojení automaticky přepne na nový vstup.	
	On	Umožňuje funkci Auto Input Switch.
	Off	Něumožňuje funkci Auto Input Switch.


Picture

! POZNÁMKA

- Picture Mode, který lze nastavit, závisí na vstupním signálu.

Settings > Picture	Popis		signálu SDR	signálu HDR
Picture Mode	Custom	Umožňuje uživateli nastavit každý prvek.	0	0
	Vivid	Zvýší kontrast, jas a ostrost pro zobrazení živého obrazu.	0	0
	HDR Effect	Optimalizuje obrazovku pro vysoký dynamický rozsah.	0	X
	Reader	Optimalizuje obrazovku pro čtení dokumentů. Máte možnost zvýšit jas obrazovky v menu OSD.	0	X
	Cinema	Optimalizuje obrazovku pro zlepšení vizuálních efektů videa.	0	0
	FPS	Tento režim je optimalizován pro hru FPS.	0	0
	RTS	Tento režim je optimalizován pro hru RTS.	0	0
	Color Weakness	Tento režim je určen pro uživatele, kteří nedokáží rozlišit mezi zelenou a červenou barvou. Umožňuje uživatelům s poruchou barevného vidění snadno rozlišovat mezi těmito dvěma barvami.	0	X
! POZNÁMKA <ul style="list-style-type: none">• Pokud se Picture Mode změní, obrazovka může blikat nebo to může ovlivnit rozlišení vaší PC obrazovky.				

Settings > Picture		Popis		
Picture Adjust	Brightness	Nastavuje barevný kontrast a jas obrazovky.		
	Contrast			
	Sharpness	Nastavuje ostrost obrazovky.		
	SUPER RESOLUTION+	High	Optimalizuje obrazovku pro křišťalově čistý obraz. Nejlepší pro videa nebo hry ve vysokém rozlišení.	
		Middle	Optimalizuje obrazovku pro pohodlné sledování, s obrazem se střední úrovní mezi režimy nízkého a vysokého rozlišení. Nejlepší pro videa UCC nebo SD.	
		Low	Optimalizuje obrazovku pro plynulý a přirozený obraz. Nejlepší pro fotografie nebo obraz s malým množstvím pohybu.	
		Off	K zobrazení se použije nejběžnější nastavení. Deaktivuje režim SUPER RESOLUTION+.	
			<p>! POZNÁMKA</p> <ul style="list-style-type: none"> Tato funkce slouží ke zvýšení ostrosti obrazu s nízkým rozlišením, proto ji nedoporučujeme používat pro běžný text nebo ikony na ploše. Mohlo by to vést ke zbytečně vysoké ostrosti. 	
	Black Level	Nastavuje úroveň kompenzace (pouze pro HDMI).		<ul style="list-style-type: none"> Kompenzace: jako reference pro signál videa; jedná se o nejtmaší barvu, kterou monitor dokáže zobrazit.
		High	Udržuje aktuální kontrastní poměr obrazovky.	
Low		Sníží úroveň černé a zvýší úroveň bílé z aktuálního kontrastního poměru obrazovky.		
DFC	On	Automaticky nastaví jas podle obrazovky.		
	Off	Vypne funkci DFC.		

Settings > Picture	Popis		
Game Adjust	Response Time	<p>Nastavuje dobu odezvy zobrazovaných obrázků na základě pohybu obrazu na obrazovce. V normálním prostředí doporučujeme použít možnost Fast. V případě velkého množství pohybu se doporučuje použít volbu Faster. Nastavení volby Faster může způsobit vypálení obrazu.</p>	
		Faster	Nastaví dobu odezvy na možnost Faster.
		Fast	Nastaví dobu odezvy na možnost Fast.
		Normal	Nastaví dobu odezvy na možnost Normal.
		Off	Nevyužívá funkci pro zlepšení doby odezvy.
	FreeSync	<p>Díky synchronizaci vertikální frekvence vstupního a výstupního signálu poskytuje kvalitní a přirozený obraz.</p> <p> UPOZORNĚNÍ</p> <ul style="list-style-type: none"> • Podporované rozhraní: HDMI • Podporovaná grafická karta: Je nutná grafická karta, která podporuje funkci FreeSync společnosti AMD. • Podporovaná verze: Nezapomeňte aktualizovat ovladač grafické karty na nejnovější verzi. • Další informace a požadavky naleznete na webových stránkách společnosti AMD: http://www.amd.com/FreeSync. 	
		On	Funkce FreeSync je zapnutá.
		Off	Funkce FreeSync je vypnutá.
	Black Stabilizer	<p>Můžete regulovat černý kontrast, aby byly lépe viditelné tmavé scény. Zvýšením hodnoty parametru Black Stabilizer se na obrazovce zjasní oblast nízké úrovně šedé. (Snadno rozlišíte objekty na tmavých herních obrazovkách.) Snížením hodnoty parametru Black Stabilizer ztmavne oblast nízké úrovně šedé a zvýší se dynamický kontrast na obrazovce.</p>	
	Crosshair	<p>Crosshair obsahuje značku uprostřed obrazovky her střelce jako první osoby (FPS). Uživatelé mohou zvolit Crosshairs, který je v souladu s jejich hracím prostředím z čtyř odlišných Crosshairs.</p> <ul style="list-style-type: none"> • Když je obrazovka vypnuta či zapnutý úsporný režim, je automaticky Off funkce Crosshair. 	

Settings > Picture	Popis			
Color Adjust	Gamma	Mode 1, Mode 2, Mode 3	Čím je hodnota nastavení gamma vyšší, tím je obraz tmavší. Stejně tak platí, že čím je hodnota nastavení gamma nižší, tím je obraz světlejší.	
		Mode 4	Pokud nepotřebujete upravit nastavení korekce gamma, vyberte možnost Mode 4.	
	Color Temp	Nastavte si vlastní teplotu barev.		
		Custom	Uživatel ji může nastavit na červenou, zelenou nebo modrou podle potřeby.	
		Warm	Umožňuje nastavit barvu obrazovky do červená.	
		Medium	Umožňuje nastavit barvu obrazovky mezi červeným a modravým tónem.	
		Cool	Umožňuje nastavit barvu obrazovky na modravý tón.	
		Manual	Uživatel může upravovat teplotu barev.	
	Red, Green, Blue	Barvu obrazu můžete přizpůsobit pomocí barev Red, Green a Blue.		
	Six Color	Splňuje požadavky uživatele na barvy prostřednictvím úpravy barvy a sytosti šesti barev (červená, zelená, modrá, azurová, purpurová, žlutá) a uložení nastavení.		
Hue		Umožňuje nastavit barevný tón obrazovky.		
Saturation		Umožňuje nastavit sytost barev obrazovky. Čím nižší je tato hodnota, tím méně syté a jasné jsou barvy. Čím vyšší je tato hodnota, tím sytější a tmavší jsou barvy.		
Picture Reset	Do you want to reset your picture settings?		Yes	Vrátí nastavení na výchozí hodnotu.
			No	Zruší výběr.

General

Settings > General	Popis		
Language	Umožňuje nastavit menu na obrazovce na požadovaný jazyk.		
SMART ENERGY SAVING	Šetří energii pomocí algoritmu kompenzace svítivosti.		
	High	Šetří energii pomocí funkce SMART ENERGY SAVING s vysokou účinností.	
	Low	Šetří energii pomocí funkce SMART ENERGY SAVING s nízkou účinností.	
	Off	Vypne funkci.	
	<p>! POZNÁMKA</p> <ul style="list-style-type: none"> Míra úspory energie se může lišit v závislosti na panelu a dodavateli panelu. Pokud vyberete možnost SMART ENERGY SAVING s hodnotami High nebo Low, svítivost monitoru se sníží nebo zvýší v závislosti na zdroji. 		
Power LED	On	Se zapne indikátor napájení.	
	Off	Indikátor napájení je vypnutý.	
Automatic Standby	Funkce, která automaticky vypíná monitor, není-li na obrazovce po určitou dobu žádný pohyb. Můžete nastavit časovač funkce automatické vypnutí. (8H, 6H, 4H a Off)		
OSD Lock	Tato funkce znemožňuje konfiguraci a úpravu nabídek.		
	On	Aktivuje zámek OSD.	
	Off	Deaktivuje zámek OSD.	
	<p>! POZNÁMKA</p> <ul style="list-style-type: none"> Všechny funkce jsou deaktivované s výjimkou Brightness, Contrast, Volume, Input, OSD Lock, Information. 		
Information	Zobrazí se následující informace o monitoru: Total Power On Time, Resolution.		
Reset to Initial Settings	Do you want to reset your settings?	Yes	Vrátí nastavení na výchozí hodnotu.
		No	Zrušit obnovení.

ŘEŠENÍ PROBLÉMŮ

Na obrazovce se nic nezobrazuje.	
Je zapojena napájecí šňůra monitoru?	<ul style="list-style-type: none">• Zkontrolujte, zda je napájecí šňůra správně zapojena do elektrické zásuvky.
Svítili indikátor LED napájení?	<ul style="list-style-type: none">• Zkontrolujte připojení napájecí kabelu a stiskněte tlačítko napájení.
Je zapnuto napájení a je indikátor LED napájení bílý?	<ul style="list-style-type: none">• Zkontrolujte, že je připojený vstup aktivní (Settings > Input).
Zobrazuje se hlášení No Signal?	<ul style="list-style-type: none">• Tato zpráva se zobrazuje v případě, že signálový kabel mezi počítačem a monitorem chybí nebo je odpojený. Zkontrolujte kabel a znovu jej připojte.
Zobrazuje se zpráva Out of Range?	<ul style="list-style-type: none">• K tomu dochází v případě, že jsou signály přenášeny z počítače (grafické karty) mimo rozsah horizontální nebo vertikální frekvence monitoru. Nastavte vhodnou frekvenci podle informací v části Specifikace produktu v této příručce.
Zobrazení obrazovky je nestabilní a rozostřené. / Obrazy na monitoru zanechávají stínové stopy.	
Vybrali jste vhodné rozlišení?	<ul style="list-style-type: none">• Je-li vybráno rozlišení HDMI 1080i 60/50 Hz (prokládané řádkování), obrazovka může blikat. Změňte rozlišení na 1080p nebo doporučené rozlišení.• Pokud grafická karta není nastavena na doporučené (optimální) rozlišení, může to vést k rozmazání textu, ztmavení obrazovky, zmenšení oblasti zobrazení nebo nesprávnému zarovnání displeje.• Způsob nastavování se může lišit v závislosti na počítači a operačním systému. Některá rozlišení nemusí být v závislosti na výkonnosti grafické karty k dispozici. Jedná-li se o tento případ, obraťte se s žádostí o pomoc na výrobce počítače nebo grafické karty.
Dochází k uchování obrazu i v případě, že je monitor vypnutý?	<ul style="list-style-type: none">• Zobrazení statického obrazu po delší dobu může poškodit obrazovku a způsobit přetrvávání obrazu.• Abyste prodloužili životnost monitoru, použijte spořič obrazovky.
Objevují se na obrazovce skvrny?	<ul style="list-style-type: none">• Při používání monitoru se mohou na obrazovce objevit pixelové skvrny (červené, zelené, modré, bílé nebo černé). Tento jev je u obrazovky LCD normální. Nejde o chybu, ani to nespojuje s výkonem monitoru.
Některé funkce jsou vypnuty.	
Jsou některé funkce nedostupné, když stisknete tlačítko Menu?	<ul style="list-style-type: none">• OSD je uzamčeno. Deaktivujte možnost OSD Lock v nabídce General.

Vidíte zprávu „Nerozpoznaný monitor, nalezen monitor Plug and Play (VESA DDC)“?	
Nainstalovali jste ovladač monitoru?	<ul style="list-style-type: none"> • Nezapomeňte si nainstalovat ovladač zobrazení z našich webových stránek: http://www.lg.com. • Zkontrolujte, zda grafická karta podporuje funkci Plug and Play.
Ze sluchátek nevychází žádný zvuk.	
Je obraz zobrazován bez zvuku?	<ul style="list-style-type: none"> • Ujistěte se, že jsou porty pro sluchátka řádně připojeny. • Zkuste zvýšit hlasitost pomocí ovladače. • Nastavte výstup zvuku počítače na používaný monitor. (Nastavení se může lišit podle toho, který operační systém používáte.)

SPECIFIKACE PRODUKTU

29WP500

Hloubka barev	Je podporována 8bitová/10bitová barva.	
Rozlišení	Maximální rozlišení	2560 x 1080 při 75 Hz
	Doporučené rozlišení	2560 x 1080 při 60 Hz
Zdroje napájení	Napájení	19 V --- 1,3 A
	Spotřeba energie	Režim zapnuto: 16 W Typ. (norma ENERGY STAR®) * Režim spánku (Čekání režimu) ≤ 0,5 W ** Režim Vypnuto ≤ 0,3 W
Adaptér střídavého proudu	<p>Typ ADS-255FA-19-3 19025E, vyrobený společností SHENZHEN HONOR ELECTRONIC nebo Typ ADS-25FSF-19 19025EPCU-1, vyrobený společností SHENZHEN HONOR ELECTRONIC nebo Typ ADS-25FSF-19 19025EPBR-1, vyrobený společností SHENZHEN HONOR ELECTRONIC nebo Typ ADS-25FSF-19 19025EPI-1, vyrobený společností SHENZHEN HONOR ELECTRONIC nebo Typ ADS-25FSF-19 19025EPG-1, vyrobený společností SHENZHEN HONOR ELECTRONIC nebo Typ ADS-25FSF-19 19025EPB-1, vyrobený společností SHENZHEN HONOR ELECTRONIC nebo Typ LCAP21A, vyrobený společností LIEN CHANG ELECTRONIC ENTERPRISE nebo Typ LCAP26-A, vyrobený společností LIEN CHANG ELECTRONIC ENTERPRISE nebo Typ LCAP26-E, vyrobený společností LIEN CHANG ELECTRONIC ENTERPRISE nebo Typ LCAP26-I, vyrobený společností LIEN CHANG ELECTRONIC ENTERPRISE nebo Typ LCAP26-B, vyrobený společností LIEN CHANG ELECTRONIC ENTERPRISE nebo Typ AD10560LF, vyrobený společností PI Electronics (H.K.) Ltd. nebo Typ AD2139S20, vyrobený společností PI Electronics (H.K.) Ltd. nebo Typ AD2139620, vyrobený společností PI Electronics (H.K.) Ltd.</p> <p>Výstup: 19 V --- 1,3 A</p>	

Okolní prostředí	Provozní podmínky	Teplota	0 °C až 40 °C
		Vlhkost	Méně než 80 %
	Skladovací podmínky	Teplota	-20 °C až 60 °C
		Vlhkost	Méně než 85 %
Rozměry	Velikost monitoru (šířka × výška × hloubka)		
	Se stojanem (mm)	688,5 x 405,0 x 223,8	
	Bez stojanu (mm)	688,5 x 313,4 x 76,9	
Hmotnost (bez obalu)	Se stojanem (kg)	4,5	
	Bez stojanu (kg)	4,0	

Technické údaje se mohou změnit bez předchozího upozornění.

Symbol ~ značí střídavý proud a symbol —=— značí stejnosměrný proud.

Spotřeba energie se může lišit v závislosti na provozních podmínkách a nastavení monitoru.

* Spotřeba energie v zapnutém režimu je měřena zkušební normou ENERGY STAR®.

** Monitor přehází do Režimu spánku po několika minutách (max. 5 minut).

SPECIFIKACE PRODUKTU

29WP50S

Hloubka barev	Je podporována 8bitová/10bitová barva.	
Rozlišení	Maximální rozlišení	2560 x 1080 při 75 Hz
	Doporučené rozlišení	2560 x 1080 při 60 Hz
Zdroje napájení	Napájení	19 V --- 1,3 A
	Spotřeba energie	Režim zapnuto: 25,5 W Typ. (Podmínky odhalení) * Režim spánku (Čekání režimu) ≤ 0,5 W ** Režim Vypnuto ≤ 0,3 W
Adaptér střídavého proudu	<p>Typ ADS-25SFA-19-3 19025E, vyrobený společností SHENZHEN HONOR ELECTRONIC nebo Typ ADS-25FSF-19 19025EPCU-1, vyrobený společností SHENZHEN HONOR ELECTRONIC nebo Typ ADS-25FSF-19 19025EPBR-1, vyrobený společností SHENZHEN HONOR ELECTRONIC nebo Typ ADS-25FSF-19 19025EPI-1, vyrobený společností SHENZHEN HONOR ELECTRONIC nebo Typ ADS-25FSF-19 19025EPG-1, vyrobený společností SHENZHEN HONOR ELECTRONIC nebo Typ ADS-25FSF-19 19025EPB-1, vyrobený společností SHENZHEN HONOR ELECTRONIC nebo Typ LCAP21A, vyrobený společností LIEN CHANG ELECTRONIC ENTERPRISE nebo Typ LCAP26-A, vyrobený společností LIEN CHANG ELECTRONIC ENTERPRISE nebo Typ LCAP26-E, vyrobený společností LIEN CHANG ELECTRONIC ENTERPRISE nebo Typ LCAP26-I, vyrobený společností LIEN CHANG ELECTRONIC ENTERPRISE nebo Typ LCAP26-B, vyrobený společností LIEN CHANG ELECTRONIC ENTERPRISE nebo Typ AD10560LF, vyrobený společností PI Electronics (H.K.) Ltd. nebo Typ AD2139S20, vyrobený společností PI Electronics (H.K.) Ltd. nebo Typ AD2139G20, vyrobený společností PI Electronics (H.K.) Ltd.</p> <p>Výstup: 19 V --- 1,3 A</p>	

Okolní prostředí	Provozní podmínky	Teplota	0 °C až 40 °C
		Vlhkost	Méně než 80 %
	Skladovací podmínky	Teplota	-20 °C až 60 °C
		Vlhkost	Méně než 85 %
Rozměry	Velikost monitoru (šířka × výška × hloubka)		
	Se stojanem (mm)	688,5 x 405,0 x 223,8	
	Bez stojanu (mm)	688,5 x 313,4 x 76,9	
Hmotnost (bez obalu)	Se stojanem (kg)	4,5	
	Bez stojanu (kg)	4,0	

Technické údaje se mohou změnit bez předchozího upozornění.

Symbol ~ značí střídavý proud a symbol —=— značí stejnosměrný proud.

Spotřeba energie se může lišit v závislosti na provozních podmínkách a nastavení monitoru.

* Spotřeba režimu Zapnuto je měřena zkušební normou LGE (model Zcela bílé, maximální rozlišení).

** Monitor přehází do Režimu spánku po několika minutách (max. 5 minut).

SPECIFIKACE PRODUKTU

34WP500 34WP550

Hloubka barev	Je podporována 8bitová/10bitová barva.		
Rozlišení	Maximální rozlišení	2560 x 1080 při 75 Hz	
	Doporučené rozlišení	2560 x 1080 při 60 Hz	
Zdroje napájení	Napájení	19 V --- 2,0 A	
	Spotřeba energie	Režim zapnuto: 23 W Typ. (norma ENERGY STAR®) * Režim spánku (čekání režimu) ≤ 0,5 W ** Režim Vypnuto ≤ 0,3 W	
Adaptér střídavého proudu	<p>Type ADS-455N-19-3 19040G, vyrobený společností SHENZHEN HONOR ELECTRONIC nebo Typ ADS-455Q-19-3 19040E, vyrobený společností SHENZHEN HONOR ELECTRONIC nebo Typ ADS-45FSQ-19 19040EPG-1, vyrobený společností SHENZHEN HONOR ELECTRONIC nebo Typ ADS-45FSQ-19 19040EPK-1, vyrobený společností SHENZHEN HONOR ELECTRONIC nebo Typ ADS-45FSQ-19 19040EPCU-1, vyrobený společností SHENZHEN HONOR ELECTRONIC nebo Typ ADS-45FSQ-19 19040EPBR-1, vyrobený společností SHENZHEN HONOR ELECTRONIC nebo Typ LCAP21C, vyrobený společností LIEN CHANG ELECTRONIC ENTERPRISE nebo Typ LCAP26B-E, vyrobený společností LIEN CHANG ELECTRONIC ENTERPRISE nebo Typ LCAP26B-A, vyrobený společností LIEN CHANG ELECTRONIC ENTERPRISE nebo Typ AD10530LF, vyrobený společností PI Electronics (H.K.) Ltd. nebo Typ AD2137520, vyrobený společností PI Electronics (H.K.) Ltd. nebo Typ AD2137620, vyrobený společností PI Electronics (H.K.) Ltd. Výstup: 19 V --- 2,1 A</p>		
Okolní prostředí	Provozní podmínky	Teplota	0 °C až 40 °C
		Vlhkost	Méně než 80 %
	Skladovací podmínky	Teplota	-20 °C až 60 °C
		Vlhkost	Méně než 85 %

			34WP500	34WP550
Rozměry	Velikost monitoru (šířka × výška × hloubka)	Se stojanem (mm)	816,7 x 483,8 x 223,3	816,7 x 568,3 x 260,0
		Bez stojanu (mm)	816,7 x 364,9 x 65,3	816,7 x 364,9 x 65,3
Hmotnost (bez obalu)	Se stojanem (kg)		5,9	6,8
	Bez stojanu (kg)		4,9	4,9

Technické údaje se mohou změnit bez předchozího upozornění.

Symbol ~ značí střídavý proud a symbol — značí stejnosměrný proud.

Spotřeba energie se může lišit v závislosti na provozních podmínkách a nastavení monitoru.

* Spotřeba energie v zapnutém režimu je měřena zkušební normou ENERGY STAR®.

** Monitor přechází do Režimu spánku po několika minutách (max. 5 minut).

SPECIFIKACE PRODUKTU

34WP50S

Hloubka barev	Je podporována 8bitová/10bitová barva.		
Rozlišení	Maximální rozlišení	2560 x 1080 při 75 Hz	
	Doporučené rozlišení	2560 x 1080 při 60 Hz	
Zdroje napájení	Napájení	19 V --- 2,0 A	
	Spotřeba energie	Režim zapnuto: 35 W Typ. (Podmínky odhalení) * Režim spánku (Čekání režimu) ≤ 0,5 W ** Režim Vypnuto ≤ 0,3 W	
Adaptér střídavého proudu	Type ADS-455N-19-3 19040G, vyrobený společností SHENZHEN HONOR ELECTRONIC nebo Typ ADS-45SQ-19-3 19040E, vyrobený společností SHENZHEN HONOR ELECTRONIC nebo Typ ADS-45FSQ-19 19040EPG-1, vyrobený společností SHENZHEN HONOR ELECTRONIC nebo Typ ADS-45FSQ-19 19040EPK-1, vyrobený společností SHENZHEN HONOR ELECTRONIC nebo Typ ADS-45FSQ-19 19040EPCU-1, vyrobený společností SHENZHEN HONOR ELECTRONIC nebo Typ ADS-45FSQ-19 19040EPBR-1, vyrobený společností SHENZHEN HONOR ELECTRONIC nebo Typ LCAP21C, vyrobený společností LIEN CHANG ELECTRONIC ENTERPRISE nebo Typ LCAP26B-E, vyrobený společností LIEN CHANG ELECTRONIC ENTERPRISE nebo Typ LCAP26B-A, vyrobený společností LIEN CHANG ELECTRONIC ENTERPRISE nebo Typ AD10530LF, vyrobený společností PI Electronics (H.K.) Ltd. nebo Typ AD2137520, vyrobený společností PI Electronics (H.K.) Ltd. nebo Typ AD2137620, vyrobený společností PI Electronics (H.K.) Ltd. Výstup: 19 V --- 2,1 A		
Okolní prostředí	Provozní podmínky	Teplota	0 °C až 40 °C
		Vlhkost	Méně než 80 %
	Skladovací podmínky	Teplota	-20 °C až 60 °C
		Vlhkost	Méně než 85 %

Rozměry	Velikost monitoru (šířka × výška × hloubka)	
	Se stojanem (mm)	816,7 x 483,8 x 223,3
	Bez stojanu (mm)	816,7 x 364,9 x 65,3
Hmotnost (bez obalu)	Se stojanem (kg)	5,9
	Bez stojanu (kg)	4,9

Technické údaje se mohou změnit bez předchozího upozornění.

Symbol ~ značí střídavý proud a symbol — značí stejnosměrný proud.

Spotřeba energie se může lišit v závislosti na provozních podmínkách a nastavení monitoru.

* Spotřeba režimu Zapnuto je měřena zkušební normou LGE (model Zcela bílé, maximální rozlišení).

** Monitor přehází do Režimu spánku po několika minutách (max. 5 minut).

Režim tovární podpory (předem nastavený režim, PC)

HDMI

Rozlišení	Horizontální frekvence (kHz)	Vertikální frekvence (Hz)	Polarita (H/V)	Poznámky
640 x 480	31,469	59,94	-/-	
640 x 480	37,5	75	-/-	
800 x 600	37,879	60,317	+/+	
800 x 600	46,875	75	+/+	
1024 x 768	48,363	60	-/-	
1024 x 768	60,123	75,029	+/+	
1152 x 864	53,697	60	-/+	
1280 x 720	45	60	+/+	
1280 x 1024	63,981	60,02	+/+	
1280 x 1024	79,976	75,025	+/+	
1600 x 900	60	60	+/+	
1680 x 1050	65,29	59,954	-/+	
1920 x 1080	67,5	60	+/-	
2560 x 1080	66,636	59,98	-/+	Doporučený režim
2560 x 1080	83,915	74,99	-/+	
2560 x 1440	88,86	59,95	-/+	Only for XBOX

Časování HDMI (Video)

Režim tovární podpory (Přednastavený režim)	Horizontální frekvence (kHz)	Vertikální frekvence (Hz)	Poznámky
480p	31,5	60	
576P	31,25	50	
720p	37,5	50	
720p	45,0	60	
1080p	56,25	50	
1080p	67,5	60	
2160p	67,5	30	

LED napájení

Režim	Barva kontrolky LED
Režim zapnuto	Bílý (na několik sekund)
Režim spánku (Čekání režimu)	Vypnuto
Režim Vypnuto	Vypnuto



Model a výrobní číslo výrobku jsou umístěny na zadní straně a na jedné straně výrobku.

Nahrajte je níže v případě, že budete potřebovat servis.

Model

Sériové číslo

(pouze pro 29WP500/34WP500/34WP550)



This Product qualifies for ENERGY STAR®

Changing the factory default configuration and settings or enabling certain optional features and functionalities may increase energy consumption beyond the limits required for ENERGY STAR® certification.

Refer to ENERGYSTAR.gov for more information on the ENERGY STAR® program.