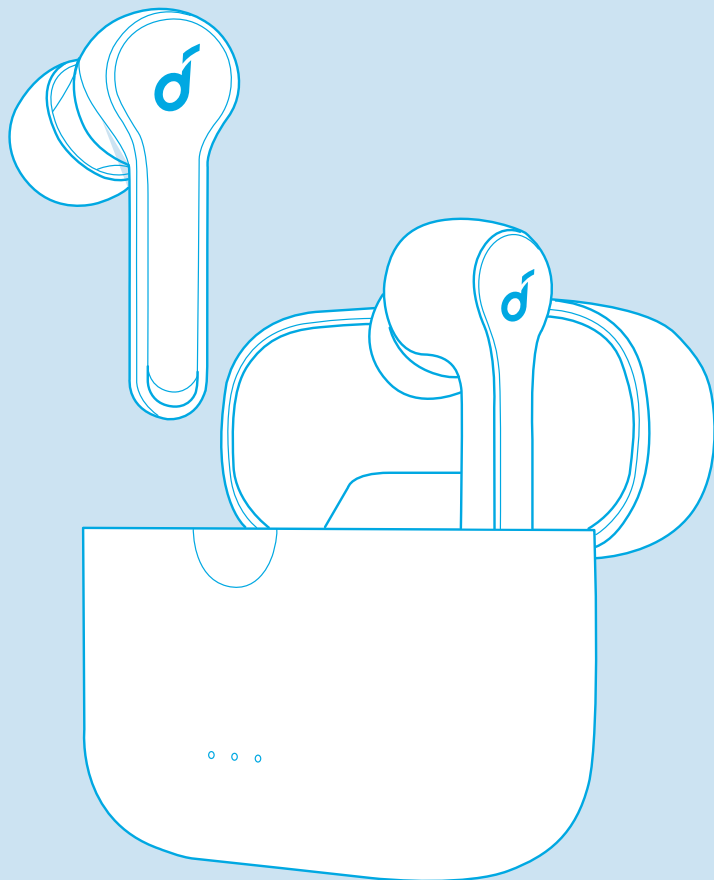


soundcore



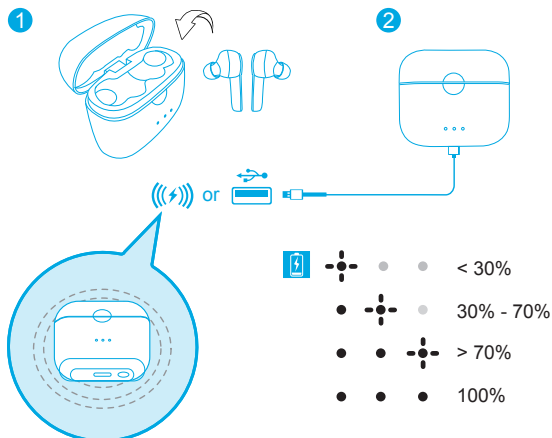
Soundcore Liberty Air 2

NÁVOD K OBSLUZE

Dobíjení



- Pro aktivaci LED indikátoru baterie otevřete nebo zavřete nabíjecí pouzdro.
- Před prvním použitím nabijte obě sluchátka i nabíjecí pouzdro.
- Abyste předešli poškození, použijte příložený kabel USB-C.
- Nabíjecí pouzdro můžete dobíjet pomocí certifikovaného bezdrátového nabíječe (není přiložen).
- Před nabíjením dokonale osušte sluchátka i USB port.

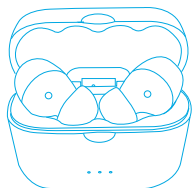


Zapínání/Vypínání

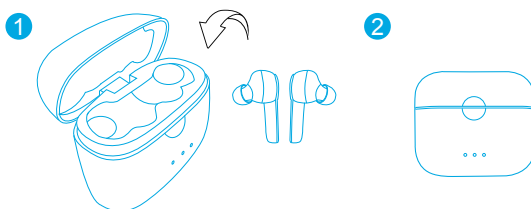
Otevřete nabíjecí pouzdro a sluchátka se automaticky zapnou.

Pokud sluchátka vložíte zpátky do nabíjecího pouzdra a pouzdro uzavřete, sluchátka se automaticky vypnou.

ZAPÍNÁNÍ



VYPÍNÁNÍ



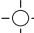

- Pokud chcete sluchátka zapnout ručně, klepněte na a přidržeťte touchpad na jednom ze sluchátek po dobu 2 sekund tak, aby LED indikátor jednou bíle blikl.
- Chcete-li sluchátka ručně vypnout, klepněte na a přidržeťte touchpad na jednom ze sluchátek po dobu 8 sekund tak, aby LED indikátor jednou blikl červeně.

Párování

Připojení True Wireless Stereo

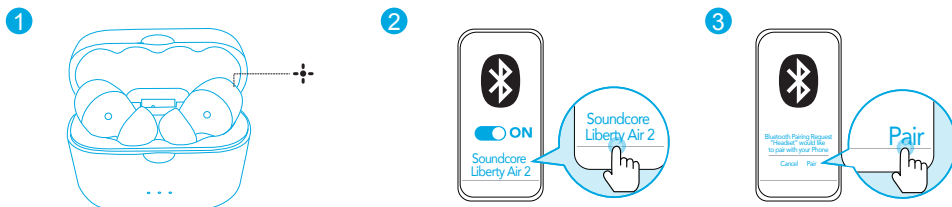
Otevřením nabíjecího pouzdra se sluchátka automaticky zapnou. Pravé sluchátko se automaticky připojí k levému sluchátku.

LED indikace (Sluchátka)

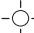
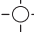
	Bliká bíle	Připojování TWS
	Svítlí bíle 1 sekundu	TWS připojeno

Bluetooth párování s vaším zařízením

Sluchátka vstoupí do režimu párování, pokud existuje připojení TWS nebo pokud jsou zapnuta v režimu mono. Pokud uvidíte vyskakovací okno, budete vyzváni, abyste potvrdili připojení.



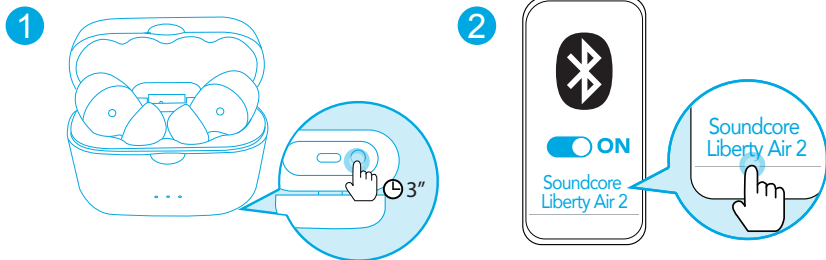
LED indikace (sluchátka)

	Rychle bíle bliká	Bluetooth párování
	Pomalou bíle bliká	Bluetooth připojeno



- Během procesu párování mohou být některá zařízení nekompatibilní s duálními párovacími jmény Qualcomm True Wireless Primary-Secondary, takže se může objevit zpráva "connection unsuccessful" v okamžiku, kdy klepnete na "Pair", nebo dokonce i tehdy, pokud se žádné vyskakovací okno neobjeví. Nemějte žádné obavy a pokračujte v používání sluchátek.
- Poté, co dojde k úspěšnému párování, se primární sluchátko připojí k vašemu zařízení a bude přenášet signály do sekundárního sluchátka, takže druhé sluchátko nebude připojeno k vašemu zařízení. V důsledku toho můžete zaznamenat, že v seznamu spárovaných Bluetooth na vašem zařízení může být uvedena pouze jedna spárovaná strana, zatímco druhá nikoli.

Pro párování s jiným Bluetooth zařízením dejte sluchátka zpět do nabíjecího pouzdra a ujistěte se, že se sluchátka nabíjí. Nechejte víčko otevřené, poté stiskněte a přidržte tlačítko na spodní straně nabíjecího pouzdra po dobu 3 sekund, dokud nezačnou LED indikátory na sluchátkách rychle bíle blikat.

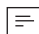


- Při každém zapnutí se vaše sluchátka Soundcore automaticky připojí k naposled úspěšně připojenému zařízení, pokud je toto zařízení k dispozici v rámci dosahu Bluetooth.
- Režim Mono: Pokud je Bluetooth připojeno, můžete použít kterékoli ze sluchátek tak, že druhé sluchátko vrátíte zpět do nabíjecího pouzdra a uzavřete víčko.

Nošení

1. Zvolte ušní nástavce, které vám sedí nejlépe.
2. Sluchátka zasuňte do vnitřního kanálku vašich uší.
3. Pootočením zvolte nejpohodlnější pozici pro nošení.

Ovládání

 Veškeré ovladače v režimu stereo lze přizpůsobit v aplikaci Soundcore App.

		
Přehrávání / Pauza		Klepněte dvakrát (R)
Automatická pauza	Pokud vyndáte některé ze sluchátek nebo obě sluchátka z uší, automaticky se přeruší poslech. Dvojným klepnutím se přehrávání obnoví.	
Následující skladba		Klepněte dvakrát (L)
Zvýšení / snížení hlasitosti	<ul style="list-style-type: none"> • Ovladače pro zvyšování/ snižování hlasitosti lze přizpůsobit v aplikaci Soundcore App • Ovládání hlasitosti přes připojené zařízení 	



Přijmutí/Ukončení hovoru



Klepněte dvakrát (L/R)

Odmítnutí hovoru



Klepněte a přidržte na dvě sekundy (L/R)

Automatické přijmutí hovoru

Vyjměte sluchátka z nabíjecího pouzdra

Aktivace Siri nebo jiného hlasového asistenta



Klepněte a přidržte na dvě sekundy (L/R)

Režim Mono (ovladače v režimu mono nelze přizpůsobit v aplikaci Soundcore App)

Přehrávání / Pauza	Klepněte dvakrát
Přijmutí/Ukončení hovoru	
Odmítnutí hovoru	Klepněte a přidržte na dvě sekundy
Aktivace Siri nebo jiného hlasového asistenta	

Aplikace Soundcore App

 Před použitím se ujistěte, že je firmware sluchátek vždy aktualizován.

Pro HearID, přizpůsobení UI, EQ nastavení a aktualizaci firmwaru sluchátek si stáhněte aplikaci Soundcore App.

- HearID: HearID mapuje vaši vlastní citlivost sluchu při různých frekvencích a analyzuje výsledky. Přizpůsobuje EQ nastavení a vytváří pro vás personalizovaný zvukový profil.
- Přizpůsobení UI: V režimu stereo mohou být v aplikaci přizpůsobeny veškeré ovladače. V režimu mono jsou ovladače pevně dané.
- EQ nastavení: V aplikaci si můžete vybírat z více než 20 EQ nastaveních tak, abyste mohli optimalizovat svůj zážitek z poslechu při přehrávání různých hudebních žánrů.
- Aktualizace firmwaru sluchátek: V aplikaci lze aktualizovat firmware sluchátek. Pokud propojíte sluchátka s aplikací, budete informováni v okamžiku, kdy bude detekována nová verze firmwaru.



Pro HearID, přizpůsobení UI a EQ nastavení si stáhněte aplikaci Soundcore App.



Soundcore



Google Play a logo Google Play jsou obchodní značky společnosti Google Inc.

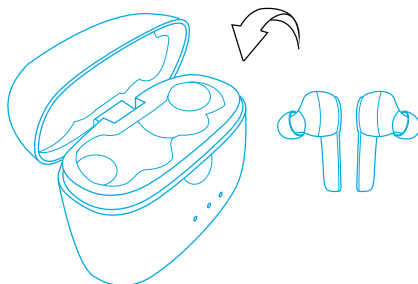


Apple a logo Apple jsou obchodní značky společnosti Apple Inc.

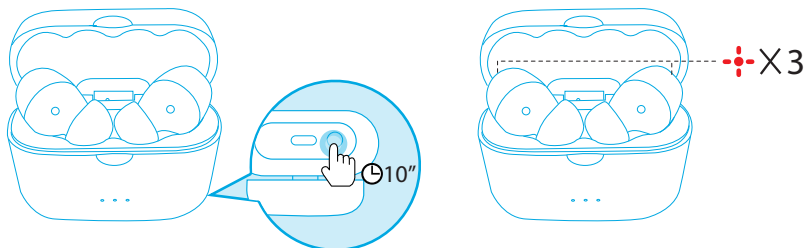
Resetování

Sluchátka rezetujte, pokud je nelze vzájemně správně připojit nebo pokud je nelze správně připojit k vašemu zařízení.

1. Sluchátka umístěte do nabíjecího pouzdra a ujistěte se, že se nabíjejí.



2. Mějte nabíjecí pouzdro otevřené, poté stiskněte a přidržte tlačítko na spodní straně nabíjecího pouzdra na 10 sekund tak, aby LED indikátory na obou sluchátkách 3krát červeně blikly. Všechna data z paměti budou vymazána.



Specifikace

☰ Specifikace mohou být bez předchozího upozornění změněny.

Vstup	5 V $\overline{---}$ 500 mA
Výstupní výkon	5 mW @ 1% THD
Kapacita baterie	55 mA x 2 (sluchátka); 500 mA (nabíjecí pouzdro)
Doba nabíjení	1,5 hodiny (pro pecky); 2 hodiny (pro nabíjecí pouzdro přes USB); 3,5 hodiny (pro nabíjecí pouzdro přes bezdrátový nabíječ)
Doba přehrávání (liší se podle hlasitosti a obsahu)	7 hodin (Celkem 28 hodin s nabíjecím pouzdem)
Driver	2 x měnič s diamantovou vrstvou
Frekvenční rozsah	20 Hz - 20 kHz
Impedance	16 Ω
Verze Bluetooth	V 5.0
Frekvence Bluetooth	2402-2480 MHz
Profil Bluetooth	AVRCP1.6, A2DP1.3, HFP1.7
Formát audio kodeku	SBC, AAC, aptX
Dosah Bluetooth	10 m

Technické specifikace Qualcomm®aptX™

Poměr komprese: 4:1

Hloubka slova: Podporuje 16-bitové a 24-bitové

Zpoždění dekódování: vzorkovací frekvence 48kHz < 2 ms

Dynamický rozsah: 16bit > 92dB, 24bit > 120dB

Rychlost dat: 352kbps

Režim dekódování: Stereo

Qualcomm aptX je produktem společnosti Qualcomm Technologies, Inc. a/nebo jejich dceřiných společností. Qualcomm je obchodní značka společnosti Qualcomm Incorporated, registrované ve Spojených státech a jiných zemích. aptX je obchodní značka společnosti Qualcomm Technologies International Ltd., registrované ve Spojených státech a jiných zemích.

DISTRIBUCE ČESKÁ REPUBLIKA

Praha Music Center, s.r.o.

Ocelářská 937/39

190 00 Praha 9

Zelená linka (volání zdarma) tel. 800 876 066

<http://www.pmc.cz>

ZÁRUČNÍ A POZÁRUČNÍ SERVIS PMC

Praha Music Center, s.r.o.

Rakovnická 2665

440 01 Louny

Tel.: +420226011197

Email.: servis@pmc.cz