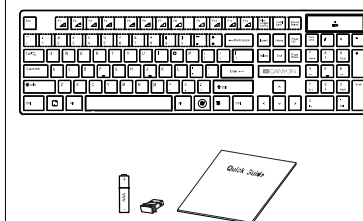


Ultra slim wireless keyboard

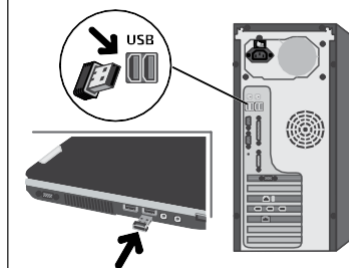
HKB-W2

Quick Guide v1.6

Package Contents



2. Inserting the Nano Receiver



WARRANTY

EN: For the detailed information regarding warranty terms, please refer to: <http://canyon.eu/warranty-terms/>

BG: За повече информация относно гаранционните условия, моля посетете: <http://canyon.bg/ogranicheniya-na-garantsiyata/>

HU: A részletes garanciális információk megtekintéséhez látogasson el a <http://hungary.canyon.eu/a-korlatozott-jotallas/>

RO: Pentru conditiile specifice de garantie, vizitati: <http://canyon.ro/garantie-produce/>

SK: Viac informácií o záručných podmienkach je uvedených na internetovej stránke <http://canyon.sk/prehlasenia-o-zaruke/>

SI: Podrobne informacije o garancijskih pogojih najdete na strani: <http://canyon.eu/warranty-terms/>

RS: Za detaljnije informacije o uslovima garancije obratite se: <http://canyon.eu/warranty-terms/>

LV: Detaļizēta informācija par garantijas noteikumiem atrodama: <http://canyon.eu/warranty-terms/>

LT: Detalesnę informaciją apie garantiją sąlygas rasite tinklalapyje: <http://canyon.eu/warranty-terms/>

EE: Detalse info garantitingimuste kohta leiate: <http://canyon.eu/warranty-terms/>

Продуктът е в съответствие с изискванията на Директива 2015/863/EC (or other) Всички декларации може да изтеглите от уеб сайт <https://canyon.bg/sertifikati/> или http://canyon.eu/certificates_, търсейки по модела на устройството.

WARRANTY

The warranty period starts from the day of the product purchase from Canyon authorized Seller. The date of purchase is the date specified on your sales receipt or on the waybill. During the warranty period, repair, replacement or refund for the purchase shall be performed at the discretion of Canyon. In order to obtain warranty service, the goods must be returned to the Seller at the place of purchase together with proof of purchase (receipt or bill of lading). 2 years warranty from the date of purchase by the consumer. The service life is 2 years. Additional information about the use and warranty is available at <https://canyon.eu/warranty-terms/>

Manufacturer: Asbisc Enterprises PLC, 43, Kolonakiou Street, Diamond Court 4103 Ayios Athanasios <http://canyon.eu>



All other products names and trademarks are property of their respective owners. Směrnice 2014/53/EU o shodě rádiových zařízení. Více informací na www.canyon.eu/certificates

ZÁRUKA

Záruční doba začíná dnem nákupu produktu od CANYON autorizovaného prodejce. Datum nákupu je datum uvedený na prodejním dokladu nebo na dodacím listu. Záruční doba, oprava, výměna nebo náhrada za nákup se řídí dle pravidel společnosti CANYON. Pro reklamaci produktu je potřeba vrátit zboží s dokladem o nákupu (doklad o nákupu nebo dodací list). Záruka je 2 roky od data zakoupení. Další informace o použití a záruce naleznete na adrese <http://canyon.eu/warranty-terms>

Výrobce: Asbisc Enterprises PLC, 43, Kolonakiou Street, Diamond Court 4103 Ayios Athanasios <http://canyon.eu>



All other products names and trademarks are property of their respective owners. Směrnice 2014/53/EU o shodě rádiových zařízení. Více informací na www.canyon.eu/certificates

EN

Features:

- Connectivity:** Wireless
- Number of keys:** 105, 12 Hot Keys
- Keyboard layout:** Chocolate Keycap Design
- Compatible with Apple Mac OS / Microsoft Windows**



SAFETY INSTRUCTIONS

Read carefully and follow all instructions before using this product.

- Do not expose the mouse to excessive moisture, water or dust. Do not install in rooms with high humidity and dust level.
- Do not expose the mouse to heat: do not place it close to heating appliances, and do not expose it to direct sun rays.
- The product shall be connected to the power supply source of the type indicated in the operation manual only.
- Never spray liquid detergents. Use only dry clothes for device cleaning.

WARNING

It is forbidden to dismantle the device. Attempt to repair this device is not recommended and leads to cancellation of the warranty.



BEZPEČNOSTNÍ INSTRUKCE

Před použitím tohoto výrobku si pozorně přečtěte návod a dodržujte všechny pokyny.

- Nevystavujte myš nadměrné vlhkosti, vodě nebo prachu. Neinstalujte v místnostech s vysokou vlhkostí a prašností.
- Nevystavujte myš teple: neumísťte ho do blízkosti topných zařízení a nevystavujte ho přímému slunečnímu záření.
- Výrobek musí být připojen ke zdroji napájení uvedeného v návodu.
- Nikdy na přístroj nestríkejte tekuté čisticí prostředky. Přístroj čistěte pouze suchým hadříkem.

VAROVÁNÍ

Zařízení je zakázáno demontovat. Pokus o opravu tohoto zařízení se nedoporučuje a vede ke ztrátě záruky.

Troubleshooting

Problem	Solution
Keyboard doesn't work	1. Low battery power. To test, insert new batteries of the specified type.
	2. Absence of signal from the transmitter installed in the USB port of the computer. Check the receiver, connecting it to another USB port.
	3. Remove the device from the system and install it again.

If the actions from the above list do not contribute to problem solving, please contact the support team at Canyon: <http://canyon.eu/ask-your-question>

Řešení problémů

Problém	Řešení
Klávesnice nefunguje	1. Nízký stav baterie. Chcete-li otestovat, vložte nové baterie specifikovaného typu.
	2. Absence signálu přijímače z USB portu. Zkontrolujte přijímač a připojte jej k jinému USB portu
	3. Odpojte zařízení z počítače a nainstalujte/přidejte ho znovu.

V případě, že výše zmíněné rady nepřispějí k řešení problémů, kontaktujte tým podpory na stránkách CANYON <http://canyon.eu/ask-your-question>

User manual. Ultra-slim wireless keyboard

Package contents	Connection
Keyboard USB receiver Batteries 1 pc, AAA type User manual	1. Open the battery compartment. Insert AAA batteries. Led indicator will alert if the battery is low. 2. Connect USB receiver to computer, namely free USB port. Driver not required. 3. Install the keyboard feet for a comfortable angle.

CZ

Funkce:

- Připojení:** bezdrátové
- Počet kláves:** 105, 12 klávesových zkratk
- Rozložení klávesnice:** design Chocolate Keycaps
- Kompatibilita s Apple Mac OS/ Microsoft Windows**

Uživatelský manuál. Ultra-tenká bezdrátová klávesnice

Balení obsahuje	Připojení
Klávesnice USB přijímač 1 ks baterie typu AAA Uživatelský manuál	1. Otevřete prostor pro baterie. Vložte baterie typu AAA. Indikátor LED vás bude varovat, pokud je baterie téměř vybitá. 2. Připojte přijímač USB k počítači do volného portu USB. Ovladač není vyžadován. 3. Namontujte patky klávesnice pro pohodlný úhel.

RU

Технические характеристики:

Подключение: беспроводное

Количество клавиш: 105, 12 горячих клавиш

Совместимость: Apple Mac / OS Microsoft Windows

Инструкция по эксплуатации. Сверхтонкая беспроводная клавиатура

Комплектация	Подключение
Клавиатура USB приёмник Батарейка AAA 1 шт. Руководство пользователя	<p>1.Откройте отсек для батареек. Вставьте батарейку типа AAA. Led индикатор оповестит, если батарейка разряжена.</p> <p>2.Подключите USB приемник к компьютеру, а именно к свободному USB-порту. Драйвер не требуется.</p> <p>3.Установите ножки клавиатуры для удобного угла наклона.</p>



ИНСТРУКЦИИ ПО ТЕХНИКЕ БЕЗОПАСНОСТИ

Прочитайте и следуйте всем инструкциям перед использованием продукта.

Оберегайте клавиатуру от намеренного попадания жидкости.

1)Оберегайте клавиатуру от нагрева: не устанавливайте ее рядом с нагревательными приборами и не подвергайте воздействию прямых солнечных лучей.

2)Продукт должен быть подключен к источнику питания только того типа, который описан в инструкции по эксплуатации.

3)Перед выполнением очистки выдерните кабель питания из USB порта. Не используйте жидкие чистящие средства или аэрозоли.

ПРЕДУПРЕЖДЕНИЯ

Запрещается разбирать устройство. Попытка отремонтировать данный прибор не рекомендуется и ведет к потере гарантии.



ІНСТРУКЦІЇ З ТЕХНІКИ БЕЗПЕКИ

Перед початком експлуатації продукту уважно прочитайте та дотримуйтесь всіх інструкцій.

1.Не надавайте пристрій впливу вологи і не допускайте потрапляння води, оберігайте від впливу пилу. Також не розміщуйте в приміщеннях з підвищеною вологістю, великим вмістом пилу.

2.Не надавайте впливу високих температур: не ставте поблизу опалювальних приладів і не надавайте впливу прямих сонячних променів.

3.Пристрій повинен бути підключений до джерела живлення тільки того типу, який зазначений в інструкції по експлуатації.

4.Ніколи не розпилюйте рідкі засоби для чищення. Очищуйте пристрій лише сухою тканиною

ПОПЕРЕДЖЕННЯ

Забороняється розбирати пристрій. Також не рекомендується проводити самостійний ремонт даного пристрою. В іншому випадку це призведе до втрати гарантії.

Устранение неисправностей

Проблема	Решение
Клавиатура совсем не работает	<p>1.Разряженные батарейки. Для проверки вставьте новые батарейки указанного типа.</p> <p>2.Отсутствие сигнала с передатчика, установленного в USB-порт компьютера. Проверьте приемник, подключив его к другому USB-порту.</p> <p>3.Удалите устройство из системы и установите его заново.</p>

Если действия из списка выше не помогают решить проблему, пожалуйста, обратитесь к службе поддержки на сайте Canyon <http://canyon.eu/ask-your-question/>.

Усунення несправностей

Проблема	Рішення
Не працює клавіатура	<p>1.Розряджені батарейки. Для перевірки вставте нові батарейки вказаного типу</p> <p>2.Відсутність сигналу передавача, встановленого в USB-порт комп'ютера. Перевірте приймач, підключивши його до іншого USB-порту.</p> <p>3.Видаліть пристрій із системи і встановіть його заново.</p>

Якщо дії із вищезазначеного списку не допомагають, звертайтеся в службу підтримки на веб-сайті Canyon: <https://canyon.ua/tech-support-ua/>

ГАРАНТИЙНЕ ОБЯЗАТЕЛЬСТВО

Гарантийный срок исчисляется со дня покупки товара у авторизованного Продавца Canyon. За дату покупки принимается дата, указанная на Вашем товарном чеке или же на транспортной накладной. В течение гарантийного периода ремонт, замена либо возврат средств за покупку производится на усмотрение Canyon. Для предоставления гарантийного обслуживания товар должен быть возвращен Продавцу на место покупки вместе с доказательством покупки (чек или транспортная накладная). Гарантия 2 года с момента приобретения товара потребителем. Срок службы 2 года. Дополнительная информация об использовании и гарантии доступна на сайте <http://canyon.ru/usloviya-garantii/>

Производитель: Asbisc Enterprises PLC, Кипр, Лимасол 4103, Даймонд Корт, ул. Колонакки 43, Агос Атанасиос. <http://canyon.ru/>
Импортер в Российской Федерации: ООО "АСБИС", 129515, г. Москва, ул. Академика Королева, дом 13 стр. 1, тел. +7 495 775 06 41.



All other products names and trademarks are property of their respective owners. Směrnice 2014/53/EU o shodě rádiových zařízení. Více informací na www.canyon.eu/certificates

ГАРАНТІЙНІ ЗОБОВ'ЯЗАННЯ

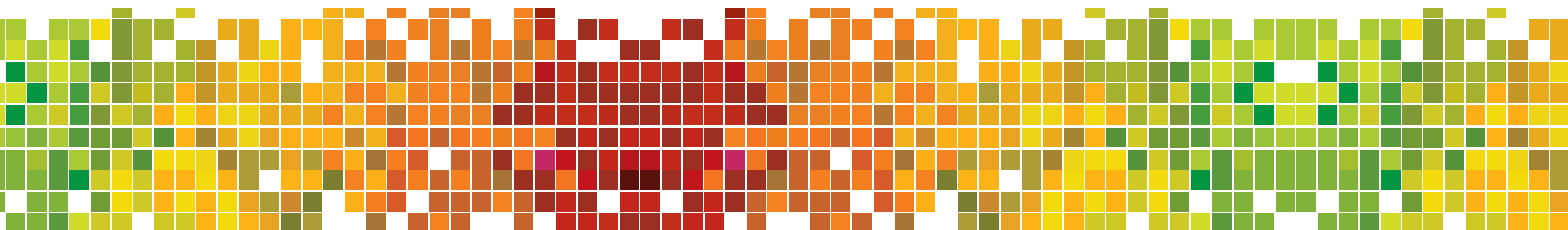
Гарантийний термін починається з дати покупки товару у авторизованого Продавця CANYON. За дату покупки приймається дата, зазначена на Вашому товарному чеку, або на транспортній накладній. Протягом гарантійного періоду ремонт, заміна або повернення коштів за покупку проводиться на розсуд CANYON. Для надання гарантійного обслуговування товар повинен бути повернутий Продавцю на місце покупки разом із підтвердженням покупки (чек або накладна). Гарантія 2 роки з моменту придбання товару споживачем. Термін служби 2 роки. Додаткова інформація про використання та гарантію доступна на сайті <https://canyon.ua/garantiyni-umovy>

Виробник: Asbisc Enterprises PLC, Кипр, Лимасол 4103, Даймонд Корт, вул. Колонакі 43, Агос Атанасіос <http://canyon.eu>

Імпортер в Україні: ТОВ ПІІ «АСБІС-УКРАЇНА», 03061, м. Київ, вул. Газова, будинок 30, тел. +38 044 455 44 11 <https://canyon.ua>



All other products names and trademarks are property of their respective owners. Směrnice 2014/53/EU o shodě rádiových zařízení. Více informací na www.canyon.eu/certificates



Характеристика:

Свързаност: Безжична

Брой клавиши: 105, 12 горещи клавиши

Бутони тип „шоколад“

Съвместим с Apple Mac OS / Microsoft Windows



Инструкции за безопасност

Преди да започнете работа, прочетете внимателно и следвайте инструкциите!

1. Пазете клавиатурата от влага, вода и прах. Не я използвайте в запрашени и влажни помещения.
2. Пазете далеч от източници на загряване и възпламеняване. Не оставяйте мишката близо до отоплителни уреди и не я излагайте на пряка слънчева светлина.
3. Този продукт трябва да се свърже към захранване единствено по начина, показан в ръководството за употреба.
4. Почиствайте устройството само със суха кърпа.

Предупреждение!

Устройството не бива да бъде отваряно и разглобявано.

Това ще доведе до отпадане на неговата гаранция.

Отстраняване на проблеми

Проблем	Решение
Клавиатурата не работи	<ol style="list-style-type: none"> 1. Ниска мощност на батерията. За да тествате, поставете нови батерии от посочения тип. 2. Липса на сигнал от предавателя, инсталиран в USB порта на компютъра. Проверете приемника, като го свържете към друг USB порт. 3. Премахнете устройството от компютъра и го инсталирайте отново..

Ако тези действия не помогнат, моля свържете се с нашия екип поддръжка на сайта на Canyon: <http://canyon.eu/ask-your-question>

ГАРАНЦИЯ

Гаранционният срок на този продукт е 2 години. Той започва да тече от датата на закупуването му от оторизиран партньор на CANYON. Датата, посочена във фактурата или касовата бележка е датата на закупуване. По време на гаранционния период всеки ремонт, замяна или възстановяване на стойността на покупката се извършва по преценка на CANYON. За да предостави гаранционното обслужване, продуктът трябва да бъде върнат към търговеца, от който е закупен и да бъде придружен със съответния документ за покупка (фактура или касова бележка. За подробности относно употребата и гаранционните условия посетете <http://canyon.eu/warranty-terms/>

Производител: Asbisc Enterprises PLC, 43, Kolonakiou Street, Diamond Court 4103 Ayios Athanasios <http://canyon.eu>



All other products names and trademarks are property of their respective owners
Směnice 2014/53/EU o shodě rádiových zařízení. Více informací na www.canyon.eu/certificates
www.canyon.eu

Ръководство за употреба. Ултра тънка безжична клавиатура

Съдържание на опаковката	Свързване
Клавиатура USB приемник Батерия 1 бр, AAA тип	<ol style="list-style-type: none"> 1.Отворете отделението за батерията. Поставете AAA батерията и затворте капака.. Светодиодният индикатор ще предупреди, ако батерията е изтощена. 2.Свържете USB приемника към свободен USB порт на компютъра. Не се изисква инсталиране на драйвери. 3. Използвайте крачетата на клавиатурата, за да я поставите под удобен ъгъл.
Кратко ръководство	

