

NÁVOD K OBSLUZE

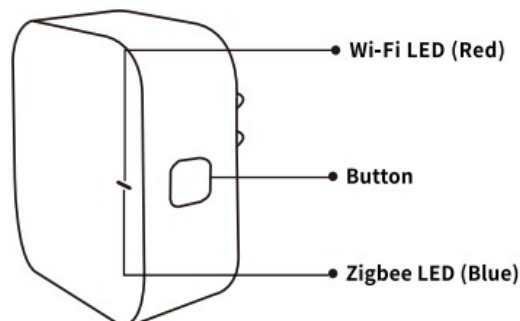
Bezdrátová brána/Hub E1

Budete potřebovat aplikaci Nous Smart Home. Naskenujte QR kód nebo si jej stáhněte z **přímého odkazu**



Informace o Smart Gateway

Tato chytrá brána, která využívá technologii Zigbee se super nízkou spotřebou energie, může pracovat s různými inteligentními senzory a inteligentními domácími spotřebiči na vybudování systému chytré domácnosti a brána funguje jako centrální ovladač. Vestavěný Wi-Fi modul podporuje přímé připojení k domácí Wi-Fi síti uživatele.



Wi-Fi LED (Červené)

Bliká: Brána přejde do konfiguračního režimu wi-fi

VYPNUTO: Žádné síťové připojení

ZAPNUTO: Připojeno k síti Wi-Fi

Tlačítko

Reset nebo vstup do konfiguračního režimu Wi-Fi: Stiskněte a podržte tlačítko po dobu 5 sekund, dokud nezačne blikat Červené LED, brána přejde do konfiguračního režimu Wi-Fi.

LED Zigbee (modrá)

Bliká: Brána vstoupí do

režimu konfigurace sítě Zigbee (příprava na přidání podzařízení) NESV

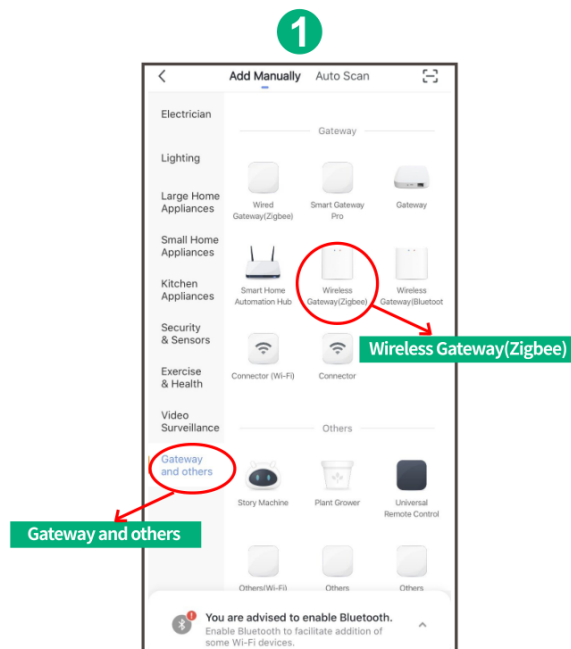
: Brána je v pohotovostním stavu

Průvodce rychlou instalací

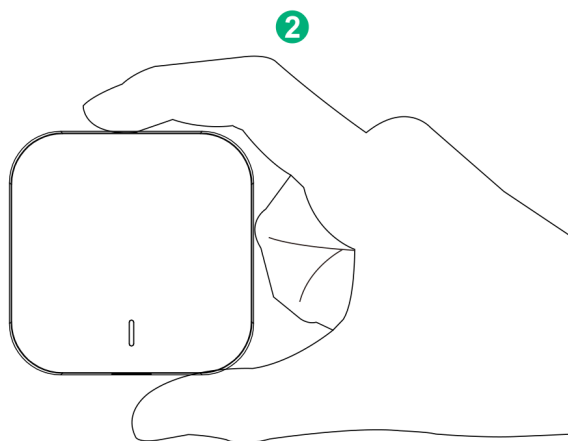
- (Pokud jste si na svůj mobilní telefon nainstalovali NOUS Smart Home, přejděte prosím na krok

2) Naskenujte QR kód nebo vyhledejte NOUS Smart Home v APP Store nebo Google Play a nainstalujte si APP (nový uživatel si musí nejprve zaregistrovat účet)

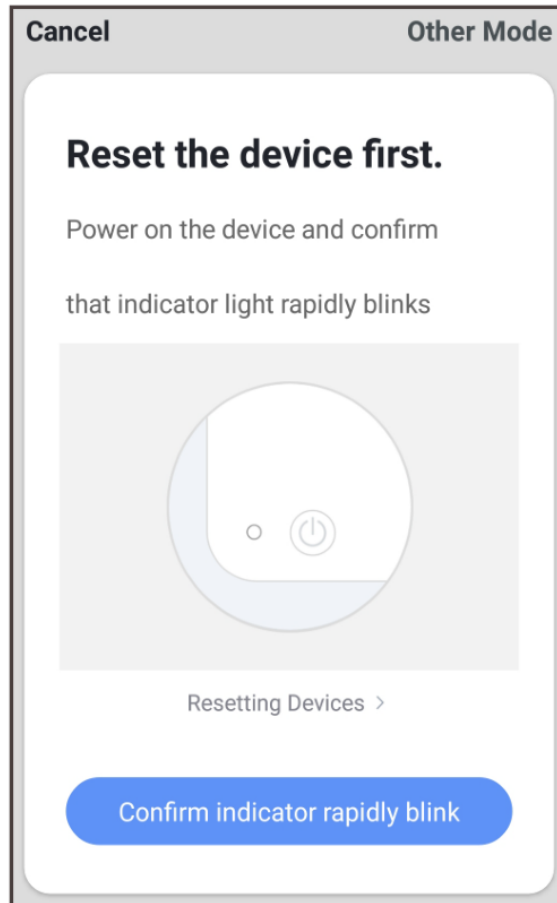
- Připojte mobilní telefon k 2,4GHz Wi-Fi routeru (s internetem) a zapojte Smart Gateway do zásuvky.
- Spusťte NOUS Smart Home APP, klikněte na „+“ v pravém horním rohu (vyberte Gateway and Others-> Wireless Gateway (zigbee))



- Stiskněte tlačítko na 5 sekund, dokud nezačne blikat zelená LED, a poté postupujte podle pokynů v aplikaci a připojte chytrou bránu k vaší síti.




3



4

Cancel

Enter Wi-Fi Password



2.4GHz 5GHz

✓ ✗

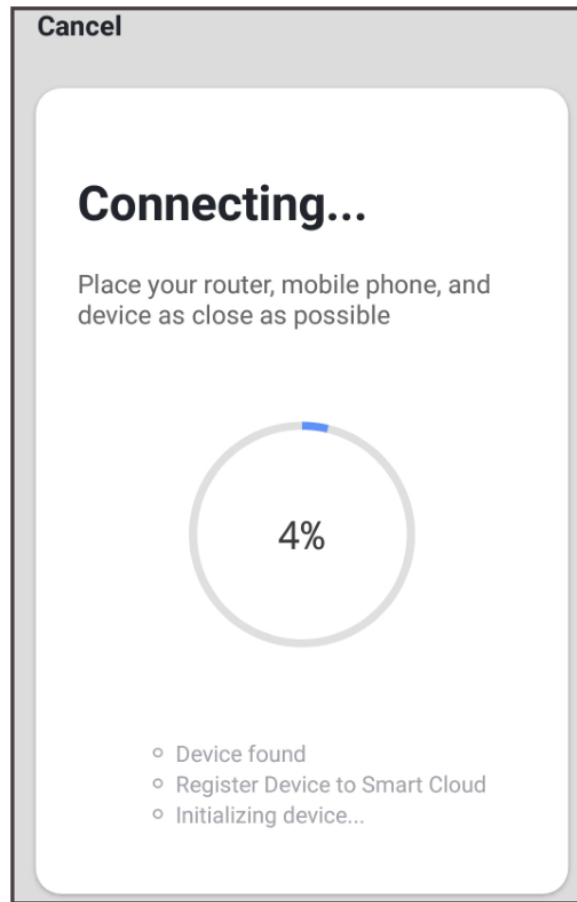
Only 2.4G Wi-Fi networks are supported >

Wi-Fi name ⇌

Enter Wifi password 👁

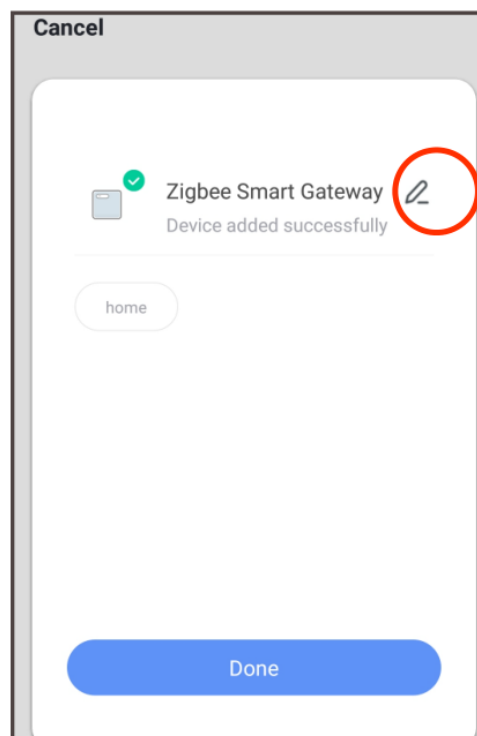
Confirm

5



- Počkejte několik sekund a uvidíte, že je brána zobrazena a můžete ji přejmenovat

6



- Stiskněte Hotovo pro dokončení instalace brány