



Návod k obsluze

LG UltraGear™ Gaming Monitor

(Monitor LED*)

* Monitory LED společnosti LG jsou monitory LCD s podsvětlením diodami LED.

Než začnete zařízení používat, přečtěte si důkladně Návod k obsluze a poté jej uchovejte pro pozdější použití.

27GP850

27GP83B

32GP83B

www.lg.com

Autorská práva © 2021 LG Electronics Inc. Všechna práva vyhrazena.

OBSAH

LICENCE	2
INFORMAČNÍ UPOZORNĚNÍ K SOFTWARE S OTEVŘENÝM ZDROJOVÝM KÓDEM	3
MONTÁŽ A PŘÍPRAVA	3
POUŽÍVÁNÍ MONITORU	13
NASTAVENÍ UŽIVATELE	16
ŘEŠENÍ PROBLÉMŮ	22
SPECIFIKACE PRODUKTU	25

LICENCE

Každý model má různé licence. Více informací o licenci naleznete na adrese www.lg.com.



Pojmy HDMI a HDMI High-Definition Multimedia Interface a rovněž logo HDMI jsou ochranné známky nebo zapsané ochranné známky společnosti HDMI Licensing Administrator, Inc. ve Spojených státech a dalších zemích.

Pouze 27GP850



The SuperSpeed USB Trident logo is a registered trademark of USB Implementers Forum, Inc.

INFORMAČNÍ UPOZORNĚNÍ K SOFTWARE S OTEVŘENÝM ZDROJOVÝM KÓDEM

Chcete-li získat zdrojový kód na základě licence GPL, LGPL, MPL a dalších licencí k softwaru s otevřeným zdrojovým kódem, který tento výrobek obsahuje, navštivte webový server <http://opensource.lge.com>. Kromě zdrojového kódu si lze stáhnout všechny zmiňované licenční podmínky, vyloučení záruky a upozornění na autorská práva. Společnost LG Electronics vám také poskytne otevřený zdrojový kód na disku CD-ROM za poplatek pokrývající náklady na distribuci (např. cenu média, poplatky za dopravu a manipulaci), a to na základě žádosti zasláné e-mailem na adresu opensource@lge.com. Tato nabídka platí po dobu tří let od posledního odeslání produktu. Tato nabídka platí pro každého, kdo obdrží tuto informaci.

MONTÁŽ A PŘÍPRAVA

UPOZORNĚNÍ

- Abyste zajistili bezpečnost a výkon produktu, používejte vždy originální součásti.
- Záruka se nevztahuje na poškození a zranění způsobená nelegálně získanými součástmi.
- Doporučujeme, abyste používali dodané součásti.
- Nákresy v tomto dokumentu popisují obecné postupy, takže se od konkrétního produktu mohou lišit.
- Při sestavování produktu nepoužívejte na závity šroubů cizí látky (oleje, maziva apod.). (Mohlo by to způsobit poškození produktu.)
- Při použití přílišné síly k utahování šroubů může dojít k poškození monitoru. Takto způsobené poškození není kryto zárukou produktu.
- Nepřenášejte monitor vzhůru nohama pouze uchopením za základnu. Monitor by mohl upadnout ze stojanu a způsobit úraz.
- Při zvedání a přenášení monitoru se nedotýkejte jeho obrazovky. Působením silou na obrazovku monitoru můžete obrazovku poškodit.
- Pro vzhled vzorku vln se na rozdíl od obecného způsobu potahování aplikuje na přidaný třpytivý materiál v surovém materiálu. Bez odlupovacího vzhledu, má dobrou trvanlivost. Při používání tohoto přístroje nemusí mít jeho uživatel obavy, je uživatelsky přívětivý.

! POZNÁMKA

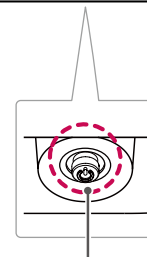
- Součásti mohou vypadat jinak, než součásti zde uvedené.
- Veškeré informace a technické údaje o produktu uvedené v této příručce se mohou bez předchozího upozornění měnit v zájmu vylepšení výkonu produktu.
- Chcete-li zakoupit volitelné příslušenství, navštivte obchod s elektronikou nebo webový obchod nebo se obraťte na obchodníka, od něhož jste produkt zakoupili.
- Dodaná napájecí šňůra se může v závislosti na regionu lišit.

Podporované ovladače a software

Nejnovější verzi si můžete stáhnout a nainstalovat z webových stránek společnosti LGE (www.lg.com).

- Ovladač monitoru / OnScreen Control

Popis produktu a tlačítek







Tlačítko ovladače

Jak používat tlačítko ovladače

Funkce monitoru můžete snadno ovládat stisknutím tlačítka ovladače nebo jeho pohybem doleva/doprava/nahoru/dolů.

Základní funkce

A	B	C	D
			

A (Zapnutí): Chcete-li monitor zapnout, stiskněte prstem jednu tlačítko ovladače.

B (Vypnutí): Chcete-li monitor vypnout, stiskněte prstem jednu tlačítko ovladače a podržte stisknuté.

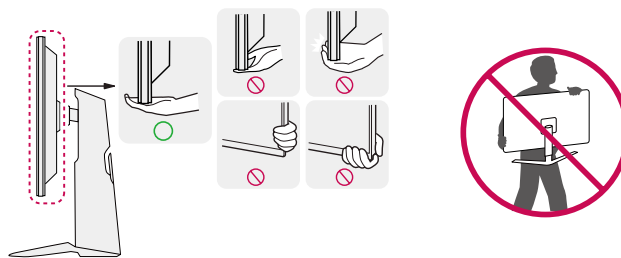
C (Ovládání hlasitosti): Hlasitost můžete ovládat pohybem ovládacího tlačítka vlevo/vpravo.

D (Ovládání jasu obrazovky): Jas obrazovky lze nastavit pohybem tlačítka ovladače nahoru a dolů.

Přemísťování a zvedání monitoru

Při přemísťování či zvedání monitoru dodržujte tyto pokyny, aby nedošlo k poškrábání nebo poškození monitoru, a aby byla zajištěna bezpečná přeprava nezávisle na tvaru a velikosti monitoru.

- Než budete monitor přemísťovat, doporučujeme jej umístit do původní krabice či balicího materiálu.
- Než budete monitor přemísťovat nebo zvedat, odpojte napájecí kabel i všechny ostatní kabely.
- Uchopte pevně horní a postranní část rámu monitoru. Nedržte samotný panel.
- Když monitor držíte, měla by obrazovka směřovat směrem od vás, aby nedošlo k jejímu poškrábání.
- Při přepravě monitor nevystavujte nárazům ani nadměrným vibracím.
- Při přemísťování monitoru jej držte svisle. Nikdy jej neotáčejte na stranu, ani jej na stranu nenaklánějte.

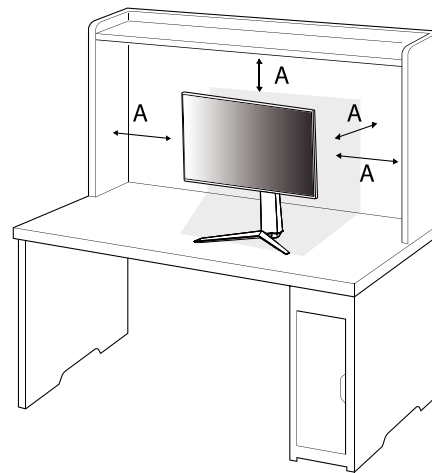


⚠ UPOZORNĚNÍ

- Snažte se pokud možno nedotýkat obrazovky monitoru.
 - Mohlo by dojít k poškození obrazovky nebo některých pixelů sloužících k vytváření obrazu.
- Pokud používáte panel monitoru bez základny stojanu, tlačítko ovladače může způsobit, že monitor bude nestabilní a spadne, přičemž může dojít k jeho poškození nebo ke zranění. Kromě toho tlačítko ovladače nemusí fungovat správně.

Instalace na stůl

- Zvedněte monitor a položte jej na stůl ve vzpřímené poloze. Umístěte jej nejméně 100 mm od zdi, abyste zajistili dostatečnou ventilaci.



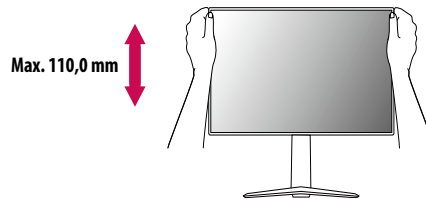
A: 100 mm

UPOZORNĚNÍ

- Před přemísťováním nebo instalací monitoru odpojte napájecí šňůru. Je zde riziko úrazu elektrickým proudem.
- Ujistěte se, že používáte napájecí kabel, který je součástí balení výrobku, a připojte jej k uzemněné elektrické zásuvce.
- Pokud potřebujete další napájecí kabel, kontaktujte svého místního prodejce nebo nejbližší obchod.

Nastavení výšky stojanu

- 1 Dejte monitor nasazený na základně stojanu do vzpřímené polohy.
- 2 Monitor uchopte pevně oběma rukama a nastavte výšku.



VAROVÁNÍ

- Abyste si při nastavování výšky obrazovky neporanili prsty, nepokládejte ruku na tělo stojanu.

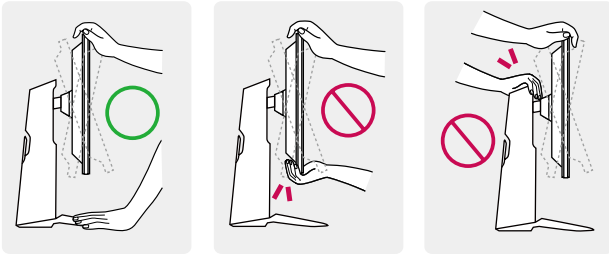
Nastavení úhlu

- 1 Dejte monitor nasazený na základně stojanu do vzpřímené polohy.
- 2 Nastavte úhel obrazovky.

Úhel obrazovky lze nastavit dopředu nebo dozadu v rozsahu od -5° do 15° , aby bylo možné obraz na monitoru pohodlně sledovat.

VAROVÁNÍ

- Abyste si při nastavování obrazovky neporanili prsty, nedržte dolní část rámu monitoru způsobem vyobrazeným níže.
- Při nastavování úhlu monitoru dejte pozor, abyste se nedotkli plochy obrazovky, ani jste ji netiskli.

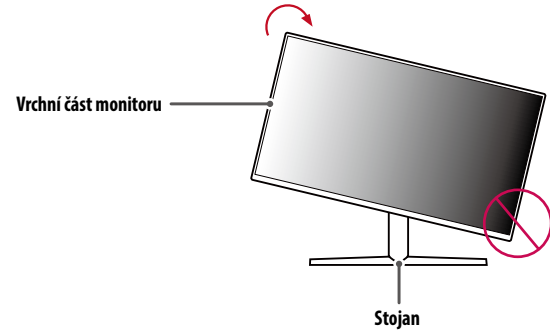


FUNKCE OTÁČENÍ

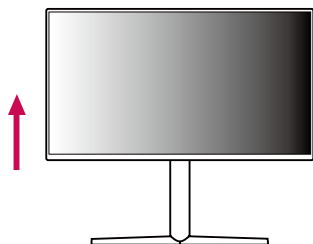
Funkce otáčení umožňuje otočit monitor o 90° ve směru hodinových ručiček.

VAROVÁNÍ

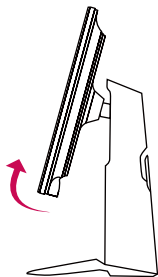
- Pokud používáte funkci otáčení, neotáčejte monitor příliš rychle nebo nadměrnou silou.
 - Vyhnete se tak poškrábání základny stojanu o hlavu monitoru.
 - Dávejte pozor, abyste si neskrýpli prsty mezi hlavu a stojan monitoru a neporanili se.



- 1 Zvedněte monitor do maximální výšky.



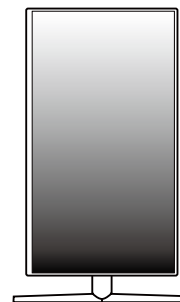
- 2 Nastavte úhel monitoru ve směru šipky jak je uvedeno na obrázku.



- 3 Otočte monitor ve směru hodinových ručiček jak je uvedeno na obrázku.



- 4 Dokončete instalaci otočením monitoru o 90°, jak je znázorněno na obrázku.



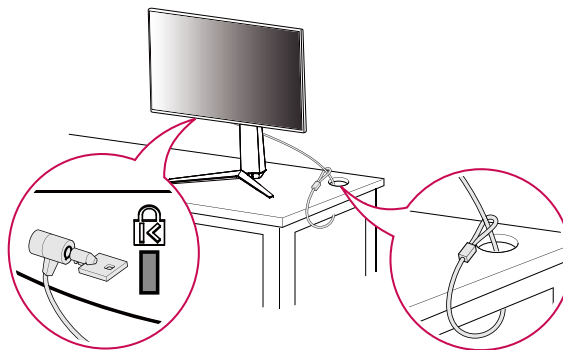
! POZNÁMKA

- Funkce automatického otáčení obrazovky není podporována.
- Obrazovku je možné snadno otáčet pomocí klávesové zkratky pro otáčení obrazovky operačního systému Windows. Upozorňujeme, že některé verze operačního systému Windows a některé ovladače grafické karty mohou používat různá nastavení klávesové zkratky pro otáčení obrazovky nebo nemusí klávesovou zkratku pro otáčení obrazovky vůbec podporovat.

Použití zámku Kensington

Další informace o instalaci a použití naleznete v uživatelské příručce zámku Kensington nebo na webových stránkách <http://www.kensington.com>.

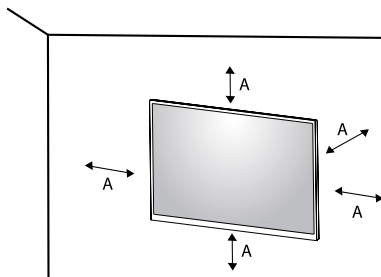
Připojte monitor ke stolu pomocí bezpečnostního lanka Kensington.

**! POZNÁMKA**

- Bezpečnostní systém Kensington je volitelné příslušenství. Volitelné příslušenství můžete zakoupit ve většině obchodů s elektronikou.

Montáž na stěnu

Tento monitor splňuje specifikace pro desku pro montáž na stěnu či jiná kompatibilní zařízení. Nainstalujte monitor nejméně 100 mm od zdi a po obou stranách monitoru ponechte přibližně 100 mm volného místa, abyste zajistili dostatečnou ventilaci. Podrobné pokyny k instalaci získáte v místním obchodě. Informace o instalaci a nastavení držáku pro montáž na stěnu s možností náklonu naleznete také v příslušné příručce.



A: 100 mm

Instalace desky pro montáž na stěnu

Při upevňování monitoru na stěnu namontujte na zadní stranu monitoru držák pro montáž na stěnu (volitelné příslušenství).

Zkontrolujte, zda je držák pro montáž na stěnu pevně připojen k monitoru a ke zdi.

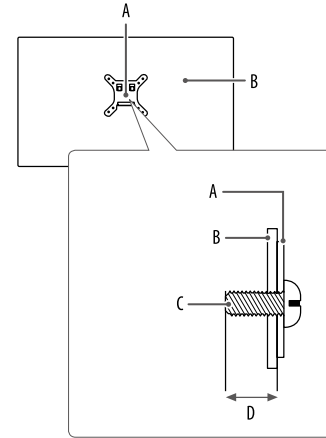
- Montáž na stěnu (mm): 100 x 100
- Standardní šroub: M4 x L10
- Počet šroubů: 4
- Deska pro montáž na stěnu (volitelné příslušenství): LSW149

! POZNÁMKA

- Použijte šrouby uvedené ve standardu VESA.
- Sada pro montáž na stěnu obsahuje návod k instalaci a všechny potřebné součásti.
- Držák pro montáž na stěnu je volitelné příslušenství. Volitelné příslušenství si můžete zakoupit od místního prodejce.
- Délka šroubu se může u jednotlivých držáků pro montáž na stěnu lišit. Pokud použijete šrouby delší, než je standardní délka, můžete poškodit vnitřek produktu.
- Další informace naleznete v uživatelské příručce držáku pro montáž na stěnu.
- Dejte pozor, abyste při upevňování desky pro montáž nevyvíjeli přílišnou sílu, protože byste mohli poškodit obrazovku.
- Před montáží monitoru na stěnu demontujte stojan provedením postupu pro připojení stojanu v opačném pořadí.

⚠ UPOZORNĚNÍ

- Před přemísťováním nebo instalací monitoru odpojte napájecí šňůru, abyste předešli úrazu elektrickým proudem.
- Instalace monitoru na strop nebo pod náklonem může způsobit pád monitoru, což může vést ke zranění. Používejte schválený držák pro montáž na stěnu od společnosti LG a obraťte se na místního prodejce nebo kvalifikované pracovníky.
- Aby se předešlo zranění, je třeba toto zařízení upevnit na stěnu v souladu s instalačními pokyny.
- Při použití přílišné síly k utahování šroubů může dojít k poškození monitoru. Takto způsobené poškození není kryto zárukou produktu.
- Použijte držák pro montáž na stěnu a šrouby, které vyhovují standardu VESA. Poškození způsobené použitím nebo nesprávným použitím nesprávných součástí není kryto zárukou produktu.
- Měřeno od zadní strany monitoru, délka každého instalovaného šroubu musí být 8 mm nebo méně.



A: Deska pro montáž na stěnu

B: Zadní strana monitoru

C: Standardní šroub

D: Max. 8 mm

POUŽÍVÁNÍ MONITORU

- Obrázky v této příručce se mohou lišit od reálného produktu.

Stiskněte tlačítko ovladače, přejděte do [Settings] > [Input] a poté vyberte možnost vstup.

UPOZORNĚNÍ

- Pokud používáte běžně dostupné kabely bez certifikace společnosti LG, nemusí obrazovka zobrazovat nebo může vznikat šum obrazu.
- Netiskněte obrazovku příliš dlouho. Mohlo by dojít ke zkreslení obrazu.
- Nezobrazujte na obrazovce příliš dlouho statické obrazy. Mohlo by dojít k retenci obrazu. Pokud je to možné, použijte spořič obrazovky počítače.
- Pro připojení napájecí šňůry k elektrické zásuvce použijte uzemněnou víceúčelovou zásuvku (3 pólovou) nebo uzemněnou elektrickou zásuvku.
- Pokud se monitor zapne v oblasti s nízkou teplotou, může blikat. Jedná se o normální jev.
- Na obrazovce se někdy mohou objevit červené, zelené nebo modré body. Jedná se o normální jev.

Připojení k počítači

- Tento monitor podporuje funkci Plug and Play*.

* Plug and Play: Funkce, která umožňuje přidat k počítači zařízení bez toho, aby bylo nutné cokoli konfigurovat nebo instalovat ovladače.

Připojení HDMI

Přenáší signál digitálního videa nebo zvuku z počítače do monitoru.

UPOZORNĚNÍ

- Používání kabelu DVI do HDMI / DP (DisplayPort) do HDMI může vést k problémům s kompatibilitou.
- Použijte certifikovaný kabel s logem HDMI. Pokud nepoužijete certifikovaný kabel HDMI, obrazovka nemusí zobrazovat nebo může dojít k chybě připojení.
- Doporučené typy kabelů HDMI
 - Vysokorychlostní kabel HDMI®/™
 - Vysokorychlostní kabel HDMI®/™ se sítí Ethernet

Připojení DisplayPort

Přenáší signál digitálního videa nebo zvuku z počítače do monitoru.

! POZNÁMKA

- V závislosti na verzi DP (DisplayPort) počítače nemusí jít o video nebo audio výstup.
- Dbejte, abyste použili kabel DisplayPort dodaný s produktem. Zařízení by v opačném případě nemuselo fungovat správně.
- Pokud používáte grafickou kartu s výstupem Mini DisplayPort, použijte kabel Mini DP na DP (Mini DisplayPort na DisplayPort) nebo propojovací kabel, který podporuje DisplayPort 1.4. (Prodává se samostatně)

Připojení k zařízením AV

Připojení HDMI

HDMI přenáší digitální video a audio signály z vašeho zařízení AV do monitoru.

! POZNÁMKA

- Používání kabelu DVI do HDMI / DP (DisplayPort) do HDMI může vést k problémům s kompatibilitou.
- Použijte certifikovaný kabel s logem HDMI. Pokud nepoužijete certifikovaný kabel HDMI, obrazovka nemusí zobrazovat nebo může dojít k chybě připojení.
- Doporučené typy kabelů HDMI
 - Vysokorychlostní kabel HDMI®/™
 - Vysokorychlostní kabel HDMI®/™ se sítí Ethernet

Připojení periferních zařízení

Připojení zařízení USB Pouze 27GP850

Port USB v rámci funkcí produktu je ve formě rozbočovače USB.

Chcete-li využít rozhraní USB 3.0, připojte k počítači kabel USB 3.0 typu A-B.

Periferní zařízení připojená k portu USB IN lze ovládat z počítače.

! POZNÁMKA

- Před připojením a používáním produktu doporučujeme nainstalovat všechny aktualizace systému Windows.
- Periferní zařízení se prodávají samostatně.
- K portu USB lze připojit klávesnici, myš nebo zařízení USB.

⚠ UPOZORNĚNÍ

- Upozornění pro používání zařízení USB.
 - Zařízení USB, ve kterém je nainstalován program pro automatické rozpoznání nebo které používá vlastní ovladač, nemusí být rozpoznáno.
 - Některá zařízení USB nemusí být podporována nebo nemusí fungovat správně.
 - Doporučujeme používat rozbočovač USB nebo jednotku pevného disku s připojeným napájením. (Pokud není napájení přiměřené, zařízení USB nemusí být správně rozpoznáno.)

Připojení sluchátek

Periferní zařízení připojte k monitoru prostřednictvím portu pro sluchátka.

! POZNÁMKA

- Periferní zařízení se prodávají samostatně.
- Podle nastavení zvuku počítače a externího zařízení může být omezena funkce sluchátek a reproduktorů.
- Používáte-li sluchátka s pravouhlejším konektorem, může dojít k problémům s připojením dalšího externího zařízení k monitoru. Proto doporučujeme použít sluchátka s rovným konektorem.



Pravouhlej konektor

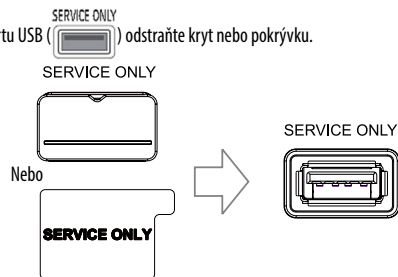



Rovný konektor
(Doporučeno)

Aktualizace softwaru přes USB

Pouze 27GP83B/32GP83B

- 1 Při používání portu USB () odstraňte kryt nebo pokrývku.



- 2 Když obrazovka monitoru funguje normálně, vložte paměťové zařízení USB obsahující aktualizací software do USB portu ().
- 3 Když se zobrazí zpráva o aktualizaci softwaru, zvolte OK a spustíte aktualizaci.
- 4 Po dokončení aktualizace softwaru se váš monitor automaticky vypne a znovu zapne.

! POZNÁMKA

- Port USB lze použít pouze na aktualizaci softwaru.
- Používejte pouze paměťové zařízení USB naformátované pomocí systému souborů FAT, FAT32 nebo NTFS, které poskytuje systém Windows.
- Paměťové zařízení USB se zabudovaným programem automatického rozpoznávání nebo s vlastním ovladačem nemusí fungovat.
- Některá paměťová zařízení USB nemusí fungovat nebo mohou fungovat nesprávně.
- Během procesu aktualizace nevypínejte monitor ani nevyjímejte paměťové zařízení.
- Aktualizační soubor by se měl nacházet ve složce LG_MNT v kořenovém adresáři paměťového zařízení USB.
- Aktualizační soubor si můžete stáhnout z webové stránky LGE. (Je k dispozici pouze pro některé modely.)

※ Podrobný průvodce najdete na webové stránce LGE poskytované s aktualizací souborem.

NASTAVENÍ UŽIVATELE

! POZNÁMKA

- Nabídka OSD (On Screen Display) vašeho monitoru se může mírně lišit od obrázků v této příručce.

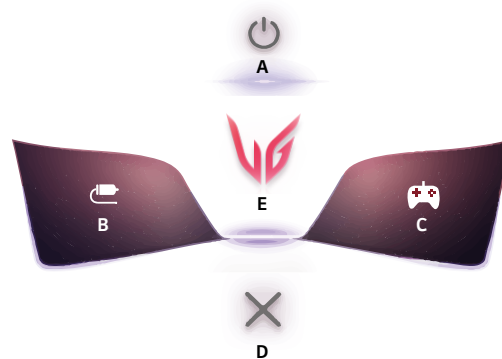
Aktivace hlavního menu



Tlačítko ovladače

- 1 Stiskněte tlačítko ovladače na dolní části monitoru.
- 2 Pohyby ovladačem nahoru/dolů a doleva/doprava nastavte možnosti.
- 3 Chcete-li opustit hlavní menu, stiskněte tlačítko ovladače ještě jednou.

Funkce hlavního menu



Hlavní menu	Popis
A: [Power Off]	Vypne monitor.
B: [Input]	Nastavení vstupního režimu.
C: [Game Mode]	Nastaví režim hry pro hraní her.
D: [Exit]	Opustí hlavní menu.
E: [Settings]	Konfiguruje nastavení obrazovky.

Nastavení menu

- 1 Chcete-li zobrazit menu OSD, stiskněte tlačítko ovladače na dolní části monitoru a vstupte do [Settings].
- 2 Pohyby ovladačem nahoru/dolů a doleva/doprava nastavte možnosti.
- 3 Chcete-li se vrátit do vyšší úrovně menu či provést nastavení jiných položek menu, pohybujte ovladačem směrem ◀ nebo ovladač stiskněte (🎮).
- 4 Chcete-li opustit menu OSD, pohybujte ovladačem směrem ◀, dokud menu neopustíte.



[Game Mode]



[Game Adjust]



[Picture Adjust]



[Input]



[General]

[Game Mode]

[Settings] > [Game Mode]

[Game Mode] při signálu SDR (tedy nikoli HDR)

- [Gamer 1]/[Gamer 2]: Režimy obrazu [Gamer 1] a [Gamer 2] umožňují uložit dvě sady přizpůsobených nastavení zobrazení, včetně možnosti nastavení vztahujících se ke hrám.
- [FPS]: Tento režim je optimalizován pro hru FPS. Tento režim je vhodný pro velmi tmavé hry FPS.
- [RTS]: Tento režim je optimalizován pro hru RTS.
- [Vivid]: Optimalizuje obrazovku pro živé barvy.
- [Reader]: Optimalizuje obrazovku pro čtení dokumentů. Máte možnost zvýšit jas obrazovky v menu OSD.
- [HDR Effect]: Optimalizuje obrazovku pro vysoký dynamický rozsah.
- [sRGB]: Standardní barevný prostor RGB pro monitor a tiskárnu.

[Game Mode] při signálu HDR

- [Gamer 1]/[Gamer 2]: Režimy obrazu [Gamer 1] a [Gamer 2] umožňují uložit dvě sady přizpůsobených nastavení zobrazení, včetně možnosti nastavení vztahujících se ke hrám.
- [FPS]: Tento režim je optimalizován pro hru FPS. Tento režim je vhodný pro velmi tmavé hry FPS.
- [RTS]: Tento režim je optimalizován pro hru RTS.
- [Vivid]: Optimalizuje obrazovku pro živé barvy.

! POZNÁMKA

- Obsah HDR se nemusí správně zobrazovat v závislosti na nastavení operačního systému Windows 10, zkontrolujte, zda je HDR zapnuto/vypnuto v nastavení systému Windows.
- Je-li funkce HDR zapnutá, může být v závislosti na výkonu grafické karty ostrost znaků nebo kvalita obrazu špatná.
- Pokud je funkce HDR zapnutá, může v závislosti na výkonu grafické karty při změně vstupu monitoru nebo zapnutí/vypnutí napájení docházet k blikání nebo trhání obrazu.
- Informace o tom, zda grafická karta a hra podporují HDR, naleznete na webových stránkách jejich výrobců.

[Game Adjust]

[Settings] > [Game Adjust]

- [Motion Blur Reduction] Pouze 27GP850
 - [On]: Tento režim minimalizuje rozmazání během pohybu v rychle se pohybujících videích. Tato funkce je k dispozici pro následující vertikální frekvenci.
 - » 120 Hz/ 144 Hz: HDMI
 - » 120 Hz/ 144 Hz/ 165 Hz: DisplayPort
 - [Off]: Vypne režim [Motion Blur Reduction].
- [Overclock] Pouze 27GP850
 - [On]: Nastaví přetaktování na vyšší obnovovací frekvenci, než která je uvedena v technických parametrech panelu.
 - [Off]: Deaktivuje funkci pro přetaktování.
- [Adaptive-Sync]/ [FreeSync Premium]: Poskytuje kvalitní a přirozený obraz v herním prostředí. Upozorňujeme, že ve specifickém herním prostředí může dojít k dočasnému blikání obrazu.
 - [Extended]: Povolí širší frekvenční rozsah funkce [Adaptive-Sync] / [FreeSync Premium] než základní režim. Během hraní může obrazovka blikat.
 - [Basic]: Povolí základní frekvenční rozsah funkce adaptivní synchronizace / FreeSync Premium.
 - [Off]: Funkce adaptivní synchronizace/ FreeSync Premium Pro je vypnutá.
 - » Podporované rozhraní: DisplayPort (adaptivní synchronizace), HDMI (FreeSync Premium).
 - » Podporovaná grafická karta: Je nutná grafická karta, která podporuje funkci G-SYNC společnosti NVIDIA nebo funkci FreeSync společnosti AMD.
 - » Podporovaná verze: Nezapomeňte aktualizovat ovladač grafické karty na nejnovější verzi.
 - » Další informace a požadavky naleznete na webových stránkách společnosti NVIDIA (www.nvidia.com) a AMD (www.amd.com).
- [Black Stabilizer]: Můžete regulovat černý kontrast, aby byly lépe viditelné tmavé scény. Snadno rozlišíte objekty na tmavých herních obrazovkách.
- [Response Time]: Nastavuje dobu odezvy zobrazovaných obrázků na základě rychlosti obrazovky. V normálním prostředí doporučujeme použít možnost [Fast]. Pro rychle se pohybující obraz je doporučeno použít možnost [Faster]. Nastavení volby [Faster] může způsobit vypálení obrazu.
 - [Faster]: Nastaví dobu odezvy na možnost [Faster].
 - [Fast]: Nastaví dobu odezvy na možnost [Fast].
 - [Normal]: Nastaví dobu odezvy na možnost [Normal].
 - [Off]: Vypne funkci.
- [Crosshair]: Funkce Crosshair (Nitkový kříž) slouží k zobrazení značky kříže ve středu obrazovky při střelečkách z pohledu první osoby (FPS). Uživatelé si mohou mezi čtyřmi různými nitkovými kříži vybrat ten, který odpovídá jejich hernímu prostředí.
- [FPS Counter]
 - [On]: V levé horní části obrazovky je zobrazena kontrolka. Bude vyjadřovat skutečnou přenosovou rychlost obdrženou na vstupu.
 - [Off]: Nepoužívá počítadlo FPS.
- [Game Reset]: Obnovuje výchozí nastavení hry.

! POZNÁMKA

- [Motion Blur Reduction] Pouze 27GP850
 - Za účelem snížení rozmazání během pohybu je snížen jas pomocí ovládání podsvícení.
 - Funkce [Motion Blur Reduction] a FreeSync nelze používat současně.
 - Tato funkce je optimalizovaná pro hry.
 - Pokud nepoužíváte herní funkci, doporučujeme, abyste ji vypnuli.
 - Když [Motion Blur Reduction] pracuje, může dojít k blikání.
- [Overclock] Pouze 27GP850
 - Po restartování monitoru změňte na ovládacím panelu GPU nastavení maximální obnovovací frekvence.
 - Vypadá-li obrazovka neobvykle, vypněte nastavení [Overclock].
 - Funkce může být použita pouze v rozhraní DisplayPort.
 - Vlastnosti/výkon funkce Overclock se mohou lišit v závislosti na grafické kartě nebo herním obsahu.
 - Nezaručujeme výkon funkce a neneseme žádnou odpovědnost za vedlejší účinky, které mohou vzniknout její aktivací.
- [FPS Counter]
 - Funkce [FPS Counter] a [Crosshair] nelze používat současně.

[Picture Adjust]**[Settings] > [Picture Adjust]**

- [Brightness]: Umožňuje nastavit jas obrazovky.
- [Contrast]: Nastavuje kontrast obrazovky.
- [Sharpness]: Nastavuje ostrost obrazovky.
- [Gamma]
 - [Mode 1], [Mode 2], [Mode 3]: Čím je hodnota nastavení gamma vyšší, tím je obraz tmavší. Stejně tak platí, že čím je hodnota nastavení gamma nižší, tím je obraz světlejší.
 - [Mode 4]: Pokud nepotřebujete upravit nastavení korekce gamma, vyberte možnost [Mode 4].
- [Color Temp]: Nastavte si svou vlastní teplotu barev.
 - [Custom]: Můžete přizpůsobit červenou, zelenou a modrou barvu.
 - [Warm]: Umožňuje nastavit barvu obrazovky do červená.
 - [Medium]: Umožňuje nastavit barvu obrazovky mezi červeným a modravým tónem.
 - [Cool]: Umožňuje nastavit barvu obrazovky na modravý tón.
 - [Manual]: Uživatel může upravit teplotu barev.

- [R/G/B]: Barvu obrazu můžete přizpůsobit pomocí červené, zelené a modré barvy.
- [Six Color]: Splňuje požadavky uživatele na barvy prostřednictvím úpravy barvy a sytosti šesti barev (červená, zelená, modrá, azurová, purpurová, žlutá) a uložení nastavení.
 - Odstín: Umožňuje nastavit barevný tón obrazovky.
 - Sytost: Umožňuje nastavit sytost barev obrazovky. Čím nižší je tato hodnota, tím méně syté a jasné jsou barvy. Čím vyšší je tato hodnota, tím sytější a tmavší jsou barvy.
- [Black Level]: Nastavuje úroveň kompenzace (pouze pro HDMI).
Kompenzace: jako reference pro video signál; jedná se o nejtmašší barvu, kterou monitor dokáže zobrazit.
 - [High]: Udržuje aktuální kontrastní poměr obrazovky.
 - [Low]: Sniží úroveň černé a zvýší úroveň bílé z aktuálního kontrastního poměru obrazovky.
- [Variable Backlight] Pouze 27GP850
Poskytuje efekty globálního stmívání v závislosti na obsahu hry nebo videa.
 - [Off]: Vypne funkci variabilního podsvícení.
 - [Normal]: Nejlepší pro přehrávání videoobsahu, internet nebo zpracování textu.
 - [Fast]: Nejlepší pro herní zážitky z konzoly.
 - [Faster]: Nejlepší pro herní zážitky z PC.
- [DFC]
 - [On]: Automaticky nastaví jas podle obrazovky.
 - [Off]: Vypne funkci DFC.
- [Picture Reset]: Obnovuje výchozí nastavení obrazu a barev.

! POZNÁMKA

- [Variable Backlight] Pouze 27GP850
 - Pokud je tato funkce povolena, na tmavém pozadí se může zobrazit slabý halačný efekt. Toto je normální a nejde o poruchu.
 - Tuto funkci lze použít pouze u obsahu HDR.
 - Pokud nepoužíváte herní funkci, doporučujeme ji vypnout.

[Input]

[Settings] > [Input]

- [Input List]: Vybere vstupní režim.
- [Aspect Ratio]: Upraví poměr stran obrazovky.
- [Auto Input Switch]: Pokud je funkce [Auto Input Switch] nastavena na [On], zobrazení se po připojení nového vstupu automaticky přepne na tento vstup.

[General]

[Settings] > [General]

- [Language]: Umožňuje nastavit menu na obrazovce na požadovaný jazyk.
- [User-defined Key 1] / [User-defined Key 2]: Hlavní nabídku můžete přizpůsobit tak, abyste měli snadný přístup k vámi preferované nabídce. V levé / pravé části hlavní nabídky se zobrazí [User-defined Key 1] a [User-defined Key 2].
- [SMART ENERGY SAVING]: Šetří energii pomocí algoritmu kompenzace svítivosti.
 - [High]: Šetří energii pomocí funkce [SMART ENERGY SAVING] s vysokou účinností.
 - [Low]: Šetří energii pomocí funkce [SMART ENERGY SAVING] s nízkou účinností.
 - [Off]: Vypne funkci.
 - Míra úspory energie se může lišit v závislosti na panelu a dodavateli panelu.
 - Pokud vyberete možnost [SMART ENERGY SAVING] s hodnotami [High] nebo [Low], svítivost monitoru bude vyšší nebo naopak nižší v závislosti na zdroji.
- [Power LED]: Je-li tato funkce zapnuta, kontrolka LED napájení funguje následovně:
 - Režim Zapnuto: Rozsvícená
 - Režim Spánku (Pohotovostní Režim): Bliká
 - Režim Vypnuto: Vypnuto

- [Automatic Standby]: Pokud po určitou dobu na monitoru neproběhne žádná akce, monitor se automaticky přepne do pohotovostního režimu.
- [HDMI Compatibility Mode]: Režim [HDMI Compatibility Mode] může pomoci rozpoznat starší zařízení, která nepodporují rozhraní HDMI 2.0.
 - [On]: Zapne režim [HDMI Compatibility Mode].
 - [Off]: Vypne režim [HDMI Compatibility Mode].
- [DisplayPort Version]: Nastavte Verzi DisplayPort na stejnou verzi, jakou má připojené externí zařízení. Chcete-li použít funkci HDR, nastavte ji na [1.4].
- [Buzzer]: Tato funkce umožňuje nastavit zvuk produkovaný bzučákem při zapnutí napájení monitoru.
- [OSD Lock]: Tato funkce deaktivuje nastavení a úpravu nabídek.
Všechny funkce jsou deaktivovány kromě [Brightness], [Contrast] v [Picture Adjust], [Input], [OSD Lock] a [Information] v [General].
- [Information]: Zobrazí se následující informace o monitoru: [Total Power On Time], [Resolution].
- [Reset to Initial Settings]: Vráť nastavení na výchozí hodnotu.

! POZNÁMKA

- [HDMI Compatibility Mode]
 - Pokud připojené zařízení nepodporuje funkci [HDMI Compatibility Mode], obraz nebo zvuk nemusí fungovat správně.
 - Když je režim kompatibility HDMI zapnutý, rozlišení 2 560 x 1 440 při 100/120/144 Hz není podporováno.
 - Některé starší grafické karty HDMI 2.0 nepodporují, ale na ovládacím panelu okna můžete rozlišení HDMI 2.0 vybrat.To může mít za následek neobvyklé zobrazení obrazu.

ŘEŠENÍ PROBLÉMŮ

Na obrazovce se nic nezobrazuje.

- Je zapojena napájecí šňůra monitoru?
 - Zkontrolujte, zda je napájecí šňůra správně zapojena do elektrické zásuvky.
- Je zapojen adaptér monitoru?
 - Použijte pouze adaptér dodaný v balení produktu.
- Svítí indikátor LED napájení?
 - Zkontrolujte připojení napájecí kabelu a stiskněte tlačítko napájení.
- Je zapnuto napájení a je indikátor LED napájení červený?
 - Zkontrolujte, že je připojený vstup aktivní ([Settings] > [Input]).
- Bliká indikátor LED napájení?
 - Je-li monitor v režimu úspory energie, pohněte myší nebo zapněte displej stisknutím libovolné klávesy na klávesnici.
 - Zkontrolujte, zda je zapnutý počítač.
- Zobrazuje se zpráva [The screen is not currently set to the recommended resolution.]?
 - K tomu dochází v případě, že jsou signály přenášeny z počítače (grafické karty) mimo doporučený rozsah horizontální nebo vertikální frekvence monitoru. Nastavte vhodnou frekvenci podle informací v části SPECIFIKACE PRODUKTU v této příručce.

- Zobrazuje se hlášení [No Signal]?
 - Tato zpráva se zobrazuje v případě, že signálový kabel mezi počítačem a monitorem chybí nebo je odpojený. Zkontrolujte kabel a znovu jej připojte.
- Zobrazuje se zpráva [Out of Range]?
 - K tomu dochází v případě, že jsou signály přenášeny z počítače (grafické karty) mimo rozsah horizontální nebo vertikální frekvence monitoru. Nastavte vhodnou frekvenci podle informací v části TECHNICKÉ ÚDAJE v této příručce.

Vidíte zprávu „Nerozpoznaný monitor, nalezen monitor Plug and Play (VESA DDC)“?

- Nainstalovali jste ovladač monitoru?
 - Ujistěte se, že instalujete ovladač monitoru stažený z našich internetových stránek: <http://www.lg.com>.
 - Zkontrolujte, zda grafická karta podporuje funkci Plug and Play.

Zobrazení obrazovky je nestabilní a roztřesené. / Obrazy na monitoru zanechávají stínové stopy.

- Vybrali jste vhodné rozlišení?
 - Je-li vybráno rozlišení HDMI 1 080i 60/50 Hz (prokládané řádkování), obrazovka může blikat. Změňte rozlišení na 1 080p nebo doporučené rozlišení.
- Dochází k uchování obrazu i v případě, že je monitor vypnutý?
 - Zobrazení statického obrazu po delší dobu může poškodit obrazovku a způsobit přetrvávání obrazu.
 - Abyste prodloužili životnost monitoru, použijte spořič obrazovky.
- Objevují se na obrazovce skvrny?
 - Při používání monitoru se mohou na obrazovce objevit pixelové skvrny (červené, zelené, modré, bílé nebo černé). Tento jev je u obrazovky LCD normální. Nejde o chybu, ani to nesouvisí s výkonem monitoru.

Barvy se nezobrazují správně.

- Vypadá obraz jako bez barvy (16 barev)?
 - Nastavte barvu na 24bitové barvy (true color) nebo vyšší. V systému Windows přejděte do nastavení Ovládací panely > Zobrazení > Nastavení > Kvalita barev. (Nastavení se může lišit podle toho, který operační systém používáte.)
- Vypadají zobrazené barvy nestabilně nebo černobíle?
 - Zkontrolujte, zda je signálový kabel správně připojen. Kabel znovu připojte nebo znovu vložte grafickou kartu počítače.
- Objevují se na obrazovce skvrny?
 - Při používání monitoru se mohou na obrazovce objevit pixelové skvrny (červené, zelené, modré, bílé nebo černé). Tento jev je u obrazovky LCD normální. Nejde o chybu, ani to nesouvisí s výkonem monitoru.

Některé funkce jsou vypnuty.

- Jsou některé funkce nedostupné, když stisknete tlačítko Menu?
 - OSD je uzamčeno. Deaktivujte možnost [OSD Lock] v nabídce [General].

Ze sluchátek nevychází žádný zvuk.

- Jsou snímky zobrazovány pomocí vstupu DisplayPort nebo HDMI bez zvuku?
 - Ujistěte se, že jsou porty pro sluchátka řádně připojeny.
 - Zkuste zvýšit hlasitost pomocí ovladače.
 - Nastavte výstup zvuku počítače na používaný monitor. V systému Microsoft Windows přejděte do nastavení Ovládací panely > Hardware a zvuk > Zvuk > nastavte monitor jako výchozí zařízení. (Nastavení se může lišit podle toho, který operační systém používáte.)

SPECIFIKACE PRODUKTU

Technické údaje se mohou změnit bez předchozího upozornění.

Symbol ~ značí střídavý proud a symbol — značí stejnosměrný proud.

27GP850/27GP83B

Hloubka barev:

- HDMI: Podporována je 8 bitová/ 10 bitová/ 12 bitová hloubka barev.
- DisplayPort: Podporována je 10 bitová hloubka barev.

Rozlišení

- Maximální rozlišení:
 - 3 840 x 2 160 při 60 Hz (HDMI)
 - 2 560 x 1 440 při 165 Hz (DisplayPort)(27GP83B)
 - 2 560 x 1 440 při 180 Hz (DisplayPort)(27GP850)
- Doporučené rozlišení:
 - 2 560 x 1 440 při 144 Hz (HDMI)
 - 2 560 x 1 440 při 165 Hz (DisplayPort)

Adaptér střídavého proudu

- Model: DA-65G19
Výrobce: Asian Power Devices Inc.
- Model: ADS-65FAI-19 19065EPG-1/
ADS-65FAI-19 19065EPK-1/
ADS-65FAI-19 19065EPCU-1
Výrobce: SHENZHEN HONOR ELECTRONIC
- Výstup: 19 V — 3,42 A

Okolní prostředí

- Provozní podmínky
 - Teplota: 0 °C až 40 °C
 - Vlhkost: Méně než 80 %
- Skladovací podmínky
 - Teplota: -20 °C až 60 °C
 - Vlhkost: Méně než 85 %

Rozměry: Velikost monitoru (šířka x výška x hloubka)

- Se stojanem (mm): 614,2 x 575,9 x 291,2
- Bez stojanu (mm): 614,2 x 364,8 x 51,7

Hmotnost (bez obalu)

- Se stojanem (kg): 6,3
- Bez stojanu (kg): 4,2

Zdroje napájení

- Napájení: 19 V — 3,3 A
- Spotřeba energie
 - Provozní režim: 48 W (Typický)*
 - Režim spánku (pohotovostní režim): ≤ 0,5 W**
 - Režim Vypnuto: ≤ 0,3 W

* Spotřeba energie provozního režimu se měří pomocí testovací normy společnosti LGE. (Plný bílý vzor, maximální rozlišení)

** Úroveň spotřeby energie se může lišit na základě provozních podmínek a nastavení monitoru.

** Monitor je po několika minutách nastaven do režimu spánku. (Maximálně 5 minut)

SPECIFIKACE PRODUKTU

Technické údaje se mohou změnit bez předchozího upozornění.

Symbol ~ značí střídavý proud a symbol — značí stejnosměrný proud.

32GP83B

Hloubka barev:

- HDMI: Podporována je 8 bitová/ 10 bitová/ 12 bitová hloubka barev.
- DisplayPort: Podporována je 10 bitová hloubka barev.

Rozlišení

- Maximální rozlišení:
 - 3 840 x 2 160 při 60 Hz (HDMI)
 - 2 560 x 1 440 při 165 Hz (DisplayPort)
- Doporučené rozlišení:
 - 2 560 x 1 440 při 144 Hz (HDMI)
 - 2 560 x 1 440 při 165 Hz (DisplayPort)

Adaptér střídavého proudu

- Model: DA-48F19
Výrobce: Asian Power Devices Inc.
- Model: ADS-48FSK-19 19048EPG-1/
ADS-48FSK-19 19048EPK-1/
ADS-48FSK-19 19048EPCU-1
Výrobce: SHENZHEN HONOR ELECTRONIC
- Výstup: 19 V — — — 2,53 A

Okolní prostředí

- Provozní podmínky
 - Teplota: 0 °C až 40 °C
 - Vlhkost: Méně než 80 %
- Skladovací podmínky
 - Teplota: -20 °C až 60 °C
 - Vlhkost: Méně než 85 %

Rozměry: Velikost monitoru (šířka x výška x hloubka)

- Se stojanem (mm): 714,7 x 600,3 x 292,1
- Bez stojanu (mm): 714,7 x 428,0 x 50,9

Hmotnost (bez obalu)

- Se stojanem (kg): 7,2
- Bez stojanu (kg): 4,8

Zdroje napájení

- Napájení: 19 V — — — 2,4 A
- Spotřeba energie
 - Provozní režim: 44 W (Typický)*
 - Režim spánku (pohotovostní režim): ≤ 0,5 W**
 - Režim Vypnuto: ≤ 0,3 W

* Spotřeba energie provozního režimu se měří pomocí testovací normy společnosti LGE. (Plný bílý vzor, maximální rozlišení)

** Úroveň spotřeby energie se může lišit na základě provozních podmínek a nastavení monitoru.

** Monitor je po několika minutách nastaven do režimu spánku. (Maximálně 5 minut)

Podporovaný režim

(Předem nastavený režim, HDMI/DisplayPort)

Rozlišení	Horizontální frekvence (kHz)	Vertikální frekvence (Hz)	Polarita (H/V)	Poznámky
640 x 480	31,469	59,94	+/-	
800 x 600	37,879	60,317	+/+	
1 024 x 768	48,363	60	-/-	
1 920 x 1 080	67,50	60	+/+	
2 560 x 1 440	88,79	59,95	+/-	
2 560 x 1 440	111,86	74,97	+/-	Pouze HDMI 1.4
2 560 x 1 440	150,92	99,95	+/-	27GP850/27GP83B: Pouze DisplayPort
2 560 x 1 440	183,00	120,00	+/-	
2 560 x 1 440	222,15	143,97	+/-	Pouze DisplayPort
2 560 x 1 440	219,21	143,933	+/-	Pouze HDMI
2 560 x 1 440	257,17	164,96	+/-	Pouze DisplayPort
2 560 x 1 440	282,54	179,96	+/-	27GP850: O (Pouze DisplayPort) 27GP83B/32GP83B: X

Časování HDMI (Video)

Rozlišení	Horizontální frekvence (kHz)	Vertikální frekvence (Hz)	Poznámky
480P	31,5	60	
576P	31,25	50	
720P	37,5	50	
720P	45	60	
1 080P	56,25	50	
1 080P	67,5	60	
1 080P	135	120	[HDMI Compatibility Mode]: [Off]
2 160P	54	24	[HDMI Compatibility Mode]: [Off]
2 160P	56,25	25	[HDMI Compatibility Mode]: [Off]
2 160P	67,5	30	[HDMI Compatibility Mode]: [Off]
2 160P	112,5	50	[HDMI Compatibility Mode]: [Off]
2 160P	135	60	[HDMI Compatibility Mode]: [Off]



Model a sériové číslo produktu jsou umístěny na zadní a jedné boční straně produktu.
Poznamenejte si je níže pro případ potřeby servisu.

Model _____

Sériové číslo _____