

# SAMSUNG

# UŽIVATELSKÁ PŘÍRUČKA

---

## Herní monitor

F24G3\*T\* F27G3\*T\*

Barva a vzhled se mohou lišit podle výrobku. Specifikace mohou být změněny bez předchozího upozornění za účelem zlepšení výkonu výrobku.

Změny obsahu této příručky za účelem zlepšení kvality bez upozornění jsou vyhrazeny.

© Samsung

Vlastníkem autorských práv k této příručce je společnost Samsung.

Používání nebo rozmnožování této příručky či jejích částí bez souhlasu společnosti Samsung je zakázáno.

Jiné ochranné známky než Samsung jsou majetkem příslušných vlastníků.

V následujících případech může být účtován správní poplatek:

(a) Pokud přivoláte technika, ale na výrobku nebude zjištěna žádná závada (např. protože jste si nepřečetli uživatelskou příručku).

(b) Pokud přístroj přinesete do opravy, ale na výrobku nebude zjištěna žádná závada (např. protože jste si nepřečetli uživatelskou příručku).

O výši správního poplatku budete informováni před návštěvou technika.

---

# Obsah

## Před použitím výrobku

Bezpečnostní opatření	4
Elektřina a bezpečnost	4
Instalace	5
Provoz	6
Čištění	8
Správné držení těla při používání monitoru	8

## Příprava

Instalace	9
Přípevnění stojanu	9
Sejmutí stojanu	10
Opatření při přesouvání monitoru	10
Kontrola prostoru v okolí produktu	11
Nastavení sklonu monitoru	11
Zámek proti krádeži	12
Technické údaje sady pro upevnění na zeď (VESA)	12
Ovládací panely	13

## Připojení a používání vstupních zařízení

Před připojením produktu si přečtěte následující pokyny.	14
Konektory	14
Připojení a užívání PC	15
Připojení pomocí kabelu HDMI	15
Připojení pomocí kabelu HDMI-DVI	15
Připojení pomocí kabelu DP	15
Připojení pomocí kabelu D-SUB (analogový typ)	15
Připojení sluchátek nebo sluchátek do uší	15
Připojení napájení	16
Držák na sluchátka	16
Nastavení optimálního rozlišení	17

## Menu

Display	18
Language	19
Game mode	20
Mode	21
Color	22
Aspect	23
Input	24
Other	25
Reset	26
Exit	26

## Instalace softwaru

Easy Setting Box	27
Omezení a problémy s instalací	27
Požadavky na systém	27
Instalace ovladače	27

## Průvodce odstraňováním potíží

Požadavky před kontaktováním centra služeb zákazníkům společnosti Samsung	28
Diagnostika produktu (problém s obrazem)	28
Kontrola rozlišení a frekvence	28
Kontrolní kroky	28
Otázky a odpovědi	30

---

# Obsah

## Specifikace

---

Obecné	31
Tabulka standardních režimů signálu	32

## Příloha

---

Odpovědnost za placenou službu (náklady pro zákazníky)	34
Nejedná se o vadu výrobku	34
Pokud dojde k poškození výrobku vinou zákazníka	34
jiného důvodu	34
FreeSync (pro grafické karty AMD)	<b>35</b>

# Kapitola 01

## Před použitím výrobku

### Bezpečnostní opatření

#### Varování

Při nedodržení pokynů může dojít k vážným nebo smrtelným úrazům.







#### Upozornění

Při nedodržení pokynů může dojít k poranění osob nebo poškození majetku.

#### UPOZORNĚNÍ

##### RIZIKO ZASAŽENÍ ELEKTRICKÝM PROUDEM. NEOTVÍRAT

UPOZORNĚNÍ: ABYSTE ZAMEZILI NEBEZPEČÍ ÚRAZU ELEKTRICKÝM PRODEM, NEODSTRAŇUJTE KRYT (NEBO ZADNÍ STRANU). UVNITŘ SE NENACHÁZĚJÍ UŽIVATELSKY OBSLUŽNÉ ČÁSTI VEŠKEROU ÚDRŽBU PŘENECHTE KVALIFIKOVANÝM OSOBÁM.

	Tento symbol znamená, že součásti uvnitř jsou pod vysokým napětím. Jakýkoli kontakt s vnitřní částí přístroje je nebezpečný.		Střídavé napětí (AC): Jmenovité napětí označené tímto symbolem je napětí AC.
	Tento symbol označuje, že k tomuto přístroji byla přiložena důležitá dokumentace týkající se provozu a údržby.		Stejnosměrné napětí (DC): Jmenovité napětí označené tímto symbolem je napětí DC.
	Výrobek třídy II: Tento symbol indikuje, že zařízení nevyžaduje ochranné elektrické uzemnění. Pokud se na výrobku, který je napájen napájecím kabelem, nevyskytuje tento symbol, výrobek MUSÍ BÝT uzemněn spolehlivým připojením.		Upozornění. Nahlédněte do pokynů k použití: Tento symbol radí uživateli, aby nahlédl do uživatelské příručky, kde najde další informace související s bezpečností.

### Elektrina a bezpečnost

#### Varování

- Nepoužívejte poškozený napájecí kabel nebo zástrčku nebo uvolněnou elektrickou zásuvku.
- Nezapojujte více výrobků do jedné elektrické zásuvky.
- Nedotýkejte se napájecího kabelu mokřkýma rukama.
- Zasuňte zástrčku zcela do zásuvky tak, aby nebyla uvolněná.
- Připojte elektrickou zástrčku do uzemněné elektrické zásuvky (pouze pro izolovaná zařízení typu 1)
- Napájecí kabel neohýbejte ani jej nevytahujte silou. Dejte pozor, abyste napájecí kabel nenechali pod těžkým předmětem.
- Nepokládejte napájecí kabel nebo výrobek do blízkosti zdrojů tepla.
- Suchým hadříkem očistěte prach kolem kolíků elektrické zástrčky a zásuvky.

#### Upozornění

- Neodpojujte napájecí kabel během používání výrobku.
- Používejte pouze napájecí kabel dodaný s výrobkem společností Samsung. Nepoužívejte napájecí kabel s jinými výrobky.
- Nechte elektrickou zásuvku, do které je zapojen napájecí kabel, volně přístupnou.
  - V případě problému je třeba přerušit přísun elektrického proudu do výrobku odpojením napájecího kabelu.
- Při odpojování napájecího kabelu z elektrické zásuvky držte zástrčku.

---

## Instalace

### Varování

- Neumísťujte na monitor svíčky, odpuzovače hmyzu ani cigarety. Monitor neinstalujte do blízkosti zdrojů tepla.
- Neumísťujte výrobek do špatně odvětraných prostor, jako jsou např. knihovny nebo přístěnky.
- Umístěte výrobek alespoň 10 cm od stěny, aby bylo umožněno větrání.
- Plastové obaly schovejte před dětmi.
  - Děti by se mohly udusit.
- Neumísťujte výrobek na nestabilní nebo chvějící se povrch (vratká police, nakloněný povrch, atd.)
  - Může dojít k pádu monitoru a následně k jeho poškození nebo zranění osob.
  - Používání monitoru v oblasti se zvýšenou mírou vibrací může způsobit jeho poškození nebo požár.
- Monitor neinstalujte ve vozidle nebo na místech vystavených prachu, vlhkosti (kapky vody atd.), oleji nebo kouři.
- Nevystavujte monitor přímému působení slunečního světla, tepla nebo horkých předmětů (např. topení).
  - Může dojít ke zkrácení životnosti výrobku nebo k požáru.
- Neinstalujte výrobek v dosahu dětí.
  - Může dojít k pádu monitoru a ke zranění dětí.
- Jedlý tuk, např. sójový olej, může způsobit poškození nebo deformaci výrobku. Neinstalujte monitor v kuchyni ani v blízkosti kuchyňské linky.

### Upozornění

- Při stěhování výrobek neupustte.
- Nepokládejte výrobek na přední stranu.
- Při instalaci výrobku na skříňku nebo na polici se ujistěte, že jeho přední spodní hrana nevyčnívá.
  - Může dojít k pádu monitoru a následně k jeho poškození nebo zranění osob.
  - Výrobek instalujte pouze na skříňky a police správné velikosti.
- Televizor opatrně postavte.
  - Může dojít k poruše výrobku nebo poranění osob.
- Instalace monitoru na neobvyklá místa (místo vystavené velkému množství jemného prachu, chemickým látkám, extrémním teplotám a množství vlhkosti nebo umístění produktu na místo, kde by měl monitor delší dobu nepřetržitě fungovat) může vážně ovlivnit jeho výkon.
  - Chcete-li výrobek instalovat na podobné místo, poraďte se s centrem služeb zákazníkům společnosti Samsung.
- Než výrobek sestavíte, položte jej na rovnou a stabilní plochu tak, aby obrazovka směřovala dolů.
  - Výrobek je zakřivený. Působení tlaku na výrobek na rovném podkladu může způsobit poškození výrobku. Leží-li produkt na zemi přední stranou směrem nahoru nebo dolů, nepůsobte na něj silou.

---

## Provoz

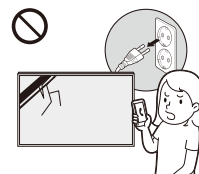
### Varování

- Uvnitř výrobku je vysoké napětí. Produkt nikdy sami nerozebírejte, neopravujte ani neupravujte.
  - V případě nutnosti opravy kontaktujte centrum služeb zákazníkům společnosti Samsung.
- Chcete-li produkt přesunout, nejprve od něj odpojte všechny kabely včetně napájecího.
- Pokud výrobek vydává nezvyklé zvuky, je cítit spáleninou nebo produkuje kouř, okamžitě vytáhněte napájecí kabel ze zásuvky a kontaktujte centrum služeb zákazníkům společnosti Samsung.
- Nedovolte dětem věšet se na výrobek nebo na něj lézt.
  - Hrozí poranění nebo vážný úraz dětí.
- Pokud výrobek upustíte nebo dojde k poškození vnějšího pláště, vypněte napájení a odpojte napájecí kabel. Potom kontaktujte centrum služeb zákazníkům společnosti Samsung.
  - Při dalším používání může dojít k požáru nebo úrazu elektrickým proudem.
- Nenechávejte na horní hraně výrobku ležet těžké předměty, nebo předměty, které lákají děti (hračky, sladkosti, atd.).
  - Děti se mohou snažit na hračky nebo sladkosti dosáhnout a může na ně spadnout výrobek nebo těžký předmět a může dojít k vážnému zranění.
- Během bouřky výrobek vypněte a odpojte napájecí kabel.
- Chraňte výrobek před padajícími předměty a nárazy.
- Nepřesuňte monitor taháním za napájecí nebo anténní kabel.
- Pokud zjistíte, že uniká plyn, nedotýkejte se výrobku ani elektrické zástrčky. Prostor okamžitě vyvětrejte.
- Nezvedejte ani nehýbejte s výrobkem tahem za napájecí ani žádný jiný kabel.
- Nepoužívejte ani neuchovávejte v blízkosti výrobku hořlavý sprej nebo vznětlivé látky.
- Ujistěte se, že větrací otvory výrobku nejsou blokovány ubrusem nebo závěsem.
  - Zvýšená vnitřní teplota může způsobit požár.
- Nezasouvejte do výrobku (skrz větrací nebo vstupní/výstupní otvory) kovové předměty (tyčky, mince, vlásenky, atd) nebo snadno hořlavé předměty (papír, sirky, atd).
  - Pokud do výrobku vnikne voda nebo jiná cizí látka, bezpodmínečně výrobek vypněte a odpojte napájecí kabel. Potom kontaktujte centrum služeb zákazníkům společnosti Samsung.
- Nepokládejte na výrobek předměty obsahující tekutinu (vázy, nádoby, láhve, atd.) nebo kovové předměty,
  - Pokud do výrobku vnikne voda nebo jiná cizí látka, bezpodmínečně výrobek vypněte a odpojte napájecí kabel. Potom kontaktujte centrum služeb zákazníkům společnosti Samsung.

## Upozornění

- Pokud se na obrazovce bude delší dobu zobrazovat statický obraz, může dojít k vypálení obrazu nebo vzniku vadných bodů.
  - Pokud neplánujete monitor po delší dobu používat, uveďte obrazovku do úsporného režimu nebo zapněte spořič obrazovky.
- Pokud nebudete výrobek po delší dobu používat (dovolená atd.), vytáhněte napájecí kabel z elektrické zásuvky.
  - Hromadění prachu v kombinaci s horkem může způsobit požár, úraz elektrickým proudem nebo únik elektrického proudu.
- Dodržujte doporučené rozlišení a frekvenci výrobku.
  - Může dojít ke zhoršení zraku.
- Adaptéry AC/DC nenechávejte u sebe.
- Před použitím adaptéru AC/DC z něj odstraňte plastový sáček.
- Zabraňte vniknutí vody do adaptéru AC/DC nebo výskytu vlhkosti v tomto zařízení.
  - Mohlo by dojít k úrazu elektrickým proudem nebo požáru.
  - Monitor nesmí být používán venku, kde může být vystaven dešti nebo sněhu.
  - Při umývání podlahy dejte pozor, aby se do adaptéru AC/DC nedostala vlhkost.
- Adaptér AC/DC nesmí být umístěn v blízkosti zdroje tepla.
  - V opačném případě může dojít k požáru.
- Adaptér AC/DC musí být umístěn na dobře větraném místě.
- Pokud napájecí adaptér AC/DC umístíte tak, aby visel a kabelový vstup směřoval nahoru, může do adaptéru vniknout voda nebo jiné cizí látky a způsobit jeho selhání.  
Ujistěte se, že napájecí adaptér AC/DC leží na rovném stole nebo na podlaze.

- Nepřevracejte televizor vzhůru nohama a při manipulaci jej nechte za podstavec.
  - Výrobek může spadnout a může dojít k jeho poškození nebo k úrazu.
- Při sledování obrazovky z příliš malé vzdálenosti po delší dobu může vést ke zhoršení zraku.
- V okolí výrobku nepoužívejte zvlhčovače nebo kamna.
- Po každé hodině používání monitoru nechte oči odpočinout po dobu delší než 5 minut nebo zaměřte svůj zrak na nějaký vzdálený předmět.
- Pokud byl monitor zapnutý delší dobu a zahřeje se, nedotýkejte se jeho obrazovky.
- Příslušenství malých rozměrů schovejte před dětmi.
- Při nastavování úhlu výrobku dbejte opatrnosti.
  - Může dojít k zaklínění a poranění prstu.
  - Při naklápění do příliš velkého úhlu může výrobek spadnout a způsobit zranění.
- Nepokládejte na výrobek těžké předměty.
  - Může dojít k poruše výrobku nebo poranění osob.
- Když používáte sluchátka nebo sluchátka do uší, nenastavujte příliš vysokou úroveň hlasitosti.
  - Příliš hlasitý zvuk může poškodit váš sluch.
- Pokud dojde k potížím s obrazovkou, okamžitě vypněte monitor a kontaktujte servisní středisko.



## Čištění

Na modelech s vysoce lesklým povrchem může dojít k vytváření bílých skvrn, pokud je v jejich blízkosti použit ultrazvukový zvlhčovač.

— Chcete-li provést čištění vnitřní části monitoru, kontaktujte zákaznické středisko společnosti Samsung (údržba je zpoplatněna).

Netlačte na obrazovku monitoru rukama ani jinými předměty. Mohlo by dojít k poškození obrazovky.

— Při čištění dbejte opatrnosti, panel a vnější části moderních LCD monitorů jsou náchylné k poškrábání.

Při čištění dodržujte následující kroky.

- 1 Vypněte monitor a počítač.
- 2 Odpojte napájecí kabel od televizoru.
  - Držte napájecí kabel za zástrčku a nedotýkejte se jej mokřkýma rukama. Jinak může dojít k poranění elektrickým proudem.
- 3 Otřete televizor čistým, jemným, suchým hadříkem.
  - Namočte měkký hadřík do vody, důkladně jej vyždímejte a následně s ním otřete vnější části monitoru.
    - Na monitor nepoužívejte čisticí prostředky, které obsahují povrchově aktivní látky, alkohol nebo rozpouštědla.
    - Nestříkejte vodu a saponát přímo na výrobek.
- 4 Po dokončení čištění zapojte napájecí kabel zpět do televizoru.
- 5 Zapněte monitor a počítač.

## Správné držení těla při používání monitoru



Zde jsou pokyny pro správné držení těla při používání monitoru:

- Snažte se držet rovná záda.
- Vzdálenost očí od obrazovky by měla být 45 až 50cm a na obrazovku byste se měli dívat směrem mírně dolů.
- Mějte obrazovku přímo před sebou.
- Nastavte úhel tak, aby obrazovka neodrážela světlo.
- Mějte lokty v pravém úhlu a udržujte paže v rovině s hřbetem ruky.
- Lokty by měly svírat zhruba pravý úhel.
- Nastavte výšku monitoru tak, aby byla chodidla položena na zemi a kolena udržujte v úhlu 90 stupňů nebo větším. Udržujte paže v pozici pod úrovní srdce.
- Úlevu od únavy očí dosáhnete prováděním očních cviků nebo pravidelným mrkáním.

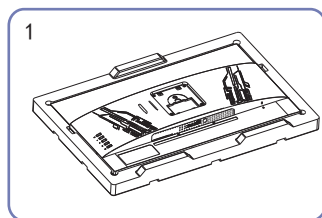
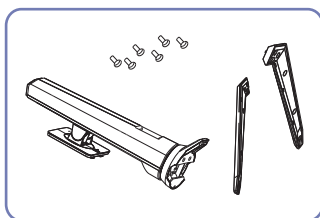


# Kapitola 02

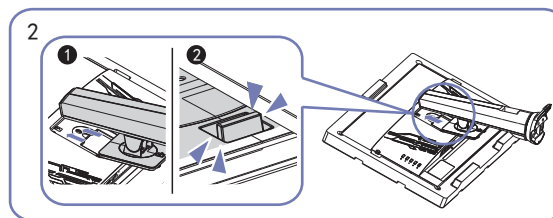
## Příprava

### Instalace

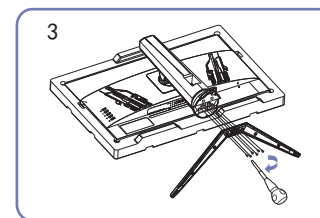
#### Přípevnění stojanu (F27G3\*T\*)



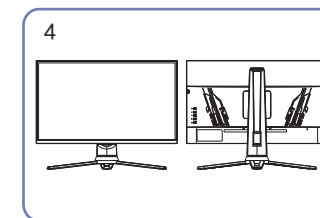
Ochranný polystyren (polštář), který je součástí balení, položte na podlahu a položte produkt na polystyren směrem dolů, jak je znázorněno na obrázku. Pokud polystyren není k dispozici, použijte silnou podložku.



Umístěte krk stojanu na displej, jak je znázorněno na obrázku. Po umístění krku stojanu se ujistěte, že lze dvě vodítka na krku stojanu zasunout do drážky displeje. Poté přitlačte krk stojanu dolů, dokud se tlačítko pro zvednutí na krku stojanu nevloží do drážky displeje.

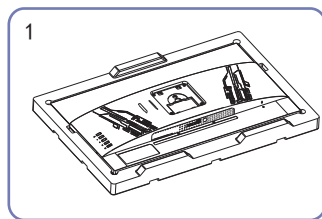
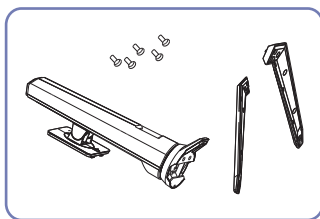


Vyjměte základnu a zajistěte ji na držáku 6 šrouby, jak je znázorněno na obrázku.

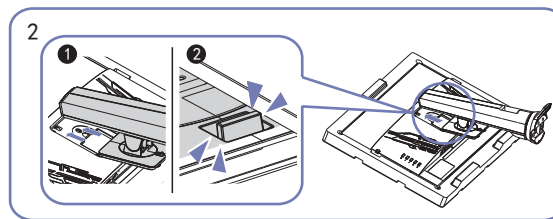


Montáž je dokončena.

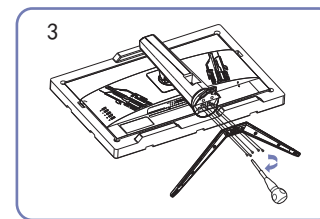
#### Přípevnění stojanu (F24G3\*T\*)



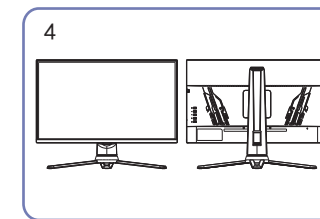
Ochranný polystyren (polštář), který je součástí balení, položte na podlahu a položte produkt na polystyren směrem dolů, jak je znázorněno na obrázku. Pokud polystyren není k dispozici, použijte silnou podložku.



Umístěte krk stojanu na displej, jak je znázorněno na obrázku. Po umístění krku stojanu se ujistěte, že lze dvě vodítka na krku stojanu zasunout do drážky displeje. Poté přitlačte krk stojanu dolů, dokud se tlačítko pro zvednutí na krku stojanu nevloží do drážky displeje.



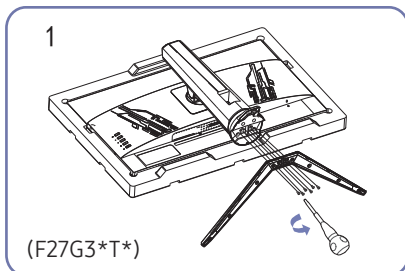
Vyjměte základnu a zajistěte ji na držáku 5 šrouby, jak je znázorněno na obrázku.



Montáž je dokončena.

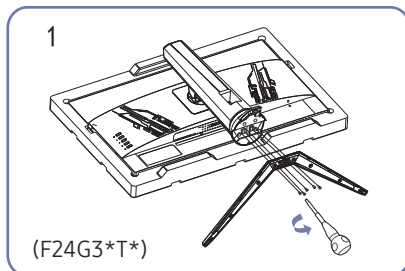
## Sejmutí stojanu

— Před demontáží stojanu z monitoru umístěte monitor na rovný a stabilní povrch obrazovkou směrem dolů.



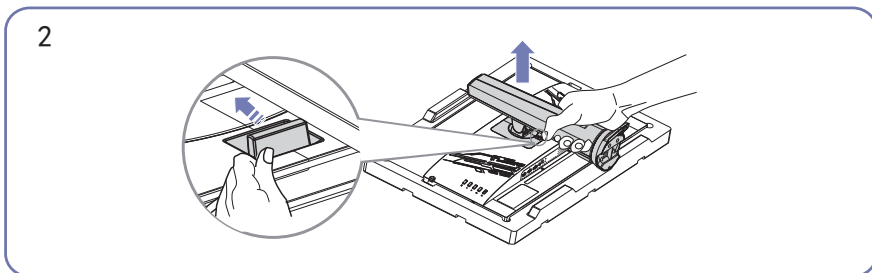
Na podlahu umístěte ochranný prostředek Styrofoam (podložka), který je součástí balení, a umístěte výrobek na prostředek Styrofoam horní částí směrem dolů podle nákrese. Nemáte-li k dispozici prostředek Styrofoam, použijte silnou sedací podložku.

Pomocí šroubováku odšroubujte 6 šroubů ze základny, jak je znázorněno na obrázku.

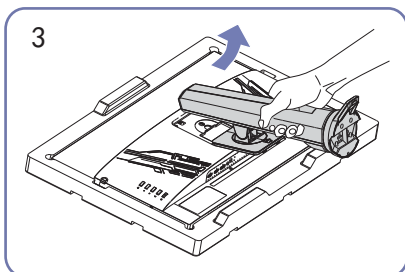


Na podlahu umístěte ochranný prostředek Styrofoam (podložka), který je součástí balení, a umístěte výrobek na prostředek Styrofoam horní částí směrem dolů podle nákrese. Nemáte-li k dispozici prostředek Styrofoam, použijte silnou sedací podložku.

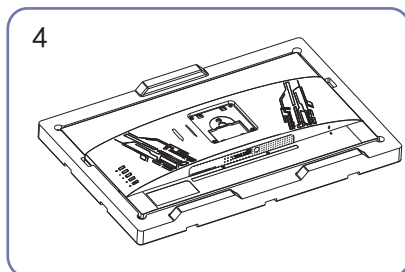
Pomocí šroubováku odšroubujte 5 šroubů ze základny, jak je znázorněno na obrázku.



Stiskněte a podržte klávesu nahoru.

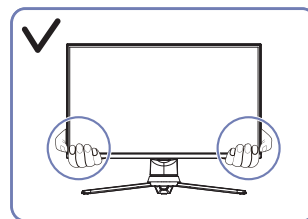


Zvedněte krk stojanu ve směru šipky a odpojte jej od displeje.

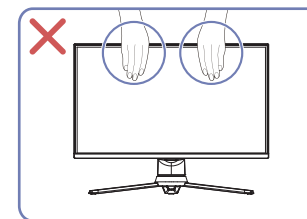


Odstranění je dokončeno.

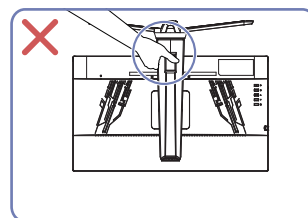
## Opatření při přesouvání monitoru



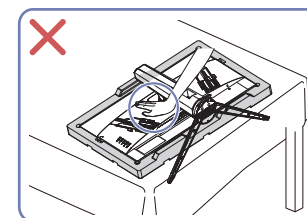
- Při přesouvání držte monitor za spodní rohy nebo okraje.



- Nevývíjejte přímý tlak na obrazovku.
- Při přesouvání monitoru se nedotýkejte obrazovky.



- Nedržte výrobek vzhůru nohama pouze za stojan.

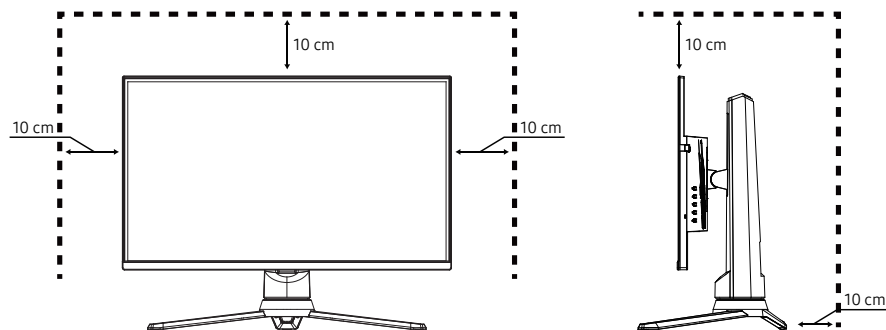


- Na monitor netlačte. Mohlo by dojít k poškození monitoru.

## Kontrola prostoru v okolí produktu

Při umísťování monitoru dbejte na dostatek místa pro odvětrávání. Nadměrný nárůst vnitřní teploty může způsobit požár nebo poškození výrobku. Při instalaci monitoru zajistěte v jeho okolí dostatek místa v souladu se schématem.

— Vzhled se může lišit v závislosti na výrobku.



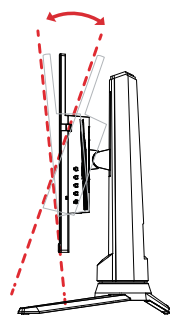
## Nastavení sklonu monitoru

—Barva a tvar vlastních součástí se může lišit od vzhledu na obrázku. Změna technických parametrů za účelem vylepšení je vyhrazena bez předchozího upozornění.

### Sklon

Sklon monitoru lze upravit.

Úhel sklonu:  $-5,0^\circ (\pm 2,0^\circ) \sim +20,0^\circ (\pm 2,0^\circ)$

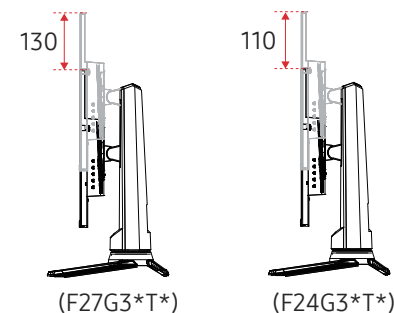


- Při nastavení držte spodní část produktu, aby nedošlo k jeho zatížení.
- Při nastavování sklonu produktu dávejte pozor, abyste předešli poškození způsobenému okolními předměty a vyvarovali se skřípnutí prstů.

## HAS

Sklon monitoru lze upravit.

- Výška nastavení nahoru/dolů:  $130,0 \pm 5,0$  (F27G3\*T\*)
- Výška nastavení nahoru/dolů:  $110,0 \pm 5,0$  (F27G3\*T\*)
- Skluz nahoru/dolů Spec: 5,0 mm

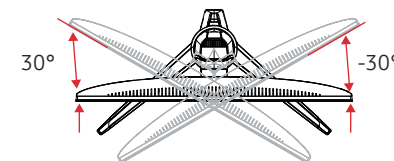


- Držte vrchní střední část držáku, podle potřeby jej upravte a výrobek nezatěžujte.
- Při nastavování výrobku HAS dávejte pozor, abyste zabránili poškození způsobenému okolními předměty a vyvarujte se sevření prstů.

## Natočení

Úhel natočení monitoru lze upravit.

Úhel natočení:  $-30^\circ (\pm 2,0^\circ) \sim +30,0^\circ (\pm 2,0^\circ)$

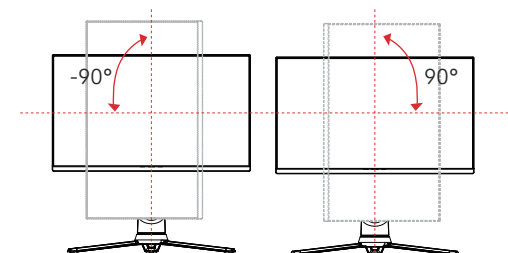


- Držte vrchní střední část držáku, podle potřeby jej upravte a výrobek nezatěžujte.
- Při seřizování natočení výrobku dávejte pozor, abyste zabránili poškození způsobenému okolními objekty.

## Otočení

Směr monitoru lze upravit.

Otočení:  $-90^\circ (\pm 2,0^\circ) \sim +90,0^\circ (\pm 2,0^\circ)$

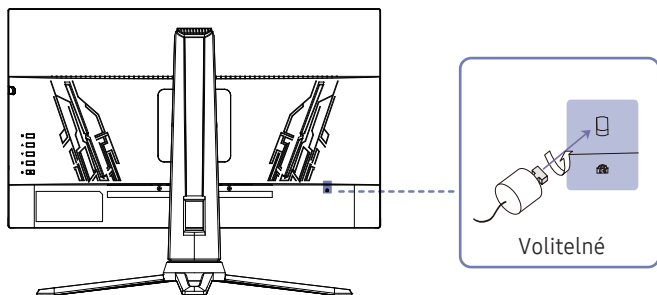


- Držte vrchní střední část držáku, podle potřeby jej upravte a výrobek nezatěžujte.
- Při seřizování otočení výrobku dávejte pozor, abyste zabránili poškození způsobenému okolními objekty. Nastavení by mělo být provedeno, když je držák v nejvyšší poloze/poloze, kdy je nejvíce nakloněn dozadu.
- Vezměte prosím na vědomí, že pokud nastavíte výšku (nižší) při umístění ve svislém směru, zařízení může narazit na zem a způsobit náraz nebo uhodit vaši ruku či jiné předměty.

## Zámek proti krádeži

- Zámek proti krádeži umožňuje výrobek zabezpečit při použití na veřejných místech.
- Tvar a zajišťovací mechanismus zámku je závislý na výrobci. Pokyny k použití naleznete v příručkách dodávaných se zámkem.

### Postup instalace zámku:

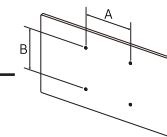


- 1 Upevněte lanko zámku k těžkému předmětu, jako je například stůl.
- 2 Protáhněte jeden konec lanka okem na druhé straně lanka.
- 3 Vložte zámek do bezpečnostního slotu na zadní straně monitoru.
- 4 Uzamkněte zámek.
  - Zámek je třeba koupit zvlášť.
  - Pokyny k použití naleznete v příručkách dodávaných se zámkem.
  - Zámky proti krádeži je možné zakoupit u prodejců elektroniky nebo výpočetní techniky.

## Technické údaje sady pro upevnění na zeď (VESA)

- Sadu pro upevnění instalujte na pevnou zeď, která je kolmá k podlaze. Před upevněním sady na povrch, jako je sádkarton, kontaktujte svého nejbližšího prodejce, aby vám poskytli další informace. Pokud produkt instalujete na nakloněnou zeď, může spadnout a způsobit vážné zranění. Sady pro upevnění na zeď Samsung obsahují podrobnou instalační příručku a všechny díly nezbytné pro montáž.
- Nepoužívejte šrouby, které jsou delší než šrouby standardní délky nebo neodpovídají specifikaci šroubů standardu VESA. Příliš dlouhé šrouby mohou poškodit vnitřek televizoru.
- Instalace sady pro upevnění na stěnu pro jiný než specifikovaný produkt může být problematická.
- Při montážích na stěnu, které neodpovídají specifikaci šroubů standardu VESA, se může délka šroubů lišit v závislosti na specifikaci sady pro upevnění na zeď.
- Neutahujte šrouby příliš pevně. Mohlo by dojít k poškození televizoru nebo k jeho pádu a následně ke zranění osob. Společnost Samsung není zodpovědná za tento druh poškození nebo zranění.
- Společnost Samsung není zodpovědná za poškození výrobku nebo zranění osoby v případě použití držáku na zeď jiného než uvedeného, popřípadě držáku, který neodpovídá standardu VESA, nebo v případě nedodržení pokynů k instalaci výrobku.
- Neprovádějte montáž televizoru na stěnu se sklonem větším než 15 stupňů.
- V následující tabulce jsou uvedeny standardní rozměry sad pro upevnění na zeď.

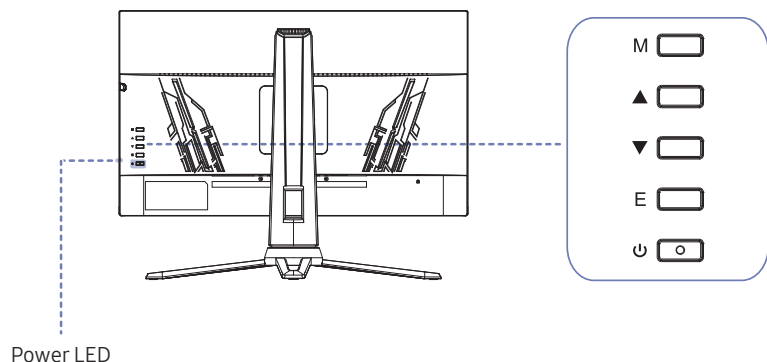
Název modelu	Specifikace otvorů pro šrouby standardu VESA (A * B) v milimetrech	Standardní šroub	Množství
F27G3*T*	100.0 x 100.0	4.0 mm Φ, 8.0 mm long	4 ks
F24G3*T*	100.0 x 100.0	4.0 mm Φ, 10.0 mm long	4 ks



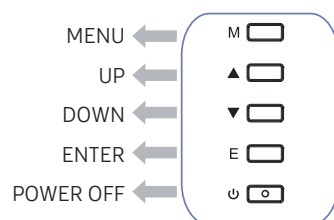
- Sadu pro upevnění na zeď neinstalujte, když je televizor zapnutý. Mohlo by dojít ke zranění osob elektrickým proudem.

## Ovládací panely

— Barva a tvar vlastních součástí se může lišit od vzhledu na obrázku. Změna technických parametrů za účelem vylepšení je vyhrazena bez předchozího upozornění.



Power LED



Části	Popis
Power LED	<p>Tato LED je kontrolka stavu napájení a funguje jako</p> <ul style="list-style-type: none"><li>• Power On (tlačítko napájení): Zapnuto</li><li>• Režim úspory energie: Bliká</li><li>• Power Off (tlačítko napájení): Vypnuto</li></ul> <p>— Provoz kontrolky stavu napájení lze vyměnit změnou v nabídce. (System→Power LED On) Aktuální modely z důvodu funkční variace nemusí mít tuto funkci.</p>
M	<p><b>Menu</b></p> <p>Zobrazí menu/Vrátí se do předchozí nabídky (v případě hlavního menu, ukončí celé menu).</p>
▲	<p><b>Up</b></p> <p>Když je menu otevřené ve výběrové klávese nahoru, zvýší se hodnota v průběhové liště. Když je menu uzavřené, přepnete přední pohled hry.</p>
▼	<p><b>Down</b></p> <p>Když je menu otevřené ve výběrové klávese dolů, sníží se hodnota v průběhové liště. Zadávejte nastavení hlasitosti, když je menu uzavřené. (Není k dispozici, když je na vstupu signál VGA)</p>
E	<p><b>Enter</b></p> <p>Pokud je menu aktivováno, stisknutím tohoto tlačítka vyberte tuto funkci; Když je menu uzavřené, stisknutím tohoto tlačítka vstoupíte do funkce automatické opravy obrazu (pouze pro signál VGA).</p>
⏻	<p><b>Power Off</b></p> <p>Vypínač, stisknutím tohoto tlačítka zapnete/vypnete napájení monitoru.</p>

# Kapitola 03

## Připojení a používání vstupních zařízení

### Před připojením produktu si přečtěte následující pokyny.

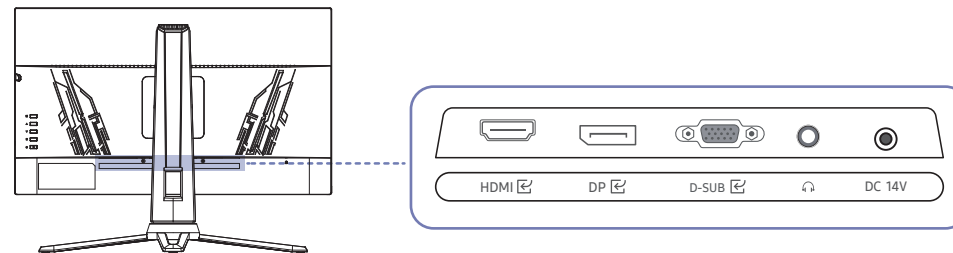
- 1 Před instalací produktu ověřte tvar obou portů dodaných signálových kabelů a tvar a umístění portů na produktu a externím zařízení.
- 2 Před připojením produktu nezapomeňte z produktu i z externího zařízení odpojit napájecí kabely. Zabráníte tím poškození produktu v důsledku zkratu či nadproudu.
- 3 Po správném zapojení všech signálových kabelů připojte napájecí kabely zpět k produktu a externímu zařízení.
- 4 Po dokončení připojení si v zájmu správného používání produktu nezapomeňte přečíst příručku, které obsahují další informace o funkcích produktu, bezpečnostních opatřeních aj.

— Dostupné konektory a kabely se mohou u různých výrobků lišit.

— Dostupné konektory se mohou lišit podle typu výrobku.

### Konektory

— Dostupné funkce se mohou lišit v závislosti na modelu monitoru. Barva a tvar vlastních součástí se může lišit od vzhledu na obrázku. Změna technických parametrů za účelem vylepšení je vyhrazena bez předchozího upozornění. Viz konkrétní výrobek.



Konektor	Popis
HDMI	Připojení vstupního zařízení (zdroje signálu) pomocí kabelu HDMI nebo HDMI-DVI.
DP	Slouží k připojení k počítači pomocí kabelu DP.
D-SUB	Připojte se k počítači pomocí kabelu D-SUB.
	Připojte k výstupnímu zvukovému zařízení, jako jsou sluchátka přes hlavu nebo do uší.
DC 14V	Připojuje se k AC/DC adaptéru.

## Připojení a užívání PC

Použijte připojení vhodné pro váš počítač.

### Připojení pomocí kabelu HDMI



### Připojení pomocí kabelu HDMI-DVI



— Funkce zvuku není podporována, pokud je zdrojové zařízení připojeno kabelem HDMI-DVI.

— Optimální rozlišení nemusí být v propojení kabelem HDMI-DVI k dispozici.

### Připojení pomocí kabelu DP



— Doporučujeme použít kabel DP kratší než 1,5 m. Kabel delší než 1,5 m může mít vliv na kvalitu obrazu.

— Použijte kabel DP 1.2 nebo novější (s certifikací VESA) a příslušný konektor.

### Připojení pomocí kabelu D-SUB (analogový typ)



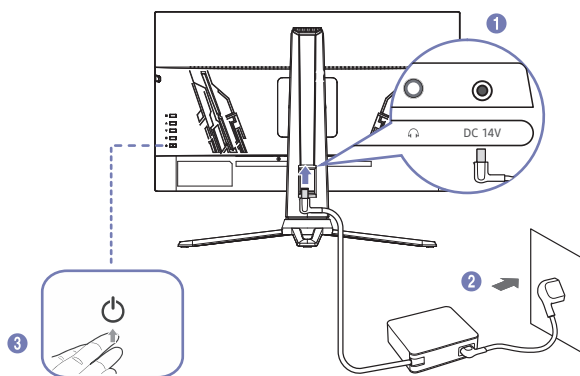
### Připojení sluchátek nebo sluchátek do uší



— Aktivujete-li zvuk prostřednictvím kabelu HDMI-HDMI nebo DP, použijte sluchátka nebo sluchátka do uší.


— Konektor sluchátek nebo sluchátek do uší podporuje pouze 3-vodičový konektor typu TRS (tip-ring-sleeve).

## Připojení napájení



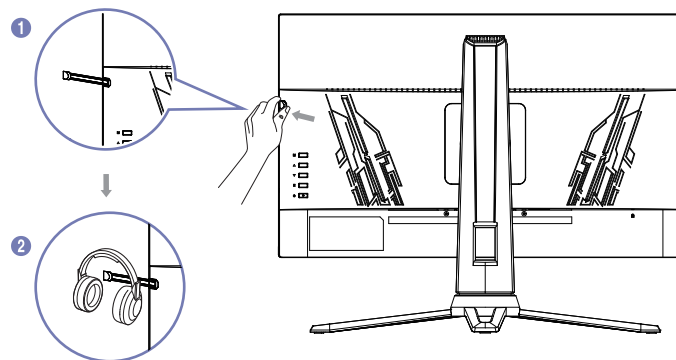
1 Připojte napájecí kabel k adaptéru AC/DC. Poté připojte adaptér AC/DC ke konektoru DC 14V na zadní straně cloudboxu.

2 Dále připojte napájecí kabel do elektrické zásuvky.

3 Zapněte výrobek stisknutím tlačítka  na jeho spodní straně.

— Výstupní napětí se přepne automaticky.

## Držák na sluchátka



1 Vytáhněte držák sluchátek.

2 Dále si nasadte sluchátka.



---

## Nastavení optimálního rozlišení

Při prvním zapnutí monitoru po zakoupení se zobrazí informační zpráva o nastavení optimálního rozlišení.

Vyberte jazyk v informační zprávě a změňte rozlišení ve vašem počítači na optimální hodnotu.

— Chcete-li nastavit optimální rozlišení pro svůj počítač, prostudujte si část (otázky a odpovědi) → „[Jak lze změnit rozlišení?](#)“

— Chcete-li povolit maximální obnovovací frekvenci, nastavte parametru Refresh Rate na **144 Hz**.

# Kapitola 04

## Menu

— Dostupné funkce se mohou lišit v závislosti na modelu monitoru. Barva a tvar vlastních součástí se může lišit od vzhledu na obrázku. Změna technických parametrů za účelem vylepšení je vyhrazena bez předchozího upozornění.

## Display

2.	3.	Popis
Brightness		Nastavení celkového jasu obrazu. (Rozsah: 0~100) Čím vyšší hodnota, tím bude obraz světlejší. — Tato nabídka není k dispozici, pokud je aktivována funkce <b>Eye Saver Mode</b> .
Contrast		Nastavení kontrastu mezi objekty a pozadím. (Rozsah: 0~100) Čím vyšší bude hodnota kontrastu, tím budou objekty na obrazovce zřetelnější. — Tato nabídka není k dispozici, pokud je funkce <b>Picture Mode</b> nastavena na režim <b>Cinema</b> nebo <b>Dynamic Contrast</b> .
DCR		Aktivní dynamický kontrast Neaktivní dynamický kontrast
Self Diagnosis		Kontroluje testovací obrazovku.



---


## Language

2.	3.	<b>Popis</b>
<b>Language</b>		Nastavuje jazyku nabídky. <ul style="list-style-type: none"><li>— Změna nastavení jazyka bude použita pouze pro zobrazení nabídky na obrazovce.</li><li>— Nebude mít vliv na jiné funkce v počítači.</li></ul>

---

---

## Game mode

2.	3.	Popis
OD		Aktivujte funkci OD Inaktivuje funkci OD
Crosshair		 Vybere preferovaný styl bodu cíle.
FreeSync Premium		Technologie <b>FreeSync</b> je řešení eliminující trhání obrazovky bez obvyklého zpoždění a latence. unkcí <b>FreeSync</b> lze používat, pokud používáte grafickou kartu podporující řešení <b>FreeSync</b> . Více informací, viz strana <a href="#">FreeSync (pro grafické karty AMD)</a> .
MPRT		Otevře MPRT Zavře MPRT Funkce MPRT se zapne, když je rozlišení větší než 85 Hz.
Timer		30 40 50 60 90 Načasování otevření hry Načasování uzavření hry

---

## Mode

2.	3.	Popis
Standard		<p>Tato nabídka poskytuje optimální kvalitu obrazu vhodnou pro prostředí, ve kterém bude produkt používán.</p> <ul style="list-style-type: none"><li>• <b>Standard:</b> Tento režim vyberte, pokud je okolí jasné.</li></ul>
Cinema		<ul style="list-style-type: none"><li>• <b>Cinema:</b> Tento režim vyberte, pokud je okolí tmavé. Ušetří se energie a sníží se únava očí.</li></ul>
FPS		<ul style="list-style-type: none"><li>• <b>FPS:</b> Zvyšte jas tmavších oblastí obrazovky pro hry typu FPS (First-Person Shooter). Tento režim zvyšuje viditelnost protivníků během hry typu FPS (First-Person Shooter).</li></ul>
RTS		<ul style="list-style-type: none"><li>• <b>RTS:</b> Zvyšte teplotu barev a kontrastní poměr a vylepšete viditelnost obrazovky RTS (Real-Time Strategy) a minimapy.</li></ul>
Eye Saver		<ul style="list-style-type: none"><li>• <b>Eye Saver:</b> Nastaví se na optimální kvalitu obrazu vhodnou pro relaxaci očí.</li></ul>

---

---

## Color

2.

3.

Popis

---

Nastavení odstínu obrazovky.

Cool

— Pokud je externí vstup připojen prostřednictvím rozhraní HDMI/DP a režim **PC/AV Mode** je nastaven na hodnotu **AV** (720P při 60Hz a 1080P při 60Hz).

Warm

- **Color Tone:** Vyberte barevný odstín, který nejlépe odpovídá vašim požadavkům na zobrazení.

— Pokud je externí vstup připojen prostřednictvím rozhraní HDMI/DP a režim **PC/AV Mode** je nastaven na hodnotu **AV** (720P při 60Hz a 1080P při 60Hz).

User

- **Red:** Nastavení úrovně sytosti červené. Hodnoty blíže 100 znamenají větší intenzitu barvy.
  - **Green:** Nastavení úrovně sytosti zelené. Hodnoty blíže 100 znamenají větší intenzitu barvy.
  - **Blue:** Nastavení úrovně sytosti modré. Hodnoty blíže 100 znamenají větší intenzitu barvy.
-

---

## Aspect

2.	3.	Popis
Aspect		<p>Vybere nejlepší velikost a poměr obrazovky.</p> <p>— Tato nabídka není k dispozici, pokud je povolena funkce <b>FreeSync</b>. bled.</p> <p>V režimu <b>PC</b></p> <ul style="list-style-type: none"><li>• <b>Auto</b>: Obraz se zobrazuje s poměrem stran odpovídajícím vstupnímu zdroji.</li><li>• <b>16:9</b>: Zobrazí obraz s poměrem stran 16:9.</li><li>• <b>4:3</b>: Zobrazí obraz s poměrem stran 4:3. Vhodné pro videa a standardní vysílání.</li></ul>

---

---

## Input

2.

3.

Popis

---

Input

Vstup signálu VGA (analogový).  
Vstup signálu HDMI (digitální).  
Vstup signálu (digitální) portu displeje.

---



---

## Other

2.	3.	Popis
Off Timer		Aktivuje funkci časovaného vypnutí. Deaktivuje funkci časovaného vypnutí. — 4 hodiny automatického vypnutí.
Gamma		Nastaví střední úroveň jasu. — Gamma 1 / Gamma 2
Volume		Nastaví funkci Volume pomocí tlačítka NAHORU/DOLŮ. Přejděte na obrazovku pro ovládání Volumea poté zvýšte nebo snižte Volume.
Adjust		<b>Auto Adjust:</b> Automaticky nastaví horizontální/vertikální zaostření a hodiny obrázků. <b>Auto Color:</b> Nastaví vyvážení bílé u obrázků. <b>Coarse:</b> Nastaví hodiny obrazu tak, aby se snížil šum svislé čáry. <b>Fine:</b> Aví fázi obrazu tak, aby se snížil horizontální šum. Pouze pro signály VGA.

---

---

## Reset

2.	3.	Popis
Reset		Vrátí všechna nastavení produktu na výchozí tovární nastavení.

---

## Exit

2.	3.	Popis
Exit		Opuštění celého menu.

---

# Kapitola 05

## Instalace softwaru

### Easy Setting Box



Funkce Easy Setting Box umožňuje uživatelům používat monitor prostřednictvím segmentování na více oddílů.

Chcete-li nainstalovat nejnovější verzi Easy Setting Box, stáhněte si ji z webu Samsung (<http://www.samsung.com>).

- Pokud po instalaci neprovedete restartování počítače, software nemusí pracovat správně.
- V závislosti na operačním systému počítače a na specifikacích monitoru se nemusí zobrazit ikona Easy Setting Box.
- Jestliže se nezobrazí ikona zástupce, stiskněte tlačítko F5.

### Omezení a problémy s instalací

Instalaci softwaru Easy Setting Box může ovlivnit grafická karta, základní deska počítače a síťové prostředí.

### Požadavky na systém

OS	Hardware
<ul style="list-style-type: none"><li>• Windows 7 32Bit/64Bit</li></ul>	<ul style="list-style-type: none"><li>• Minimálně 32 MB paměti</li></ul>
<ul style="list-style-type: none"><li>• Windows 8 32Bit/64Bit</li></ul>	<ul style="list-style-type: none"><li>• Minimálně 60MB volného místa na pevném disku</li></ul>
<ul style="list-style-type: none"><li>• Windows 8.1 32Bit/64Bit</li></ul>	
<ul style="list-style-type: none"><li>• Windows 10 32Bit/64Bit</li></ul>	

### Instalace ovladače

Chcete-li nainstalovat nejnovější verzi ovladače produktu, stáhněte si ji z webu Samsung (<http://www.samsung.com>).

- Nastavení optimálního rozlišení a frekvence monitoru zajistíte instalací příslušného ovladače zařízení.

# Kapitola 06

## Průvodce odstraňováním potíží

### Požadavky před kontaktováním centra služeb zákazníkům společnosti Samsung

— Předtím, než se obrátíte na zákaznické středisko společnosti Samsung, ověřte následujícím způsobem funkci výrobku. Pokud se problém nevyřeší, kontaktujte zákaznické středisko společnosti Samsung.

### Diagnostika produktu (problém s obrazem)

Pokud se na monitoru objeví problém s obrazem, spusťte [Self Diagnosis](#) pro ověření správné funkčnosti monitoru.

### Kontrola rozlišení a frekvence

Pokud není rozlišení podporováno (viz [Tabulka standardních režimů signálu](#)), může se na krátkou dobu objevit zpráva **Out Of Range**, případně se obrazovka nemusí zobrazovat správně.

— Zobrazené rozlišení se může lišit v závislosti na nastavení systému počítače a kabelech.

### Kontrolní kroky

#### Problém instalace (režim PC)

**Obrazovka se stále zapíná a vypíná.**

Zkontrolujte, zda je kabel správně připojen k monitoru a počítači a zda jsou konektory správně zajištěny.

Pokud k televizoru nebo počítači připojíte kabel HDMI nebo HDMI-DVI, na všech čtyřech stranách obrazovky budou prázdná místa.

Prázdná místa na obrazovce nesouvisí s funkcí televizoru.

Prázdná místa na obrazovce jsou způsobována počítačem nebo grafickou kartou. Chcete-li problém vyřešit, upravte velikost obrazu v nastaveních HDMI nebo DVI pro grafickou kartu.

Pokud nabídka nastavení grafické karty neobsahuje část s úpravou velikosti obrazu, aktualizujte ovladač grafické karty na nejnovější verzi.

(Další podrobnosti ohledně nastavení obrazu získáte od výrobce grafické karty nebo počítače.)

#### Problém s obrazem

**Indikátor napájení nesvítí. Obrazovka se nezapne.**

Zkontrolujte, zda je řádně zapojen napájecí kabel.

Pokud se na monitoru objeví problém s obrazem, spusťte [Self Diagnosis](#) pro ověření správné funkčnosti monitoru.

---

Zobrazí se zpráva **Check the cable connection and the settings of the source device..**

Zkontrolujte, zda je kabel správně připojen k monitoru.

Pokud se produkt nachází v režimu **HDMI** nebo **DisplayPort**, stisknutím tlačítka JOG si zobrazte obrazovku průvodce funkčními tlačítky a vyberte → Input → VGA/HDMI/DisplayPort .

---

Zobrazí se zpráva **Out Of Range.**

Tato zpráva se zobrazí v případě, že signál z grafické karty přesahuje maximální rozlišení nebo frekvenci monitoru.

Změňte maximální rozlišení a frekvenci tak, aby odpovídaly výkonu výrobku, podle tabulky standardních režimů signálu ([s.32](#)).

---

**Obraz je deformovaný.**

Zkontrolujte připojení kabelu k výrobku.

---

**Obraz je neostrý. Obraz je rozmazaný.**

Odpojte příslušenství (prodlužovací kabely apod.) a zkuste to znovu.

Nastavte doporučené rozlišení a frekvenci.

---

**Obraz je nestabilní a roztřesený. V obrazu se zobrazují duchy nebo zdvojené obrysy.**

Zkontrolujte, zda jsou rozlišení a frekvence počítače v rozsahu rozlišení a frekvence kompatibilní s výrobkem. Dále v případě potřeby změňte nastavení týkající se tabulky standardních režimů signálu ([s.32](#)) v této příručce a v nabídce **Information** výrobku.

---

**Obraz je příliš světlý. Obraz je příliš tmavý.**

Upravte nastavení **Brightness** a **Contrast**.

---

**Barva obrazu je nerovnoměrná.**

Změňte nastavení **Color**.

---

**Barvy jsou zešedlé nebo zkreslené.**

Změňte nastavení **Color**.

---

**Bílá barva není skutečně bílá.**

Změňte nastavení **Color**.

---

**Nezobrazuje se žádný obraz a indikátor napájení bliká přibližně v půlsekundových až v sekundových intervalech.**

Výrobek se nachází v úsporném režimu.

Po stisknutí libovolné klávesy na klávesnici nebo pohybu myši se obrazovka znovu zapne.

---

---

**Text je rozmazaný.**

Při použití operačního systému Windows (například Windows 7, Windows 8, Windows 8.1 nebo Windows 10): Přejděte na **Ovládací panely** → **Písma** → **Upravit text ClearType** a změňte na **Zapnout technologii ClearType**.

---

**Přehrávání videa se zasekává.**

Přehrávání velkých video souborů ve vysokém rozlišení se může zasekávat. Příčinou může být to, že videopřehrávač není optimalizován pro daný počítačový zdroj.

Zkuste soubor přehrát v jiném videopřehrávači.

---

## Problém se zvukem

---

**Žádný zvuk**

Znovu zkontrolujte stav připojeného zvukového kabelu a/nebo nastavte hlasitost.

Zkontrolujte hlasitost.

Zkontrolujte, zda je zvuk nastaven na ztlumení.

---

**Úroveň hlasitosti je příliš nízká.**

Nastavte hlasitost.

Pokud je po nastavení nejvyšší hlasitosti zvuk stále slabý, nastavte hlasitost v nastavení zvukové karty počítače nebo příslušného programu.

---

**Video lze přehrávat, ale není slyšet zvuk.**

Není slyšet zvuk, pokud se pro připojení vstupního zařízení používá kabel HDMI-DVI.

Připojte zařízení pomocí kabelu HDMI nebo DP.

---

## Problém se vstupním zařízením

---

**Při spouštění počítače je slyšet pípání.**

Pokud se při spouštění počítače ozývá pípání, doneste počítač do servisu.

---

---

## Otázky a odpovědi

— Další instrukce týkající se nastavení najdete v uživatelské příručce vašeho počítače nebo grafické karty.

— Cesta do nastavení závisí na nainstalovaném OS.

---

### Jak lze změnit frekvenci?

Frekvenci nastavíte na obrazovce nastavení grafické karty.

- Systém Windows 7: Přejděte na možnost **Ovládací panely** → **Vzhled a přizpůsobení** → **Zobrazení** → **Rozlišení obrazovky** → **Upřesnit nastavení** → **Monitor** a nastavte možnost **Obnovovací frekvence** v části **Nastavení monitoru**.
- Systém Windows 8 (Windows 8.1): Přejděte na možnost **Nastavení** → **Ovládací panely** → **Vzhled a přizpůsobení** → **Zobrazení** → **Rozlišení obrazovky** → **Upřesnit nastavení** → **Monitor** a nastavte možnost **Obnovovací frekvence** v části **Nastavení monitoru**.
- Systém Windows 10: Přejděte na možnost **Nastavení** → **System** → **Zobrazení** → **Upřesňující nastavení zobrazení** → **Zobrazit vlastnosti adaptéru** → **Monitor** a upravte **Obnovovací frekvence** v části **Nastavení monitoru**.

---

### Jak lze změnit rozlišení?

- Systém Windows 7: Rozlišení změníte v nabídce **Ovládací panely** → **Vzhled a přizpůsobení** → **Zobrazení** → **Rozlišení obrazovky** → **Upravit rozlišení**.
- Systém Windows 8 (Windows 8.1): Rozlišení změníte v nabídce **Nastavení** → **Ovládací panely** → **Vzhled a přizpůsobení** → **Zobrazení** → **Upravit rozlišení**.
- Systém Windows 10: Rozlišení změníte v nabídce **Nastavení** → **System** → **Zobrazení** → **Upřesňující nastavení zobrazení**.

---

### Jak lze nastavit funkci úspory energie?

- Systém Windows 7: Přejděte do nabídky **Ovládací panely** → **Vzhled a přizpůsobení** → **Individuální nastavení** → **Nastavení spořiče obrazovky** → **Možnosti napájení** nebo můžete provést konfiguraci v nastavení systému BIOS počítače.
  - Systém Windows 8 (Windows 8.1): Přejděte do **Nastavení** → **Ovládací panely** → **Vzhled a přizpůsobení** → **Individuální nastavení** → **Nastavení spořiče obrazovky** → **Možnosti napájení** nebo můžete provést konfiguraci v nastavení systému BIOS počítače.
  - Systém Windows 10: Přejděte do **Nastavení** → **Individuální nastavení** → **Zamykací obrazovka** → **Nastavení časového limitu obrazovky** → **Napájení a režim spánku** nebo můžete provést konfiguraci v nastavení systému BIOS počítače.
-

# Kapitola 07

## Specifikace

### Obecné

Název modelu	F24G3*T*	F27G3*T*
Velikost	Třída 24 (23.8 palce / 60.4 cm)	Třída 27 (27 palce / 68.6 cm)
Oblast zobrazení	527.04 mm (H) x 296.46 mm (V)	597.888 mm (H) x 336.312 mm (V)
Rozeč bodů	0.2745 mm (H) x 0.2745 mm (V)	0.3114 mm (H) x 0.3114 mm (V)
Maximální hodinová frekvence	384 MHz	384 MHz
Napájení	AC100-240V~ 50/60Hz Podle střídavého napětí adaptéru. Informace o stejnosměrném napětí monitoru najdete na výrobním štítku.	
Konektory signálu	D-SUB, HDMI, DisplayPort	
Podmínky prostředí	Provozní Teplota: 10 °C – 40 °C (50 °F – 104 °F) Vlhkost: 10 % – 80 %, bez kondenzace Skladování Teplota: -20 °C – 45 °C (-4 °F – 113 °F) Vlhkost: 5 % – 95 %, bez kondenzace	

— Plug-and-Play

Tento monitor lze instalovat a používat se všemi systémy kompatibilními s funkcí Plug & Play. Tato funkce pro oboustrannou komunikaci mezi monitorem a počítačovým systémem slouží k optimalizaci nastavení monitoru. Instalace monitoru probíhá automaticky. Instalační nastavení lze v případě potřeby zvolit manuálně.

— Počet bodů panelu (v pixelech)

Z důvodu technického postupu výroby tohoto výrobku může být u tohoto panelu LCD přibližně 1 pixel z milionu jasnější nebo tmavší. Tato skutečnost nemá vliv na funkci výrobku.

— Změna uvedených technických parametrů za účelem vylepšení je vyhrazena bez předchozího upozornění.



— Bez blikání

U zařízení nedochází k žádnému viditelnému nebo neviditelnému blikání v rozsahu 0-3000 Hz.




## Tabulka standardních režimů signálu

Název modelu		F24G3*T*	F27G3*T*
Synchronizace (PANEL Spec)	Vertikální frekvence	48 - 144 Hz	48 - 144 Hz
Rozlišení	Optimální rozlišení	1920 x 1080 @ 144 Hz	1920 x 1080 @ 144 Hz
	Maximální rozlišení	1920 x 1080 @ 144 Hz	1920 x 1080 @ 144 Hz

Pokud je signál, který je součástí standardních režimů signálů, přenášen z počítače, bude nastavení obrazovky provedeno automaticky. Pokud signál z počítače nebude používat standardní režim, může se zobrazovat prázdná obrazovka a indikátor napájení bude svítit. V takovém případě změňte nastavení podle následující tabulky s přihlédnutím k uživatelské příručce grafické karty.

Rozlišení	Horizontální frekvence (kHz)	Vertikální frekvence (Hz)	Takt pixelu (MHz)	Synchronizační polarita (H/V)	Konektor		
					D-SUB 	HDMI 	DP 
IBM, 720 x 400	31.469	70.087	28.322	-/+	0	0	0
MAC, 640 x 480	35.000	66.667	30.240	-/-	0	0	0
MAC, 832 x 624	49.726	74.551	57.284	-/-	0	0	0
VESA, 640 x 480	31.469	59.940	25.175	-/-	0	0	0
VESA, 640 x 480	37.861	72.809	31.500	-/-	0	0	0
VESA, 640 x 480	37.500	75.000	31.500	-/-	0	0	0
VESA, 800 x 600	35.156	56.250	36.000	+/+	0	0	0
VESA, 800 x 600	37.879	60.317	40.000	+/+	0	0	0
VESA, 800 x 600	48.077	72.188	50.000	+/+	0	0	0
VESA, 800 x 600	46.875	75.000	49.500	+/+	0	0	0
VESA, 1024 x 768	48.363	60.004	65.000	-/-	0	0	0
VESA, 1024 x 768	56.476	70.069	75.000	-/-	0	0	0
VESA, 1024 x 768	60.023	75.029	78.750	+/+	0	0	0
VESA, 1280 x 720	45.000	60.000	74.250	+/+	0	0	0
VESA, 1280 x 800	49.702	59.810	83.500	-/+	0	0	0



Rozlišení	Horizontální frekvence (kHz)	Vertikální frekvence (Hz)	Takt pixelu (MHz)	Synchronizační polarita (H/V)	Konektor		
					D-SUB 	HDMI 	DP 
VESA, 1280 x 1024	63.981	60.020	108.000	+/+	0	0	0
VESA, 1280 x 1024	79.976	75.025	135.000	+/+	0	0	0
VESA, 1440 x 900	55.935	59.887	106.500	-/+	0	0	0
VESA, 1600 x 900	60.000	60.000	108.000	+/+	0	0	0
VESA, 1680 x 1050	65.290	59.954	146.250	-/+	0	0	0
VESA, 1920 x 1080	67.500	60.000	148.500	+/+	0	0	0
VESA, 1920 x 1080	137.280	120.000	285.540	+/+	x	0	0
VESA, 1920 x 1080	166.600	144.000	333.210	+/+	x	0	0

— Horizontální frekvence

Doba potřebná k vykreslení jednoho řádku obrazu ve směru zleva doprava se nazývá horizontální cyklus. Převrácená hodnota horizontálního cyklu se označuje jako horizontální frekvence. Horizontální frekvence se udává v kHz.

— Vertikální frekvence

Opakování stejného obrazu několikrát za sekundu umožňuje zobrazení přirozeného obrazu. Frekvence opakování se nazývá „vertikální frekvence“ nebo „obnovovací frekvence“ a je uváděna v Hz.

— Tento výrobek z důvodu své konstrukce dokáže poskytovat optimální kvalitu obrazu pouze v jediném rozlišení obrazovky. Při nastavení jiného než specifikovaného rozlišení dochází ke snížení kvality obrazu. Nejvyšší kvality obrazu dosáhnete při použití doporučeného optimálního rozlišení televizoru.

### Odpovědnost za placenou službu (náklady pro zákazníky)

— Je-li tato služba požadována, můžeme vám v následujících případech bez ohledu na záruku účtovat za návštěvu servisního technika poplatek.

#### Nejedná se o vadu výrobku

Pokud je potřeba u monitoru provést čištění, nastavení, vysvětlení, opakovanou montáž atd.

- Pokud je servisní technik požádán o pokyny ohledně používání produktu nebo jednoduše nastavuje volby bez nutnosti demontáže výrobku.
- Je-li závada způsobena faktory vnějšího prostředí (internetem, anténou, signál kabelu atd.).
- Pokud dojde k opakované montáži výrobku nebo k dodatečnému připojení zařízení po první montáži zakoupeného výrobku.
- Pokud dojde k opakované montáži výrobku při přesunutí na jiné místo nebo do jiného domu.
- Pokud zákazník požaduje pokyny ohledně použití výrobku jiné společnosti.
- Pokud zákazník požaduje pokyny ohledně použití sítě nebo programu jiné společnosti.
- Pokud zákazník požaduje instalaci softwaru a nastavení výrobku.
- Pokud servisní technik odstraňuje (čistí) nečistoty nebo cizí částice uvnitř výrobku.
- Pokud zákazník požaduje dodatečnou instalaci po zakoupení výrobku prostřednictvím televizního vysílání nebo online.

### Pokud dojde k poškození výrobku vinou zákazníka

Pokud dojde k poškození výrobku v důsledku nesprávné manipulace nebo opravy prováděné zákazníkem.

Pokud došlo k poškození výrobku v důsledku:

- vnějšího nárazu nebo pádu;
- použití zařízení nebo samostatně zakoupeného výrobku, který nemůže společnost Samsung specifikovat;
- opravy osobou, která není technikem externí servisní společnosti nebo partnerem společnosti Samsung Electronics Co., Ltd.;
- úprav nebo oprav výrobku zákazníkem;
- používání výrobku při nesprávném napětí nebo neschválené elektrické instalaci;
- nedodržení upozornění v uživatelské příručce;

#### jiného důvodu

- Pokud dojde k poruše výrobku v důsledku přírodní katastrofy. (bouřka, požár, zemětřesení, povodně atd.)
- Pokud dojde k opotřebením spotřebních součástí. (baterie, toner, zářivka, hlava, vibrační zařízení, lampa, filtr, páska atd.)

— Pokud si zákazník vyžádá službu a výrobek nemá žádnou závadu, může mu být účtován servisní poplatek. Z tohoto důvodu si prosím nejprve přečtěte uživatelskou příručku.

## FreeSync (pro grafické karty AMD)

Technologie **FreeSync** je řešení eliminující trhání obrazovky bez obvyklého zpoždění a latence.

Tato funkce eliminuje trhání a zpoždění obrazovky v průběhu hry. Získejte lepší zážitek ze hry.

Zobrazené položky nabídky funkce **FreeSync** na monitoru se mohou lišit v závislosti na modelu monitoru a kompatibilitě s grafickou kartou AMD.

- **Off**: Slouží k deaktivaci funkce **FreeSync**.
- **On**: Zapněte funkci **FreeSync** grafické karty AMD. Při hraní některých her se může objevit problikávání.

Při použití funkce **FreeSync** použijte optimální rozlišení.

Správnou metodu nastavení frekvence obnovy naleznete v části **Otázky a odpovědi** → – **Jak lze změnit frekvenci?**

— Funkce **FreeSync** se aktivuje pouze v režimu **HDMI** nebo **DisplayPort**.  
Používáte-li funkci **FreeSync**, používejte dodávaný kabel HDMI/DisplayPort.

— Je-li při použití funkce **FreeSync** text zobrazený na obrazovce počítače rozmazaný nebo poškozený, vyřešte problém změnou rozlišení obrazovky počítače na doporučené rozlišení.

— Pokud je **DisplayPort Ver.** nastaveno na **1.1**, režim **FreeSync** bude vypnutý.

Pokud používáte funkci **FreeSync** při hraní her, může dojít k následujícím problémům:

- V závislosti na typu grafické karty, nastavení možností hry nebo přehrávaném videu může obrazovka blikat. Zkuste provést tyto akce: snižte hodnoty nastavení hry, změňte aktuální režim **FreeSync** na **Off** nebo na webu společnosti AMD zkontrolujte verzi ovladače vaší grafické karty a ovladač aktualizujte na nejnovější verzi.
- Při použití funkce **FreeSync** může blikat obrazovka z důvodu kolísání výstupní frekvence z grafické karty.
- Frekvence odezvy se může v závislosti na rozlišení během hraní hry měnit. Vyšší rozlišení obecně snižuje frekvenci odezvy.
- Může docházet k poklesu kvality zvuku monitoru.

— Pokud při používání této funkce narazíte na problémy, kontaktujte servisní středisko společnosti Samsung.

— Pokud změňte rozlišení obrazovky, když je u funkce nastavena možnost **On**, obrazovka může být vlivem grafické karty na chvíli prázdná. Nastavte funkci **FreeSync** na **Off** a změňte rozlišení.

— Funkce je nedostupná u zařízení (např. AV zařízení), která neobsahují žádnou grafickou kartu AMD. V případě použití funkce, může selhávat obrazovka.

## Seznam modelů grafických karet podporujících technologii FreeSync

Technologii **FreeSync** lze použít pouze ve spojení s určitými grafickými kartami AMD. Podporované grafické karty naleznete na následujícím seznamu:

Nainstalujte nejnovější oficiální grafické ovladače společnosti AMD podporující technologii **FreeSync**.

— Další modely grafických karet AMD, které podporují funkci **FreeSync**, najdete na webu společnosti AMD.

— Používáte-li grafickou kartu jiného výrobce, vyberte možnost **FreeSync Off**.

— Při použití funkce **FreeSync** prostřednictvím kabelu HDMI nemusí tato funkce fungovat z důvodu omezení šířky pásma určitými grafickými kartami AMD.

- Radeon™ RX Vega series
- Radeon™ RX 500 series
- Radeon™ RX 400 series
- Radeon™ R9/R7 300 series (s výjimkou R9 370/X, R7 370/X, R7 265)
- Radeon™ Pro Duo (2016 edition)
- Radeon™ R9 Nano series
- Radeon™ R9 Fury series
- Radeon™ R9/R7 200 series (s výjimkou R9 270/X, R9 280/X)