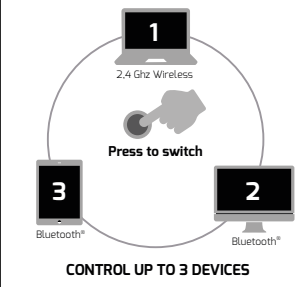


- Connectivity: wireless 2.4 GHz / Bluetooth
USB nano receiver - range up to 20 m
Bluetooth - range up to 10 m
Max power radio frequency: ± 3.38 dB
Power: 1x 300mA lithium battery
Characteristics: 3 buttons and scroll wheel with 1000 - 1600 - 2400 DPI optical sensor
Compatibility: Windows, MacOS, Android
Dimensions: 6,0 x 9,9 x 3,8 cm
Weight: 71 gr



PORT CONNECT USER MANUAL



BLUETOOTH® + WIRELESS & RECHARGEABLE MOBILITY MOUSE

Table with 2 columns: Manual / User manual, Benutzerhandbuch / Felhasználói kézikönyv, Manual del usuario / Podręcznik użytkownika, Gebruikshandleiding / Používateľská príručka, Руководство пользователя / Уžívateľská príručka, Manual do Utilizador / دليل المستخدم

PRODUCT WIRELESS COMBO MOUSE BLUETOOTH® & 2.4 GHZ

INSTRUCTIONS Turning on the mouse: 1. Open the mouse cover 2. Insert the battery into the space provided...

2.4 GHz wireless connection 1. Turn the mouse switch to <ON> 2. Press the <mode> button on the mouse and select <BT1 mode> or <BT 2 mode>...

WARNING Keep away from water, fire, liquids and out of the reach of children. Avoid exposing the product to prolonged periods of extreme heat or cold.

TROUBLESHOOTING If the unit appears to have failed in functioning, please check the following: Check that the batteries are charged and that the polarity is respected...

TECHNICAL SUPPORT For technical questions regarding your product, please go to the contact/support section on the website http://www.port-connect.com

DECLARATION OF CONFORMITY

Hereby, PORT EUROPE, 22 rue de la Fédération 75015 PARIS France, declare that this product complies with the essential CE requirements and provision and is in accordance with the standards, guidelines and specifications mentioned below: EN 50032/2015 EN 50035/2011...

EUROPEAN DIRECTIVE 2012/19/EU

The European Directive 2012/19/EU on Waste Electrical and Electronic Equipment (WEEE), requires that old household electrical appliances must not be disposed of in the normal household waste stream.

Table with 2 columns: Manuel utilisateur, Benutzerhandbuch, Manual del usuario, Gebruikshandleiding, Руководство пользователя, Manual do Utilizador

PRODUIT SOURIS COMBO SANS FIL BLUETOOTH® & 2.4 GHZ

INSTRUCTIONS Mise en marche de la souris : 1. Ouvrez le capot de la souris 2. Insérez la pile dans l'emplacement prévu à cet effet...

Connexion sans fil 2,4 GHz 1. Mettez l'interrupteur de la souris sur <ON> 2. Appuyez sur le bouton < mode > situé sous la souris et sélectionnez le mode BT1 ou le mode BT 2...

ATTENTION Tenir à l'écart de l'eau, du feu ou de tout liquide et hors de la portée des enfants. Éviter d'exposer le produit à des périodes prolongées de chaleur ou de froid extrême.

RESOLUTION DES PROBLÈMES Si l'appareil semble ne pas fonctionner, veuillez vérifier les points suivants : Vérifier que la pile est chargée et que la polarité est respectée...

ENREGISTREMENT PRODUIT PORT EUROPE vous recommande d'enregistrer votre produit dans les plus brefs délais après son achat sur le site internet http://www.port-connect.com

DECLARATION DE CONFORMITE

Nous PORT EUROPE, 22 rue de la Fédération 75015 PARIS France, Déclarons que ce produit est conforme aux dispositions CE et en conformité avec les normes, directives et spécifications mentionnées ci-dessous : EN 50032/2015 EN 50035/2011...

DIRECTIVE EUROPÉENNE 2012/19/UE

La directive Européenne 2012/19/UE sur les Déchets des Equipements Electriques et Electroniques (DEEE), exige que les appareils ménagers usagés ne soient pas jetés dans le flux normal des déchets ménagers.

Table with 2 columns: Manuel utilisateur, Benutzerhandbuch, Manual del usuario, Gebruikshandleiding, Руководство пользователя, Manual do Utilizador

PRODUKT DRAHTLOSE COMBO-MAUS BLUETOOTH® & 2.4 GHZ

ANWEISUNGEN Aktivieren der Maus: 1. Öffnen Sie die Mausabdeckung 2. Setzen Sie die Batterie in den dafür vorgesehenen Steckplatz ein...

Bluetooth-Verbindung 1. Stellen Sie den Mausschalter auf <ON> 2. Drücken Sie die Taste „Modus“, die sich auf der Maus befindet, und wählen Sie „BT1-Modus“ oder „BT 2-Modus“...

WARNUNG Halten Sie das Produkt fern von Wasser, Feuer und Flüssigkeiten. Vermeiden Sie es, das Gerät über längere Zeit starker Hitze oder Kälte ausgesetzt zu sein.

FEHLERBEHEBUNG Bei Funktionsstörungen überprüfen Sie bitte Folgendes: Überprüfen Sie, ob die Batterien aufgeladen sind und die Polarität beachtet wurde...

REGISTRIERUNG PORT EUROPE empfiehlt, dass Sie Ihr Produkt gleich nach dem Kauf auf der Webseite http://www.port-connect.com registrieren

DECLARATION OF CONFORMITY

Por la presente, PORT EUROPE, con domicilio en 22 rue de la Fédération 75015 PARIS (Francia), declara que este producto satisface los requisitos y disposiciones esenciales de la CE y cumple con las normas, directrices y especificaciones que se mencionan a continuación: EN 50032/2015 EN 50035/2011...

EUROPÄISCHE VERORDNUNG 2012/19/EU

Die Europäische Verordnung 2012/19/EU über Elektronik- und Altgerätesorgung bestimmt, dass alte elektrische Haushaltsgeräte nicht im normalen Hausmüll entsorgt werden dürfen.

Table with 2 columns: Manuel utilisateur, Benutzerhandbuch, Manual del usuario, Gebruikshandleiding, Руководство пользователя, Manual do Utilizador

PRODUCTO RATÓN COMBO INALÁMBRICO BLUETOOTH® Y 2.4 GHZ

INSTRUCCIONES Encendido del ratón: 1. Abra la tapa del ratón 2. Inserte la batería en el espacio provisto Si su batería tiene protección plástica, retírela antes de instalarla...

Conexión inalámbrica de 2,4 GHz 1. Abra el interruptor de la souris 2. Pulse el botón « modo BT1 » o « modo BT 2 »...

AVISO Mantenga el dispositivo alejado del agua, del fuego, de los líquidos y del alcance de los niños. No exponga el producto a períodos prolongados de calor o frío extremo.

SOLUCIÓN DE PROBLEMAS Si parece que la unidad no funciona correctamente, compruebe lo siguiente: Compruebe que las baterías estén cargadas y que se haya respetado la polaridad...

REGISTRO DEL PRODUCTO PORT EUROPE recomienda que registre su producto después de la compra en el sitio web http://www.port-connect.com

DECLARATION OF CONFORMITY

Por la presente, PORT EUROPE, con domicilio en 22 rue de la Fédération 75015 PARIS (Francia), declara que este producto satisface los requisitos y disposiciones esenciales de la CE y cumple con las normas, directrices y especificaciones que se mencionan a continuación: EN 50032/2015 EN 50035/2011...

DIRECTIVA EUROPEA 2012/19/UE

La Directiva europea 2012/19/UE sobre residuos de aparatos eléctricos y electrónicos (RAEE) establece que los electrodomésticos viejos no deben ser eliminados junto con los residuos domésticos normales.

Table with 2 columns: Manuel utilisateur, Benutzerhandbuch, Manual del usuario, Gebruikshandleiding, Руководство пользователя, Manual do Utilizador

PRODUCT DRADLOZE COMBOMUIS BLUETOOTH® en 2.4 GHZ

INSTRUCTIES De muis aanzetten: 1. Open de klap van de muis 2. Plaats de batterij in het compartiment hiervoor. Als uw batterij een beschermplastic heeft, verwijder dit dan voordat u deze plaatst...

Bluetooth-verbinding 1. Zet de schakelaar van de muis op <ON> 2. Druk op de «modus»-knop op de muis en selecteer «BT1-modus» of «BT 2-modus»...

WAARSCHUWING Op afstand houden van water, vuur, vloeistoffen en buiten bereik van kinderen houden. Vermijd het product langdurig aan extreme hoge of lage temperaturen bloot te stellen.

OPLOSSINGEN Controleer, als het apparaat niet werkt, de volgende punten: Controleer of de batterijen opgeladen zijn en of de polariteit wordt nageleefd...

REGISTRATIE PORT EUROPE raadt het u aan uw product zo snel mogelijk na aankoop te registreren op de website http://www.port-connect.com

DECLARATION OF CONFORMITY

Por la presente, PORT EUROPE, 22 rue de la Fédération 75015 PARIS France, déclare que ce produit est conforme aux dispositions CE et en conformité avec les normes, directives et spécifications mentionnées ci-dessous : EN 50032/2015 EN 50035/2011...

DIRECTIVE EUROPEE 2012/19/UE

De Europese richtlijn 2012/19/UE over Afgedankt Elektrisch en Elektronisch afval (AEEA), vereist dat afgedankte huishoudelijke apparaten niet bij het normale huishoudelijk afval worden weggevoerd.

Table with 2 columns: Manuel utilisateur, Benutzerhandbuch, Manual del usuario, Gebruikshandleiding, Руководство пользователя, Manual do Utilizador

ИЗДЕЛИЕ БЕСПРОВОДНАЯ КОМБОНАЯ МЫШЬ BLUETOOTH® и 2.4 ГГц

ИНСТРУКЦИИ Включение мыши: 1. Откройте крышку мыши 2. Вставьте батарею в предусмотренное гнездо. Если батарея имеет пластиковую заглушку, снимите ее перед установкой...

Подключение по Bluetooth 1. Переключите переключатель мыши в положение <ON> 2. Нажмите кнопку «режим» на мыши и выберите «режим BT1» или «режим BT2»...

ВНИМАНИЕ Держите устройство вдали от воды, огня и жидкостей. Избегайте длительного воздействия низких и высоких температур.

РЕШЕНИЕ ПРОБЛЕМ Если устройство не работает, проверьте следующие моменты: Проверьте, заряжены ли батареи и полярность соблюдена...

РЕГИСТРАЦИЯ ИЗДЕЛИЯ PORT EUROPE рекомендует зарегистрировать ваше изделие в кратчайшие сроки после приобретения на сайте http://www.port-connect.com

DECLARATION OF CONFORMITY

Por la presente, PORT EUROPE, 22 rue de la Fédération 75015 PARIS France, déclare que ce produit est conforme aux dispositions CE et en conformité avec les normes, directives et spécifications mentionnées ci-dessous : EN 50032/2015 EN 50035/2011...

DIRECTIVE EC 2012/19/EC

Согласно Директиве ЕС 2012/19/ЕС по утилизации электрического и электронного оборудования (WEEE) запрещено утилизировать отработанные свои срок службы бытовые электрические приборы вместе с обычными хозяйственно-бытовыми отходами.

Table with 2 columns: Manuel utilisateur, Benutzerhandbuch, Manual del usuario, Gebruikshandleiding, Руководство пользователя, Manual do Utilizador

