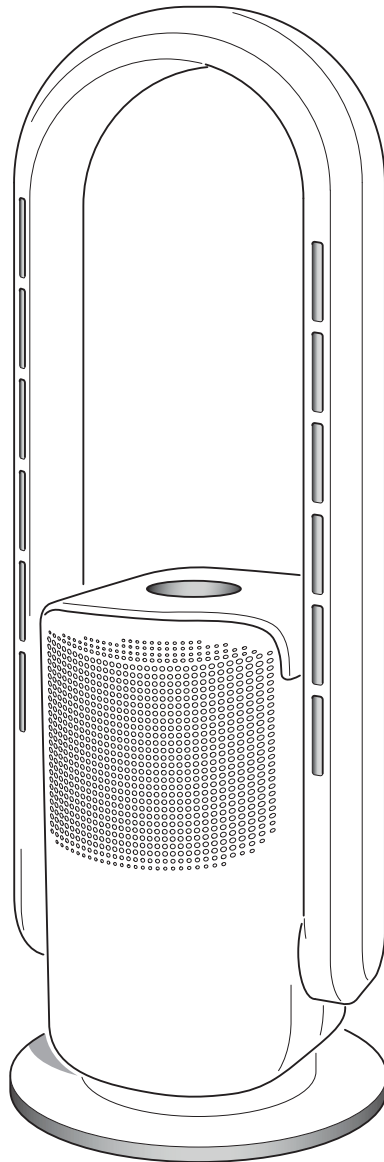


FUTURA



NÁVOD K POUŽITÍ A ÚDRŽBĚ

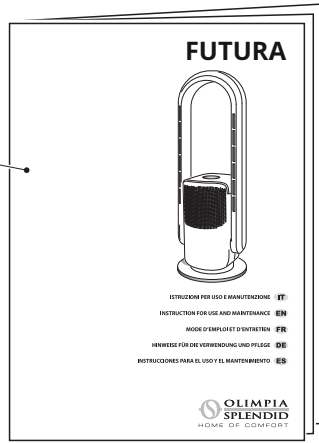
CZ



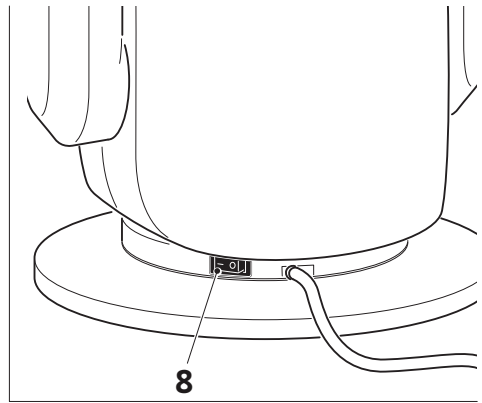
 **OLIMPIA
SPLENDID**
HOME OF COMFORT

- 1. Toto zařízení mohou používat děti ve věku od 8 let a výše a osoby se sníženými fyzickými, smyslovými nebo mentálními schopnostmi nebo nedostatkem zkušeností a znalostí, pokud dostaly dozor nebo byly poučeny o používání spotřebiče bezpečným způsobem a rozumí souvisejícím nebezpečím. Děti si se spotřebičem nesmí hrát. Čištění a uživatelskou údržbu nesmějí provádět děti bez dozoru. (platí pro evropské země).**
- 2. Tento spotřebič není určen pro použití osobami (včetně dětí) se sníženými fyzickými, smyslovými nebo mentálními schopnostmi nebo nedostatkem zkušeností a znalostí, ledaže by jim byl poskytnut dohled nebo instrukce týkající se použití spotřebiče osobou odpovědnou za jejich bezpečnost. (platí pro ostatní země kromě evropských zemí).**
- 3. Pokud je napájecí kabel poškozen, musí jej vyměnit výrobce nebo jeho služba technické podpory nebo podobně kvalifikovaný personál, aby se předešlo jakémukoli riziku pro uživatele.**
- 4. Abyste předešli jakémukoli riziku úrazu elektrickým proudem, je nezbytné před prováděním jakékoli údržby spotřebiče vytáhnout zástrčku ze zásuvky.**
- 5. Pro správnou funkci spotřebiče dodržujte minimální vzdálenosti a údaje uvedené v tomto návodu (viz obrázek B).**
- 6. Pro správné elektrické připojení spotřebiče dodržujte pokyny v odstavci 2.2.**

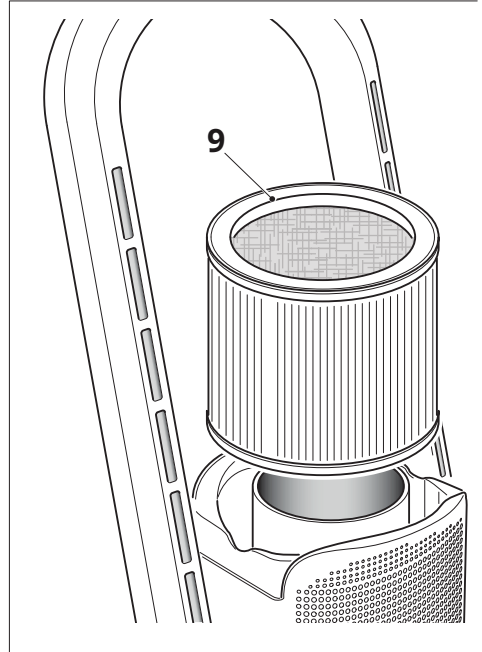
A



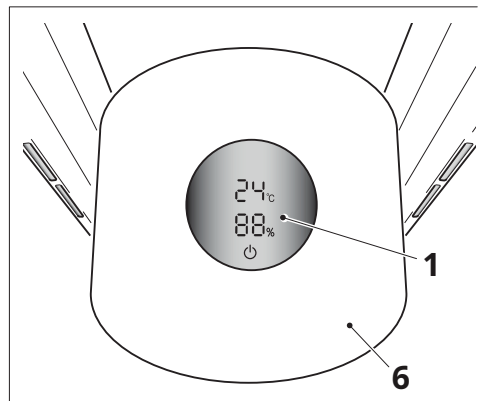
11



8

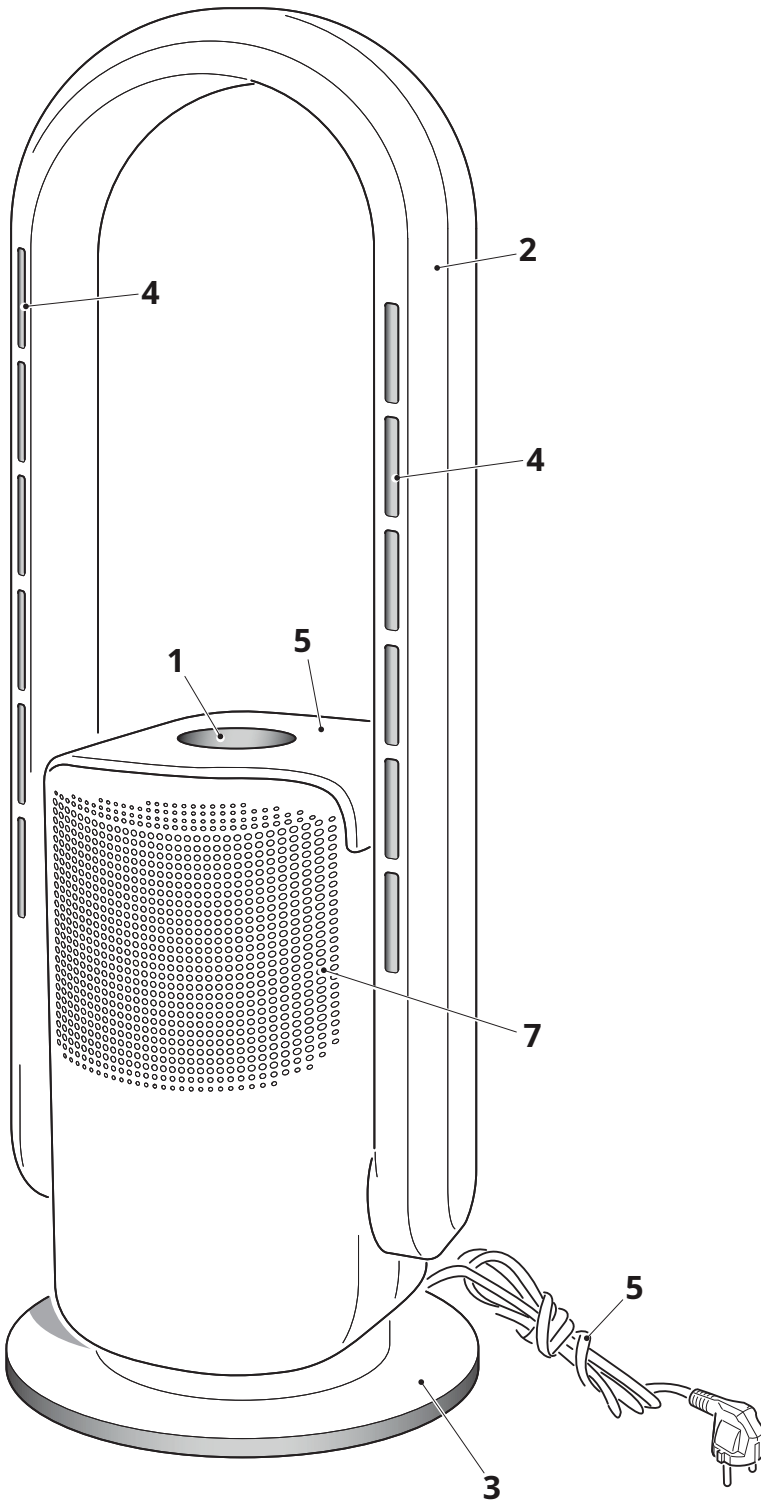


9



1

6



4

2

4

1

5

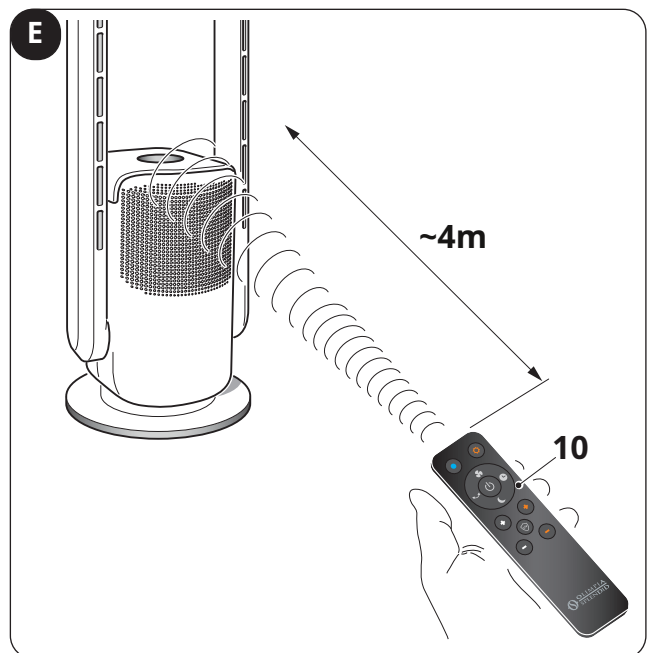
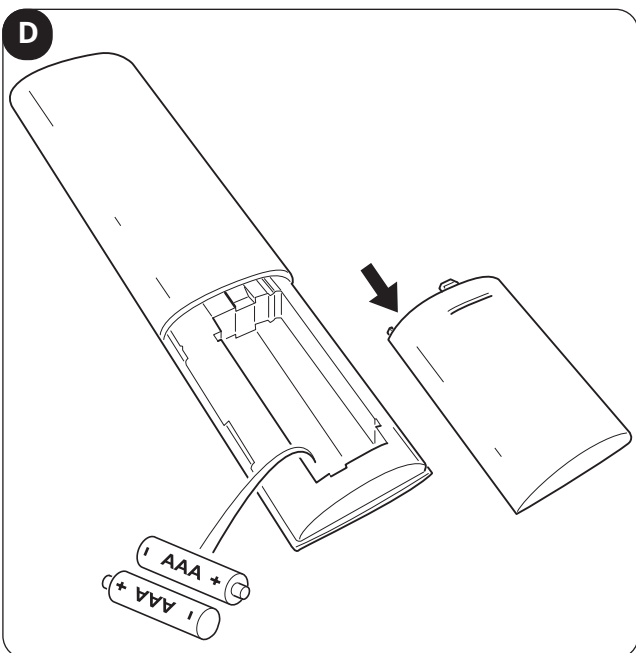
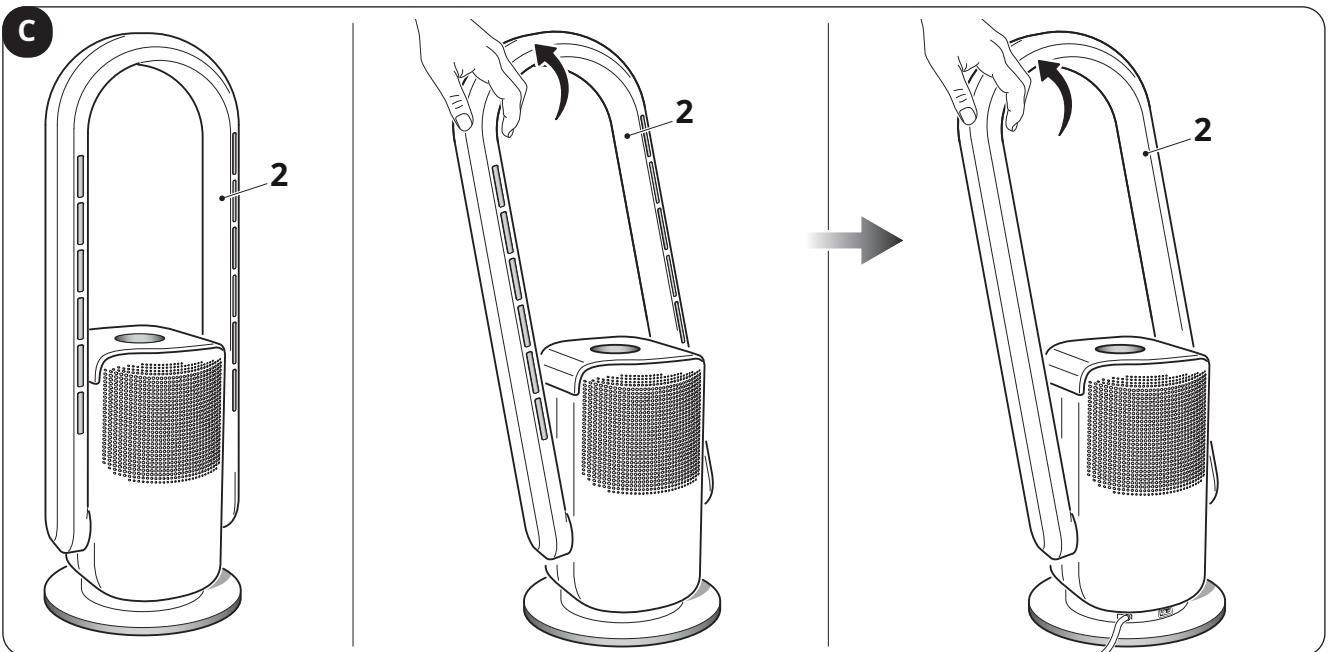
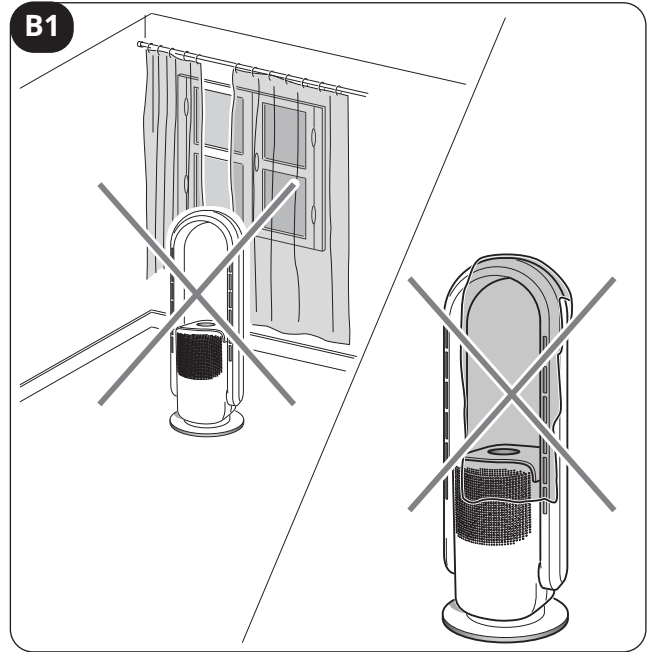
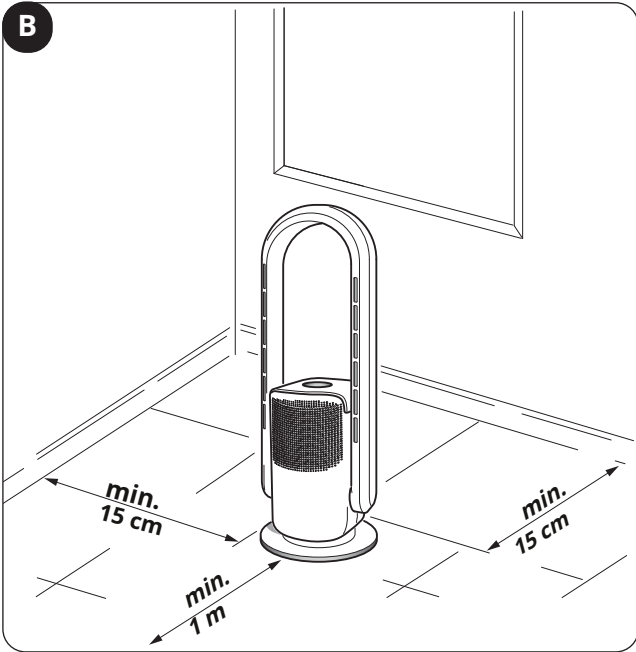
7

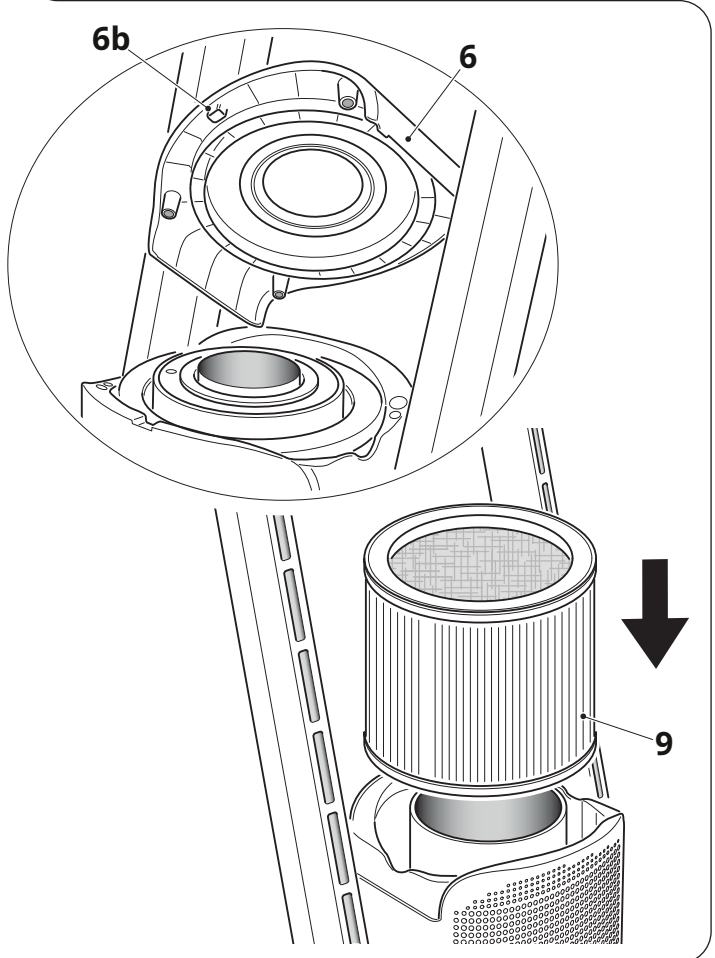
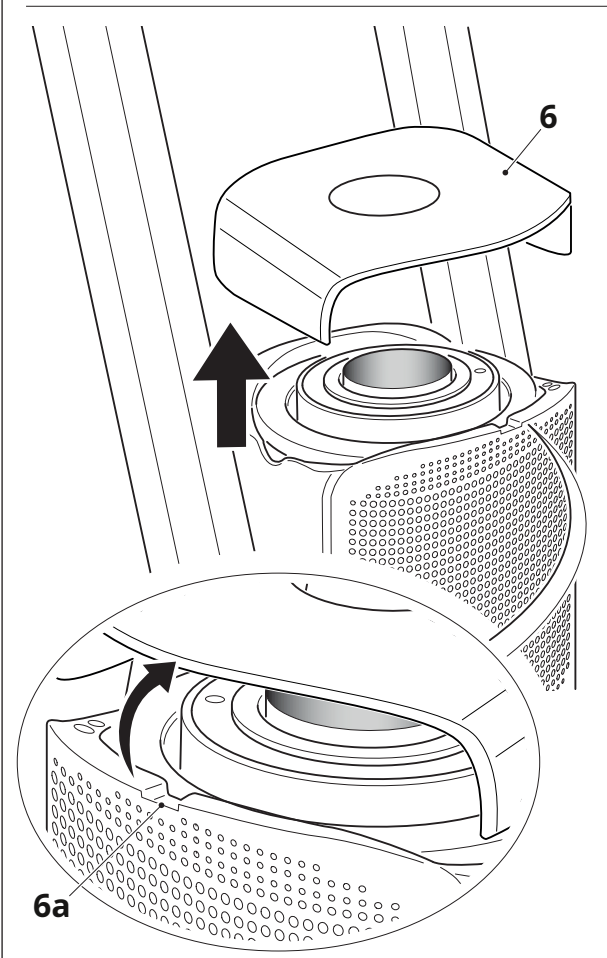
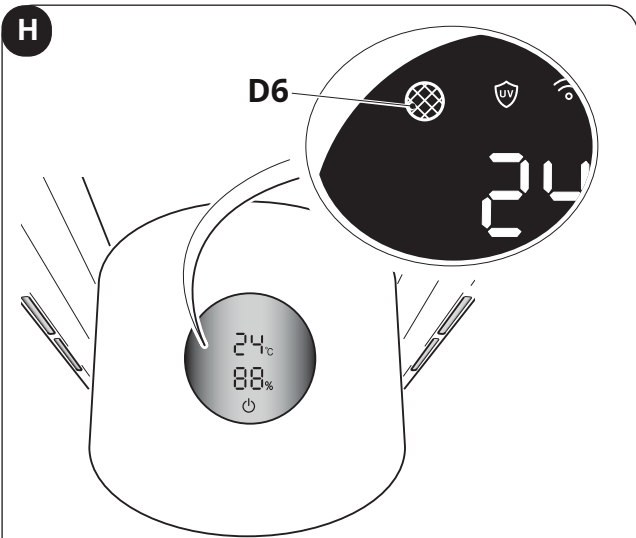
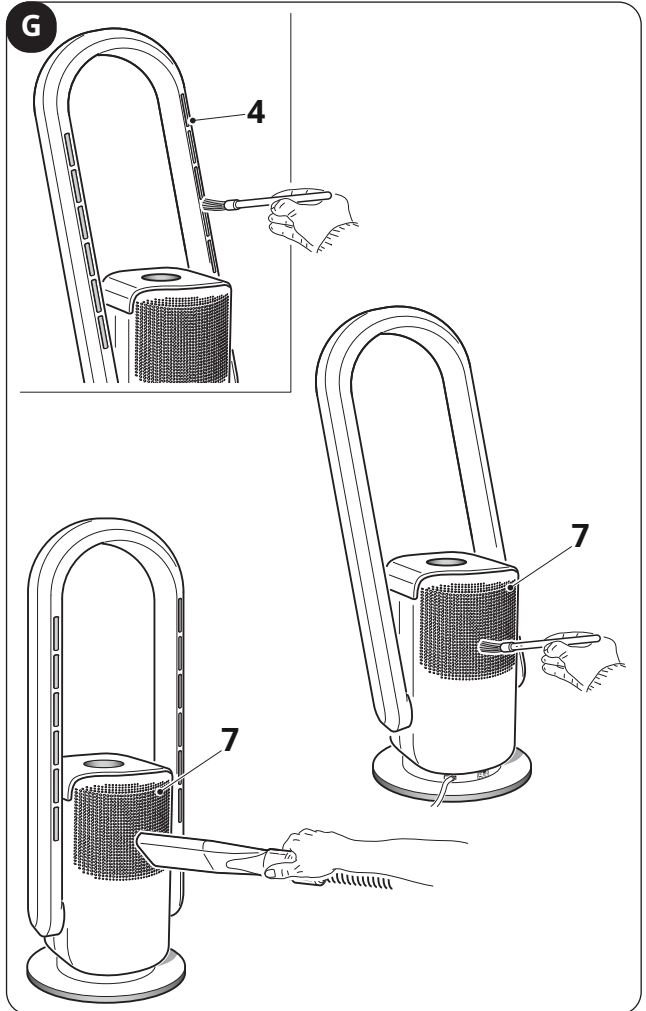
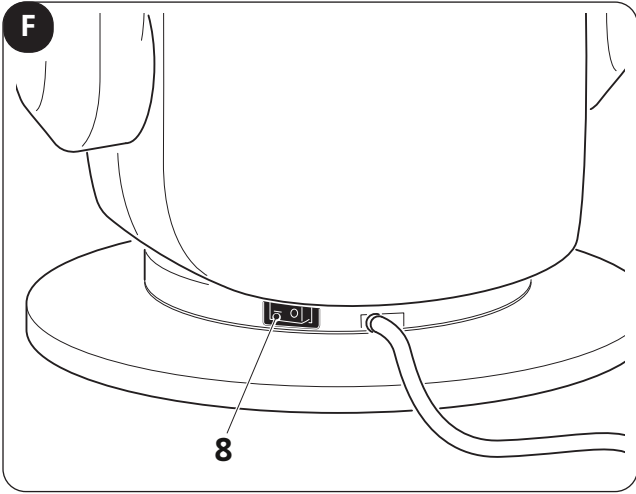
5

3



10





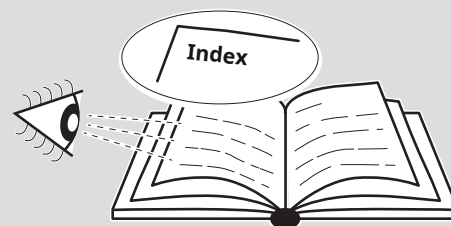
ILUSTRACE

Ilustrace jsou seskupeny na úvodních stránkách návodu



HLAVNÍ INDEX

Hlavní rejstřík této příručky
je uveden na straně „CS-3“



0 - VAROVÁNÍ

0.1 - OBECNÉ INFORMACE

Nejprve bychom vám chtěli poděkovat, že jste si vybrali náš spotřebič. Tento dokument je podle zákona důvěrný a nesmí být reprodukován nebo předáván třetím osobám bez výslovného souhlasu výrobce. Spotřebič může procházet aktualizacemi, a proto může mít jiné detaily, než jsou uvedeny, aniž by byly dotčeny texty obsažené v tomto návodu.

0,2 - SYMBOLY

Piktogramy v další kapitole poskytují potřebné informace pro správné a bezpečné používání stroje rychlým a nezaměnitelným způsobem.

0,2,1 - Redakční piktogramy



Servis

Týká se situací, ve kterých byste měli informovat SERVICEoddělení ve společnosti:
ZÁKAZNICKÝ TECHNICKÝ SERVIS.



Index

Odstavce označené tímto symbolem obsahují velmi důležité informace a doporučení, zejména pokud jde o bezpečnost. Jejich nedodržení může mít za následek:

- nebezpečí zranění obsluhy
- ztráta záruky
- odmítnutí odpovědnosti výrobcem.



Zvednutá ruka

Odkazuje na akce, které se absolutně nesmějí provádět.

**NEBEZPEČÍ VYSOKÉHO NAPĚTÍ**

Signály personálu, že popsaná operace může způsobit usmrcení elektrickým proudem, pokud nebude provedena v souladu s bezpečnostními pravidly.

**VŠEOBECNÉ NEBEZPEČÍ**

Informuje dotčený personál, že pokud operace není prováděna v souladu s bezpečnostními předpisy, představuje riziko fyzické újmy.

**NEBEZPEČÍ TEPLA**

Informuje dotčený personál, že pokud operace není prováděna v souladu s bezpečnostními předpisy, představuje nebezpečí popálení v důsledku kontaktu s komponenty při velmi vysokých teplotách.

**NEZAKRÝVAT**

Oznamuje příslušnému personálu, že je zakázáno zakrývat spotřebič, aby se zabránilo přehřátí.

**VAROVÁNÍ**

- Označuje, že před instalací a/nebo použitím spotřebiče je nutné si tento dokument pečlivě přečíst.
- Označuje, že tento dokument je nutné pečlivě přečíst před jakoukoli údržbou a/ nebo čištěním.

**POZORNOST**

- Označuje, že v příložených návodech mohou být další informace.
- Označuje, že informace jsou dostupné v uživatelské příručce nebo v instalační příručce.

**POZORNOST**






Označuje, že asistenční personál musí zacházet se spotřebičem v souladu s návodem k instalaci.

HLAVNÍ INDEX

0 - VAROVÁNÍ.....	1
0,1 - OBECNÁ INFORMACE.....	1
0,2 - SYMBOLY	1
0.2.1 - Redakční piktogramy.....	1
0,3 - OBECNÁ UPOZORNĚNÍ	4
0,4 - SPRÁVNÉ POUŽITÍ.....	8
0,5 - NEBEZPEČNÉ ZÓNY	8
1 - HLAVNÍ VLASTNOSTI A FUNKCE.....	9
1.1 - IDENTIFIKACE HLAVNÍCH ČÁSTÍ	9
2 - INSTALACE	9
2.1 - VAROVÁNÍ.....	9
2,2 - ELEKTRICKÉ PŘIPOJENÍ	9
3 - POUŽITÍ SPOTŘEBIČE	10
3.1 - SEŘÍZENÍ VZDUCHOVÉHO POTRUBÍ	10
3,2 - OVLÁDACÍ PANEL A DÁLKOVÉ OVLÁDÁNÍ	10
3,3 - POUŽITÍ DÁLKOVÉHO OVLADAČE	11
3.3.a - Vložení baterií.....	11
3.3.b - Výměna baterií.....	11
3.3.c - Umístění dálkového ovládání.....	12
3.4 - POUŽÍVÁNÍ SPOTŘEBIČE.....	12
3.4.a - Předběžné operace.....	12
3.5 - NÁVOD K OBSLUZE	12
3.5.a - Tlačítko ON/OFF	12
3.5.b - Rychlost ventilačního vzduchu	13
3.5.c - Rychlost ventilačního vzduchu (režim topení)	13
3.5.d - Kmitání spotřebiče.....	13
3.5.e - Tlačítko režimu (aktivovatelné pouze z dálkového ovladače)	13
3.5.e.1 - Režim ventilátoru	13
3.5.e.2 - Režim vytápění	13
3.5.e.3 - Režim čističky	14
3.5.e.4 - Režim spánku	14
3.5.e.5 - Funkce Wi-Fi (lze aktivovat pouze z displeje)	14
3.5.f - Tlačítko časovače (lze aktivovat pouze z dálkového ovladače)	14
4 - ÚDRŽBA A ČIŠTĚNÍ	15
4.1 - ČIŠTĚNÍ	15
4.1.a - Čištění spotřebiče a dálkového ovládání.....	15
4.1.b - Čištění vstupů a výstupů vzduchu.....	15
4.1.c - Výměna filtru.....	15
5 - PŘED USKLADNĚNÍM SPOTŘEBIČE NA KONCI SEZÓNY	16
6 - TECHNICKÉ ÚDAJE	16

0.3 - OBECNÁ UPOZORNĚNÍ

**PŘI POUŽÍVÁNÍ ELEKTRICKÉHO ZAŘÍZENÍ,
VŽDY JE NUTNÉ DODRŽOVAT ZÁKLADNÍ BEZPEČNOSTNÍ OPATŘENÍ
PŘÍKAZ PRO SNÍŽENÍ RIZIKA POŽÁRU, ÚRAZU ELEKTRICKÝM PROUDEM
A ZRANĚNÍ, VČETNĚ NÁSLEDUJÍCÍCH:**

-  1. Použití tohoto dokumentu je omezeno na podmínky zákona a nesmí být kopírováno ani převáděno na třetí strany bez výslovného souhlasu výrobce, společnosti OLIMPIA SPLENDID.
Naše spotřebiče podléhají změnám a některé části se mohou zdát odlišné od zde zobrazených, aniž by to jakkoli ovlivnilo text návodu.
-  2. Před provedením jakékoli operace (instalace, údržba, použití) si pečlivě přečtěte tento návod a dodržujte pokyny obsažené v každé kapitole.
-  3. Návod pečlivě uschovejte pro budoucí použití.
4. Po odstranění obalu zkontrolujte, zda je spotřebič v bezvadném stavu. Obalové materiály nesmí být ponechány v dosahu dětí, protože mohou být nebezpečné.
- 5. VÝROBCE NEODPOVÍDÁ ZA ŠKODY NA OSOBÁCH NEBO NA MAJETKU ZPŮSOBENÉ NEDODRŽENÍM POKYŇŮ V TOMTO NÁVODU.**
6. Výrobce si vyhrazuje právo provést na svých modelech jakékoli změny, které považuje za vhodné, ačkoli základní vlastnosti popsané v tomto návodu zůstávají stejné.
7. Spotřebič je vybaven napájecím kabelem se zástrčkou (přípojka typu Y). Pokud je napájecí kabel poškozen, musí být vyměněn výrobcem, jeho technickým servisem nebo podobně kvalifikovanou osobou, aby se eliminovala všechna možná rizika.
8. Běžnou údržbu mřížek výstupu/vstupu vzduchu, celkové vnější čištění může provádět i uživatel, protože se nejedná o obtížné nebo nebezpečné operace.
9. Při každé údržbě je nutné respektovat opatření uvedená v tomto návodu a na štítcích umístěných uvnitř nebo na spotřebiči, jakož i přijmout všechna opatření navržená zdravým rozumem a platnými bezpečnostními předpisy zemi instalace.
10. Během čištění vytáhněte zástrčku ze zásuvky.
-  11. V případě výměny dílů používejte pouze originální díly OLIMPIA SPLENDID.
-  12. K čištění jednotky nepoužívejte tekuté nebo korozivní čisticí prostředky, nestříkejte na jednotku vodu ani jiné tekutiny, protože by mohly poškodit plastové součásti nebo dokonce způsobit úraz elektrickým proudem.



13. V případě funkčních anomálií (například: abnormální hluk, zápach, kouř, abnormální zvýšení teploty, elektrické rozptyly atd.) okamžitě vypněte spotřebič a vytáhněte zástrčku ze zásuvky. Pro opravy se obraťte výhradně na servisní střediska autorizovaná výrobcem a požádejte o použití originálních náhradních dílů. Pokud tak neučiníte, může to ovlivnit bezpečnost zařízení.



14. Během provozu neodpojujte síťovou zástrčku. Nebezpečí požáru nebo úrazu elektrickým proudem.

14a. Během používání vždy kabel úplně odviňte.

15. Tento produkt je vhodný pouze pro vnitřní použití a neměl by být používán venku.

15a. Spotřebič nepoužívejte k sušení oděvů.



16. Před připojením se ujistěte, že údaje na štítku odpovídají síťovému napájení. Typový štítek je umístěn na spotřebiči.

17. NETAHEJTE ani neodpojujte zástrčku před vypnutím spotřebiče pomocí vypínače ON/OFF.

18. Pokud zástrčka spotřebiče není kompatibilní se zásuvkou, nechte zásuvku vyměnit za vhodnou kvalifikovaným technikem, který se musí ujistit, že průřez kabelů zásuvky je kompatibilní s příkonem spotřebiče. Nedoporučujeme používat adaptéry a/nebo prodlužovací kabely. Pokud se jim však nelze vyhnout, musí splňovat aktuální bezpečnostní předpisy a jejich výkon (A) nesmí být nižší než maximální výkon spotřebiče.



19. NEPOUŽÍVEJTE spotřebič v blízkosti hořlavých předmětů, výbušnin a zdrojů tepla. NEPOUŽÍVEJTE zařízení v místech se silným výskytem prachu.



19a. Doporučuje se nepoužívat spotřebič v bezprostřední blízkosti vanou, sprchou nebo bazénem.

20. Spotřebič používejte vždy a pouze ve svislé poloze.

21. Žádným způsobem neblokuje mřížky vstupu a výstupu vzduchu.

22. Nevkládejte cizí předměty do mřížky pro přívod a odvod vzduchu, protože by to mohlo způsobit úraz elektrickým proudem, požár nebo poškození spotřebiče.

23. Pro správné používání spotřebiče NIKDY:

- Umístěte jej ihned pod síťovou zásuvku.
- Zatáhněte za napájecí kabel nebo samotný spotřebič a vytáhněte zástrčku ze síťové zásuvky.
- Nechte jej vystavit povětrnostním vlivům (déšť, slunce atd.).
- Nechejte jej zapojený, když jej nepoužíváte.
- Dotýkejte se ho mokřýma nebo vlhkýma rukama.

24. Používejte tento spotřebič pouze tak, jak je popsáno v tomto návodu. Jakékoli jiné použití není výrobcem doporučeno a může způsobit požár, úraz elektrickým proudem nebo zranění.



25. Nenechávejte spotřebič pracovat v uzavřených prostorách, jako je skříň, protože by to mohlo způsobit požár.



26. Neprovozujte jednotku v blízkosti hořlavých kapalin nebo ve výbušném prostředí.

27. V blízkosti spotřebiče nestříkejte insekticidy nebo hořlavé plyny.

28. Spotřebič vždy umístěte na stabilní, rovný a rovný povrch.

29. Před spotřebičem ponechte alespoň 1 m volného prostoru.

Neumistujte zařízení do blízkosti závěsů, aby nedošlo k zablokování výstupu vzduchu (obr.B-B1).

30. Spotřebič nepoužívejte, pokud spadl nebo vykazuje známky poškození.

31. Zásuvka musí být snadno přístupná, aby bylo možné zástrčku v případě nouze snadno vytáhnout. Neumistujte napájecí kabel do přední části spotřebiče, hrozí nebezpečí přehřátí nebo poškození.

32. Nemanipulujte se zástrčkou mokřýma rukama.

33. Napájecí kabel nadměrně neohýbejte, nezkrucujte, netahejte ani nepoškozujte.

33a. Nedovolte, aby se kabel během provozu dostal do kontaktu s horkými povrchy.

34. Nevedte kabel pod kobercem, neházejte koberečky nebo běhouny atd. Umístěte kabel mimo dopravní oblasti, aby se o něj nezakoplo.

34a. Nekrutte, nelámejte ani neomotávejte kabel kolem spotřebiče, protože by to mohlo způsobit izolace zeslabit a rozdělit.

35. Pokud jednotku delší dobu nepoužíváte a/nebo když není nikdo doma, odpojte kabel.

36. Nepoužívejte spotřebič venku nebo na mokřém povrchu. Zabraňte kapání tekutin na spotřebič. Nepoužívejte spotřebič v blízkosti dřezů a vodovodních baterií.

37. Neponořujte spotřebič do vody nebo jiných kapalin.

38. Pokud je tento výrobek zakryt nebo umístěn nesprávně, může způsobit nebezpečí požáru. S tímto produktem NEPOUŽÍVEJTE programovatelný automatický spínač, časovač ani jiné zařízení.

39. Tato jednotka nesmí být vystavena kapající nebo stříkající vodě.

40. Tento výrobek NENÍ vhodný pro použití v horkých a vlhkých prostorách (kuchyň, koupelna atd.).

41. Jednotku by neměl nastavovat ani opravovat nikdo kromě specializovaných techniků.



42. Abyste snížili riziko požáru nebo úrazu elektrickým proudem, nepoužívejte tento výrobek v blízkosti jiného elektronického zařízení.

43. Neumistujte výrobek venku. Nefoukejte vzduch přímo na lidi, zejména děti a starší osoby.



44. Ujistěte se, že je zástrčka vždy zcela zasunuta do zásuvky.

45. Je přísně zakázáno odstraňovat nebo instalovat vzduchový filtr (9) během provozu spotřebiče.

46. Vyčistěte spotřebič vlhkým hadříkem; nepoužívejte abrazivní prostředky nebo materiály. Čištění filtrů viz příslušný odstavec.

47. Nejčastější příčinou přehřátí je prach nebo usazeniny vláken ve spotřebiči. Tyto usazeniny pravidelně odstraňujte odpojením spotřebiče od síťové zásuvky a vysáváním mřížek.

48. Spotřebič nepoužívejte, pokud byl v místnosti právě postříkán insekticidním plynem nebo v přítomnosti hořících kadidel, chemických výparů nebo zbytků oleje.

49. Spotřebič nepoužívejte, pokud není filtr správně umístěn.

50. Demontáž, oprava nebo přestavba provedená neoprávněnou osobou může způsobit těžké škody a zruší záruku výrobce.

51. Spotřebič nepoužívejte v případě poruchy nebo závady, pokud je poškozena šňůra nebo zástrčka, nebo pokud spadl nebo byl jakkoli poškozen. Spotřebič vypněte, vytáhněte zástrčku ze zásuvky a nechte jej zkontrolovat odborně způsobilým personálem.

52. Spotřebič nerozebírejte ani neupravujte.

53. Oprava spotřebiče svépomocí je extrémně nebezpečná.

54. Pokud si již nepřejete tento spotřebič používat, musíte jej po vytažení zástrčky ze zásuvky znefunkčnit přestřížením napájecího kabelu. Nebezpečné části spotřebiče musí být zneškodněny, zejména proto, že existuje riziko, že si s ním budou hrát děti.

55. Tento ohřívač je určen pouze pro použití na podlaze. Neinstalujte na strop nebo stěny.



56. Je zakázáno likvidovat nebo ponechat v dosahu dětí obalové materiály, které by se mohly stát zdrojem nebezpečí.



57. Děti mladší 3 let by měly být drženy mimo dosah, pokud nejsou pod neustálým dohledem.



58. Děti ve věku od 3 let do 8 let nesmějí spotřebič zapojovat, regulovat a čistit ani provádět uživatelskou údržbu.



59. VAROVÁNÍ - Některé části tohoto výrobku se mohou velmi zahřát a způsobit popáleniny. Buďte velmi opatrní, když jsou v blízkosti dětí nebo zranitelní dospělí.



60. UPOZORNĚNÍ: Abyste předešli přehřátí, nezakrývejte ohřívač (obr.B1).



61. V případě úniku plynu z jiného zařízení místnost před zapnutím spotřebiče dobře vyvětrejte.

62. Po odstranění obalu se ujistěte, že je spotřebič kompletní, bez viditelného poškození, které by mohlo být způsobeno během přepravy. V případě pochybností spotřebič nepoužívejte a kontaktujte autorizovaná střediska technické pomoci.

63. Při prvním použití a po delší době nečinnosti spotřebiče může být slyšet slabý zvuk a cítit mírný zápach. Je to normální jev, který po několika minutách provozu zmizí.

**64. Tento spotřebič obsahuje UV zářič.
Nedívejte se na zdroj světla.**

0,4 - SPRÁVNÉ POUŽÍVÁNÍ

- Spotřebič musí být používán výhradně pro chlazení, ohřev nebo čištění vzduchu s jediným cílem vytvořit prostředí, kde se budete cítit pohodlně.
- Tento spotřebič je určen pouze pro domácí nebo podobné použití, nikoli pro komerční nebo průmyslové použití.
- Nesprávné použití spotřebiče s možnými škodami způsobenými lidem, věcem nebo zvířatům zbavuje společnost OLIMPIA SPLENDID jakékoli odpovědnosti.

0,5 - NEBEZPEČNÉ ZÓNY

- Spotřebič nesmí být instalován v místech s hořlavými plyny, výbušnými plyny nebo nadměrnou vlhkostí (prádelny, skleníky atd.), nebo v místech s jinými stroji, které generují silný zdroj tepla, v blízkosti zdrojů slané vody nebo síry. voda.



• V blízkosti spotřebiče **NEPOUŽÍVEJTE** plyn, benzín nebo jiné hořlavé kapaliny.

- Používejte pouze dodané součásti. Použití nestandardních dílů může způsobit únik vody, úraz elektrickým proudem, požár a zranění nebo poškození věcí.



Tento výrobek musí být používán výhradně podle specifikací uvedených v tomto návodu. Použití jiné, než je uvedeno, může způsobit vážná zranění.

VÝROBCE NEODPOVÍDÁ ZA ZRANĚNÍ/ŠKODU OSOB/VĚTŮ VZNIKLÉ NEDODRŽENÍM PŘEDPISU OBSAŽENÝCH V TOMTO NÁVODU.

1 - HLAVNÍ VLASTNOSTI A FUNKCE

- Funkce: ventilátor, topení a čistička;
- Funkce časovače: od 1 do 8h;
- Infračervené dálkové ovládání;
- Dotykový displej;
- Devět stupňů rychlosti ventilátoru;
- Čtyři úrovně rychlosti ventilátoru v režimu topení;
- Horizontální oscilace spotřebiče;
- Zvuková výstraha při stisknutí kláves;
- Připojení přes Wi-Fi.

1.1 - IDENTIFIKACE HLAVNÍCH ČÁSTÍ (obr.A)

- | | | | |
|-----|-------------------|------|--------------------------|
| 1 - | Dotykový displej | 7 - | Přívod vzduchu |
| 2 - | Vzduchové potrubí | 8 - | ZAPNUTO VYPNUTO přepínač |
| 3 - | Základna | 9 - | Vzduchový filtr |
| 4 - | Vývod vzduchu | 10 - | Dálkové ovládání |
| 5 - | Napájecí kabel | 11 - | Instruktažní brožurka |
| 6 - | Horní kryt | | |

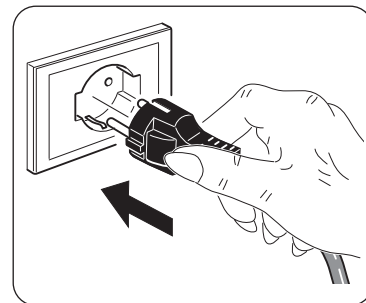
2 - INSTALACE

2.1 - UPOZORNĚNÍ



Nedodržení následujících pokynů může způsobit poškození spotřebiče.

- Nainstalujte spotřebič na rovný, stabilní povrch a na podlahu.
- Spotřebič smí být připojen pouze k uzemněným zásuvkám.
- Ujistěte se, že závěsy nebo jiné předměty neblokují filtry sání vzduchu.
- Spotřebič musí být vždy aktivován a dávejte pozor, aby nasávání a výstupu vzduchu nebyly překážky.
- Nepoužívejte spotřebič na místech používaných jako prádelny.
- Spotřebič smí být instalován pouze na suchých místech.
- Spotřebič nesmí být aktivován v přítomnosti nebezpečných materiálů, výparů nebo kapalin.

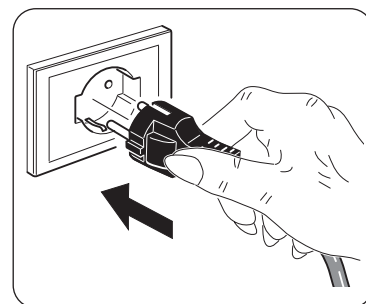


2.2 - ELEKTRICKÉ PŘIPOJENÍ

Spotřebič je vybaven napájecím kabelem se zástrčkou.

Před připojením spotřebiče se ujistěte, že:

- Hodnoty napětí a napájecí frekvence odpovídají hodnotám uvedeným na štítku spotřebiče, viz kapitola „Technické údaje“.
- Napájecí vedení je vybaveno účinným uzemněním a je správně dimenzováno pro maximální absorpci spotřebiče.



3 - POUŽÍVÁNÍ SPOTŘEBIČE

Některé provozní režimy spotřebiče lze volit jak pomocí dálkového ovladače, tak z ovládacího panelu. Příjem zvolené funkce je potvrzen „pípnutím“ bzučáku.

Je možné nastavit úhel vzduchového potrubí (2) pro nasměrování výstupu vzduchu.

3.1 - SEŘÍZENÍ VZDUCHOVÉHO POTRUBÍ

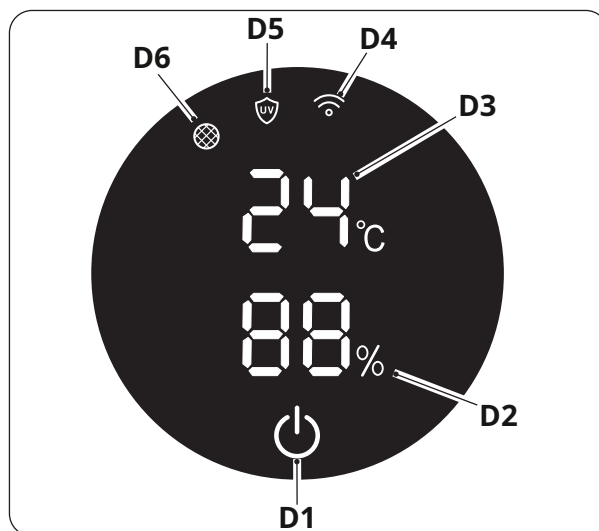


Před nastavením sklonu vzduchového potrubí se ujistěte, že je výrobek vypnutý.

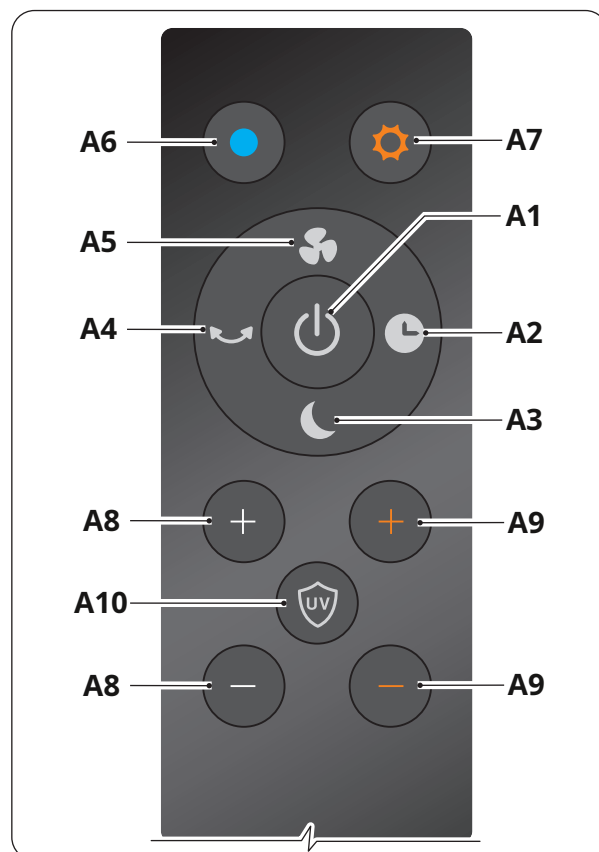
Uchopte tělo spotřebiče jednou rukou a nakloňte vzduchový kanál (2) dopředu nebo dozadu (obr.C).

3,2 - OVLÁDACÍ PANEL A DÁLKOVÉ OVLÁDÁNÍ

- D1.** NA/VYPNUTO klíč
- D2.** Zobrazit:
 - % vlhkost vzduchu
 - rychlost vzduchu
 - časovač
- D3.** Zjištěná pokojová teplota (°C)
- D4.** LED aktivní funkce Wi-Fi
- D5.** Kontrolka aktivního režimu „Čističky“ Varovná
- D6.** kontrolka „Filtr je třeba vyměnit“.



- A1.** NA/VYPNUTO klíč
- A2.** „Časovač“ klíč
- A3.** „Spát“ klíč
- A4.** „Kmitání“ klíč
- A5.** Turbo“ klíč
- A6.** „Fanoušek“ klíč
- A7.** „Ohříváč“ Tlačítko režimu ON/OFF Zvýšení/
A8. snížení rychlosti vzduchu Zvýšení/snížení
A9. teploty (pouze v režimu topení)
- A10.** „Čistička“ tlačítko režimu



3.3 - POUŽITÍ DÁLKOVÉHO OVLADAČE

Dálkové ovládání dodávané se spotřebičem je nástroj, který vám umožní používat spotřebič co nejpohodlněji.

Mělo by se s ním zacházet opatrně a zejména:

- Udržujte jej v suchu (nečistěte jej vodou ani jej nenechávejte venku za špatného počasí).
- Zabraňte pádu nebo nárazu.
- Chraňte jej před přímým slunečním zářením.



- **Dálkové ovládání funguje pomocí infračerveného paprsku.**
- **Během používání se vyhněte překážkám mezi dálkovým ovladačem a spotřebičem.**
- **Pokud mají ostatní spotřebiče v místnosti dálkové ovladače (TV, stereo, atd...), může docházet k rušení.**
- **Elektronická a zářivková světla mohou rušit přenos mezi dálkovým ovladačem a spotřebičem.**
- **V případě delšího nepoužívání dálkového ovladače vyjměte baterie.**

3.3.a - Vložení baterií (obr.D)

Pro správné vložení baterií:

- A. Odstraňte dvířka prostoru pro baterie.
- b. Vložte baterie do příslušné přihrádky.



Přísně dodržujte polaritu vyznačenou na spodní straně přihrádky na baterie.

3.3.b - Výměna baterií

Pokud po stisknutí některého z tlačítek neuslyšíte „pípnutí“ příjmu signálu zařízení, je nutné baterie vyměnit.



Vždy používejte nové baterie. Použití starých baterií může způsobit poruchu dálkového ovládání.



Po vybití je nutné baterie vyměnit a zlikvidovat v příslušných sběrných střediscích nebo podle požadavků místních předpisů.

- Pokud dálkový ovladač několik týdnů nebo déle nepoužíváte, vyjměte baterie. Vytékající baterie by mohly poškodit dálkový ovladač.



Nenabíjejte ani nerozebírejte baterie. Nevhazujte baterie do ohně. Mohly by shořet nebo explodovat.



Pokud se kapalina z baterie dostane na pokožku nebo oděv, dobře ji omyjte čistou vodou. Nepoužívejte dálkový ovladač s vyteklými bateriemi. Chemické produkty obsažené v bateriích mohou způsobit popáleniny nebo jiná zdravotní rizika.

3.3.c - Umístění dálkového ovládání

Dálkový ovladač (10) udržujte v poloze, ze které může signál dosáhnout přijímače spotřebiče (maximální vzdálenost je cca 4 metry - s nabitými bateriemi) (obrázek E).

Přítomnost překážek (nábytek, závěsy, stěny atd.) mezi dálkovým ovládáním a spotřebičem snižuje dosah dálkového ovládání.

3.4 - POUŽÍVÁNÍ SPOTŘEBIČE

Při používání spotřebiče postupujte následovně.

3.4.a - Předběžné operace



- **Spotřebič postavte na stabilní a nenakloněnou základnu, nejméně 15 cm. ze zdi nebo z jakéhokoli jiného předmětu, aby byla zajištěna správná cirkulace vzduchu.**
- **Nezakrývejte otvory pro výstup/sání vzduchu.**
- **Zasuňte zástrčku do zásuvky, stiskněte vypínač ON/OFF (8); spotřebič vydá „pípnutí“ a přejde do pohotovostního režimu.**



Před elektrickým připojením spotřebiče se ujistěte, že údaje na štítku odpovídají údajům v elektrické rozvodné síti.

3.5 - NÁVOD K OBSLUZE



Při každém stisku tlačítek spotřebič vydá „pípnutí“.

A. Zasuňte zástrčku do zásuvky.

b. Pro zapnutí spotřebiče stiskněte spínač (8) (ozve se pípnutí) (obr.F).

b. Pro aktivaci spotřebiče stiskněte **ZAPNUTO VYPNUTO** tlačítko (D1) na displeji nebo tlačítko **ZAPNUTO VYPNUTO** klíč (A1) na dálkovém ovladači.

C. Chcete-li spotřebič vypnout, postupujte podle následujícího odstavce.

3.5.a - Tlačítko ON/OFF

Dálkové ovládání

V pohotovostním režimu (displej je vypnutý) stisknutím libovolného tlačítka na dálkovém ovladači se displej rozsvítí a zobrazí pokojovou teplotu (ve °C).

Stisknutím tlačítka **ZAPNUTO VYPNUTO** (A1) se spotřebič zapne a na displeji se zobrazí pokojová teplota (ve °C) a dříve nastavená rychlost.

Chcete-li spotřebič vypnout, stiskněte **ZAPNUTO VYPNUTO** znovu tlačítko (A1).

Zobrazit

Stisknutím tlačítka **ZAPNUTO VYPNUTO** (D1) se spotřebič zapne a na displeji se zobrazí pokojová teplota (ve °C) a dříve nastavená rychlost.

Chcete-li spotřebič vypnout, podržte tlačítko **ZAPNUTO VYPNUTO** (D1) na několik sekund, dokud spotřebič nevydá druhé pípnutí.

Po několika sekundách provozu spotřebiče se na displeji zobrazí procento zjištěné vlhkosti. Bez stisknutí libovolného tlačítka po dobu přibližně jedné minuty se displej automaticky vypne a sníží se jeho jas.

3.5.b - Rychlost ventilačního vzduchu



Nastavitelná rychlost se pohybuje od 01 (minimum) do 09 (maximum).

Dálkové ovládání

Rychlost vzduchu lze zvýšit nebo snížit pomocí tlačítek "+" nebo "-" (A8).

Stisknutím tlačítka (A5) vyberte „**Turbo**“, na displeji se objeví symbol „**HH**“; opětovným stisknutím tlačítka (A5) funkci deaktivujete.

Zobrazit

Rychlost vzduchu lze zvýšit nebo snížit stisknutím tlačítka **ZAPNUTO VYPNUTO**(D1) několikrát.

3.5.c - Rychlost větrání (režim topení)



Nastavitelná rychlost se pohybuje od 01 (minimum) do 04 (maximum).

Dálkové ovládání

Rychlost vzduchu lze zvýšit nebo snížit pomocí tlačítek "+" nebo "-" (A8).

Zobrazit

Rychlost vzduchu lze zvýšit nebo snížit stisknutím tlačítka **ZAPNUTO VYPNUTO**(D1) několikrát.



V režimu topení není funkce „Turbo“ dostupná.

3.5.d - Kmitání spotřebiče

Dálkové ovládání

Za chodu spotřebiče stiskněte tlačítko (A4) a tělo spotřebiče se začne střídavě otáčet. Stiskněte znovu tlačítko (A4), funkce se vypne a spotřebič se zastaví ve zvolené poloze.

Zobrazit

Když je spotřebič v chodu, stiskněte tlačítko **ZAPNUTO VYPNUTO**(D1) na přibližně 3 sekundy, tělo spotřebiče se začne střídavě otáčet.

zmáčkní **ZAPNUTO VYPNUTO**(D1) znovu na přibližně 3 sekundy, funkce se vypne a spotřebič se zastaví ve zvolené poloze.

3.5.e - Tlačítko režimu (aktivovatelné pouze z dálkového ovládání)

3.5.e.1 - Režim ventilátoru

Pro aktivaci tohoto režimu stiskněte tlačítko (A6). Teplota zobrazená na displeji je **BÍLÝ**. Chcete-li změnit okolní teplotu, zvýšte nebo snižte rychlost vzduchu pomocí tlačítek „+“ nebo „-“ (A8).

3.5.e.2 - Režim topení

Pro aktivaci tohoto režimu stiskněte tlačítko (A7). Teplota zobrazená na displeji je **ČERVENÉ**. Pro zvýšení nebo snížení teploty (min.1°C - max.30°C) použijte tlačítka „+“ nebo „-“ (A9). Po nastavení bude požadovaná hodnota nadále blikat (přibližně 10 sekund) pro potvrzení nastavení.

• V této funkci je možné rozhodnout, zda zvýšit nebo snížit rychlost vzduchu pomocí tlačítek „+“ nebo „-“ (A8).

• **Chcete-li aktivovat tuto funkci, nastavte teplotu MUSÍ být vyšší než okolní teplota.**

- Když okolní teplota dosáhne nastavené hodnoty, funkce ohřevu se přeruší a spotřebič fouká mírný vánek po dobu přibližně 40 sekund, poté přejde do pohotovostního režimu.
Když okolní teplota klesne pod nastavenou teplotu, režim vytápění se automaticky znovu aktivuje.
- Výchozí teplota je nastavena na 25°C.
- Po 9 hodinách nepřetržitého provozu spotřebič automaticky zastaví provoz.



VAROVÁNÍ: Když spotřebič přejde do režimu topení, vzduchový kanál (2) se přehřeje. I po vypnutí může být spotřebič stále horký.



Spotřebič je vybaven integrovaným ochranným senzorem, který automaticky vypne spotřebič, pokud dojde k náhodnému převrácení nebo nadměrnému přehřátí.

V tomto případě:

- vypněte spotřebič pomocí vypínače ON/OFF (8) a vytáhněte zástrčku ze zásuvky;**
- nechte spotřebič 15/20 minut vychladnout;**
- restartujte spotřebič.**

Pokud problém přetrvává, odpojte zástrčku ze zásuvky a kontaktujte prodejce nebo službu technické podpory.

3.5.e.3 - Režim čističky

Pro aktivaci/deaktivaci tohoto režimu stiskněte tlačítko (A10), na displeji se objeví LED (D5).



Tento režim se automaticky vypne po 1 hodině provozu.

3.5.e.4 - Režim spánku

Pro aktivaci/deaktivaci tohoto režimu stiskněte tlačítko (A3), na displeji se zobrazí symbol „LL“. Tato funkce automaticky sníží rychlost ventilátoru na minimum.



Tento režim nelze aktivovat v režimu vytápění.

3.5.e.5 - Funkce Wi-Fi (lze aktivovat pouze z displeje)

Chcete-li tuto funkci aktivovat, podržte **ZAPNUTO VYPNUTO** stiskněte tlačítko (D1) na displeji na několik sekund, dokud spotřebič nevydá třetí pípnutí a LED dioda (D5) nezačne blikat.

Chcete-li tuto funkci deaktivovat, podržte **ZAPNUTO VYPNUTO** stiskněte tlačítko (D1) na displeji na několik sekund, dokud spotřebič nevydá třetí pípnutí.



Když se spotřebič připojí k vašemu chytrému telefonu, LED dioda (D5) přestane blikat a na displeji zůstane trvale svítit.



Pokyny pro připojení k síti WiFi a používání aplikace jsou k dispozici na www.olimpiasplendid.com v oblasti stahování.

3.5.f - Tlačítko časovače (lze aktivovat pouze z dálkového ovladače)

Když je spotřebič zapnutý, stiskněte toto tlačítko a časovač se změní v tomto pořadí:

0h (Časovač vypnutí) ---> 1h ---> 2h ---> 3h ---> .. 8h ---> 0h (Časovač vypnutí) ---> ..

Displej se po několika sekundách od nastavení časovače vrátí k zobrazení procenta zjištěné vlhkosti.

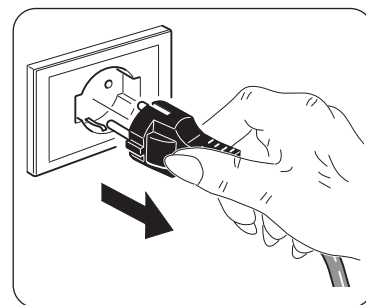
4 - ÚDRŽBA A ČIŠTĚNÍ



Před zahájením jakékoli údržby a čištění se vždy ujistěte, že jste vytáhli zástrčku ze zásuvky a zkontrolujte, zda není spotřebič horký.



Spotřebič nemyjte ani nenamáčejte ve vodě. Zabraňte vniknutí vody do vnitřních součástí spotřebiče. Nebezpečí úrazu elektrickým proudem!



4.1 - ČIŠTĚNÍ

4.1.a - Čištění spotřebiče a dálkového ovládání

- A. K čištění spotřebiče a dálkového ovládání používejte suchý hadřík.
- b. V případě silného znečištění je možné k čištění spotřebiče použít hadřík navlhčený studenou vodou.



K čištění spotřebiče nepoužívejte chemicky ošetřený nebo antistatický hadřík.



Nepoužívejte benzín, rozpouštědla, leštidla nebo podobná rozpouštědla. Tyto produkty by mohly způsobit rozbití nebo deformaci plastového povrchu.



Před opětovným připojením zástrčky do zásuvky se ujistěte, že je spotřebič zcela suchý.

4.1.b - Čištění vstupů a výstupů vzduchu

K čištění vstupů a výstupů vzduchu použijte kartáč s měkkými štětinami nebo vysavač (obr.G).



Nedovolte, aby se příliš hromadil prach, abyste předešli poruchám.

4.1.c - Výměna filtru (obr.H)

Po 700 hodinách provozu spotřebiče se na displeji rozsvítí LED dioda (D6), která indikuje, že filtr MUSÍ být nahrazen.



Nepoužívejte spotřebič bez filtru nebo pokud je filtr poškozen.



Bez výměny filtru nepoužívejte spotřebič déle než 700 hodin provozu.

A. Vytáhněte páku pomocí vybrání (6a) a zvedněte horní kryt (6) a sejměte jej. **b.** Zvedněte filtr (9) a vyjměte jej. **C.** Vyměňte filtr (9) za nový.

d. Ujistěte se, že je filtr správně zasunut na své místo, poté vraťte zpět kryt (6) tak, aby spodní čep (6b) zapadl do příslušné šterbiny umístěné v zadní části spotřebiče.


 **Horní kryt (6) je opatřen magnety pro snadné zavírání.**

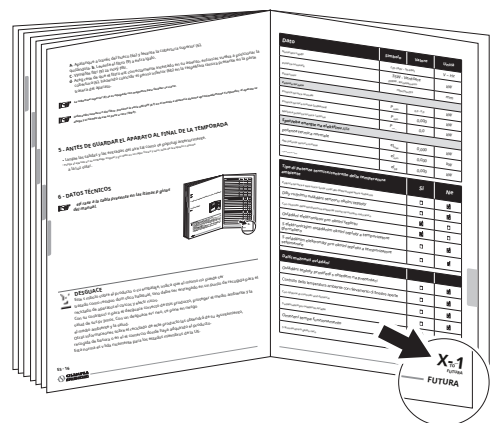
 **Po výměně filtru stiskněte tlačítko ON/OFF (A1) na dálkovém ovladači po dobu přibližně 5 sekund; spotřebič se vypne a doba používání (700 h) se vynuluje.**

5 - PŘED ULOŽENÍM SPOTŘEBIČE NA KONCI SEZÓNY

- Vyčistěte výstupy a vstupy vzduchu, jak bylo popsáno výše.
- Umístěte spotřebič do původního obalu a skladujte jej v suchém a čerstvém prostředí, mimo přímé sluneční záření.

6 - TECHNICKÉ ÚDAJE

 **Podívejte se prosím na tabulku na posledních stránkách návodu.**



LIKVIDACE

Tento symbol na výrobku nebo jeho obalu znamená, že se spotřebičem nelze zacházet jako s běžným domácím odpadem, ale je nutné jej odevzdat na sběrném místě pro recyklaci elektrických a elektronických zařízení.

Váš příspěvek ke správné likvidaci tohoto produktu chrání životní prostředí a zdraví vašich bližních. Nesprávnou likvidací je ohroženo zdraví a životní prostředí.

Další informace o recyklaci tohoto výrobku získáte na místním úřadě, ve sběrně odpadu nebo v obchodě, kde jste výrobek zakoupili.

Toto nařízení platí pouze v členských státech EU.

WI-FI



MANUALE D'USO **IT**

MANUAL DE UTILIZARE **RO**

MANUAL FOR USE **EN**

HANDBOK FÖR ANVÄNDNING **SV**

MANUEL DE L'UTILISATEUR **FR**

KÄYTTÖOPAS **FI**

GEBRAUCHSANLEITUNG **DE**

BRUKSANVISNING **NO**

MANUAL PARA EL USO **ES**

HASZNÁLATI KÉZIKÖNYV **HU**

MANUAL DE USO **PT**

NÁVOD K POUŽITÍ **CS**

GEbruikSAANWIJZING **NL**

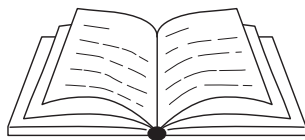
ІНСТРУКЦІЯ З ВИКОРИСТАННЯ **UK**

ΕΓΧΕΙΡΙΔΙΟ ΧΡΗΣΗΣ **EL**

MANUAL TIL BRUG **DA**

INSTRUKCJA OBSŁUGI **PL**






1 - UPOZORNĚNÍ	1
2 - POKYNY PRO STAŽENÍ A INSTALACI APLIKACE.....	1
3 - REGISTRACE UŽIVATELE.....	2
3.a - První přihlášení.....	2
3.b - Přihlášení pomocí e-mailu a hesla	4
4 - POUŽÍVÁNÍ APLIKACE	5
4.a - Přidání požadovaného zařízení.....	5
5 - PROHLÁŠENÍ.....	8

1 - UPOZORNĚNÍ

Ne všechny verze iOS a Android jsou s aplikací kompatibilní. Společnost OLIMPIA SPLENDID nepřebírá žádnou odpovědnost za případné problémy vyplývající z této nekompatibility. Aplikace může být bez předchozího upozornění aktualizována. Před instalací do zařízení zkontrolujte kompatibilitu s operačním systémem zařízení.

 **Udržujte aplikaci aktualizovanou na nejnovější verzi.**



Společnost Olimpia Splendid nenesení žádnou odpovědnost za problémy způsobené internetovým připojením, Wi-Fi routerem ani chytrými zařízeními. Požádejte o pomoc původního dodavatele.

2 - POKYNY PRO STAŽENÍ A INSTALACI APLIKACE

a. Otevřete „App Store“, nebo „Google Play“.

>>>>>

b. Najděte aplikaci „OS Home“, nebo načtěte QR kód.



c. Stáhněte si aplikaci.

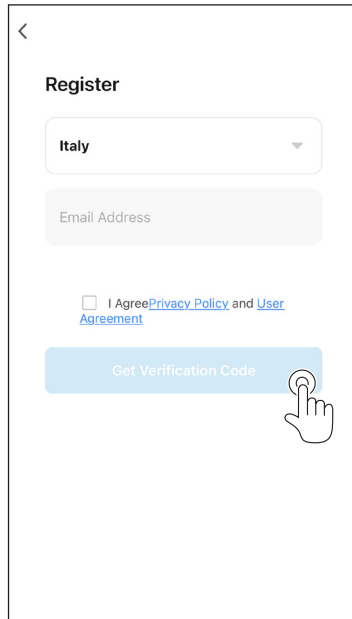
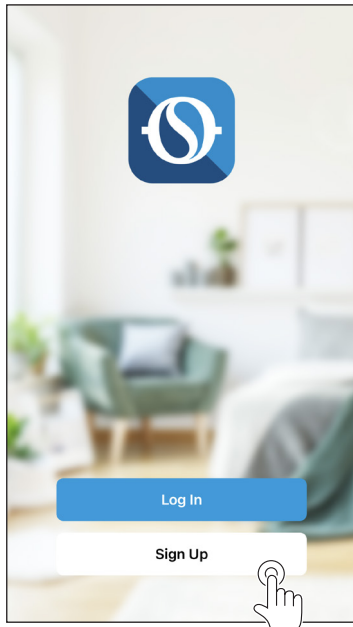
3 - REGISTRACE UŽIVATELE

Ujistěte se, že je vaše zařízení připojeno k Wi-Fi routeru.

Než provedete registraci uživatele a konfiguraci sítě, ujistěte se, že je Wi-Fi router připojen k internetu.

3.a - První přihlášení

1. Klikněte na „**Vytvořit nový účet**“.
2. Zadejte svůj e-mail a poté klikněte na „**Získat ověřovací kód**“.



3. Vložte ověřovací kód, který obdržíte na zadaný e-mail; pokud do několika minut žádný kód nedorazí, stiskněte „Znovu odeslat ověřovací kód“ a počkejte.



V případě, že email s kódem nedorazil, zkontrolujte ve svém e-mailu složku „Spam“.

4. Nastavte si heslo.

<

Enter Verification Code

□ □ □ □ □ □

A verification code has been sent to your email
@libero.it Resend (56s)

[Didn't get a code?](#)

<

Set Password

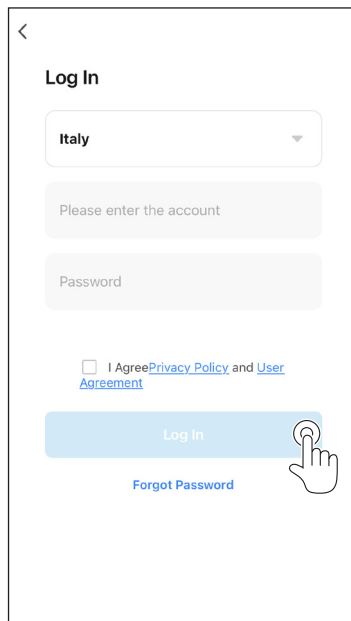
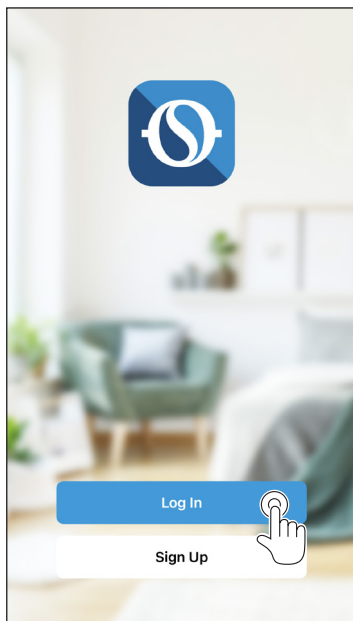
Password

Use 6-20 characters with a mix of letters and numbers

Done

3.b - Přihlášení pomocí e-mailu a hesla

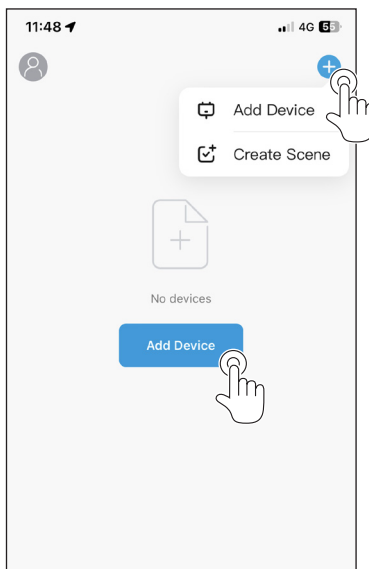
1. Klikněte na „**Přihlásit se**“.
2. Zadejte svůj e-mail a heslo a poté klikněte na „**Přihlásit se**“.



4 - POUŽÍVÁNÍ APLIKACE

4.a - Přidání požadovaného zařízení

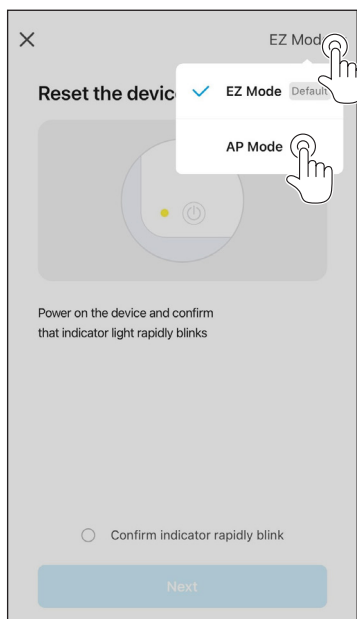
1. Klikněte na „**Přidat zařízení**“, nebo „+“ vpravo nahoře.



2. Zvolte zařízení pomocí kategorie v seznamu.

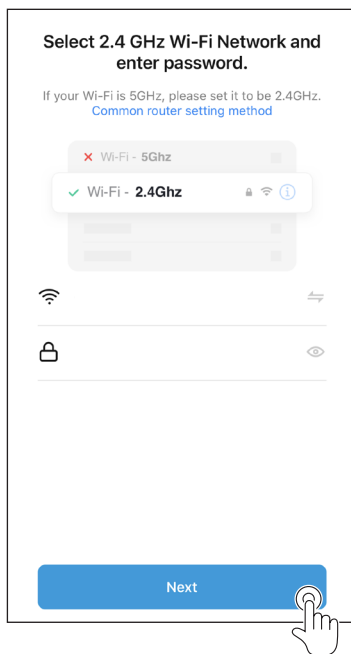
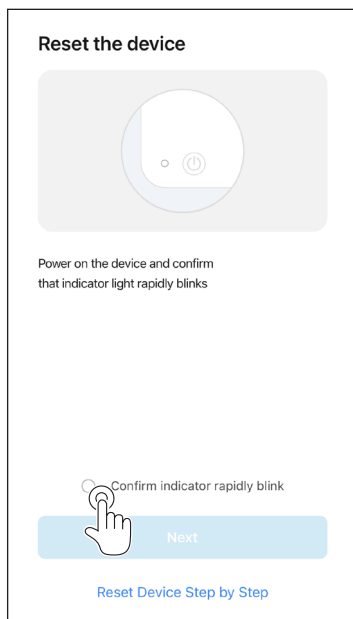


3. Ujistěte se, že je vaše zařízení připojeno k síti Wi-Fi, kterou chcete použít.
Pokud proces nastavení narušuje jiná síť Wi-Fi, musíte ji ze svého zařízení odstranit.
4. Připojte napájecí kabel spotřebiče do elektrické zásuvky; poté aktivujte funkci „Wi-Fi“, jak je popsáno v návodu k použití a údržbě spotřebiče.
 - 4a. Pokud indikátor funkce Wi-Fi na spotřebiči rychle bliká, znamená to, že došlo k aktivování režimu „EZ“, pokud naopak bliká pomalu, znamená to aktivaci režimu „AP“.
Aby bylo možné režimy (**EZ** -> **AP** / **AP** -> **EZ**) měnit, stiskněte na několik sekund na zařízení tlačítko, které umožňuje aktivaci funkce Wi-Fi.
 - 4b. Zvolte režim (**EZ**, nebo **AP**) podle toho, jak bliká indikátor Wi-Fi na vašem spotřebiči.



- 4c. Pro režim „EZ“ zvolte „**potvrdit, že indikátor bliká rychle**“ a stiskněte „**Další**“.
- 4d. Pro režim „AP“ zvolte „**potvrdit, že indikátor bliká pomalu**“ a stiskněte „**Další**“.
5. Zadejte heslo sítě Wi-Fi, kterou používáte, a poté pro připojení zařízení stiskněte „**Další**“.

 **Způsoby párování jsou pro oba režimy (EZ a AP) popsány v aplikaci během procesu nastavení každého výrobku.**

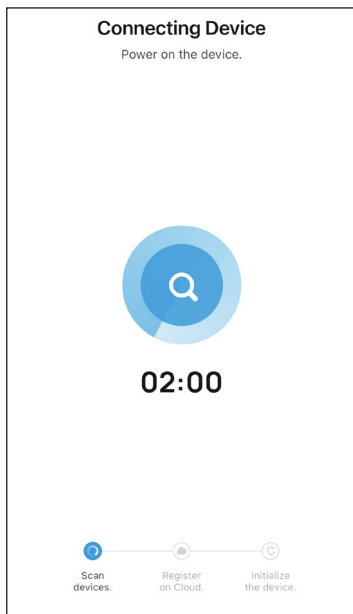


6. Počkejte, až se zařízení připojí.



Pokud se připojení nezdaří, zkontrolujte, zda jsou v názvu sítě Wi-Fi a heslu pouze čísla a písmena (žádné speciální symboly); opakujte kroky 4, 4a a 5.

7. Po připojení spotřebiče je možné jej přejmenovat a vybrat místnost, ve které se nachází.



5 - PROHLÁŠENÍ

Prohlášení o shodě RED je k dispozici v sekci Ke stažení na internetových stránkách:

www.olimpiasplendid.com

