



DĚKUJEME, ŽE JSTE SI ZAKOUPILI VÝROBEK WHIRLPOOL
Přejete-li si získat plnou podporu, zaregistrujte svůj výrobek na www.whirlpool.eu/register



Před použitím spotřebiče si pečlivě přečtěte Bezpečnostní pokyny.

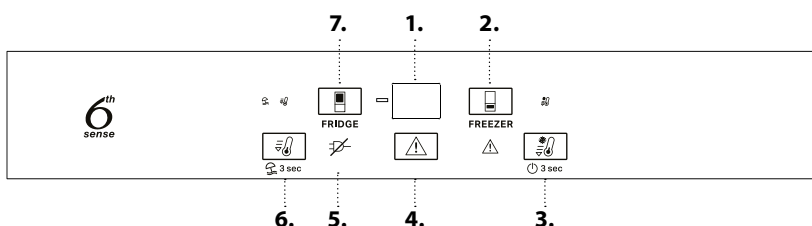
POPIS VÝROBKU

PRVNÍ POUŽITÍ

Po provedení instalace vyčkejte alespoň dvě hodiny, než připojíte spotřebič ke zdroji napájení. Připojte spotřebič ke zdroji napájení. Spotřebič se automaticky spustí. Ideální teploty pro skladování potravin jsou nastaveny z výroby.

Po zapnutí spotřebiče musíte vyčkat 4–6 hodin, než dojde k dosažení správné skladovací teploty. Platí pro obvyklé naplnění. Podle instrukcí na obalu umístěte antibakteriální filtr proti zápachu do ventilátoru (je-li k dispozici). Pokud je slyšet signál, znamená to, že došlo k aktivaci zvukového alarmu pro teplotu: stiskněte tlačítko pro vypnutí zvukových alarmů.

OVLÁDACÍ PANEĽ



1. Ukazatel teploty
2. Teplota mrazničky
3. Fast Freeze (Rychlé mražení) – „On/stand-by“ (zapnout/pohotovostní režim)
4. Vypnutí výstražného zvukového signálu
5. Kontrolka výstražného zvukového upozornění při výpadku proudu
6. Fast Cool (Rychlé chlazení) – režim „Vacation“ (Dovolená)
7. Teplota chladničky

6th SENSE FRESH CONTROL (6. SMYSL KONTROLY ČERSTVOSTI) A FREEZE CONTROL (ŘÍZENÍ MRAŽENÍ)

Přístroj může automaticky rychle dosáhnout optimální vnitřní teploty pro uchování potravin. Funkce kontroly čerstvosti 6th Sense Fresh control (kontrola čerstvosti) umožňuje řídit rovněž i úroveň vlhkosti uvnitř spotřebiče. Funkce 6th Sense Freeze Control (6. smysl kontroly čerstvosti) udržuje v mrazicím oddílu stabilní teplotu. V zájmu zajištění správné funkčnosti je třeba zapnout také ventilátor. Ventilátor je možné ručně zapnout či vypnout (viz popis ventilátoru).

VENTILÁTOR*

Ventilátor umožňuje docílit rovnoměrnější teploty uvnitř spotřebiče, čímž zajišťuje lepší podmínky pro uchování potravin a snižuje nadměrnou vlhkost. Z výroby je ventilátor zapnutý. Ventilátor můžete zapnout/vypnout podržením tlačítek „Fast Freeze“ (Rychlé mražení) a „Freezer“ (Mraznička) po dobu 3 sekund. Když je ventilátor zapnutý, problikne displej a jednou zazní zvukový signál. Když je ventilátor vypnutý, problikne displej a dvakrát zazní zvukový signál. Je-li okolní teplota vyšší než 27 °C nebo pokud se na skleněných policích objeví kapky vody, musí být ventilátor zapnutý, aby byly zajištěny odpovídající podmínky pro uchování potravin. Deaktivaci ventilátoru lze optimalizovat spotřebu energie.

Poznámka: Po výpadku proudu či vypnutí spotřebiče se ventilátor automaticky restartuje. Přívod vzduchu nezakrývejte potravinami.

ANTIBAKTERIÁLNÍ FILTR*

Vyjměte jej z krabice umístěné v zásuvce na ovoce a zeleninu a zasuňte do krytu ventilátoru. Postup výměny je přiložen v krabici s filtrem.

3 sec ZAPNOUT / POKOTOVOSTNÍ REŽIM

Pro vypnutí spotřebiče podržte tlačítko stisknuté po dobu 3 sekund. Při pohotovostním režimu se na displeji zobrazí dvě pomlčky. Opětovným krátkým stisknutím tlačítka spotřebič znovu aktivujete.

Poznámka: Tímto se spotřebič od elektrické sítě neodpojí.

UKAZATEL TEPLoty

Na displeji se může střídavě zobrazovat teplota chladicího oddílu (mezi 2 °C a 8 °C) a teplota mrazicího oddílu (mezi -16 °C a -24 °C).

TEPLota V ODDÍLU CHLADNIČKY

Odlíšnou teplotu spotřebiče lze nastavit pomocí tlačítka .

FAST COOL (RYCHLÉ CHLAZENÍ)

Před vložením většího množství čerstvých potravin do mrazicího oddílu stiskněte tlačítko . Při zapnutí funkce se rozsvítí ikona. Tato funkce se automaticky vypne po 6 hodinách, popřípadě ji můžete vypnout manuálně opětovným stiskem tlačítka.

VYPNUTÍ VÝSTRAŽNÉHO ZVUKOVÉHO UPOZORNĚNÍ

Přejete-li si vypnout výstražný zvukový signál, stiskněte krátce tlačítko .

TEPLota MRAZICÍHO ODDÍLU

Odlíšnou teplotu spotřebiče lze nastavit pomocí tlačítka .

FAST FREEZE (RYCHLÉ MRAŽENÍ)

Chcete-li zmrazit najednou větší množství potravin, stiskněte 24 hodin před jejich vložením do mrazicího oddílu tlačítko . Při zapnutí funkce se rozsvítí ikona. Tato funkce se automaticky vypne po 48 hodinách, popřípadě ji můžete vypnout manuálně opětovným stiskem tlačítka .

3 sec VACATION (DOVOLENÁ)

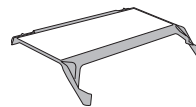
Tuto funkci můžete použít v době své delší nepřítomnosti. Zapnutí funkce se provádí stisknutím a podržením tlačítka po dobu 3 sekund. Na displeji se zobrazí teplota chladicího oddílu (+12 °C) a rozsvítí se ikona. Po aktivaci funkce vyjměte jídlo z chladicího oddílu a ponechte oboje dvířka zavřená. Chladnička bude udržovat vhodnou teplotu, při které se zabrání vytváření zápachu. Mraznička však zůstává nastavená na stejnou teplotu. Přejete-li si tuto funkci deaktivovat, podržte tlačítko stisknuté po dobu 3 sekund.

* K dispozici pouze u vybraných modelů

SYSTÉM PROTI TVORBĚ NÁMRAZY (STOP FROST*)

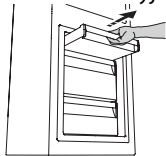
Systém proti tvorbě námrazy (STOP FROST) usnadňuje proces rozmrazování mrazicího oddílu. Příslušenství proti tvorbě námrazy „STOP FROST“ je navrženo tak, aby zachytávalo část námrazy tvořící se v mrazicím oddílu a přitom bylo i snadno vyjímatelné a čistitelné, a tím umožňovalo zkrátit dobu potřebnou k rozmrazení vnitřní části mrazicího oddílu.

K odstranění námrazy na příslušenství STOP FROST postupujte podle níže znázorněných pokynů pro čištění.



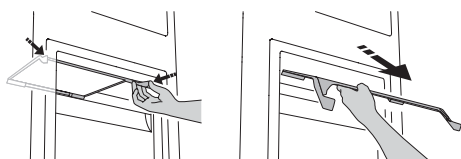
POKYNY PRO ČIŠTĚNÍ PŘÍSLUŠENSTVÍ STOP FROST

1. Otevřete dvířka mrazicího oddílu a vyjměte horní přihrádku.

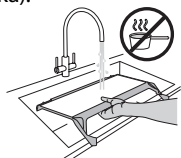


2. Uvolněte a vyjměte příslušenství pro odstraňování námrazy a dávejte přitom pozor, aby vám neupadlo na skleněnou polici nacházející se vespod.

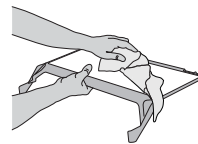
Poznámka: je-li příslušenství zaseknuté nebo se obtížně vytahuje, nepokoušejte se ho vyjmout, ale pokračujte v kompletním odmrazování mrazicího oddílu.



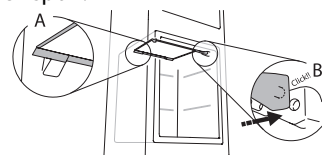
3. Zavřete dvířka mrazicího oddílu.
4. Námrazu na příslušenství odstraníte propláchnutím pod tekoucí vodou (nesmí být horká).



5. Příslušenství nechte okapat a plastové části osušte měkkým hadříkem.



6. Příslušenství vložte zpět tak, že jeho zadní část položíte na výčelníky znázorněné na obrázku a poté zacvaknete rukojeť do výše umístěných spon.

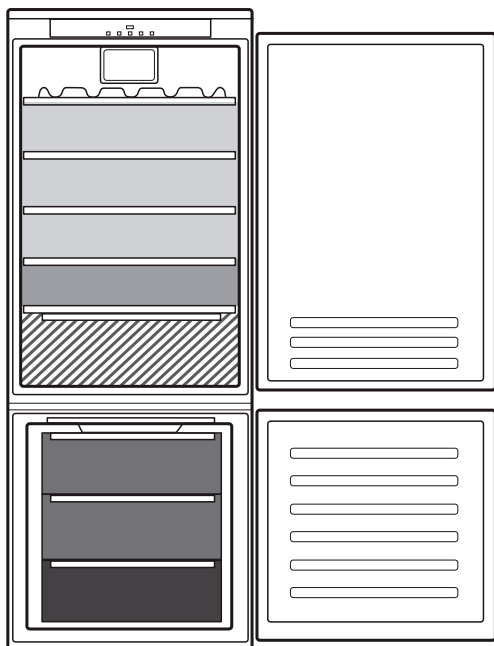


7. Vložte zpět horní zásuvku a uzavřete dvířka mrazicího oddílu.

Příslušenství STOP FROST je možné čistit také samostatně bez kompletního odmrazování mrazicího oddílu. Pravidelné čištění příslušenství STOP FROST pomáhá snižovat potřebu kompletního rozmrazování mrazicího oddílu.

Poznámka: Produktové specifikace, včetně objemu a energie, jsou vypočítávány bez příslušenství STOP FROST.

JAK UCHOVÁVAT ČERSTVÉ POTRAVINY A NÁPOJE

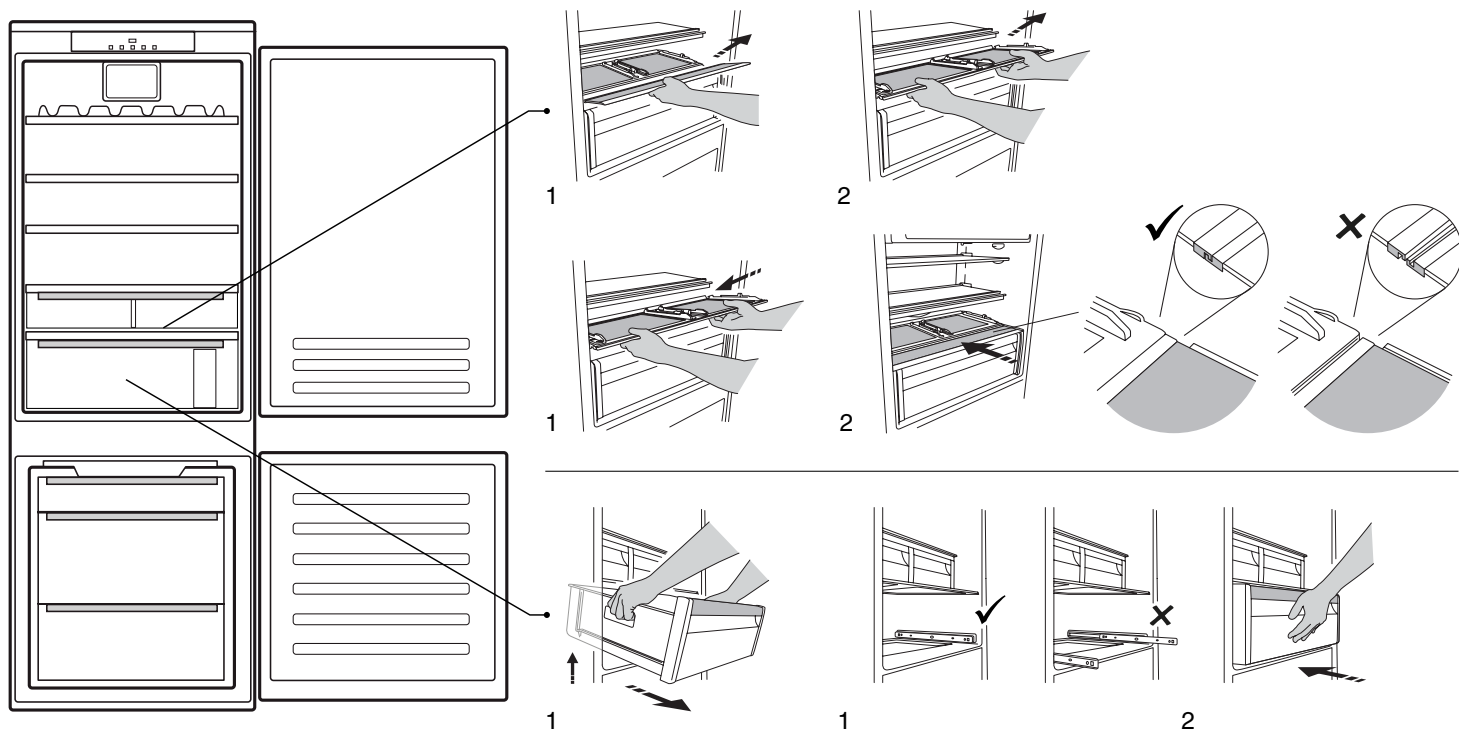


Vysvětlivky

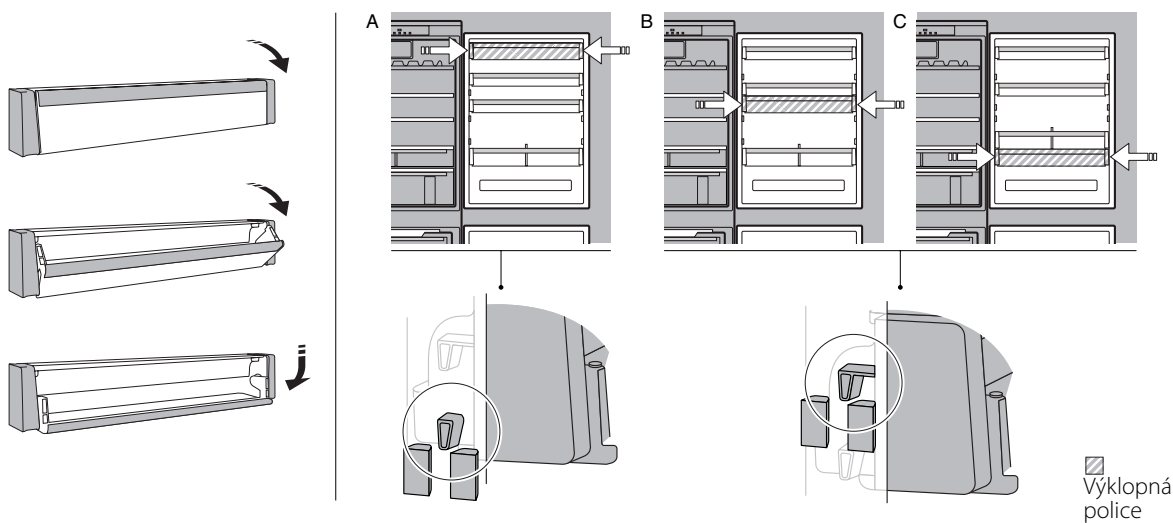
- MÍRNÁ ZÓNA**
Je určena pro skladování tropického ovoce, plechovek, nápojů, vajec, omáček, nakládané zeleniny, másla a marmelád
- CHLADNÁ ZÓNA**
Je určena pro skladování sýrů, mléka, mléčných výrobků, lahůdek a jogurtů
- NEJCHLADNĚJŠÍ ČÁST**
Je určena pro skladování studených nářezů, dezertů, masa a ryb
- ZÁSUVKA NA OVOCE A ZELENINU**
- ZÁSUVKY MRAZNIČKY**
- ZÁSUVKA MRAZICÍ ZÓNY (nejchladnější zóna)**
Určena pro mrazení čerstvých/vařených potravin

* K dispozici pouze u vybraných modelů

VYJMUTÍ ZÁSUVKY A POSUVNÉ "SLIDING TRAY" (VYJÍMATELNÉ POLICE)



VÝKLOPNÁ POLICE (TENTO PRVEK LZE UMÍSTIT DO RŮZNÝCH VÝŠEK)



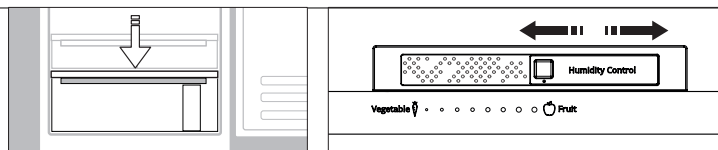
FRESH BOX 0°*

Tato zásuvka je určena k udržení nízké teploty a uchování čerstvých potravin po delší dobu (např. čerstvé těstoviny, zakysaná smetana, pesto/salsa, domácí pokrmy, vaječný krém, studený nářez, dezerty, maso a ryby).

Vnitřní teplota zásuvky se pohybuje od +3 °C do -2 °C. Aby zásuvka správně fungovala, nesmí být zvolený režim „Dovolená“.

HUMIDITY CONTROL (KONTROLA VLHKOSTI)*

Volba stupně vlhkosti v zásuvce na ovoce a zeleninu: pomocí posuvníku si zvolte správný stupeň vlhkosti pro co nejlepší uchování daných potravin.



* K dispozici pouze u vybraných modelů

ODSTRAŇOVÁNÍ ZÁVAD

Co dělat, když...	Možné důvody	Řešení
Ovládací panel je vypnutý, spotřebič nefunguje.	Spotřebič může být v režimu „Zapnout / pohotovostní režim“. Mohl se vyskytnout problém s napájením spotřebiče.	Zapněte spotřebič stisknutím tlačítka Zapnout / pohotovostní režim (On/Stand-by). Zkontrolujte, zda: <ul style="list-style-type: none"> • nedošlo k výpadku napájení; • je zástrčka správně zasunutá do elektrické zásuvky a dvoupólový vypínač (pokud je jím zásuvka vybavena) je ve správné poloze (tj. umožňuje napájení spotřebiče); • jsou zařízení pro ochranu elektrického systému domácnosti účinná; • není poškozen napájecí kabel.
Vnitřní osvětlení nefunguje.	Může být potřeba vyměnit světlo. Spotřebič může být v režimu „Zapnout / pohotovostní režim“.	Modely s žárovkami LED: obraťte se na službu technické pomoci. Zapněte spotřebič krátkým stiskem tlačítka  (viz funkce „On/Stand-by“) (Zapnout / pohotovostní režim).
Teplota uvnitř oddílů není dostatečně nízká.	Může mít různé příčiny (viz „Řešení“).	Zkontrolujte, zda: <ul style="list-style-type: none"> • dvířka se dobře dovírají; • spotřebič nestojí v blízkosti zdroje tepla; • nastavená teplota je vyhovující; • nic nebrání cirkulaci vzduchu větracími mřížkami v dolní části spotřebiče.
Na dně chladicího oddílu je voda.	Odpadní kanálek na rozmrazenou vodu je ucpaný.	Čistěte odtok rozmrzlé vody (viz oddíl „Čištění a údržba“).
Přední okraj spotřebiče u dosedacího těsnění dvířek je horký.	Nejedná se o závadu. Zabraňuje to kondenzaci.	Není nutné žádné řešení.
Bliká červená ikona  a zní zvukový poplach	Výstražné upozornění při otevřených dvířích Spustí se, jsou-li delší dobu otevřená dvířka chladicího a/nebo mrazicího oddílu.	Zvukový signál vypnete zavřením dvířek spotřebiče.
Bliká červená ikona  , zní zvukový signál a rozsvítí se symbol  .	Poplach při výpadku proudu Aktivuje se při delším přerušení napájení, které způsobí zvýšení teploty v mrazicím oddílu. Poznámka: Dokud nedojde k deaktivaci poplachu při výpadku proudu, nemůžete nastavit jinou teplotu.	Před vypnutím zvukového poplachu se doporučuje věnovat pozornost teplotě zobrazené na ukazateli teploty, která odpovídá maximální teplotě dosažené v mrazicím oddílu při výpadku proudu. Chcete-li výstražné zvukové upozornění vypnout, stiskněte krátce tlačítko pro jeho vypnutí. Po stisknutí tohoto tlačítka se na ukazateli teploty opět zobrazí nastavená teplota. Pokud mrazicí oddíl ještě nedosáhl optimální teploty pro uchovávání potravin, může v něm dojít k aktivaci poplachu teploty (další informace v části popisující poplach teploty v mrazicím oddílu). Před konzumací zkontrolujte stav potravin.
Svítil červená ikona  , zní výstražné zvukové upozornění a bliká ukazatel teploty mrazničky.	Poplach teploty mrazicího oddílu Poplach teploty mrazicího oddílu signalizuje, že v oddílu není optimální teplota. K tomu může dojít: při prvním použití spotřebiče, po odmrazování anebo čištění, při zmrazování velkého množství potravin nebo při chybném zavření dvířek mrazáku.	Přejete-li si výstražný zvukový signál vypnout, stiskněte krátce „tlačítko pro jeho vypnutí“ (ukazatel teploty přestane blikat). Po dosažení optimální teploty červená ikona automaticky zhasne. Pokud se poplach teploty v mrazicím oddílu nevypne, obraťte se na autorizovanou službu technické pomoci.
Svítil červená ikona  , zní zvukový poplach a na displeji bliká písmeno „F“.	Výstražné upozornění na poruchu Poplach signalizuje závadu některé technické součásti.	Obraťte se na autorizovanou službu technické pomoci. Chcete-li výstražné zvukové upozornění vypnout, stiskněte krátce tlačítko pro jeho vypnutí.

* K dispozici pouze u vybraných modelů



Bezpečnostní pokyny, návod k použití, štítek výrobku a energetické údaje si můžete stáhnout pomocí:

- naší webové stránky docs.whirlpool.eu,
- naskenování QR kódu
- Případně **kontaktujte náš poprodejní servis** (telefonní číslo najdete v záručním listě). Při kontaktování našeho poprodejního servisu prosím uveďte kódy na identifikačním štítku produktu.



Whirlpool



400011226408