



NÁVOD K OBSLUZE

MONITOR LCD LED

(Monitor LED*)

* Monitory LED společnosti LG jsou monitory LCD s podsvětlením diodami LED. Než začnete zařízení používat, přečtěte si důkladně Návod k obsluze a poté jej uchovejte pro pozdější použití.

32UL750

32BL75U

www.lg.com

Autorská práva © 2018 LG Electronics Inc. Všechna práva vyhrazena.

OBSAH

LICENCE	2
OZNÁMENÍ O SOFTWAREU OPEN SOURCE ...	3
MONTÁŽ A PŘÍPRAVA	3
POUŽÍVÁNÍ MONITORU.....	8
NASTAVENÍ UŽIVATELE	10
ŘEŠENÍ PROBLÉMŮ.....	21
SPECIFIKACE PRODUKTU	23

LICENCE

Každý model má různé licence. Více informací o licenci naleznete na adrese www.lg.com.



Pojmy HDMI a HDMI High-Definition Multimedia Interface a rovněž logo HDMI jsou ochranné známky nebo zapsané ochranné známky společnosti HDMI Licensing Administrator, Inc. ve Spojených státech a dalších zemích.



Logo SuperSpeed USB Trident je zapsaná ochranná známka společnosti USB Implementers Forum, Inc.



VESA, logo VESA, logo DisplayPort Compliance a logo DisplayPort Compliance pro Dual-mode Source jsou všechny registrované obchodní známky společnosti Video Electronics Standards Association.

* Pojmy USB Type-C™ a USB-C™ jsou ochranné známky společnosti USB Implementers Forum.

OZNÁMENÍ O SOFTWAREU OPEN SOURCE

Chcete-li získat zdrojový kód na základě licence GPL, LGPL, MPL a dalších licencí k softwaru s otevřeným zdrojovým kódem, který tento výrobek obsahuje, navštivte webový server <http://opensource.lge.com>.

Kromě zdrojového kódu si lze stáhnout všechny zmiňované licenční podmínky, vyloučení záruky a upozornění na autorská práva.

Společnost LG Electronics vám také poskytne otevřený zdrojový kód na disku CD-ROM za poplatek pokrývající náklady na distribuci (např. cenu média, poplatky za dopravu a manipulaci), a to na základě žádosti zasláné e-mailem na adresu opensource@lge.com.

Tato nabídka platí po dobu tří let od posledního odeslání produktu. Tato nabídka platí pro každého, kdo obdrží tuto informaci.

MONTÁŽ A PŘÍPRAVA

UPOZORNĚNÍ

- Abyste zajistili bezpečnost a výkon produktu, používejte vždy originální součásti.
- Záruka se nevztahuje na poškození a zranění způsobená nelegálně získanými součástmi.
- Doporučujeme, abyste používali dodané součásti.
- Pokud používáte běžně dostupné kabely bez certifikace společnosti LG, nemusí obrazovka zobrazovat nebo může vznikat šum obrazu.
- Nákresy v tomto dokumentu popisují obecné postupy, takže se od konkrétního produktu mohou lišit.
- Při sestavování produktu nepoužívejte na závity šroubů cizí látky (oleje, maziva apod.). (Mohlo by to způsobit poškození produktu.)
- Při použití přílišné síly k utahování šroubů může dojít k poškození monitoru. Takto způsobené poškození není kryto zárukou produktu.
- Nepřenášejte monitor vzhůru nohama pouze uchopením za základnu. Monitor by mohl upadnout ze stojanu a způsobit úraz.
- Při zvedání a přenášení monitoru se nedotýkejte jeho obrazovky. Působením silou na obrazovku monitoru můžete obrazovku poškodit.
- Pro vzhled vzorku vln se na rozdíl od obecného způsobu potahování aplikuje na přidaný třpytivý materiál v surovém materiálu. Bez odlupovacího vzhledu, má dobrou trvanlivost. Nebojte se jej používat, protože při použití tohoto produktu neexistuje žádný problém.

POZNÁMKA

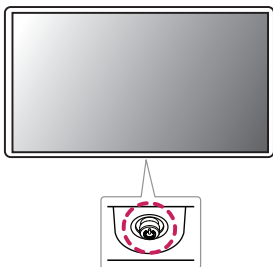
- Součásti mohou vypadat jinak, než součásti zde uvedené.
- Veškeré informace a technické údaje o produktu uvedené v této příručce se mohou bez předchozího upozornění měnit v zájmu vylepšení výkonu produktu.
- Chcete-li zakoupit volitelné příslušenství, navštivte obchod s elektronikou nebo webový obchod nebo se obraťte na obchodníka, od něhož jste produkt zakoupili.
- Dodaná napájecí šňůra se může v závislosti na regionu lišit.

Podporované ovladače a software

Nejnovější verzi si můžete stáhnout a nainstalovat z webu společnosti LGÉ (www.lg.com).

Ovladače a software	Priorita instalace
Ovladač monitoru	Doporučeno
OnScreen Control	Doporučeno
Dual Controller	Volitelná

Popis produktu a tlačítek



Jak používat tlačítka ovladače

Funkce monitoru můžete snadno ovládat stisknutím tlačítka ovladače nebo jeho pohybem doleva/doprava/nahoru/dolů.

Základní funkce

		Zapnutí	Chcete-li monitor zapnout, stiskněte prstem jednu tlačítka ovladače.
		Vypnutí	Chcete-li monitor vypnout, stiskněte a podržte tlačítka ovladače déle než 5 sekund.
		Ovládání hlasitosti	Hlasitost můžete ovládat pohybem ovládacího tlačítka vlevo/vpravo.

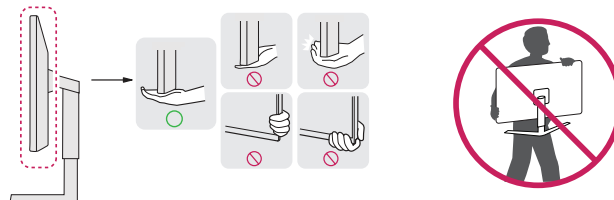
! POZNÁMKA

- Tlačítka ovladače je umístěno v dolní části monitoru.

Přemísťování a zvedání monitoru

Při přemísťování či zvedání monitoru dodržujte tyto pokyny, aby nedošlo k poškrábání nebo poškození monitoru, a aby byla zajištěna bezpečná přeprava nezávisle na tvaru a velikosti monitoru.

- Než budete monitor přemísťovat, doporučujeme jej umístit do původní krabice či balicího materiálu.
- Než budete monitor přemísťovat nebo zvedat, odpojte napájecí kabel i všechny ostatní kabely.
- Uchopte pevně horní a postranní část rámu monitoru. Nedržte samotný panel.
- Když monitor držíte, měla by obrazovka směřovat směrem od vás, aby nedošlo k jejímu poškrábání.
- Při přepravě monitor nevystavujte nárazům ani nadměrným vibracím.
- Při přemísťování monitoru jej držte svisle. Nikdy jej neotáčejte na stranu, ani jej na stranu nenakláníjte.

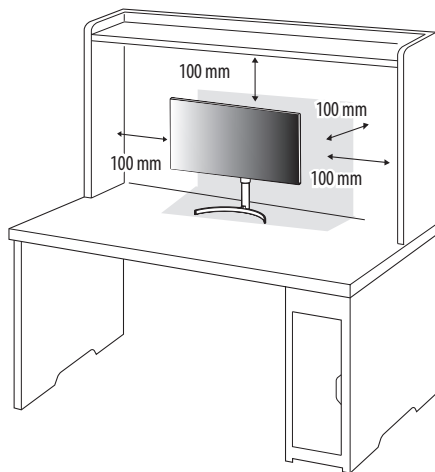


! UPOZORNĚNÍ

- Snažte se pokud možno nedotýkat obrazovky monitoru.
 - Mohlo by dojít k poškození obrazovky nebo některých pixelů sloužících k vytváření obrazu.
- Pokud používáte panel monitoru bez základny stojanu, tlačítka ovladače může způsobit, že monitor bude nestabilní a spadne, přičemž může dojít k jeho poškození nebo ke zranění. Kromě toho tlačítka ovladače nemusí fungovat správně.

Instalace na stůl

- Zvedněte monitor a položte jej na stůl ve vzpřímené poloze. Umístěte jej nejméně 100 mm od zdi, abyste zajistili dostatečnou ventilaci.

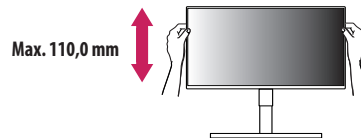


! UPOZORNĚNÍ

- Před přemísťováním nebo instalací monitoru odpojte napájecí šňůru. Je zde riziko úrazu elektrickým proudem.
- Ujistěte se, že používáte napájecí kabel, který je součástí balení výrobku, a připojte jej k uzemněné elektrické zásuvce.
- Pokud potřebujete další napájecí kabel, kontaktujte svého místního prodejce nebo nejbližší obchod.

Nastavení výšky stojanu

- 1 Dejte monitor nasazený na základně stojanu do vzpřímené polohy.
- 2 Monitor uchopte pevně oběma rukama a nastavte výšku.



! VAROVÁNÍ

- Abyste si při nastavování výšky obrazovky neporanili prsty, nepokládejte ruku na tělo stojanu.

Nastavení úhlu

- 1 Dejte monitor nasazený na základně stojanu do vzpřímené polohy.
- 2 Nastavte úhel obrazovky.

Úhel obrazovky lze nastavit dopředu nebo dozadu v rozsahu od -5° do 15° , aby bylo možné obraz na monitoru pohodlně sledovat.

! VAROVÁNÍ

- Abyste si při nastavování obrazovky neporanili prsty, nedržte dolní část rámu monitoru způsobem vyobrazeným níže.
- Při nastavování úhlu monitoru dejte pozor, abyste se nedotkli plochy obrazovky, ani jste ji netiskli.

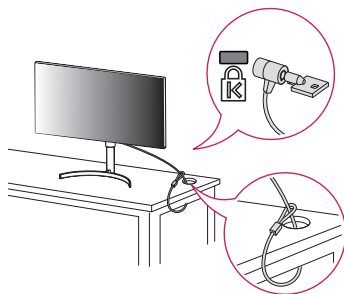


Použití zámku Kensington

Konektor bezpečnostního systému Kensington se nachází v dolní části monitoru.

Další informace o instalaci a použití naleznete v uživatelské příručce zámku Kensington nebo na webových stránkách <http://www.kensington.com>.

Připojte monitor ke stolu pomocí bezpečnostního lanka Kensington.



! POZNÁMKA

- Bezpečnostní systém Kensington je volitelné příslušenství. Volitelné příslušenství můžete zakoupit ve většině obchodů s elektronikou.

Instalace desky pro montáž na stěnu

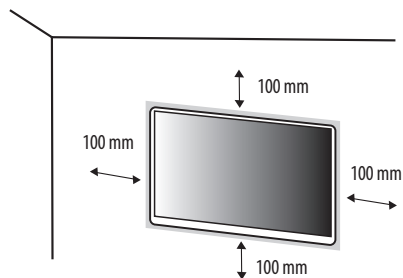
Tento monitor splňuje specifikace pro desku pro montáž na stěnu či jiná kompatibilní zařízení.

! POZNÁMKA

- Deska pro montáž na stěnu se prodává samostatně.
- Další informace o instalaci naleznete v návodu na instalaci desky pro montáž na stěnu.
- Dejte pozor, abyste při upevňování desky pro montáž nevyvíjeli přílišnou sílu, protože byste mohli poškodit obrazovku.
- Před montáží monitoru na stěnu demontujte stojan provedením postupu pro připojení stojanu v opačném pořadí.

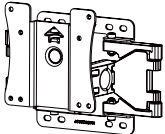
Montáž na stěnu

Nainstalujte monitor nejméně 100 mm od zdi a po obou stranách monitoru ponechte přibližně 100 mm volného místa, abyste zajistili dostatečnou ventilaci. Podrobné pokyny k instalaci získáte v místním obchodě. Informace o instalaci a nastavení držáku pro montáž na stěnu s možností náklonu naleznete také v příslušné příručce.



Při upevňování monitoru na stěnu namontujte na zadní stranu monitoru držák pro montáž na stěnu (volitelné příslušenství).

Zkontrolujte, zda je držák pro montáž na stěnu pevně připojen k monitoru a ke zdi.

Montáž na stěnu (mm)	100 x 100
Standardní šroub	M4 x L10
Počet šroubů	4
Deska pro montáž na stěnu (volitelné příslušenství)	LSW 149 

! POZNÁMKA

- Šrouby neodpovídající standardu VESA mohou produkt poškodit a být příčinou pádu monitoru. Společnost LG Electronics nenese odpovědnost za žádné škody způsobené použitím nesprávných upevňovacích šroubů.
- Sada pro montáž na stěnu obsahuje návod k instalaci a všechny potřebné součásti.
- Držák pro montáž na stěnu je volitelné příslušenství. Volitelné příslušenství si můžete zakoupit od místního prodejce.
- Délka šroubu se může u jednotlivých držáků pro montáž na stěnu lišit. Pokud použijete šrouby delší, než je standardní délka, můžete poškodit vnitřek produktu.
- Další informace naleznete v uživatelské příručce držáku pro montáž na stěnu.

! UPOZORNĚNÍ

- Před přemísťováním nebo instalací monitoru odpojte napájecí šňůru, abyste předešli úrazu elektrickým proudem.
- Instalace monitoru na strop nebo pod náklonem může způsobit pád monitoru, což může vést ke zranění. Používejte schválený držák pro montáž na stěnu od společnosti LG a obraťte se na místního prodejce nebo kvalifikované pracovníky.
- Při použití přílišné síly k utahování šroubů může dojít k poškození monitoru. Takto způsobené poškození není kryto zárukou produktu.
- Použijte držák pro montáž na stěnu a šrouby, které vyhovují standardu VESA. Poškození způsobené použitím nebo nesprávným použitím nesprávných součástí není kryto zárukou produktu.
- Měřeno od zadní strany monitoru, délka každého instalovaného šroubu musí být 8 mm nebo méně.

POUŽÍVÁNÍ MONITORU

- Obrázky v této příručce se mohou lišit od reálného produktu.
- Stiskněte tlačítko ovladače, přejděte do [Settings] → [Input] a poté zvolte možnost vstupu.

UPOZORNĚNÍ

- Netiskněte obrazovku příliš dlouho. Mohlo by dojít ke zkreslení obrazu.
- Nezobrazujte na obrazovce příliš dlouho statické obrazy. Mohlo by dojít k retenci obrazu. Pokud je to možné, používejte spořič obrazovky počítače.
- Pro připojení napájecí šňůry k elektrické zásuvce použijte uzemněnou víceúčelovou zásuvku (3pólovou) nebo uzemněnou elektrickou zásuvku.
- Pokud se monitor zapne v oblasti s nízkou teplotou, může blikat. Jedná se o normální jev.
- Na obrazovce se někdy mohou objevit červené, zelené nebo modré body. Jedná se o normální jev.

Připojení k počítači

- Tento monitor podporuje funkci *Plug and Play.
- * Plug and Play: Funkce, která umožňuje přidat k počítači zařízení bez toho, aby bylo nutné cokoli konfigurovat nebo instalovat ovladače.

Připojení HDMI

Přenáší signál digitálního videa nebo zvuku z počítače do monitoru.

UPOZORNĚNÍ

- Používání kabelu DVI do HDMI / DP (DisplayPort) do HDMI může vést k problémům s kompatibilitou.
- Použijte certifikovaný kabel s logem HDMI. Pokud nepoužijete certifikovaný kabel HDMI, obrazovka nemusí zobrazovat nebo může dojít k chybě připojení.
- Doporučené typy kabelů HDMI
 - Vysokorychlostní kabel HDMI™ /™™
 - Vysokorychlostní kabel HDMI™ /™™ se sítí Ethernet

Připojení DisplayPort

Přenáší signál digitálního videa nebo zvuku z počítače do monitoru.

POZNÁMKA

- V závislosti na verzi DP (DisplayPort) počítače nemusí jít o video nebo audio výstup.
- Pokud používáte grafickou kartu s výstupem Mini DisplayPort, použijte kabel Mini DP na DP (Mini DisplayPort na DisplayPort) nebo propojovací kabel, který podporuje DisplayPort 1.4. (Prodává se samostatně)

Připojení USB-C

Převeďte digitální a video signály z vašeho počítače do monitoru.

POZNÁMKA

- PD (dodávka energie) a DP Střídavý režim (DP přes USB-C) jsou podporovány přes USB-C Port.
 - Funkce nemusí fungovat správně, v závislosti na technických údajích zapojeného zařízení a okolním prostředí.
 - Port USB-C neslouží k napájení monitoru, ale jako zdroj napájení PC.
- K napájení monitoru zapojte adaptér.

Připojení k zařízením AV

Připojení HDMI

HDMI přenáší digitální video a audio signály z vašeho zařízení AV do monitoru.

! POZNÁMKA

- Používání kabelu DVI do HDMI / DP (DisplayPort) do HDMI může vést k problémům s kompatibilitou.
- Použijte certifikovaný kabel s logem HDMI. Pokud nepoužijete certifikovaný kabel HDMI, obrazovka nemusí zobrazovat nebo může dojít k chybě připojení.
- Doporučené typy kabelů HDMI
 - Vysokorychlostní kabel HDMI™/™
 - Vysokorychlostní kabel HDMI™/™ se sítí Ethernet

Připojení periferních zařízení

Připojení zařízení USB

Port USB v rámci funkcí produktu je ve formě rozbočovače USB.

! POZNÁMKA

- Před připojením a používáním produktu doporučujeme nainstalovat všechny aktualizace systému Windows.
- Periferní zařízení se prodávají samostatně.
- K portu USB lze připojit klávesnici, myš nebo zařízení USB.
- Rychlost nabíjení se může měnit v závislosti na zařízení.
- Aby bylo možné použít dolní port USB na monitoru, uživatel musí připojit horní port monitoru k hostitelskému PC s použitím kabelu USB C-C nebo USB C-A.
- Když je kabel USB C-C připojený mezi horní port monitoru a hostitelský PC, dolní port monitoru podporuje zařízení USB 2.0.
- Když je kabel USB C-A připojený mezi horní port monitoru a hostitelský PC, dolní port monitoru podporuje zařízení USB 3.0.

Nicméně, hostitelský PC musí podporovat funkci USB 3.0.

! UPOZORNĚNÍ

Upozornění při používání zařízení USB

- Zařízení USB, ve kterém je nainstalován program pro automatické rozpoznání nebo které používá vlastní ovladač, nemusí být rozpoznáno.
- Některá zařízení USB nemusí být podporována nebo nemusí fungovat správně.
- Doporučujeme používat rozbočovač USB nebo jednotku pevného disku s připojeným napájením. (Pokud není napájení přiměřené, zařízení USB nemusí být správně rozpoznáno.)

Připojení sluchátek

Periferní zařízení připojte k monitoru prostřednictvím portu pro sluchátka.

! POZNÁMKA

- Periferní zařízení se prodávají samostatně.
- Podle nastavení zvuku počítače a externího zařízení může být omezena funkce sluchátek a reproduktorů.
- Používáte-li sluchátka s pravouhlym konektorem, může dojít k problémům s připojením dalšího externího zařízení k monitoru. Proto doporučujeme použít sluchátka s rovným konektorem.



Pravouhlý konektor



Rovný konektor
(Doporučeno)

NASTAVENÍ UŽIVATELE

! POZNÁMKA

- Nabídka OSD (On Screen Display) vašeho monitoru se může mírně lišit od obrázků v této příručce.

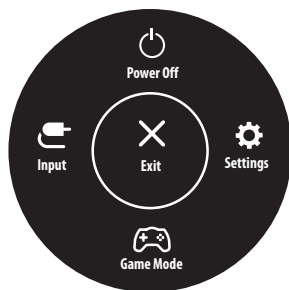
Aktivace hlavního menu



- Stiskněte tlačítko ovladače na dolní části monitoru.
- Pohyby ovladačem nahoru/dolů a doleva/doprava nastavte možnosti.
- Chcete-li opustit hlavní menu, stiskněte tlačítko ovladače ještě jednou.

Tlačítko	Stav menu	Popis
	Hlavní menu deaktivováno	Aktivuje hlavní menu.
	Hlavní menu aktivováno	Opustí hlavní menu. (Vypnutí monitoru stisknutím a podržením tlačítka na déle než 5 sekund. Monitor můžete tímto způsobem kdykoli vypnout, i při zapnutém OSD.)
	◀ Hlavní menu deaktivováno	Upraví úroveň hlasitosti monitoru.
	◀ Hlavní menu aktivováno	Vstoupí do funkce [Input].
	▶ Hlavní menu deaktivováno	Upraví úroveň hlasitosti monitoru.
	▶ Hlavní menu aktivováno	Vstoupí do funkce [Settings].
	▲ Hlavní menu deaktivováno	Zobrazí informace o aktuálním vstupu.
	▲ Hlavní menu aktivováno	Vypne monitor.
	▼ Hlavní menu deaktivováno	Zobrazí informace o aktuálním vstupu.
	▼ Hlavní menu aktivováno	Vstoupí do funkce [Game Mode].

Funkce hlavního menu



Hlavní menu	Popis
[Input]	Nastavení vstupního režimu.
[Power Off]	Vypne monitor.
[Settings]	Konfiguruje nastavení obrazovky.
[Game Mode]	Nastaví režim hry pro hraní her.
[Exit]	Opustí hlavní menu.

Nastavení menu

- 1 Chcete-li zobrazit menu OSD, stiskněte tlačítko ovladače v dolní části monitoru a vstupte do menu [Settings].
- 2 Pohyby ovladačem nahoru/dolů a doleva/doprava nastavte možnosti.
- 3 Chcete-li se vrátit do vyšší úrovně menu či provést nastavení jiných položek menu, pohybujte ovladačem směrem ◀ nebo ovladač stiskněte (⏏).
- 4 Chcete-li opustit menu OSD, pohybujte ovladačem směrem ◀, dokud menu neopustíte.



[Quick Settings]



[Input]



[Picture]



[General]

! POZNÁMKA

- : Zapnuto
- : Vypnuto

Quick Settings

[Settings] > [Quick Settings]	Popis	
[Brightness]	Nastavuje kontrast a jas obrazovky.	
[Contrast]		
[Volume]	Upraví úroveň hlasitosti. ! POZNÁMKA • Funkci [Mute] / [Unmute] můžete upravovat pohybem tlačítka ovladače na ▼ v menu [Volume].	
[Color Temp]	[Custom]	Uživatel jej může upravit na červenou, zelenou či modrou dle potřeby uživatele
	[6500K]	Umožňuje nastavit barvu obrazovky do červena.
	[7500K]	Umožňuje nastavit barvu obrazovky mezi červeným a modravým tónem.
	[9300K]	Umožňuje nastavit barvu obrazovky na modravý tón.

Input

[Settings] > [Input]	Popis	
[Input List]	Vybere vstupní režim.	
[Aspect Ratio]	Upraví poměr stran obrazovky.	
	[Full Wide]	Zobrazuje video na široké obrazovce bez ohledu na vstupní video signál.
	[Original]	Zobrazuje video podle poměru stran vstupního video signálu.
	! POZNÁMKA • Při doporučeném rozlišení (3840 x 2160) může displej pro možnosti [Full Wide] a [Original] vypadat stejně.	

Picture

! POZNÁMKA

- [Picture Mode], který lze nastavit, závisí na vstupním signálu.

[Režim obrazu při signálu SDR (tedy nikoli HDR)]

[Settings] > [Picture]	Popis	
[Picture Mode]	[Custom]	Umožňuje uživateli nastavit každý prvek.
	[Vivid]	Zvýší kontrast, jas a ostrost pro zobrazení živého obrazu.
	[HDR Effect]	Optimalizuje obrazovku pro vysoký dynamický rozsah.
	[Reader]	Optimalizuje obrazovku pro čtení dokumentů. Máte možnost zvýšit jas obrazovky v menu OSD.
	[Cinema]	Optimalizuje obrazovku pro zlepšení vizuálních efektů videa.
	[sRGB]	Standardní barevný prostor RGB pro monitor a tiskárnu.
	[DCI-P3]	Vhodný pro sledování digitálních videí.
	[FPS]	Tento režim je optimalizován pro hru FPS.
	[RTS]	Tento režim je optimalizován pro hru RTS.
	[EBU]	Standardní barevný prostor TV PAL pro vysílání.
	[REC709]	Standardní barevný prostor HDTV pro vysílání.
	[SMPT-E-C]	Standardní barevný prostor TV NTSC pro vysílání.
	[Color Weakness]	Tento režim je určen pro uživatele, kteří nedokáží rozlišit mezi zelenou a červenou barvou. Umožňuje uživatelům s poruchou barevného vidění snadno rozlišovat mezi těmito dvěma barvami.


! POZNÁMKA

- Pokud se [Picture Mode] změní, obrazovka může blikat nebo to může ovlivnit rozlišení vaší PC obrazovky.

[Režim obrazu při signálu HDR]

[Settings] > [Picture]	Popis	
[Picture Mode]	[Custom]	Umožňuje uživateli nastavit každý prvek.
	[Vivid]	Optimalizuje obrazovku pro živé barvy HDR.
	[Standard]	Optimalizuje obrazovku pro standard HDR.
	[Cinema]	Optimalizuje obrazovku pro HDR video.
	[FPS]	Tento režim je optimalizován pro hru FPS. Tento režim je vhodný pro velmi tmavé hry FPS.
	[RTS]	Tento režim je optimalizován pro hru RTS.
	<p>! POZNÁMKA</p> <ul style="list-style-type: none"> • V závislosti na nastavení operačního systému Windows 10 se HDR obsah nemusí zobrazovat správně. Zkontrolujte prosím, zda je v nastavení Windows zapnuto video HDR. • Je-li funkce HDR zapnutá, může být v závislosti na výkonu grafické karty ostrost znaků nebo kvalita obrazu špatná. • Pokud je funkce HDR zapnutá, může v závislosti na výkonu grafické karty při změně vstupu monitoru nebo zapnutí/vypnutí napájení docházet k blikání nebo trhání obrazu. 	

[Settings] > [Picture]	Popis		
[Picture Adjust]	[Brightness]	Nastavuje barevný kontrast a jas obrazovky.	
	[Contrast]		
	[Sharpness]	Nastavuje ostrost obrazovky.	
	[SUPER RESOLUTION+]	[High]	Optimalizuje obrazovku pro křišťálově čistý obraz. Nejlepší pro videa nebo hry ve vysokém rozlišení.
		[Middle]	Optimalizuje obrazovku pro pohodlné sledování, s obrazem se střední úrovní mezi režimy nízkého a vysokého rozlišení. Nejlepší pro videa UCC nebo SD.
		[Low]	Optimalizuje obrazovku pro plynulý a přirozený obraz. Nejlepší pro fotografie nebo obraz s malým množstvím pohybu.
		[Off]	K zobrazení se použije nejběžnější nastavení. Deaktivuje režim [SUPER RESOLUTION+].
		<p>! POZNÁMKA</p> <ul style="list-style-type: none"> Tato funkce slouží ke zvýšení ostroty obrazu s nízkým rozlišením, proto ji nedoporučujeme používat pro běžný text nebo ikony na ploše. Mohlo by to vést ke zbytečně vysoké ostroty. 	
	[Black Level]	Nastavuje úroveň kompenzace (pouze pro HDMI). <ul style="list-style-type: none"> Kompenzace: jako reference pro signál videa; jedná se o nejtmaší barvu, kterou monitor dokáže zobrazit. 	
		[High]	Udržuje aktuální kontrastní poměr obrazovky.
		[Low]	Sníží úroveň černé a zvýší úroveň bílé z aktuálního kontrastního poměru obrazovky.
	[DFC]	Automaticky nastaví jas podle obrazovky.	

[Settings] > [Picture]	Popis		
[Game Adjust]	[Response Time]	<p>Nastavuje dobu odezvy zobrazovaných obrázků na základě pohybu obrazu na obrazovce. V normálním prostředí doporučujeme použít možnost [Fast]. V případě velkého množství pohybu se doporučuje použít volbu [Faster]. Nastavení volby [Faster] může způsobit vypálení obrazu.</p>	
		[Faster]	Nastaví dobu odezvy na možnost Faster (Rychlejší).
		[Fast]	Nastaví dobu odezvy na možnost Fast (Rychlá).
		[Normal]	Nastaví dobu odezvy na možnost Normal (Normální).
		[Off]	Nevyužívá funkci pro zlepšení doby odezvy.
	[FreeSync]	<p>Díky synchronizaci vertikální frekvence vstupního a výstupního signálu poskytujete kvalitní a přirozený obraz.</p> <p> UPOZORNĚNÍ</p> <ul style="list-style-type: none"> • Podporované rozhraní: DisplayPort, HDMI • Podporovaná grafická karta: Je nutná grafická karta, která podporuje funkci FreeSync společnosti AMD. • Podporovaná verze: Nezapomeňte aktualizovat ovladač grafické karty na nejnovější verzi. • Další informace a požadavky naleznete na webových stránkách společnosti AMD: http://www.amd.com/FreeSync. 	
		[Extended]	Aktivuje širší frekvenční rozsah funkce FreeSync oproti základnímu režimu. Během hraní může obrazovka blikat.
		[Basic]	Aktivuje základní frekvenční rozsah funkce FreeSync.
		[Off]	Funkce [FreeSync] je vypnutá.
	[Black Stabilizer]	<p>Můžete regulovat černý kontrast, aby byly lépe viditelné tmavé scény. Zvýšením hodnoty parametru [Black Stabilizer] se na obrazovce zjasní oblast nízké úrovně šedé. (Snadno rozlišíte objekty na tmavých herních obrazovkách.) Snížením hodnoty parametru [Black Stabilizer] ztmavne oblast nízké úrovně šedé a zvýší se dynamický kontrast na obrazovce.</p>	

[Settings] > [Picture]	Popis			
[Color Adjust]	[Gamma]	[Mode 1], [Mode 2], [Mode 3]	Čím je hodnota nastavení gamma vyšší, tím je obraz tmavší. Stejně tak platí, že čím je hodnota nastavení gamma nižší, tím je obraz světlejší.	
		[Mode 4]	Pokud nepotřebujete upravit nastavení korekce gamma, vyberte možnost [Mode 4].	
	[Color Temp]	Nastavte si vlastní teplotu barev.		
		[Custom]	Můžete přizpůsobit červenou, zelenou a modrou barvu.	
		[6500K]	Nastaví barvu obrazu na načernalou teplotu barev 6500 K.	
		[7500K]	Nastaví barvu obrazu na teplotu barev 7500K, což je nastavení mezi červenou a modrou barvou.	
	[9300K]	Nastaví barvu obrazu na namodralou teplotu barev 9300 K.		
	[Red], [Green], [Blue]	Barvu obrazu můžete přizpůsobit pomocí barev [Red], [Green] a [Blue].		
	[Six Color]	Splňuje požadavky uživatele na barvy prostřednictvím úpravy barvy a sytosti šesti barev (červená, zelená, modrá, azurová, purpurová, žlutá) a uložení nastavení.		
		[Hue]	Umožňuje nastavit barevný tón obrazovky.	
[Saturation]		Umožňuje nastavit sytost barev obrazovky. Čím nižší je tato hodnota, tím méně syté a jasné jsou barvy. Čím vyšší je tato hodnota, tím sytější a tmavší jsou barvy.		
[Picture Reset]	[Do you want to reset your picture settings?]		[Yes]	Vrátí nastavení na výchozí hodnotu.
			[No]	Zruší výběr.

General

[Settings] > [General]	Popis
[Language]	Umožňuje nastavit menu na obrazovce na požadovaný jazyk.
[SMART ENERGY SAVING]	Šetří energii pomocí algoritmu kompenzace svítivosti.
[High]	Šetří energii pomocí funkce [SMART ENERGY SAVING] s vysokou účinností.
[Low]	Šetří energii pomocí funkce [SMART ENERGY SAVING] s nízkou účinností.
[Off]	Vypne funkci.
	<p>! POZNÁMKA</p> <ul style="list-style-type: none"> Míra úspory energie se může lišit v závislosti na panelu a dodavateli panelu. Pokud vyberete možnost [SMART ENERGY SAVING] s hodnotami [High] (Vysoká) nebo [Low] (Nízká), svítivost monitoru se sníží nebo zvýší v závislosti na zdroji.
[Power LED]	<p>Zapne/vypne kontrolku LED napájení na čelní straně monitoru.</p> <p>! POZNÁMKA</p> <ul style="list-style-type: none"> Je-li tato funkce zapnuta, kontrolka LED napájení funguje následovně: <ul style="list-style-type: none"> Režim Zapnuto: Bílá Režim spánku: Bílé blikání Režim Vypnuto: Vypnuto
[Automatic Standby]	Funkce, která automaticky vypíná monitor, není-li na obrazovce po určitou dobu žádný pohyb. Můžete nastavit časovač funkce automatické vypnutí. ([Off], [4H], [6H], a [8H])
[DisplayPort Version]	Nastavte Verzi DisplayPort/USB-C na stejnou verzi, jakou má připojené externí zařízení. ([1.4], [1.2] nebo [1.1]). Chcete-li použít funkci HDR, nastavte ji na [1.4].

[Settings] > [General]	Popis			
[HDMI ULTRA HD Deep Color]	Poskytuje ostřejší obraz, jestliže je připojeno zařízení podporující rozlišení ULTRA HD Deep Color.			
	Podporovaný formát 4K při 60 Hz			
	Rozlišení	Obnovovací kmitočet (Hz)	Hloubka barev / barevné vzorkování	
			8 bitů	10 bitů
	3840 x 2160	59,94 60,00	YCbCr 4:2:0	
			YCbCr 4:2:2	
			YCbCr 4:4:4	-
RGB 4:4:4			-	
<p>! POZNÁMKA</p> <ul style="list-style-type: none"> • Chcete-li použít funkci [HDMI ULTRA HD Deep Color], nastavte tuto možnost na [On]. • Pokud připojené zařízení nepodporuje funkci Deep Color (hluboké barvy), obraz nebo zvuk nemusí fungovat správně. V tomto případě nastavte tuto možnost na [Off]. 				
[Local Dimming]	Maximalizuje kontrastní poměr zjasněním jasných oblastí obrazovky a ztmavením tmavých oblastí obrazovky.			
	<p>! POZNÁMKA</p> <ul style="list-style-type: none"> • Nastavení této možnosti na [Off] může zvýšit spotřebu energie. 			
	[Off]	Vypne funkci.		
	[On]	Aktivuje funkci [Local Dimming].		
[Auto]	Automaticky nastaví kontrastní poměr podle obrazovky pro vysoký dynamický rozsah.			

[Settings] > [General]	Popis		
[Buzzer]	Tato funkce umožňuje nastavit zvuk produkovaný funkcí [Buzzer] při zapnutém napájení monitoru na hodnotu [On] nebo [Off].		
[OSD Lock]	Tato funkce deaktivuje nastavení a úpravu nabídek.		
[Deep Sleep Mode]	Když je zapnut Deep Sleep Mode, je minimalizována spotřeba proudu a monitor je v pohotovostním režimu.		
	[On]	Aktivuje funkci Deep Sleep Mode.	
	[Off]	Deaktivuje funkci Deep Sleep Mode.	
	<p>! POZNÁMKA</p> <ul style="list-style-type: none"> • Funkce USB HUB nebude fungovat v režimu standby a režim Deep sleep Mode je v režimu standby povolen. 		
[Information]	Zobrazí se následující informace o monitoru: [Serial Number], [Total Power On Time], [Resolution].		
[Reset to Initial Settings]	[Do you want to reset your settings?]	[Yes]	Vrátí nastavení na výchozí hodnotu.
		[No]	Zrušit obnovení.

ŘEŠENÍ PROBLÉMŮ

Na obrazovce se nic nezobrazuje.	
Je zapojena napájecí šňůra monitoru?	<ul style="list-style-type: none">• Zkontrolujte, zda je napájecí šňůra správně zapojena do elektrické zásuvky.
Svítlí indikátor LED napájení?	<ul style="list-style-type: none">• Zkontrolujte připojení napájecí kabelu a stiskněte tlačítko napájení.
Je zapnuto napájení a je indikátor LED napájení bílý?	<ul style="list-style-type: none">• Zkontrolujte, že je připojený vstup aktivní ([Settings] > [Input]).
Zobrazuje se hlášení [No Signal]?	<ul style="list-style-type: none">• Tato zpráva se zobrazuje v případě, že signálový kabel mezi počítačem a monitorem chybí nebo je odpojený. Zkontrolujte kabel a znovu jej připojte.
Zobrazuje se zpráva [Out of Range]?	<ul style="list-style-type: none">• K tomu dochází v případě, že jsou signály přenášeny z počítače (grafické karty) mimo rozsah horizontální nebo vertikální frekvence monitoru. Nastavte vhodnou frekvenci podle informací v části Specifikace produktu v této příručce.
Zobrazení obrazovky je nestabilní a rozstřesené. / Obrazy na monitoru zanechávají stínové stopy.	
Vybrali jste vhodné rozlišení?	<ul style="list-style-type: none">• Je-li vybráno rozlišení HDMI 1080i 60/50 Hz (prokládané řádkování), obrazovka může blikat. Změňte rozlišení na 1080p nebo doporučené rozlišení.• Pokud grafická karta není nastavena na doporučené (optimální) rozlišení, může to vést k rozmazání textu, ztmavení obrazovky, zmenšení oblasti zobrazení nebo nesprávnému zarovnání displeje.• Způsob nastavování se může lišit v závislosti na počítači a operačním systému. Některá rozlišení nemusí být v závislosti na výkonnosti grafické karty k dispozici. Jedná-li se o tento případ, obraťte se s žádostí o pomoc na výrobce počítače nebo grafické karty.
Dochází k uchování obrazu i v případě, že je monitor vypnutý?	<ul style="list-style-type: none">• Zobrazení statického obrazu po delší dobu může poškodit obrazovku a způsobit přetrvávání obrazu.• Abyste prodloužili životnost monitoru, použijte spořič obrazovky.
Objevují se na obrazovce skvrny?	<ul style="list-style-type: none">• Při používání monitoru se mohou na obrazovce objevit pixelové skvrny (červené, zelené, modré, bílé nebo černé). Tento jev je u obrazovky LCD normální. Nejde o chybu, ani to nesouvisí s výkonem monitoru.
Některé funkce jsou vypnuty.	
Jsou některé funkce nedostupné, když stisknete tlačítko Menu?	<ul style="list-style-type: none">• OSD je uzamčeno. Deaktivujte možnost [OSD Lock] v nabídce [General].

Vidíte zprávu „Nerozpoznaný monitor, nalezen monitor Plug and Play (VESA DDC)“?

Nainstalovali jste ovladač monitoru?

- Nezapomeňte si nainstalovat ovladač zobrazení z našich webových stránek: <http://www.lg.com>.
- Zkontrolujte, zda grafická karta podporuje funkci Plug and Play.

Ze sluchátek nevychází žádný zvuk.

Je obraz zobrazován bez zvuku?

- Ujistěte se, že jsou porty pro sluchátka řádně připojeny.
- Zkuste zvýšit hlasitost pomocí ovladače.
- Nastavte výstup zvuku počítače na používaný monitor. (Nastavení se může lišit podle toho, který operační systém používáte.)

SPECIFIKACE PRODUKTU

Hloubka barev	Je podporována 8bitová/10bitová barva.		
Rozlišení	Maximální rozlišení	3840 × 2160 při 60 Hz	
	Doporučené rozlišení	3840 × 2160 při 60 Hz	
Zdroje napájení	Napájení	19,5 V --- 8,0 A	
	Spotřeba energie (Typická)	Režim zapnuto: 70 W Typ. (Podmínky odhalení)* Režim spánku ≤ 0,5 W (Stav vstupu HDMI / DP)** Režim Vypnuto ≤ 0,3 W	
Adaptér střídavého proudu	Typ ACC-LATP1, vyrobený společností SHENZHEN HONOR ELECTRONIC CO., LTD Vstup: 100-240 V~, 50/60 Hz, 3,0 A Výstup: 19,5 V --- 10,8 A		
Okolní prostředí	Provozní podmínky	Teplota	0 °C až 40 °C
		Vlhkost	Méně než 80 %
	Skladovací podmínky	Teplota	-20 °C až 60 °C
		Vlhkost	Méně než 85 %
Rozměry	Velikost monitoru (šířka × výška × hloubka)		
	Se stojanem (mm)	728,1 x 601,7 x 230,0	
	Bez stojanu (mm)	728,1 x 424,6 x 49,9	
Hmotnost (bez obalu)	Se stojanem (kg)	7,3	
	Bez stojanu (kg)	5,6	

Technické údaje se mohou změnit bez předchozího upozornění.

Spotřeba energie se může lišit v závislosti na provozních podmínkách a nastavení monitoru.

* Spotřeba režimu Zapnuto je měřena zkušební normou LGE (model Zcela bílé, maximální rozlišení).

** V případě vstupu USB-C se může spotřeba napájení v režimu Spánek lišit, v závislosti na připojeném zařízení.

** Monitor přechází do Režimu spánku po několika minutách (max. 5 minut).

Režim tovární podpory (předem nastavený režim, PC)

DisplayPort / USB-C

Předem nastavený režim	Horizontální frekvence (kHz)	Vertikální frekvence (Hz)	Polarita (H/V)	Poznámky
640 x 480	31,469	59,94	-/-	
800 x 600	37,879	60,317	+/+	
1024 x 768	48,363	60	-/-	
1152 x 864	54,347	60,05	+/+	
1280 x 720	45,00	60,00	+/+	
1280 x 800	49,702	59,810	-/+	
1280 x 1024	63,981	60,02	+/+	
1600 x 900	60,00	60,00	+/+	
1920 x 1080	67,5	60	+/-	
2560 x 1440	88,79	59,95	+/-	
3840 x 2160	66,66	30	+/-	
3840 x 2160	133,32	60	+/-	Preferované časování DP/USB-C

HDMI

Předem nastavený režim	Horizontální frekvence (kHz)	Vertikální frekvence (Hz)	Polarita (H/V)	Poznámky
640 x 480	31,469	59,94	-/-	
800 x 600	37,879	60,317	+/+	
1024 x 768	48,363	60	-/-	
1152 x 864	54,347	60,05	+/+	
1280 x 720	45,00	60,00	+/+	
1280 x 800	49,702	59,810	-/+	
1280 x 1024	63,981	60,02	+/+	
1600 x 900	60,00	60,00	+/+	
1920 x 1080	67,5	60	+/-	
2560 x 1440	88,79	59,95	+/-	
3840 x 2160	67,5	30	+/-	Preferované časování HDMI1.4, [HDMI ULTRA HD Deep Color]: [Off]
3840 x 2160	135	60	+/-	Preferované časování HDMI2.0, [HDMI ULTRA HD Deep Color]: [On]

Časování HDMI (Video)

Předem nastavený režim	Horizontální frekvence (kHz)	Vertikální frekvence (Hz)
480P	31,5	60
720P	45	60
1080P	67,5	60
2160P	135	60



Model a výrobní číslo výrobku jsou umístěny na zadní straně a na jedné straně výrobku.

Nahrajte je níže v případě, že budete potřebovat servis.

Model

Sériové číslo
