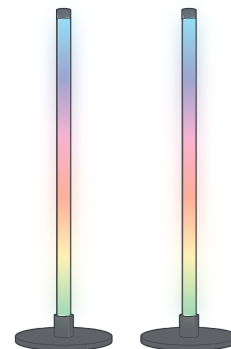




Nedis SmartLife

## Chytrá rohová stolní lampa

Číslo položky: WIFILD10RGBW



Nedis BV  
De Tweeling 28, 5215 MC 's-Hertogenbosch, Nizozemsko

### O tomto dokumentu

Tento dokument je uživatelskou příručkou a obsahuje veškeré informace potřebné ke správnému, účinnému a bezpečnému používání výrobku.

Tato uživatelská příručka je určena koncovému uživateli. Před instalací či používáním výrobku si pečlivě přečtěte zde obsažené informace.

- Příručku vždy uchovejte spolu s výrobkem pro případné budoucí použití.
- Obal uschovejte pro případné budoucí použití.

### Použité symboly

#### **VAROVÁNÍ!**

Toto slovo se používá k označení potenciálně nebezpečné situace, která, pokud se jí nevyhnete, může mít za následek smrt nebo vážné zranění.

#### **UPOZORNĚNÍ!**

Toto slovo se používá k označení potenciálně nebezpečné situace, která, pokud se jí nevyhnete, může mít za následek lehké nebo střední zranění.

#### ***UPOZORNĚNÍ***

Toto slovo se používá k popisu postupů nesouvisejících s fyzickým zraněním.

Označuje důležité informace, které přímo nesouvisejí s bezpečností.



## Zamýšlené a předpokládané nezamýšlené použití

Tato stolní lampa je určena k osvětlení místnosti bílým nebo barevným ambientním světlem.

Výrobek používejte pouze tak, jak je popsáno v této uživatelské příručce.

Jakékoli jiné použití výrobku, které není popsáno v této příručce, je považováno za nezamýšlené použití a může vést ke zranění, poškození výrobku a zrušení záruky.

Níže uvedené případy jsou považovány za předvídatelné nezamýšlené použití:

- Nedodržení pokynů v této uživatelské příručce.
- Neoprávněné úpravy výrobku.
- Použití náhradních dílů nebo příslušenství, které není doporučeno výrobcem.
- Neodstranění vad výrobku, které zvyšují bezpečnostní rizika.
- Používání, které vybočuje ze stanovených provozních podmínek.

## Bezpečnostní pokyny

○

### **VAROVÁNÍ!**

○

Riziko požáru:

○

- Výrobek nepoužívejte, pokud je jakákoli část poškozená nebo vadná. Poškozený nebo vadný výrobek okamžitě vyměňte.

○

Elektrické riziko:

○

- Neponořujte výrobek do vody ani jiných kapalin.

○

- Nesnažte se výrobek otevřít. Výrobek smí za účelem údržby otvírat pouze autorizovaný technik.

○

Riziko udušení:

○

- Nenechte děti, aby si hrály s obalovým materiálem. Obalový materiál uchovávejte mimo dosah dětí.

### **UPOZORNĚNÍ!**

Riziko převrhnutí:

- Když výrobek používáte, nenechávejte v jeho blízkosti děti bez dozoru a zabraňte, aby si děti s výrobkem hrály. Během používání výrobku mějte děti vždy pod dohledem.

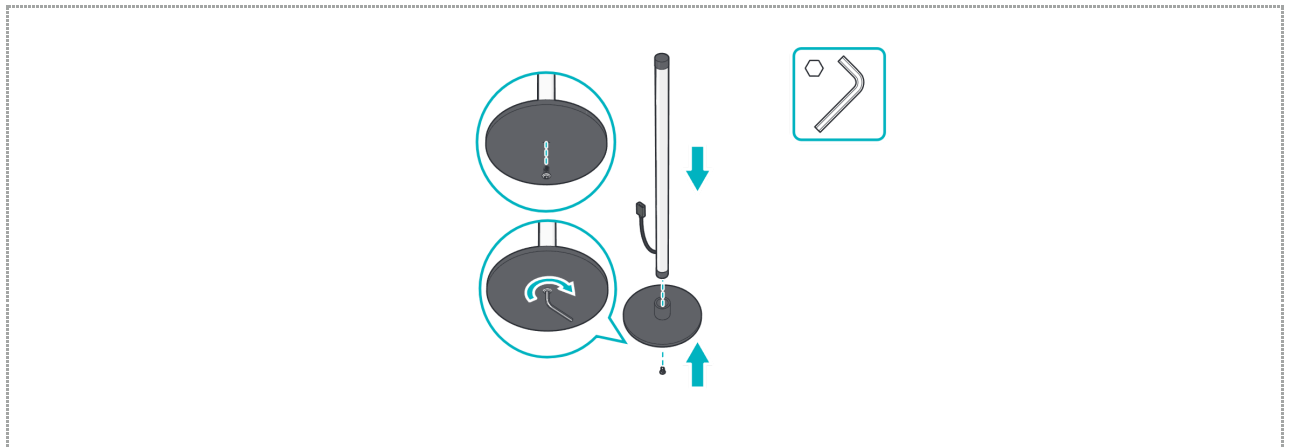
### **UPOZORNĚNÍ**

Riziko poškození výrobku:

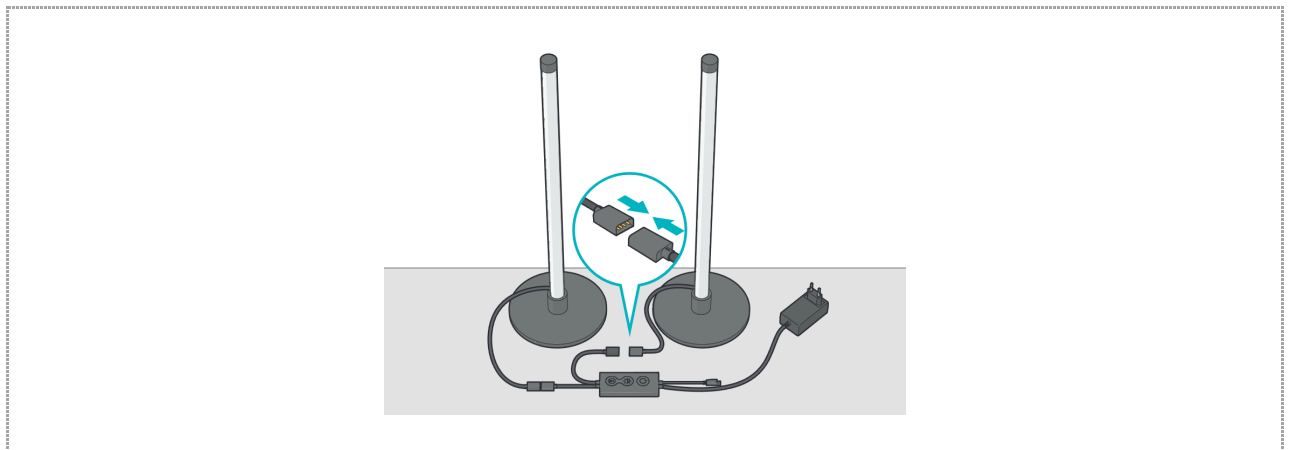
- Na výrobku neprovádějte žádné úpravy. Úpravy mohou ovlivnit bezpečnost, záruku a řádné fungování výrobku.

# Instalace

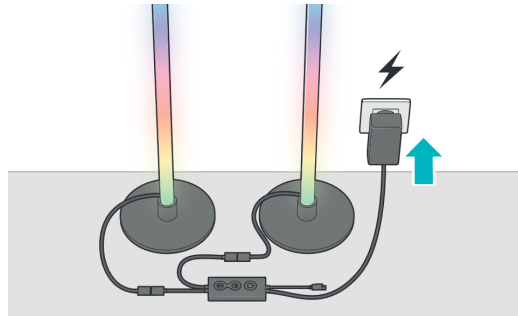
## Instalace výrobku



1. Připojte lampu k základně pomocí šroubu s inbusovou hlavou. Dotáhněte šroub inbusovým klíčem.
2. Pro druhou lampu opakujte krok 1.



3. Připojte ke světelným lištám ovladač.



4. Zapojte napájecí adaptér do zásuvky.



- 
- 
- Po zapojení adaptéru do zásuvky začne světlo automaticky každé dvě sekundy blikat.
- Pokud se světla automaticky nerozblíkají, stiskem a podržením tlačítka
- zapnutí/vypnutí na 5 sekund aktivujte nastavení Wi-Fi.
- 5. Zadejte údaje sítě Wi-Fi a klepněte na **Potvrdit**.
- 6. Řiďte se pokyny uvedenými v aplikaci.
- 
- 

## ○ Použití

### Ovladač



Krátké stisknutí:



Zapínání/vypínání výrobku.

Stisk a podržení na dobu 5 s:


Aktivace nastavení Wi-Fi pro připojení výrobku k aplikaci SmartLife ve vašem mobilním zařízení prostřednictvím Wi-Fi.

## Uživatelská příručka

CS | ▾

	Stisk a podržení: Změna jasu.
	Dvojité stisknutí: Změna režimu (statický, přednastavení, vlastní nebo hudba).  Stisk a podržení: (De)aktivace hudebního režimu.

## Dálkové ovládání

	Aktivace světelný efektů v reakci na zvuk.
	Spuštění/pozastavení světel.
	Zapínání/vypínání výrobku.
	Změna režimu (statický, přednastavení, vlastní nebo hudba).
	Změny rychlosti přechodu mezi barvami.
	Náhodná změna světelného režimu.
	Změna jasu.
	Změna teploty barvy světla.

## Získání aplikace Nedis SmartLife

  
Download

  
Nedis SmartLife



- Stáhněte si aplikaci Nedis SmartLife umožňující připojení, ovládání a kombinování všech výrobků Nedis SmartLife.

## Údržba

### **VAROVÁNÍ!**

Elektrické riziko:

- Neponořujte výrobek do vody ani jiných kapalin.
- Nesnažte se výrobek otevřít. Výrobek smí za účelem údržby otevírat pouze autorizovaný technik.

Každý měsíc výrobek vyčistěte měkkým, suchým hadříkem.

## Řešení problémů

Výrobek se nepřipojí k aplikaci Nedis Smartlife.

Výrobek není připojen ke zdroji napájení.

Zkontrolujte napájecí kabely.

Vaše mobilní zařízení není připojení k Wi-Fi.

Připojte své mobilní zařízení k Wi-Fi.

Směrovač je nastavený na 5Ghz Wi-Fi.

Nastavte směrovač na 2,4Ghz Wi-Fi.

Výrobek není v režimu párování.

Stiskem a podržením tlačítka zap./vyp. na dobu 5 sekund aktivujte nastavení Wi-Fi.

Pokud potíže přetrvávají, obraťte se na dodavatele nebo oddělení služeb zákazníkům společnosti Nedis.

## Likvidace



Pro více informací se obraťte na prodejce nebo místní orgány odpovědné za nakládání s odpady.

Likvidaci tohoto produktu provádějte v příslušné sběrně. Nevyhazujte tento výrobek s komunálním odpadem.

## Vyloučení odpovědnosti

Společnost Nedis si vyhrazuje právo měnit design, specifikace a kritéria výkonu výrobku bez předchozího oznámení či jakékoli povinnosti.

## Prohlášení o shodě

Společnost Nedis B.V. coby výrobce prohlašuje, že výrobek WIFILD10RGBW značky Nedis®, vyrobený v Číně, byl přezkoušen v souladu se všemi relevantními normami a nařízeními EK a že všemi zkouškami úspěšně prošel. Patří sem mimo jiné také nařízení RED 2014/53/EU.



- 
- 
- 
- 
- 
- 
- 
- 
- 
- 
- 
-