

# PHILIPS

IPL epilátor s funkcí  
SenseIQ

Lumea IPL 9900  
Series

Senzor SmartSkin

4 inteligentní nastavce: tělo,  
obličej, bikiny, podpaží

Exkluzivní funkce aplikace na  
základě umělé inteligence

Použití s kabelem i bez něj

BRI976/00



## Náš nejchytřejší systém IPL s exkluzivními funkcemi SkinAI

Užijte si 12 měsíců hladké pokožky bez chloupků\*

Objevte naše dosud nejchytřejší IPL zařízení a užijte si hladkou pokožku bez chloupků až 12 měsíců\*. Nejrychlejší a neúčinnější bezdrátový přístroj Lumea IPL s technologií SenseIQ navíc přináší exkluzivní funkce SkinAI v aplikaci Philips Lumea IPL. Získejte personalizovanou analýzu pleti a průvodce ošetřením využívající umělou inteligenci (AI) pro ještě lepší výsledky a cílenou péči o pleť.

### Jemný a účinný pro dlouhodobě hladkou pokožku

- Vyvinuto ve spolupráci s dermatology pro snadné, bezpečné a účinné použití
- Jediné zařízení Lumea, které nabízí možnost bezdrátového provozu
- Při dvou ošetřeních měsíčně uvidíte rychlé výsledky

### Kompletní ošetření těla i obličeje

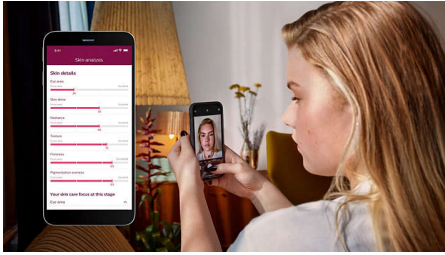
- Kompletní ošetření těla i obličeje se 4 chytrými nastavci
- Vhodné pro většinu odstínů pokožky a barev chloupků

### Odstraňování chloupků pomocí IPL vám na míru

- Personalizovaná analýza pleti pomocí SkinAI
- Šetrnost a pohodlí díky technologii SenseIQ

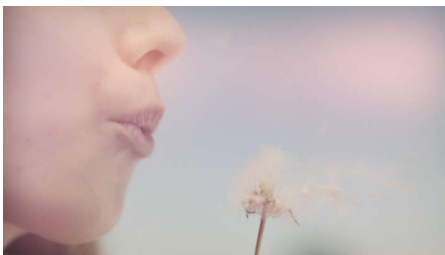
# Přednosti

## Exkluzivní funkce SkinAI



Naše bezplatná asistenční aplikace vám poskytne podrobné vedení. Nyní je navíc vybavena exkluzivní technologií SkinAI, díky které dovede analyzovat vaši pleť a sledovat redukci chloupků s využitím umělé inteligence (AI).

## Vyvinuto ve spolupráci s dermatology



Společnost Philips je přední výrobce zdravotnických technologií a ve spolupráci s dermatology vyvinula IPL epilátor Lumea pro snadné, bezpečné a efektivní použití v soukromí vašeho domova. Zařízení Lumea IPL je založeno na technologiích používaných v profesionálních salonech a nabízí jemné ošetření i v citlivých oblastech.

## 4 chytré nastavce



Speciálně navržené nastavce jsou dokonale přizpůsobeny křivkám vašeho těla a po připojení spustí ten nejúčinnější program pro každou oblast. Obličej: Plochý design a malé okénko s UV filtrem. Tělo: Zakřivený směrem dovnitř s velkým okénkem. Linie bikin a podpaží: Zakřivený směrem ven pro obtížně dostupné oblasti.

## 2x měsíčně pro rychlé výsledky



Ze začátku každé 2 týdny – tedy o polovinu méně často než u ostatních značek. Poté stačí jen drobné úpravy jednou za měsíc. To je vše. Ošetření obou lýtek trvá 8,5 minuty.

## Technologie SenseIQ



IPL epilátor Lumea 9900 nabízí pět snadno nastavitelných intenzit světla. Senzor SmartSkin detekuje tón vaší pokožky a pomůže

vám najít to nejpohodlnější nastavení. Chytré nastavce přizpůsobí ošetření každé oblasti těla.

## Funguje i bezdrátově



Epilátor Philips Lumea 9900 je naše jediné zařízení IPL s bezdrátovou funkcí pro ještě větší pohodlí. Snadněji se s ním dostanete přesně tam, kam potřebujete, a můžete ho používat kdekoli chcete.

## Pro většinu typů pokožky a chloupků



Přístroj IPL potřebuje kontrast mezi pigmentem chloupků a pigmentem pleti, proto nejlépe funguje na přirozeně hnědých a černých chloupcích a světlých až tmavě hnědých odstínech pleti (I-V).

# Specifikace

## Přílohy s technickými údaji

**Nástavec pro epilaci těla:** Tvar: konvexní zakřivení, Velikost okénka: 4,1 cm<sup>2</sup>, Ošetření na míru pro tělo: nohy, paže a břicho

**Nástavec pro epilaci tváře:** Tvar: plochý, Velikost okénka: 2 cm<sup>2</sup>, speciální filtr, Ošetření na míru pro obličej: horní ret, brada a oblouk čelisti

**Nástavec pro epilaci bikin:** Tvar: konkávní zakřivení, Velikost okénka: 3 cm<sup>2</sup>, Ošetření na míru pro citlivou pokožku v oblasti bikin

**Nástavec pro epilaci podpaží:** Tvar: konkávní zakřivení, Velikost okénka: 3 cm<sup>2</sup>, Ošetření na míru pro oblast podpaží

## Bezpečnost a upravitelná nastavení

**Integrovaný UV filtr:** Chrání pokožku před UV zářením

**5 nastavení světelné energie:** Nastavitelný podle typu pokožky

**Integrovaný bezpečnostní systém:** Zabránění nechtěným zábleskům

**Snímač odstínu pokožky:** Zjistí odstín vaší pokožky

**Snímač SmartSkin:** Vhodné nastavení podle potřeby

## Režim aplikace

**Posun a záblesk:** Pro rychlé použití

**Použití s kabelem / bezdrátové:** Použití s kabelem i bez něj

**Přítlačení a záblesk:** Pro ošetření malých oblastí

## Technické údaje

**Napětí:** 100–240 V

**Typ baterie:** Nabíjecí baterie

**Vysoce výkonná lampa:** Dlouhodobá výdrž, 450 000 záblesků pulzního světla, což odpovídá 39 letům životnosti lampy\*\*\*\*

## Servis

**Záruka:** 2 roky globální záruky + 1 rok záruky navíc při registraci produktu do 90 dnů

## Včetně položek

**Návod k obsluze:** Uživatelská příručka

**Skladování:** Luxusní pouzdro

**Adaptér:** 19,5 V / 4 000 mA

## Doba aplikace

**Holeň:** 8,5 min

**Podpaží:** 2,5 min

**Linie bikin:** 2 minuty

**Oblast tváře:** 1,5 min



\* Průměrný výsledek redukce chloupků po 12 ošetřeních: 86% na lýtkách, 70 % v oblasti třísel, 67 % v podpaží.

\*\* Při dodržování plánu ošetření. Výpočet při použití na lýtkách, tříslech, podpaží a tváři. Životnost lampy neprodlužuje 2letou celosvětovou záruku společnosti Philips.

\*\*\* Životnost lampy neprodlužuje 2letou celosvětovou záruku společnosti Philips.