

SAMSUNG

UŽIVATELSKÁ PŘÍRUČKA

Herní monitor

S24AG30 * S27AG30*

Barva a vzhled se mohou lišit podle výrobku. Specifikace mohou být změněny bez předchozího upozornění za účelem zlepšení výkonu výrobku.

Změny obsahu této příručky za účelem zlepšení kvality bez upozornění jsou vyhrazeny.

© Samsung

Vlastníkem autorských práv k této příručce je společnost Samsung.

Používání nebo rozmnožování této příručky či jejích částí bez souhlasu společnosti Samsung je zakázáno.

Jiné ochranné známky než Samsung jsou majetkem příslušných vlastníků.

V následujících případech může být účtován správní poplatek:

(a) Pokud přivoláte technika, ale na výrobku nebude zjištěna žádná závada (např. protože jste si nepřečetli uživatelskou příručku).

(b) Pokud přístroj přinesete do opravy, ale na výrobku nebude zjištěna žádná závada (např. protože jste si nepřečetli uživatelskou příručku).

O výši správního poplatku budete informováni před návštěvou technika.

Obsah

Před použitím produktu

Bezpečnostní pokyny	4
Elektřina a Bezpečnost	4
Instalace	5
Operace	6
Uklízení	8
Používejte produkt ve správné pozici	8

Příprava

Instalace	9
Instalace Držáku	9
Sejměte Držák	10
Co je třeba věnovat pozornost při manipulaci s produkty	10
Kontrola prostoru kolem produktu	11
Nastavení sklonu a výšky Produktu	11
Rotace produktu	12
Zámek proti krádeži	13
Specifikace Sady Pro Montáž Na Zed' (VESA)	13
Ovládání Panel	14

Připojení a Používání Zdrojového Zařízení

Před připojením produktu si přečtěte níže.	15
Přístavy	15
Připojení a Používání PC	16
Připojení pomocí kabelu HDMI	16
Připojení pomocí kabelu HDMI-DVI	16
Připojení pomocí kabelu DP	16
Připojte smyčkové sluchátko nebo sluchátko	16
Připojení napájení	17
Úklid připojených kabelů	17
Nastavení Optimálního Rozlišení	18

Nabídek

Hra	19
Obrázek	22
Zobrazení na obrazovce	25
Systém	25
Informace	27

Instalace softwaru

Snadný Prostředí Krabice	28
Omezení a problémy během instalace	28
Požadavky na systém	28
Instalace ovladače	28

Průvodce Řešením Problémů

Požadavky před kontaktováním Zákazníkům Servisním Střediska Samsung	29
Diagnostika produktu (Problém s obrazovkou)	29
Kontrola Rozlišení a Frekvence	29
Zkontrolujte následující.	29
Otázky a Odpovědi	31

Obsah

Specifikace

Generál	32
Standardní Signál Způsob Stolek	33

Apendix

Odpovědnosti Odpovídající Placeným Službám (Platby Spotřebitelům)	35
Není Vada Produktu	35
Vinou klienta poškození produktu	35
Ostatní	35
FreeSync (pro grafickou kartu AMD)	36

Kapitola 01

Před použitím produktu

Bezpečnostní pokyny







Varování Pokud není používán v souladu s návodem k použití, může způsobit vážná nebo smrtelná zranění.

Pozor Pokud není používán v souladu s návodem k použití, může způsobit zranění osob nebo poškození majetku.

POZOR

NEBEZPEČÍ ÚRAZU ELEKTRICKÝM PROUDEM, NEOTVÁRAJTE.

POZOR: ABYSTE PŘEDEŠLI ÚRAZU ELEKTRICKÝM PROUDEM, NESNÍMEJTE KRYT (NEBO ZADNÍ). NEEXISTUJÍ ŽÁDNÉ VNITŘNÍ SOUČÁSTI OPRAVITELNÉ UŽIVATELEM. VEŠKERÉ SLUŽBY VÁM POSKYTNE ODBORNĚ KVALIFIKOVANÁ OSOBA.

	Tento symbol označuje, že uvnitř součásti je vysoký tlak. Jakýkoli kontakt s jakoukoli částí vnitřních částí tohoto produktu je nebezpečný.		AC napětí: Tempo napětí označené tímto symbolem je AC napětí.
	Tento symbol označuje, že produkt již obsahuje důležité referenční dokumenty týkající se provozu produktu a metod údržby.		DC napětí: Tempo napětí označené tímto symbolem je DC napětí
	Třída II produkt: Tento symbol označuje, že zde není nutné připojovat bezpečnostní zemnicí (zem) vodič. Pokud na výrobku s napájecím kabelem není žádný takový symbol, MUSÍ být výrobek spolehlivě a pevně připojen k ochrannému uzemnění (zem).		Pozor. Konzultovate z návodu k použití produktu: Tento symbol vede uživatele k tomu, aby si přečetl návod k použití a získal další informace týkající se bezpečnosti.

Elektřina a Bezpečnost

Varování

- Nepoužívejte poškozené napájecí kabely, zástrčky ani uvolněné zásuvky.
- Nepřipojujte k použití více produktů do jedné elektrické zásuvky.
- Nedotýkejte se zástrčky napájecího kabelu, když máte mokré ruce.
- Vložte všechny napájecí zástrčky pevně do zásuvky, aby nedošlo k jejich uvolnění.
- Připojte zástrčku do zásuvky s uzemňovacím vodičem (typu 1 izolované zařízení pouze).
- Neohýbejte ani násilně netahejte za napájecí kabel. Nepokládejte na napájecí kabel těžké předměty.
- Neumisťujte napájecí kabel ani zařízení v blízkosti zdrojů.
- Veškerý prach kolem kolíků zástrčky nebo zásuvky je třeba otřít suchým hadříkem.

Pozor

- Pokud je produkt používán, neodpojujte jej.
- Používejte pouze napájecí kabel dodávaný s produkty Samsung. Nepoužívejte napájecí kabel dodaný s výrobkem společně s jinými výrobky.
- Udržujte síťovou zásuvku se zapojenou a odblokovanou zástrčkou.
 - Síťový kabel musí být odpojen, aby se v případě problému přerušilo napájení produktu.
- Před odpojením napájecího kabelu ze zásuvky jej pevně uchopte za zástrčku.

Instalace

Varování

- NA VÝROBEK NEPOKLÁDEJTE SVÍČKY, REPELENTY ANI CIGARETY. NEBUŽTE NAINSTALOVAT TENTO PRODUKT V BLÍZKOSTI ZDROJŮ.
- Neinstalujte tento výrobek na špatně větrané místo: například do knihovny nebo skříňě.
- Kvůli větrání instalujte výrobek nejméně 10 centimetr od stěny
- Uchovávejte plastové obaly produktu mimo dosah dětí.
 - Děti se mohou zadusit.
- Neinstalujte výrobek na nestabilní nebo vibrancy povrchy (nebezpečné police, nakloněné roviny atd.)
 - Pád produktu může způsobit poškození nebo zranění osob.
 - Používáte-li výrobek na místě se silnými vibracemi mohlo by dojít k poškození produktu nebo požáru.
- Neinstalujte výrobek na vozidlo nebo místa s prachem, vlhkostí (kapičky vody atd.), olejem nebo kouřem.
- Nevystavujte výrobek přímo na přímém slunečním světle nebo při vysokých teplotách nebo na předmětech s vysokou teplotou, jako jsou kamna.
 - Mohlo by to zkrátit životnost výrobku, jinak by mohlo dojít k požáru.
- Neinstalujte produkt tak, aby na něj mohly kojenci a malé děti dosáhnout.
 - Výrobek může spadnout a způsobit zranění dětí.
- Jedlý olej, jako je sójový olej, mohlo by dojít k poškození nebo deformaci produktu. Neinstalujte výrobek v blízkosti kuchyně nebo skříňky.

Pozor

- Při přemísťování výrobek neupustte.
- Neodkládejte produkt na přední straně.
- Při instalaci produktu na skříňku nebo polici, ujistěte se, že spodní okraj přední části produktu nevyčnívá přes skříňku nebo polici.
 - Pád produktu může způsobit poškození nebo zranění osob.
 - Výrobek lze instalovat pouze na skříň nebo polici vhodné velikosti.
- Opatrně položte produkt.
 - Může dojít k poruše produktu nebo zranění osob.
- Pokud je produkt nainstalován v neobvyklém prostředí (vystaveno spoustě prachu, chemický materiál, extrémní teplotní podmínky nebo místa s vysokou vlhkostí nebo tam, kde musí produkt běžet nepřetržitě po dlouhou dobu) může vážně ovlivnit výkon produktu.
 - Chcete-li produkt nainstalovat do těchto umístění, nezapomeňte se poradit se Zákaznickým Servisním Střediskem Samsung.
- Před sestavením produktu položte výrobek na rovný a stabilní povrch, takže obrazovka směřuje dolů.
 - Produkt je zahnutý. Aplikujte na výrobek tlak na rovný povrch mohlo by dojít k poškození produktu. Když je výrobek položen na zemi, nahoru nebo dolů, netlačte na to.

Operace

Varování

- Existuje vysoké napětí uvnitř produktu. Nikdy nerozebírejte, opravíte, nebo upravíte produkt sami.
 - Kontaktujte Zákaznické Servisní Středisko Samsung pro opravy.
- Pokud chcete produkt přesunout, nejprve odpojte všechny kabely, včetně napájecího kabelu.
- Pokud produkt vydává neobvyklý zvuk, hořící zápach nebo kouř, ihned odpojte napájecí kabel a kontaktujte Zákaznické Servisní Středisko Samsung.
- Nedovolte dětem padající z produktu nebo lezecké výrobky.
 - Mohou se zranit děti nebo vážně zraněn.
- Vypněte napájení a odpojte napájecí kabel, pokud produkt náhodně spadne nebo je poškozeno pouzdro. Pak kontaktujte Zákaznické Servisní Středisko Samsung.
 - Nadále používat, může to způsobit požár nebo úraz elektrickým proudem.
- Nepokládejte těžké předměty nebo oblíbené položky dětí na horní straně produktu (Hračky, bonbóny atd.).
 - Když se děti snaží dostat hračky nebo bonbóny, výrobek nebo těžké předměty mohou spadnout, může způsobit to vážné zranění.
- V případě bouřky nebo blesku vypněte napájení produktu a odpojte napájecí kabel.
- Nenechte na výrobek spadnout žádné předměty ani na něj narazit.
- Netahejte za napájecí kabel ani za žádné kabely, přišli jste přesunout produkt.
- Nedotýkejte se produktu ani napájecí zástrčky, pokud zjistíte únik plynu. Taky, oblast vyvětrejte ihned.
- Netahejte za napájecí kabel ani za žádné kabely, zvedněte nebo přetáhněte produkt.
- Nepřibližujte se k produktu použijte nebo umístěte hořlavé spreje nebo hořlavé látky.
- Ujistěte se, že neblokuje větrací otvory ubrusy nebo závěsy.
 - Zvýšení vnitřní teploty produktu může způsobit požár.
- Nepokládejte kovové předměty (hůlky, mince, vlásenky atd.) nebo snadno zápalné předměty (papír, zápalky atd.) vložte do produktu (prostřednictvím větracích otvorů nebo vstupních / výstupních portů atd.).
 - Když do výrobku vnikne voda nebo jiné cizí látky, ujistěte se, že jste produkt vypnuli a odpojte napájecí kabel. Pak kontaktujte Zákaznické Servisní Středisko Samsung.
- Na horní část tohoto výrobku nepokládejte nádoby s tekutinami (Např. Vázy, sklenice, lahve atd.) nebo kovové předměty.
 - Když do výrobku vnikne voda nebo jiné cizí látky, ujistěte se, že jste produkt vypnuli a odpojte napájecí kabel. Pak kontaktujte Zákaznické Servisní Středisko Samsung.

Pozor

- Udržujte obraz na obrazovce statický po dlouhou dobu, mohlo by to způsobit zbytky obrazu nebo vadné pixely na obrazovce.
 - Pokud produkt delší dobu nepoužíváte, nastavte obrazovku na úsporný režim nebo spusťte spořič obrazovky filmu.
- Pokud tento produkt neplánujete používat delší dobu (na dovolenou atd.), odpojte napájecí kabel ze zásuvky.
 - Směs prachu a přehřátého tepla, tato situace může způsobit požár, úraz elektrickým proudem nebo únik elektrického proudu.
- Produkt může spadnout a poškodit nebo způsobit zranění.
 - Váš zrak se může zhoršit.
- Nedávejte AC/DC adaptéry dohromady.
- Před použitím AC/DC adaptéru odstraňte plastový sáček.
- Zabraňte vniknutí vody do adaptéru AC/DC nebo namočte zařízení.
 - Může to způsobit úraz elektrickým proudem nebo požár.
 - Nepoužívejte tento výrobek v deštivém nebo zasněženém počasí.
 - Když jsi probodl podlahu, dávejte pozor, abyste AC/DC adaptér nezmáčeli.
- Neumísťujte AC/DC adaptér v blízkosti jakéhokoli místa, kde lze použít topné zařízení.
 - V opačném případě, může dojít k požáru.
- Vložte prosím AC/DC adaptér uchovávejte na dobře větraném místě.
- Pokud je vstupní konec napájecího kabelu AC/DC napájecího adaptéru umístěn nahoru, voda nebo jiné cizí předměty se mohou dostat do adaptéru a způsobit nefunkčnost adaptéru.
Nezapomeňte připojit napájecí adaptér AC/DC položte rovně na stůl nebo podlahu.

- Neotáčejte produkt vzhůru nohama nebo se pohybujte nosným rámem.
 - Může to způsobit úraz elektrickým proudem nebo požár.
- Pokud zůstanete příliš dlouho u obrazovky, může dojít ke ztrátě zraku.
- Nepoužívejte zvlhčovače nebo kamna kolem produktu.
- Kdykoli je produkt používán po dobu 1 hodiny, vaše oči by měly odpočívat déle než 5 minut nebo nechte své oči dívat se na vzdálené objekty.
- Dlouhodobé zapnutí produktu způsobí jeho zahřátí, nedotýkejte se obrazovky.
- Zašlete prosím malé příslušenství k produktu, uchovávejte mimo dosah dětí.
- Při pohybu a úpravě úhlu umístění produktu, věnujte prosím větší pozornost.
 - Vaše ruka nebo prst by se mohl zaseknout a poranit.
 - Umístěte výrobek pod přílišným úhlem, může způsobit pád produktu a mohlo by dojít ke zranění osob.
- Na tento výrobek nepokládejte těžké předměty.
 - Může dojít k poruše produktu nebo zranění osob.
- Nezvyšujte příliš vysokou hlasitost při používání sluchátka.
 - Hlasitost je příliš nastavena, mohlo by dojít k poškození sluchu.

Uklízení

Vysoce lesklé modely budou mít na povrchu bílé skvrny, pokud se v blízkosti produktu používá ultrazvukový zvlhčovač.

- Chcete-li vyčistit vnitřek produktu, kontaktujte nejbližší Zákaznické Servisní Středisko Samsung (budete účtovat poplatek za službu.)

Nepoužívejte ruce ani jiné předměty stiskněte obrazovku produktu. Hrozí nebezpečí poškození obrazovky.

- Při čištění buďte opatrní, protože pokročilý LCD panel a exteriér je snadno poškrábatelný.

K vyčištění prosím proveďte následující kroky.

1 Vypněte produkt a PC.

2 Odpojte napájecí kabel od výrobku.

- Pevně držte zástrčku napájecího kabelu nedotýkejte se kabelu mokřými rukama. V opačném případě může dojít k úrazu elektrickým proudem.

3 Výrobek otřete čistým, suchým a měkkým hadříkem.

Namočte měkký hadřík, roztáhněte to znovu, poté otřete vnější část produktu měkkým hadříkem.

- Na výrobek nepoužívejte čisticí prostředky obsahující alkohol, rozpouštědla nebo povrchově aktivní látky.
- Nepoužívejte vodu ani saponát nastříkejte přímo na výrobek.

4 Po vyčištění připojte výrobek k napájecímu zdroji.

5 Zapněte produkt a PC.

Používejte produkt ve správné pozici



Používejte produkt ve správné pozici jak následuje:

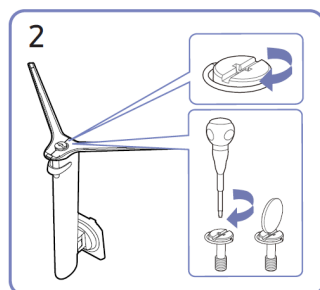
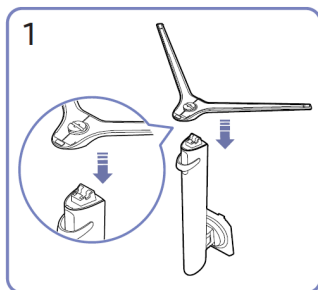
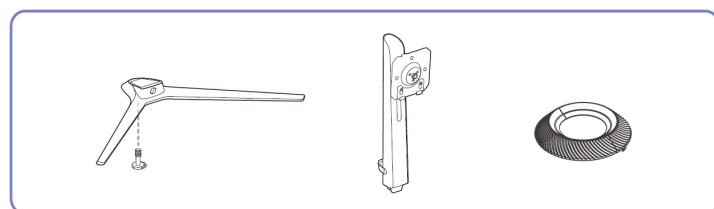
- Narovnejte si záda.
- Mezi očima a obrazovkou udržujte vzdálenost 45 až 50 centimetr, a mírně se dívejte dolů a dívejte se na obrazovku.
- Podívejte se přímo na obrazovku.
- Upravte úhel, aby na obrazovce nebyl žádný odraz světla.
- Předloktí držte kolmo k horní části paží, a držte ji rovnou hřbetem ruky.
- Lokty držte v pravém úhlu.
- Upravte výšku umístění produktu, aby se koleno mohlo ohnout o 90 stupňů nebo více, pata je upevněna na podlaze, a paže je nižší než srdce.
- Dělejte oční cvičení nebo často blikat, může zmírnit únavu očí.

Kapitola 02

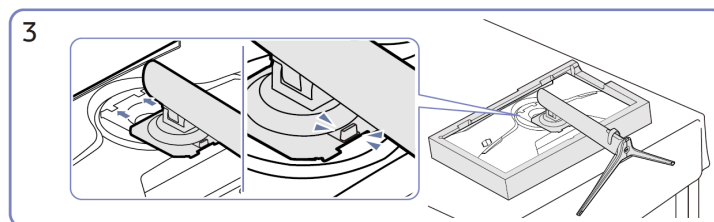
Příprava

Instalace

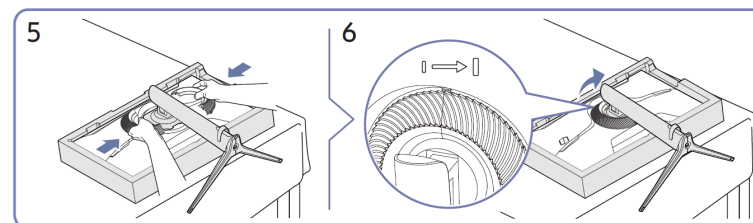
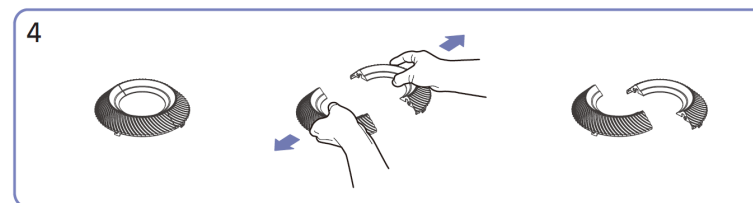
Instalace Držáku



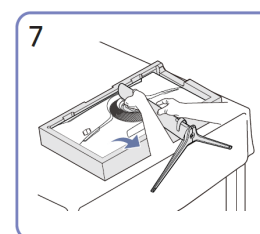
Postupujte podle pokynů na obrázku připojte základnu stojanu umístěte jej na krk stojanu. Zkontrolujte, zda je hrdlo držáku pevně spojeno. Šroub pro připojení je pevně připevněn ke spodní části základny stojanu.



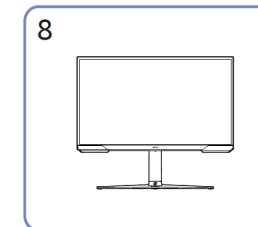
Jak je znázorněno na obrázku, postupujte ve směru označeném šipkou sestavený držák zatlačte do hlavního těla.



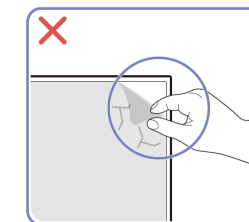
Sejměte dekorativní kryt. Namontujte dekorativní kryt ve směru šipky, poté otočte zdobené víčko ve směru hodinových ručiček podle značky.



Umístěte monitor do svislé polohy, jak je znázorněno na obrázku.



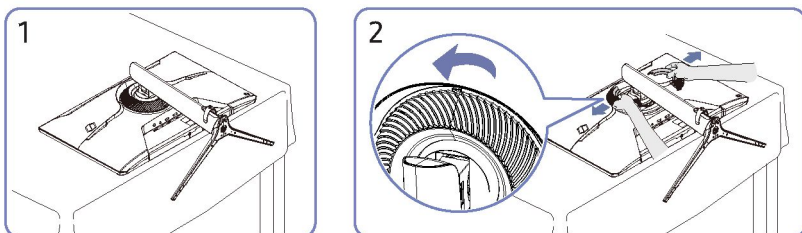
Po instalaci držáku umístěte produkt svisle.



Pozor
Prosím, nevytahujte to náhodně plastová fólie na panelu.
Pokud nespĺňujete požadavky, záruční servis může být omezen.

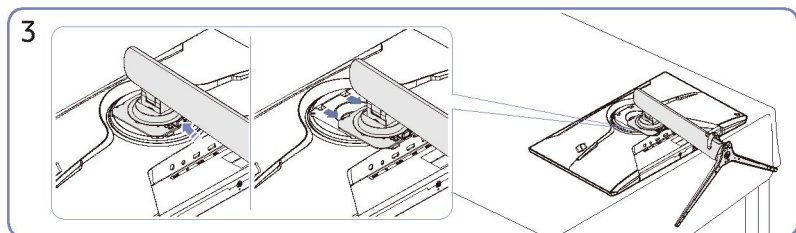
Sejměte Držák

- Před vyjmutím stojanu z produktu položte výrobek na rovný a stabilní povrch, a udělejte obrazovku lícem dolů.

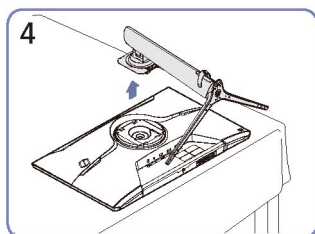


Jak ukazuje obrázek, položte monitor.

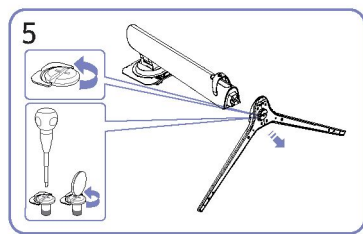
Otočte dekorativní kryt proti směru hodinových ručiček, poté sejměte kryt.



Chyťte uvolněte dno a poté zatáhněte držák dolů ve směru šipky.

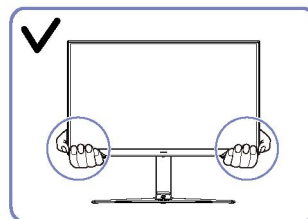


Umístěte jej do svislé polohy a sejměte ve směru označeném šipkou.

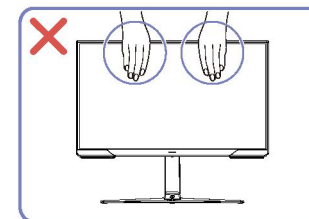


Po odpočinku, upevněte spojovací šroub na spodní straně základny stojanu.

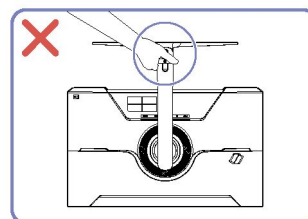
Co je třeba věnovat pozornost při manipulaci s produkty



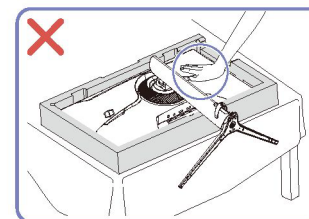
- Při přemísťování produktu uchopte spodní rohy nebo hrany produktu.



- Nestiskněte přímo na obrazovce.
- Během přemísťování produktu netlačte a nedržte obrazovku.



- Nepokládejte výrobek vzhůru nohama a spoléhejte se pouze na podporu police.

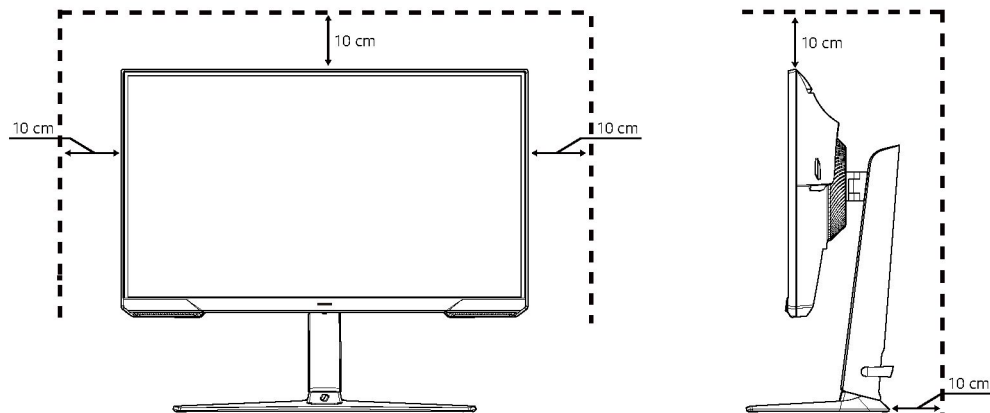


- Nepokládejte výrobek pod předmět. Hrozí nebezpečí poškození produktu.

Kontrola prostoru kolem produktu

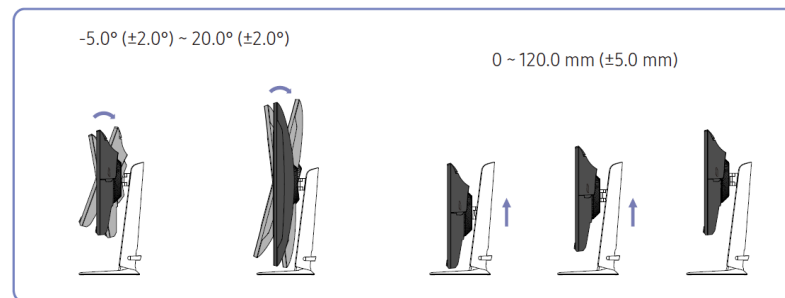
Ujistěte se, že je dostatek místa pro ventilaci při umísťování produktu. Zvýšení vnitřní teploty může způsobit požár a poškození produktu. Při instalaci ponechte kolem produktu dostatek místa, jak je znázorněno na obrázku.

— Vzhled se může lišit v závislosti na produktu.



Nastavení sklonu a výšky Produktu

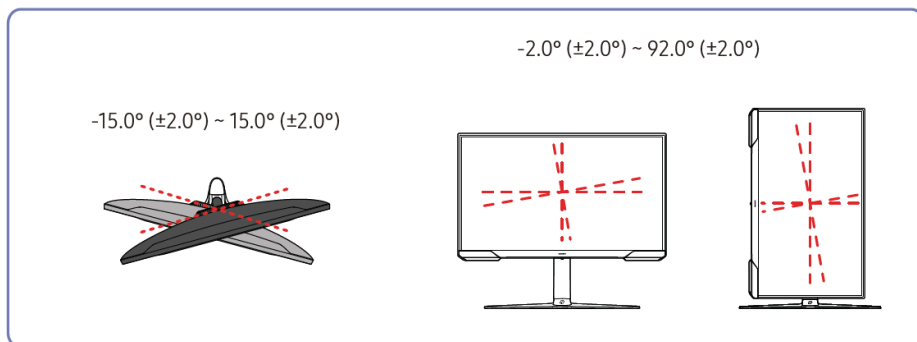
— Barva a tvar součástí může se lišit od toho, co je znázorněno na obrázku. Za účelem zlepšení kvality se specifikace mohou změnit, bez povšimnutí.



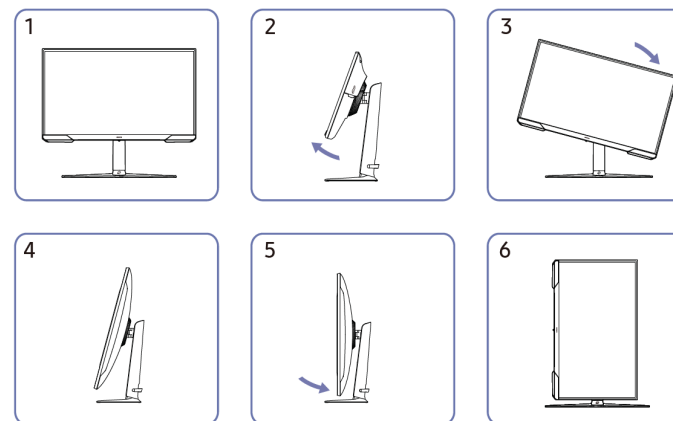
- Je možné upravit sklon a výšku produktu.
- Držte horní střed produktu a opatrně upravte výšku.
- Nastavení výšky má určitou toleranci. Upravte prosím výšku produktu v rozsahu tolerance.

Rotace produktu

- Barva a tvar součástí může se lišit od toho, co je znázorněno na obrázku. Za účelem zlepšení kvality se specifikace mohou změnit, bez povšimnutí.



Můžete vypadat takto otočte produkt.

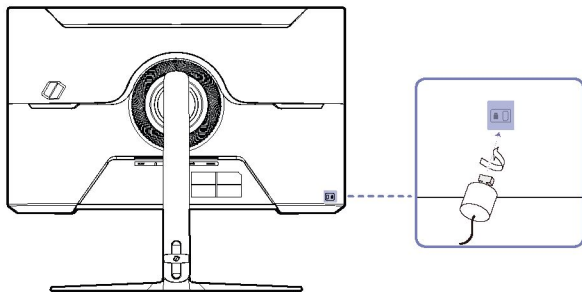


- Před otočením produktu se ujistěte, že je stojan zcela vysunut.
- Pokud produkt otočíte, když není podstavec zcela vysunut, roh produktu by pak mohl narazit na podlahu a způsobit poškození produktu.
- Neotáčejte produktem proti směru hodinových ručiček. Výrobek může být poškozen.
- Dávejte pozor, abyste nenarazili na předměty nebo police poškození produktu při otáčení produktů.

Zámek proti krádeži

- Zámek proti krádeži vám umožní bezpečně používat tento výrobek i na veřejných místech.
- Výrobce určuje tvar zajišťovacího zařízení a způsob uzamčení. Další informace o zařízení proti krádeži naleznete v příložené příručce.

Zamknutí zajišťovacího zařízení proti krádeži:

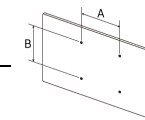


- 1 Připojte vodič zámku proti krádeži opraveno na těžkých předmětech, jako jsou tabulky.
- 2 Protáhněte jeden konec drátu smyčkou na druhém konci.
- 3 Vložte zámek do slotu pro zámek proti krádeži na zadní straně produktu.
- 4 Zamkněte uzamykací zařízení.
 - Zařízení proti krádeži lze zakoupit samostatně.
 - Další informace o zařízení proti krádeži naleznete v příložené příručce.
 - Zámky proti krádeži lze zakoupit u prodejců elektroniky nebo online.

Specifikace Sady Pro Montáž Na Zeď (VESA)

- Namontujte nástěnný držák na pevnou zeď kolmo k podlaze. Před instalací nástěnného držáku na jiný povrch než sádkokarton další informace získáte u nejbližšího prodejce. Pokud instalujete produkt na šikmou zeď, může spadnout a způsobit vážné zranění. Sada Samsung pro montáž na zeď obsahuje podrobný instalační manuál, a poskytuje všechny součásti potřebné k montáži.
- Nepoužívejte šrouby, které přesahují standardní délku nebo neodpovídají specifikacím standardů šroubů VESA. Délka šroubu je příliš dlouhá, mohlo by dojít k poškození vnitřku výrobku.
- Při instalaci jiného nástěnného držáku než uvedeného produktu, jeho instalace může být obtížná.
- U nástěnných držáků, které nesplňují specifikace šroubů podle standardu VESA, délka šroubů se může lišit v závislosti na specifikacích nástěnného držáku.
- Šrouby neutahujte příliš pevně. Mohlo by dojít k poškození produktu nebo způsobit pád produktu, mohlo by dojít ke zranění osob. Společnost Samsung není odpovědná za takové nehody.
- Pokud používáte držák pro montáž na zeď, který není VESA nebo není určen nebo spotřebitel nedodržel pokyny k instalaci produktu, společnost Samsung není odpovědná za poškození produktu nebo zranění osob.
- Nenaklánejte výrobek nad 15 stupňů.
- Standardní velikost sady pro montáž na zeď, jak je uvedeno v následující tabulce.

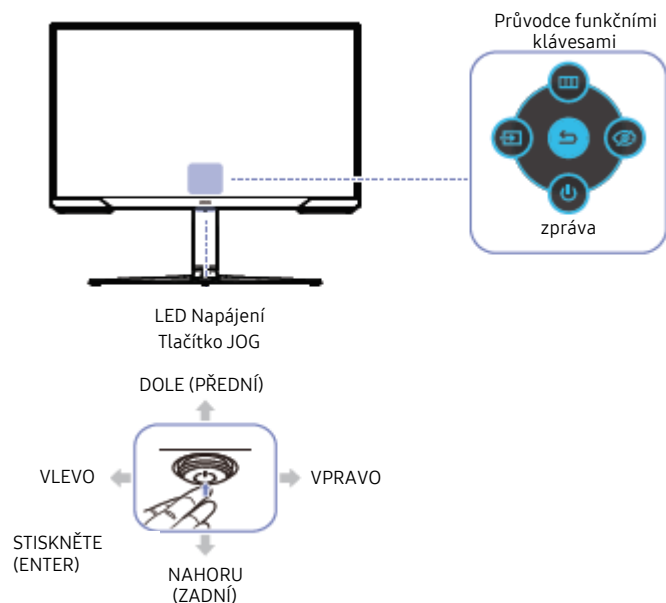
Název Modelu	VESA šroubovací uzávěr (A * B), specifikace jsou v milimetrech	Standardní šroub	Množství
S24AG30*/	100.0 x 100.0	M4	4 EA
S27AG30*/			









- Když je váš produkt zapnutý, neinstalujte Sadu pro Montáž Na Zeď. V opačném případě mohlo by dojít k úrazu elektrickým proudem.

Ovládání Panel

- Barva a tvar součástí může se lišit od toho, co je znázorněno na obrázku. Za účelem zlepšení kvality se specifikace mohou změnit, bez povšimnutí.



Součást	Popis
Tlačítko JOG	Průvodce pomocí tlačítek ve více směrech.
LED Napájení	<p>Tato LED je indikátor stavu napájení.</p> <ul style="list-style-type: none"> — Můžete na obrazovce nabídky vybrat provoz LED diody, kterou chcete povolit nebo zakázat.  → Systém → LED Napájení
Průvodce funkčními klávesami	<p>Chcete-li použít průvodce funkčními klávesami, stiskněte při zapnutí obrazovce tlačítko JOG.</p> <ul style="list-style-type: none"> — Pokud produkt nezobrazí nabídku OSD, lze použít tlačítko JOG, jak je uvedeno níže. — Nahoru nebo dolů: Změňte nastavení pro Jasnost, Kontrast a Ostrost. — Vlevo nebo Vpravo: Změňte nastavení Hlasitosti. — STISKNĚTE (VLOŽTE): Vybraná položka bude použita.
 Zdroj	Změní vstupní zdroj. Pokud došlo ke změně vstupního zdroje, v levém horním rohu obrazovky se zobrazí zpráva.
 Nabídek	Zobrazuje hlavní nabídku na obrazovce.
 Oči Spořený Režim	Umožňujete Oči Spořený Režim .
 Vypněte napájení	Vypíná produkt.
 Zpráva	Ukončí stránku nabídky.

Kapitola 03

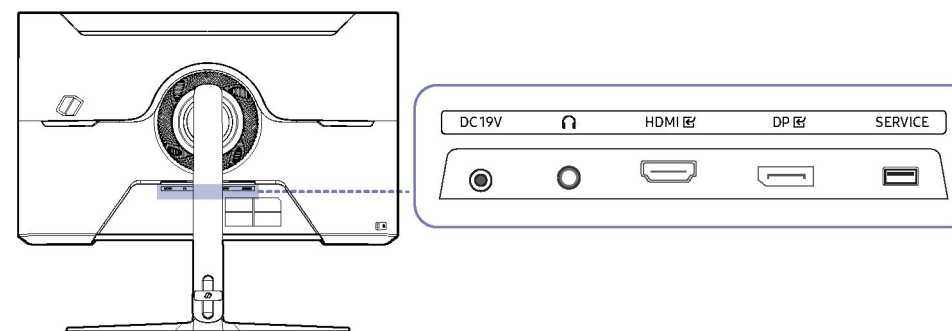
Připojení a Používání Zdrojového Zařízení

Před připojením produktu si přečtěte níže.

- 1 Před připojením produktu zkontrolujte tvary obou portů dodávaných signálních kabelů a tvary a umístění portů na produktu a externím zařízení.
 - 2 Před připojením produktu nezapomeňte odpojit napájecí kabely jak od produktu, tak od externího zařízení, aby nedošlo k poškození produktu v důsledku zkratu nebo nadproudu.
 - 3 Po správném připojení všech signálních kabelů připojte napájecí kabely zpět k produktu a externímu zařízení.
 - 4 Po dokončení připojení si přečtěte příručku, abyste se seznámili s funkcemi produktu, bezpečnostními opatřeními a dalšími informacemi požadovanými pro správné používání produktu.
- Spojovací díly se mohou u různých produktů lišit.
 - Poskytované porty se mohou lišit v závislosti na produktu.

Přístavy

- Dostupné funkce se mohou lišit v závislosti na modelu produktu. Barva a tvar součásti může se lišit od toho, co je znázorněno na obrázku. Za účelem zlepšení kvality se specifikace mohou změnit, bez povšimnutí. Viz skutečný produkt.



Přístav	Popis
DC 19V	Připojuje se k adaptéru AC/DC.
	Připojte se k výstupnímu zvukovému zařízení, například sluchátkovým obloukům.
HDMI	K připojení ke zdrojovému zařízení použijte kabel HDMI nebo HDMI-DVI.
DP	Připojuje se k PC pomocí kabelu DP.
SERVIS	K provedení upgradu softwaru použijte disk U.

Připojení a Používání PC

Vyberte způsob připojení, který vyhovuje vašemu počítači.

Připojení pomocí kabelu HDMI

HDMI 



Připojení pomocí kabelu HDMI-DVI

HDMI 



- Pokud je zdrojové zařízení připojeno kabelem HDMI-DVI, funkce zvuku není podporována.
- Při použití kabelu HDMI-DVI nemusí poskytovat nejlepší rozlišení.

Připojení pomocí kabelu DP

DP 



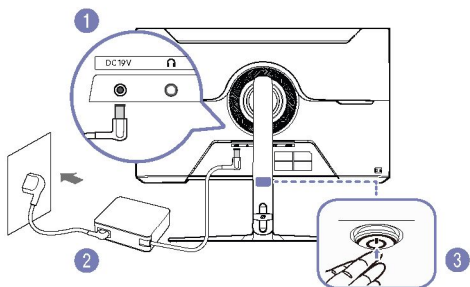
- Doporučujeme použít dodávaný kabel DP jako příslušenství. Pokud není k dispozici, použijte kabel DP o délce 1,5 m nebo nižší.
- Použijte kabel DP 1.2 certifikovaný podle VESA nebo vyšší a jeho pohlaví.

Připojte smyčkové sluchátko nebo sluchátko



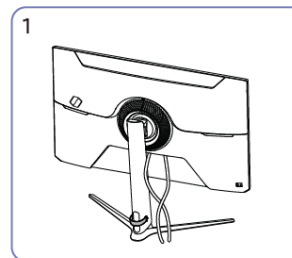
- Použijte kabel HDMI-HDMI nebo DP když je zvuk aktivován, používejte obručová sluchátka nebo sluchátka.
- Kruhová sluchátka nebo konektor pro sluchátka podporuje pouze typ 3 vodičového pouzdra s hroty prstenu (TRS).

Připojení napájení

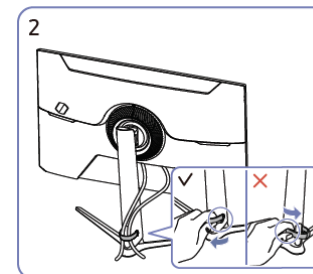


- 1 Připojte napájecí kabel k adaptéru AC/DC. Poté připojte DC 19V port na zadní straně produktu k AC/DC adaptéru.
- 2 Dále připojte napájecí kabel do zásuvky.
- 3 Stisknutím tlačítka JOG ve spodní části produktu jej zapněte. —
Vstupní napětí lze automaticky přepínat.

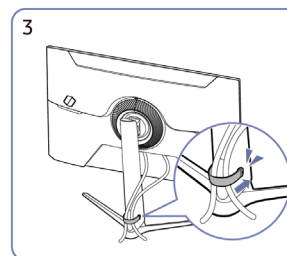
Úklid připojených kabelů



Připojte odpovídající kabely.



Vytáhněte pravou část KABELU DRŽÁKU-STOJANU vyjměte ji z police. Násilně zatáhněte za levou část KABELU DRŽÁKU-STOJANU mohlo by dojít k poškození.



Jak je znázorněno na obrázku, vložte oba vodiče do držáku vodiče (KABEL DRŽÁKU-STOJANU) na držáku, aby se vodiče uspořádaly.
Montáž je hotová.

Nastavení Optimálního Rozlišení


Pokud zapnete produkt poprvé po zakoupení, zobrazí se informační zpráva o nastavení optimálního rozlišení.

Vyberte jazyk zprávy s informacemi a poté změňte nastavení rozlišení na PC na nejlepší hodnotu.

- Pokud není vybráno optimální rozlišení, zobrazí se zpráva ve stanovené době až třikrát, i když je produkt vypnutý a znovu zapnutý.
- Chcete-li nastavit optimální rozlišení pro váš počítač, podívejte se na (Otázky a Odpovědi) → „[Jak mohu změnit rozlišení?](#)“
- Obnovovací frekvenci můžete upravit podle rozlišení obrazovky výběrem **Hry** → **Obnovovací frekvence** v nabídce OSD.
- Chcete-li povolit maximální obnovovací frekvenci, nastavte **FreeSync Premium** na **Zapnuto nebo obnovovací frekvenci** na **144 Hz**.

Kapitola 04

Nabídek

Funkce Klíč Průvodce → 

— Dostupné funkce se mohou lišit v závislosti na modelu produktu. Barva a tvar součásti může se lišit od toho, co je znázorněno na obrázku. Za účelem zlepšení kvality se specifikace mohou změnit, bez povšimnutí.

Hra

2.	3.	Popis
Obrázek Režim		<p>Tato nabídka poskytuje nejlepší kvalitu obrazu, která bude vyhovovat prostředí, ve kterém je produkt používán.</p> <p>— Tato nabídka není k dispozici, pokud je povolen režim Oči Spoření Režim.</p> <p>V režimu PC</p> <ul style="list-style-type: none">• Vlastní: Nastavení přizpůsobení obrazovky.• FPS: Zvyšte jas tmavších oblastí obrazovky hry FPS (Střilečka z pohledu první osoby). Tento režim zvyšuje viditelnost vašich nepřátel během hry FPS (střilečka z pohledu první osoby).• RTS: Zvyšte barevnou teplotu a kontrastní poměr, abyste zlepšili viditelnost obrazovky RTS (Realtimová Strategie) a minimapy.• RPG: Tento režim je optimalizován pro 3D grafiku a rychlé zaslání zpráv na obrazovce hry RPG (Role Hra na Hrdiny).• AOS: Zvyšte kontrastní poměr a získejte kvalitu obrazu optimalizovanou pro herní obrazovku AOS (Aeon Of Strife).• Kino: Získejte jas a ostrost monitorů vhodných pro sledování videa a obsahu DVD.• Dynamický kontrast: Získejte vyvážený jas pomocí automatického nastavení kontrastu.

2.

3.

Popis

V režimu **AV**

Pokud je externí vstup připojen přes HDMI / DP a **Režim PC/AV** je nastaven na **AV**, **Režim Obrazu** má čtyři nastavení obrazu (**Dynamický**, **Standardní**, **Film** a **Vlastní**), která jsou přednastavena z výroby. Můžete aktivovat buď **Dynamický**, **Standardní**, **Film** a **Vlastní**. Můžete vybrat možnost **Vlastní**, která automaticky vyvolá vaše osobní nastavení obrazu.

- **Dynamický**: Tento režim vyberte, chcete-li zobrazit ostřejší obraz než ve **Standardním** režimu.
 - **Standardní**: Tento režim vyberte, pokud je okolí jasné.
 - **Film**: Tento režim vyberte, když je okolí tmavé. To ušetří energii a sníží únavu očí.
 - **Vlastní**: Tento režim vyberte, pokud chcete upravit obrázek podle svých preferencí.
- Funkce **Picture Mode** je aktivována pouze při určitém rozlišení **AV**, například 720P @ 60Hz a 1080P @ 60Hz.
-

Obnovovací Frekvence

Změňte obnovovací frekvenci obrazovky. Vyšší obnovovací frekvence může snížit únavu očí.

- **60 Hz / 120 Hz / 144 Hz**
- Tato nabídka není k dispozici, pokud je nastavena funkce **FreeSync Premium**.
- Změna **Obnovovací Frekvence** může způsobit blikání obrazovky v závislosti na grafické kartě počítače.
- Tato funkce je k dispozici v počítači vybaveném grafickou kartou, která může měnit obnovovací frekvenci.
- Není k dispozici v zařízeních (např. AV zařízeních) s pevnou obnovovací frekvencí. Pokud je funkce použita, může dojít k poruše obrazovky.
- Pokud se používá funkce **Obnovovací Frekvence** a text zobrazený na obrazovce počítače vypadá rozmazaně nebo poškozeně, vyřešte problém změnou rozlišení obrazovky počítače na doporučené rozlišení.
-


Černý Ekvalizér

Upravte jas tmavých oblastí.

Jak se hodnota blíží 1, tmavší oblasti obrazovky se zesvětlí, což usnadňuje hledání nepřátel při hraní hry. Chcete-li během hry snáze najít nepřátele, použijte nižší hodnotu.

Jak se hodnota blíží 20, tmavší oblasti obrazovky se ztmaví a zvýší se kontrast.

- Tato nabídka není k dispozici, pokud je povolen **Oči Spojení Režim**.
 - Tato nabídka není k dispozici, pokud je **Režim Obrazu** nastaven na režim **Kino**.
 - Tato nabídka není k dispozici, pokud je povolen **Dynamický Kontrast**.
 - Tato nabídka není k dispozici v režimu AV při určitém rozlišení **AV**, například 720P @ 60Hz a 1080P @ 60Hz.
-

2.	3.	Popis
Doba Odezvy	Zrychlete míru odezvy panelu, aby bylo video živější a přirozenější.	<ul style="list-style-type: none"> — Nejlepší je nastavit Čas Odezvy na Standardní nebo Rychlejší, pokud právě nesledujete film nebo hru. — Tato nabídka není k dispozici, pokud je nastavena funkce FreeSync Premium. — Pokud je režim Picture Mode nastaven na Dynamic nebo je Oči Spoření Režim nastaven na Zapnuto, nabídka Nejrychlejší (MBR) je deaktivována. — Nabídka Nejrychlejší (MBR) je k dispozici, pouze když je Obnovovací Frekvence Nastavena na 120 Hz a 144 Hz
FreeSync Premium	Technologie FreeSync Premium je řešení, které eliminuje trhání obrazovky bez obvyklého zpoždění a latence. FreeSync Premium lze ovládat, pokud používáte grafickou kartu AMD s podporou řešení FreeSync Premium.	Další informace najdete na stránce FreeSync (pro grafickou kartu AMD) .
Velikost Obrazovky	Vyberte nejlepší velikost a poměr obrazovky.	<ul style="list-style-type: none"> — Tato nabídka není k dispozici, pokud je povolena funkce FreeSync Premium. <p>V režimu PC</p> <ul style="list-style-type: none"> • Auto: Zobrazí obraz podle poměru stran vstupního zdroje. • Široký: Zobrazte obraz na celé obrazovce bez ohledu na poměr stran vstupního zdroje. <p>V režimu AV</p> <ul style="list-style-type: none"> • 4: 3: Zobrazení obrazu s poměrem stran 4:3. Vhodné pro videa a standardní vysílání. • 16: 9: Zobrazí obraz s poměrem stran 16:9. • Přizpůsobení Obrazovky: Zobrazte obrázek s původním poměrem stran bez oříznutí. <ul style="list-style-type: none"> — Tato funkce nemusí být podporována v závislosti na portech dodávaných s produktem. — Změna Velikosti Obrazovky je k dispozici, pokud jsou splněny následující podmínky. <ul style="list-style-type: none"> — Vstupní zdroj je 480p, 576p, 720p nebo 1080p a produkt se může zobrazovat normálně (Ne každý model podporuje všechny tyto signály.). — To lze nastavit, pouze pokud je externí vstup připojen přes HDMI / DP a Režim PC/AV je nastaven na AV.
Virtuální Zaměřte Bod	<ul style="list-style-type: none"> • Vypnuto: Virtuální Zaměřovací Bod není k dispozici, pokud je vybrána možnost Vypnuto. 	<ul style="list-style-type: none"> • : Vyberte preferovaný styl bodu cíle. • Obnovit Polohu: Obnoví výchozí polohu bodu cíle.

Obrázek

2.	3.	Popis
Obrázek Režim		<p>Tato nabídka poskytuje nejlepší kvalitu obrazu, která bude vyhovovat prostředí, ve kterém je produkt používán.</p> <p>— Tato nabídka není k dispozici, pokud je povolen Oči Spoření Režim.</p> <p>V režimu PC</p> <ul style="list-style-type: none">• Vlastní: Přizpůsobení nastavení obrazovky.• FPS: Zvyšte jas tmavších oblastí obrazovky hry FPS (Střilečka z pohledu první osoby). Tento režim zvyšuje viditelnost vašich nepřátel během hry FPS (střilečka z pohledu první osoby).• RTS: Zvyšte barevnou teplotu a kontrastní poměr, abyste zlepšili viditelnost obrazovky RTS (Realtimová Strategie) a minimapy.• RPG: Tento režim je optimalizován pro 3D grafiku a rychlé zaslání zpráv na obrazovce hry RPG (Role Hra na Hrdiny).• AOS: Zvyšte kontrastní poměr a získejte kvalitu obrazu optimalizovanou pro herní obrazovku AOS (Aeon Of Strife).• Kino: Získejte jas a ostrost monitorů vhodných pro sledování videa a obsahu DVD.• Dynamický Kontrast: Získejte vyvážený jas pomocí automatického nastavení kontrastu. <p>V režimu AV</p> <p>Pokud je externí vstup připojen přes HDMI/DP a Režim PC/AV je nastaven na AV, Režim Obrazu má čtyři nastavení obrazu (Dynamický, Standardní, Film a Vlastní), která jsou přednastavena z výroby. Můžete aktivovat buď Dynamický, Standardní, Film a Vlastní. Můžete vybrat možnost Vlastní, která automaticky vyvolá vaše osobní nastavení obrazu.</p> <ul style="list-style-type: none">• Dynamický: Tento režim vyberte, chcete-li zobrazit ostřejší obraz než ve Standardním režimu.• Standardní: Tento režim vyberte, pokud je okolí jasné.• Film: Tento režim vyberte, když je okolí tmavé. To ušetří energii a sníží únavu očí.• Vlastní: Tento režim vyberte, pokud chcete upravit obrázek podle svých preferencí. <p>— Funkce Režim Obrazu je aktivována pouze při určitém rozlišení AV, například 720P @ 60Hz a 1080P @ 60Hz.</p>


2.	3.	Popis
Jasnost		<p>Můžete upravit obecný jas obrazu. (Rozsah: 0~100)</p> <p>Vyšší hodnota způsobí, že obraz bude vypadat jasněji.</p> <p>— Tato nabídka není k dispozici, pokud je povolen Oči Spoření Režim.</p>
Kontrast		<p>Upravte kontrast mezi objekty a pozadím. (Rozsah: 0~100)</p> <p>Vyšší hodnota zvýší kontrast, aby byl objekt jasnější.</p> <p>— Tato nabídka není k dispozici, pokud je Režim Obrazu nastaven na režim Kino nebo Dynamický Kontrast.</p>
Bystrost		<p>Zesvětlete nebo rozmazejte obrysy objektů. (Rozsah: 0~100)</p> <p>Vyšší hodnota zpřehlední obrysy objektů.</p> <p>— Tato nabídka není k dispozici, pokud je Režim Obrazu nastaven na režim Kino nebo Dynamický Kontrast.</p>
Barva		<p>Upravte odstín obrazovky.</p> <ul style="list-style-type: none"> • Barevný Tón: Vyberte barevný tón, který nejlépe vyhovuje vašim potřebám při sledování. <ul style="list-style-type: none"> — Když je externí vstup připojen přes HDMI / DP a Režim PC/AV je nastaven na AV (720P @ 60Hz a 1080P @ 60Hz), Barevný Tón má čtyři nastavení teploty barev (Chladný, Normální, Teplý a Vlastní). • Červená: Upravte úroveň sytosti červené. Hodnoty blíže 100 znamenají větší intenzitu barvy. • Zelená: Upravte úroveň sytosti zelené. Hodnoty blíže 100 znamenají větší intenzitu barvy. • Modrá: Upravte úroveň sytosti modré. Hodnoty blíže 100 znamenají větší intenzitu barvy. • Gamma: Upravte střední úroveň jasu. <p>— Tato nabídka není k dispozici, pokud je povolen režim Oči Spoření Režim.</p> <p>— Tato nabídka není k dispozici, pokud je Režim Obrazu nastaven na režim Kino.</p> <p>— Tato nabídka není k dispozici, pokud je povolen Dynamický Kontrast.</p>



2.	3.	Popis
HDMI Černý Úroveň		<p>Pokud je k produktu připojen přehrávač DVD nebo set-top box přes HDMI, může dojít ke zhoršení kvality obrazu (kontrast/zhoršení barev, černý Úroveň atd.), V závislosti na připojeném zdrojovém zařízení.</p> <p>V takovém případě lze k úpravě kvality obrazu použít HDMI Černý Úroveň.</p> <ul style="list-style-type: none"> • Normální: Tento režim vyberte, pokud nedojde ke zhoršení kontrastního poměru. • Nízký: Tento režim vyberte, chcete-li snížit úroveň černé a zvýšit úroveň bílé, pokud dojde ke zhoršení kontrastního poměru. <p>— Tato funkce je k dispozici pouze v režimu HDMI.</p> <p>— Úroveň Černé HDMI nemusí být kompatibilní s některými zdrojovými zařízeními.</p> <p>— Funkce Úroveň Černé HDMI je aktivována pouze při určitém rozlišení AV, například 720P @ 60Hz a 1080P @ 60Hz.</p> <p>— Upravte Úroveň Černé HDMI protože kvalita obrazu se může změnit kvůli externímu zařízení.</p>
Oči Spoření Režim		<p>Nastavte nejlepší kvalitu obrazu, aby byl vhodný pro relaxační oči.</p> <p>TÜV Rheinland „Nízký obsah modrého světla“ Jedná se o certifikační test pro výrobky, které splňují nižší požadavky na úroveň modrého světla. Když je Oči Spoření Režim nastaven na 'Zapnuto', sníží se modré světlo s vlnovou délkou přibližně 400 nm a zajistí se nejlepší kvalita obrazu, aby byl vhodný pro relaxaci očí. Současně je obsah modrého světla nižší než výchozí nastavení, a protože splňuje požadavky standardu s „Nízkým Obsahem Modrého Světla“ TÜV Rheinland, prošel testem TÜV Rheinland a prošel certifikací.</p>


Zobrazení na obrazovce

2.	3.	Popis
Jazyk		Nastavte jazyk nabídky. <ul style="list-style-type: none">— Změna nastavení jazyka, použije se pouze na zobrazení nabídky na obrazovce.— Nebude použito na jiné funkce v PC.
Zobrazený čas		Nabídka OSD automaticky zmizí, pokud není po určitou dobu používána. Zobrazený čas je funkce, slouží k určení času, tentokrát je čas, kdy chcete, aby nabídka OSD zmizela.

System

2.	3.	Popis
Vlastní Diagnostika		Pokud nastane problém s obrazem monitoru, proveďte prosím tento test. <ul style="list-style-type: none">— Během autodiagnostiky nikdy nevypínejte napájení ani neměňte vstupní zdroj. Pokud je to možné, zkuste prosím nepřerušovat test, pokud je to možné.
 Hlasitost		Upravte Hlasitost pomocí tlačítka JOG LEVÁ/PRAVÁ. <ul style="list-style-type: none">— Chcete-li povolit funkci Ztlumení, navštivte ovládací panel Hlasitosti, poté pomocí tlačítka JOG posuňte kontakt dolů.— Chcete-li deaktivovat funkci Ztlumení, navštivte rozhraní ovládacího panelu Hlasitosti, poté zvyšte nebo snižte Hlasitost.
Eco Spoření Plus		Funkce Eco Spoření Plus snižte spotřebu energie řízením proudu používaného panelem monitoru. <ul style="list-style-type: none">— Tato nabídka není k dispozici, pokud je povolen Oči Spoření Režim.• Vypnuto: Deaktivujte Funkci Eco Spoření Plus.• Auto: Automaticky sníží aktuální nastavení spotřeby energie přibližně o 10%. (Snižení spotřeby energie závisí na podmínkách jasu obrazovky spotřebitele.)• Nízká: Snižování spotřeby energie o 25% ve srovnání s výchozím nastavením.• Vysoká: Snižování spotřeby energie o 50% ve srovnání s výchozím nastavením.

2.	3.	Popis
Časovač vypnutí Plus	Časovač vypnutí	<ul style="list-style-type: none"> • Časovač vypnutí: Zapne režim Časovač vypnutí. • Zpoždění časovače vypnutí: může být v rozsahu 1 až 23 hodin nastavte časovač vypnutí. Po zadaném počtu hodin produkt automaticky vypne napájení. <ul style="list-style-type: none"> — Pouze když je Časovač vypnutí nastaven na Zapnuto, tato možnost je k dispozici pouze. — U produktů prodáváných v určitých regionech nastavte možnost Časovač vypnutí na automatickou aktivaci 4 hodiny po zapnutí produktu. To se provádí v souladu s předpisy o napájení. Pokud nechcete, aby se časovač spustil, přejděte do  → Systém → Časovač Vypnutí Plus a poté nastavte možnost Časovač Vypnutí na Vypnuto.
	Eco Časovače	<ul style="list-style-type: none"> • Eco Časovače: Režim Eco časovače je zapnutý. • Eco Zpoždění Vypnutí: Eco Zpoždění Vypnutí lze nastavit mezi 10 a 180 minutami. Po uplynutí zadaného času produkt se automaticky vypne. <ul style="list-style-type: none"> — Tuto možnost lze použít, pouze když je Eco Časovač nastaven na Zapnuto.
Režim PC/AV		<p>Nastavte Režim PC/AV na AV. Velikost obrázku se zvětší.</p> <p>Když sledujete film, tato možnost je velmi užitečná.</p> <ul style="list-style-type: none"> — Produkt pouze podporuje displej je 16: 9 nebo 16:10. — Pokud je produkt v režimu HDMI, DisplayPort, na obrazovce se zobrazí kontrola připojení vodičů a nastavení zdrojového zařízení. stisknutím tlačítka JOG zobrazte obrazovku Průvodce Funkčními Klávesami, Poté vyberte  → Systém → Režim PC/AV → HDMI, DisplayPort → PC nebo AV.
Detekce zdroje		<p>Vyberte Automatický nebo Manuální, jako metoda identifikace vstupního signálu.</p>
Knoflík opakovaný Čas		<p>Rychlost odezvy ovládacího tlačítka při stisknutí tlačítka</p> <p>Akcelerace, lze vybrat 1 sek nebo 2 sek. Pokud vyberete možnost Neopakovat, poté, když je tlačítko stisknuto, příkaz reaguje pouze jednou.</p>
Rozsvítí Se LED Napájení		<p>Je vybaven LED napájecím zdrojem, který lze nastavit na povolení nebo zakázání, a napájecí zdroj je umístěn ve spodní části produktu.</p> <ul style="list-style-type: none"> • Práce: LED napájení se rozsvítí, když je produkt zapnutý. • Pohotovostní: LED napájení svítí, když je produkt vypnutý.

2.	3.	Popis
Software Aktualizace		<p>K aktualizaci softwaru použijte soubor procesu aktualizace na zařízení USB.</p> <ol style="list-style-type: none"> 1 Uložte aktualizací soubor (formát .bin) stažený z webu Samsung (http://www.samsung.com/sec) do paměťového zařízení USB. 2 Připojte zařízení USB k portu SERVIS, který je umístěn na displeji. <p>Vyberte  → System → Aktualizace softwaru.</p> <ol style="list-style-type: none"> 3 Při aktualizaci postupujte podle pokynů na obrazovce. 4 Po dokončení procesu aktualizace, produkt se automaticky vypne a restartuje. 5 Odpojte napájecí kabel ze zásuvky, poté po vypnutí napájení znovu připojte napájecí kabel. <ul style="list-style-type: none"> — Chcete-li provádět aktualizace softwaru pomocí jednotky USB flash, nejprve naformátujte disk U jako FAT32. — Během procesu aktualizace nezapomeňte v kořenovém adresáři uložit pouze jeden soubor BIN (.bin). — Pokud Je na USB zařízení, nemůžete najít aktualizací soubor. Zkontrolujte prosím své USB zařízení a zkuste to znovu. Zobrazí se zpráva, je to pravděpodobně z následujících důvodů. <ul style="list-style-type: none"> — Jednotka USB flash není připojena k portu SERVIS. — Soubor v připojené jednotce USB flash není v kompatibilním formátu. — Nebyl nalezen žádný platný aktualizací soubor v připojeném USB flash disku. (V paměti nejsou uloženy žádné aktualizované soubory nebo soubor s nesprávným názvem souboru.) — Dokud není aktualizace dokončena, nevybíjejte produkt. A co nejvíce, aby se zabránilo jakémukoli zásahu do procesu aktualizace. Obecně řečeno, pokud je proces aktualizace přerušen, produkt se vrátí na předchozí verzi. — To není problém související s displejem, protože během procesu aktualizace USB připojeného k převaděči DVI-HDMI obrazovka může blikat zeleně. Provádějte aktualizace softwaru normálně. Počkejte prosím na dokončení aktualizace.
Resetujete vše		Obnovte všechna nastavení produktu na výchozí tovární nastavení.

Informace

Zobrazit informace o aktuálním softwaru. Viz aktuální obrazovka monitoru.

Kapitola 05

Instalace softwaru

Snadný Prostředí Krabice



Snadný Prostředí Krabice

Snadný Prostředí Krabice umožníte uživatelům rozdělit více částí, chcete-li produkt používat.

Chcete-li nainstalovat nejnovější verzi **Snadný Prostředí Krabice**, stáhněte si jej z webu společnosti Samsung (<http://www.samsung.com>).

- Pokud se PC po instalaci neresartuje, pak software nemusí fungovat správně.
- Podle různých PC systémů a specifikací produktu, ikona **Snadný Prostředí Krabice** se nemusí objevit.
- Pokud se ikona zástupce nezobrazí, stiskněte klávesu F5.

Omezení a problémy během instalace

Snadný Prostředí Krabice instalace může to být ovlivněno grafickou kartou, základní deskou a síťovým prostředím.

Požadavky na systém

OS	Hardware
• Windows 7 32Bit/64Bit	• Minimálně 32 MB paměti
• Windows 8 32Bit/64Bit	• Pevný disk je rezervováno alespoň 60 MB volného místa
• Windows 8.1 32Bit/64Bit	
• Windows 10 32Bit/64Bit	

Instalace ovladače

Chcete-li nainstalovat nejnovější verzi ovladače produktu, stáhněte si jej z webu společnosti Samsung (<http://www.samsung.com>).

- Můžete nainstalovat odpovídající ovladač nastavení nejlepšího rozlišení a frekvence tohoto produktu.

Kapitola 06

Průvodce Řešením Problémů

Požadavky před kontaktováním Zákazníkům Servisním Střediska Samsung

- Než zavoláte do Zákaznického Servisního Střediska Samsung, vyzkoušejte prosím svůj produkt níže. Pokud problém přetrvává, kontaktujte Zákaznické Servisní Středisko Samsung.

Diagnostika produktu (Problém s obrazovkou)

Pokud je problém s obrazovkou monitoru, spusťte [Autodiagnostiku](#) a zkontrolujte, zda monitor funguje normálně.

Kontrola Rozlišení a Frekvence

Pokud zvolíte nepodporované rozlišení (viz [Tabulka Standardních Režimů Signálu](#)), zpráva **Ne Optimální Režim** se může zobrazit na krátkou dobu nebo se obrazovka nemusí zobrazit správně.

- Zobrazené rozlišení se může lišit, závisí to na nastavení systému PC a kabelech.

Zkontrolujte následující.

Problém s instalací (Režim PC)

Obrazovka se stále zapíná a vypíná.

Zkontrolujte kabelové spojení mezi výrobkem a PC, a ujistěte se, že konektor byl uzamčen.

Připojte kabel HDMI nebo HDMI-DVI, při připojování k produktu a PC na všech čtyřech stranách obrazovky budou mezery.

Prázdné místo na obrazovce nemá nic společného se samotným produktem.

Prázdné místo na obrazovce je způsobeno počítačem nebo grafickou kartou. Chcete-li tento problém vyřešit, v nastavení možnosti HDMI nebo DVI grafické karty upravte velikost obrazovky.

Pokud je nabídka nastavení grafické karty. Není možné upravit velikost obrazovky, poté aktualizujte ovladač grafické karty na nejnovější verzi.

(Další podrobnosti o tom, jak upravit nastavení obrazovky, obraťte se na výrobce grafické karty nebo PC.)

Problém s obrazovkou

LED napájení Uhasen. Obrazovka se neotevře.

Zkontrolujte, zda je napájecí kabel správně připojen.

Pokud je problém s obrazovkou monitoru, prosím spusťte [Autodiagnostiku](#) chcete-li zkontrolovat, zda monitor funguje normálně.

Zpráva Zkontrolujte kabelové připojení a nastavení zdrojového zařízení. objeví se.

Zkontrolujte, zda jsou vodiče a výrobek správně připojeny.

Pokud je monitor v režimu HDMI nebo DisplayPort, stisknutím tlačítka JOG zobrazte na obrazovce klávesu

přůvodce funkcí, poté vyberte  → **Systém** → **Režim PC/AV** → **HDMI, DisplayPort** → **PC** nebo **AV**.

Ne Optimální Režim je zobrazen.

Když je signál z grafické karty při překročení maximálního rozlišení nebo frekvence produktu zobrazen tato zpráva.

Viz tabulka standardních režimů signálu ([P.33](#)), změňte maximální rozlišení a frekvenci aby vyhovovaly výkonu produktu.

Obraz na obrazovce vypadá zkresleně.

Zkontrolujte připojení kabelu k produktu.

Obrazovka není uklizený. Obrazovka je příliš rozmazaný.

Odstraňte veškeré příslušenství (prodlužovací video kabel atd.), pak to zkuste znovu.

Nastavte rozlišení a frekvenci na doporučené hodnoty.

Obrazovka displej je nestabilní a obraz se třese. Na obrazovce zůstávají stíny nebo duchové.

Zkontrolujte rozlišení a frekvenci PC ať už je to v rámci rozlišení a frekvenčního rozsahu kompatibilního s produktem. Dále v případě potřeby viz "Tabulka standardních režimů signálu" ([P.33](#)) v této příručce a nabídka **Informace** na produktu změna nastavení.

Obrazovka je příliš jasná. Obrazovka je příliš tmavá.

Upravte **Jasnost** a **Kontrast**.

Barvy obrazovky nejsou konzistentní.

Změňte nastavení **Barev**.

Barvy na obrazovce jsou stínované a zkreslené.

Změňte nastavení **Barev**.

Bílá ve skutečnosti nevypadá bíle.

Změňte nastavení **Barev**.

Pokud se na obrazovce nezobrazí žádný obraz, kontrolka LED bliká každých 0,5 až 1 sekundu.

Produkt běží v režimu úspory energie.

Stisknutím libovolné klávesy na klávesnici nebo pohybem myši, můžete se vrátit do normálního provozního režimu.

Text je rozmazaný.

Pokud používáte operační systém Windows (Například Windows 7, Windows 8, Windows 8.1 nebo Windows 10): **Přejděte Na Ovládací Panel → Písmo → Upravte Text ClearType a změňte a Otevřete ClearType.**

Přehrávání videa je trhané.

Při přehrávání velkých video souborů ve vysokém rozlišení, proces přehrávání může být přerušovaný. Důvodem může být to, že videopřehrávač není optimalizován pro zdroje PC.

Zkuste soubor přehrát pomocí jiného přehrávače videa.

Zvukový problém

Není žádný zvuk.

Znovu zkontrolujte stav kabelu zvukového připojení a/nebo upravte hlasitost.

Zkontrolujte hlasitost.

Zkontrolujte zvuk zda je nastavena na ztlumení.

Hlasitost je příliš nízká.

Upravte hlasitost.

Pokud nastavíte hlasitost na maximum, zvuk je stále velmi malý, upravte hlasitost na zvukové kartě počítače nebo softwarovém programu.

Video lze přehrávat ale není tam žádný zvuk.

Nebudete slyšet žádný zvuk, pokud k připojení ke vstupnímu portu zařízení použijete kabel HDMI-DVI.

Pro připojení zařízení použijte kabel HDMI nebo DP kabel.

Zdroj zařízení záležitost

Uslyšíte pípnutí, když se můj PC zavádí.

Pokud při spuštění PC slyšíte pípnutí, opravte prosím PC.

Otázky a Odpovědi

- Pro další vysvětlení úprav, přečtěte si uživatelskou příručku PC nebo grafické karty.
- Cesta k nastavení záleží na nainstalovaném OS.

Jak mohu změnit frekvenci?

Na vaší grafické kartě nastavte frekvenci.

- Windows 7: Přejděte na Ovládací panely → Vzhled a přizpůsobení → Displej → Rozlišení obrazovky → Rozšířená nastavení → Monitor, a upravte Obnovovací frekvenci obrazovky v části nastavení Monitoru.
- Windows 8 (Windows 8.1): Přejděte do Nastavení → Ovládací panely → Vzhled a přizpůsobení → Displej → Rozlišení obrazovky → Rozšířená nastavení → Monitor, a upravte Obnovovací frekvenci v části nastavení Monitoru.
- Windows 10: Přejděte do Nastavení → Systém → Displej → Pokročilé nastavení zobrazení → Vlastnosti grafického adaptéru → Monitor, a upravte obnovovací frekvenci obrazovky v části nastavení Monitoru.

Jak mohu změnit nastavení rozlišení?

- Windows 7: Přejděte Na Ovládací Panely → Vzhled a Přizpůsobení → Zobrazit → Rozlišení Obrazovky → Upravit Rozlišení.
- Windows 8 (Windows 8.1): Přejděte do Nastavení → Ovládací Panel → Vzhled a Přizpůsobení → Zobrazit → Upravit Rozlišení, a Upravte Rozlišení.
- Windows 10: Přejděte do Nastavení → Systém → Zobrazit → Pokročilé nastavení displeje, a upravte rozlišení.

Úsporný režim, Jak to nastavím?

- Windows 7: Přejděte na Ovládací panely → Vzhled a přizpůsobení → Personalizace → Nastavení spořiče obrazovky → Možnosti napájení nebo BIOS NASTAVENÍ na PC.
- Windows 8 (Windows 8.1): Přejděte do Nastavení → Ovládací panel → Vzhled a přizpůsobení → Přizpůsobit → Nastavení spořiče obrazovky → Možnosti napájení nebo BIOS NASTAVENÍ na PC.
- Windows 10: Přejděte do Nastavení na PC → Personalizace → Zamknout obrazovku → Nastavení časového limitu obrazovky → Napájení a spánek nebo BIOS NASTAVENÍ na PC.

Kapitola 07

Specifikace

Generál

Model Jméno	S24AG30*	S27AG30*
Velikost	Třída 24 (23,8 Palce / 60,4 cm)	Třída 27 (27 Palce / 68,6 cm)
Vystavení oblast	527,04 mm (H) x 296,46 mm (V)	597,888mm (H) x 336,312mm (V)
Pixel Rozteč	0,2745 mm (H) x 0,2745 mm (V)	0,3114 mm (H) x 0,3114mm (V)
Maximální Pixel Hodiny	346,5 MHz	346,5 MHz
Energie Zásobování	AC100-240V~ 50/60Hz Na základě AC napětí adaptéru. Informace o DC napětí výrobku, viz štítek produktu.	
Signál konektor	HDMI, DisplayPort	
Environmentální kondice	Provozní Teplota: 10 ° C - 40 ° C (50 ° F - 104 ° F) Vlhkost: 10% - 80%, nekondenzující Skladování Teplota: -20 ° C - 45 ° C (-4 ° F - 113 ° F) Vlhkost: 5% - 95%, nekondenzující	

- Plug-and-Play
Produkt lze použít s jakýmkoli systémem Plug-and-Play, systém je kompatibilní pro společnou instalaci a používání. Mezi výrobkem a PC systémem obousměrná výměna dat. Nastavení produktu lze optimalizovat. Produkt se nainstaluje automaticky. Nastavení instalace však můžete upravit podle svých potřeb.
- Panel Tečky (Pixels)
Přibližně 1 pixelová částice na milion pixelů (1ppm) na LCD panelu může být vzhledem k povaze vyráběného produktu jasnější nebo slabší. Výkon produktu nebude ovlivněn.
- Za účelem zlepšení kvality mohou být výše uvedené specifikace změněny bez předchozího upozornění.
- Podrobnější informace o specifikacích zařízení najdete na oficiálních stránkách společnosti Samsung.
- Bezplatná **Třepotání**
Produkt nemá žádné viditelné ani neviditelné blikání obrazovky v rozsahu 0-3000 Hz.

Standardní Signál Způsob Stolek

Model Jméno		S24AG30 * / S27AG30 *
Synchronizace (PANEL Brýle)	Vertikální Frekvence	48 - 144 Hz
Rezoluce	Optimální rezoluce	1920 x 1080 @ 144 Hz
	Maximální rezoluce	1920 x 1080 @ 144 Hz

Pokud jsou z vašeho PC přenášeny signály patřící do následujících standardních režimů signálu, zařízení automaticky přizpůsobí obrazovku tak, aby se přizpůsobila. Pokud signál přenášený z vašeho PC není ve standardním režimu signálu, může být obrazovka prázdná, i když kontrolka LED napájení svítí. V takovém případě si přečtěte uživatelskou příručku ke grafické kartě a změňte nastavení podle následující tabulky.

Rezoluce	Horizontální Frekvence (kHz)	Vertikální Frekvence (Hz)	Fotky Hodiny (MHz)	Polarita synchronizace (H/V)	Přístav	
					HDMI DO	DP DO
IBM, 720 x 400	31.469	70.087	28.322	-/+	0	0
MAC, 640 x 480	35.000	66.667	30.240	-/-	0	0
MAC, 832 x 624	49.726	74.551	57.284	-/-	0	0
MAC, 1152 x 870	68.681	75.062	100.000	-/-	0	0
VESA, 640 x 480	31.469	59.940	25.175	-/-	0	0
VESA, 640 x 480	37.861	72.809	31.500	-/-	0	0
VESA, 640 x 480	37.500	75.000	31.500	-/-	0	0
VESA, 800 x 600	35.156	56.250	36.000	+/+	0	0
VESA, 800 x 600	37.879	60.317	40.000	+/+	0	0
VESA, 800 x 600	48.077	72.188	50.000	+/+	0	0
VESA, 800 x 600	46.875	75.000	49.500	+/+	0	0
VESA, 1024 x 768	48.363	60.004	65.000	-/-	0	0
VESA, 1024 x 768	56.476	70.069	75.000	-/-	0	0
VESA, 1024 x 768	60.023	75.029	78.750	+/+	0	0
VESA, 1152 x 864	67.500	75.000	108.000	+/+	0	0
VESA, 1280 x 720	45.000	60.000	74.250	+/+	0	0

Rezoluce	Horizontální Frekvence	Vertikální Frekvence	Fotky Hodiny (MHz)	Polarita synchronizace (H/V)	Přístav	
	(kHz)	(Hz)			HDMI DO	DP DO
VESA, 1280 x 800	49.702	59.810	83.500	-/+	0	0
VESA, 1280 x 1024	63.981	60.020	108.000	+/+	0	0
VESA, 1280 x 1024	79.976	75.025	135.000	+/+	0	0
VESA, 1440 x 900	55.935	59.887	106.500	-/+	0	0
VESA, 1600 x 900	60.000	60.000	108.000	+/+	0	0
VESA, 1680 x 1050	65.290	59.954	146.250	-/+	0	0
VESA, 1920 x 1080	67.500	60.000	148.500	+/+	0	0
VESA CVT, 1920 x 1080	135.000	120.000	297.000	-/+	0	0
VESA, 1920 x 1080	158.400	143.981	325.670	+/+	0	-
VESA, 1920 x 1080	166.580	144.000	346.500	+/-	-	0

— Horizontální Frekvence

Čas potřebný ke skenování jednoho řádku zleva na pravou stranu obrazovky se nazývá horizontální cyklus. To reciproční číslo horizontálního cyklu se nazývá horizontální frekvence. Horizontální Frekvence se měří v kHz.

— Vertikální Frekvence

Stejný obrázek opakujte desítkrát za sekundu, můžete si prohlížet přirozené obrázky. Opakování frekvence se říká tomu „vertikální frekvence“ nebo „obnovovací frekvence“, vyjádřená v Hz.

- Vzhledem k povaze panelu, pro dosažení nejlepší kvality obrazu můžete tento produkt nastavit pouze na jedno rozlišení podle každé velikosti obrazovky. Je-li použito jiné než zadané rozlišení, může být snížena kvalita obrazu. Abyste se této situaci vyhnuli, doporučujeme zvolit nejlepší rozlišení přizpůsobené vašemu produktu.

Kapitola 08

Apendix

Odpovědnosti Odpovídající Placeným Službám (Platby Spotřebitelům)

— Navzdory záručním pravidlům, když požadujete opravu, můžeme vám účtovat poplatek za služby pro techniky údržby v následujících případech.

Není Vada Produktu

Uklízení produktu, upravení, objasnění, Opětovná instalace atd.

- Pokud je servisní technik požádán, aby poskytl pokyny, jak produkt používat, nebo můžete upravit pouze součásti bez demontáže produktu.
- Pokud je problém způsoben vnějšími faktory prostředí (Internet, Anténa, Kabelový Signál atd.)
- Pokud je produkt znovu nainstalován nebo jsou zařízení připojena dodatečně po první instalaci zakoupeného produktu.
- Pokud je produkt přeinstalován za účelem přesunu na jiná místa nebo se přesunout do jiných domů.
- Pokud o to zákazník požádá pokyny, jak používat produkt jiné společnosti.
- Pokud o to zákazník požádá pokyny, jak používat internet nebo jiné firemní programy.
- Pokud to zákazník požaduje jak nainstalovat a nastavit software produktu.
- Pokud servisní technik odstraňte / vyčistěte prach nebo cizí předměty uvnitř produktu.
- Pokud zákazníci nakupují doma nebo po zakoupení produktu online požádejte o instalaci znovu.

Vinou klienta poškození produktu

Kvůli nesprávnému zacházení se zákazníkem nebo poškození produktu způsobené nesprávnou údržbou

Pokud produkt škoda je způsobena;

- Vnější dopad nebo pokles.
- Používejte značku Samsung nespécifikovaný spotřební materiál nebo samostatně prodávaný produkt.
- Inženýři ze společností poskytujících outsourcingové služby nebo osoba jiná než partner společnosti Samsung Electronics Co., Ltd. prováděte opravy.
- Transformace zákazníka nebo opravte výrobek.
- Při nesprávném napětí nebo neoprávněné elektrické připojení, použij to.
- Nesledujete „Bezpečnostní opatření“ v Uživatelské Příručce.

Ostatní

- Pokud produkt selhalo kvůli přírodním katastrofám. (hrom a blesk, oheň, zemětřesení, povodeň atd.)
- V případě spotřební komponenty je to všechno vyčerpáno. (Baterie, Toner, Fluorescenční Světlo, Hlava, Vibrátor, Vibrátor, Lampa, Filtr, Páska atd.)
- Pokud zákazník nemá žádné vady na výrobku žádosti zákazníků o službu, možná budete muset účtovat poplatek za službu. Takže první přečtěte si prosím uživatelskou příručku.

FreeSync (pro grafickou kartu AMD)

Technologie **FreeSync** je řešením, které eliminuje trhání obrazovky, bez všech obvyklých zpoždění a zpoždění. Tuto funkci bude eliminovat trhání obrazovky během hry a hystereze. Vylepšete svůj herní zážitek.

Položky nabídky **FreeSync** zobrazené na monitoru může to být jiné, závisí to na modelu monitoru a kompatibilita s grafickými kartami AMD.

- **Vypnutá:** Zakázate **FreeSync**.
- **Zapnutá:** Zapněte funkci 'FreeSync grafických karet AMD. Může se stát, že budete občas blikat při hraní určitých her.

Použijte nejlepší rozlišení při použití **FreeSync**.

Metoda nastavení obnovovací frekvence viz Otázky a odpovědi → Jak mohu změnit frekvenci?

- Funkci **FreeSync** lze povolit pouze v režimu **HDMI** nebo **DisplayPort**.
Pro použití **FreeSync** použijte kabel HDMI/DP dodaný výrobcem.
- Pokud text zobrazený na obrazovce PC vypadá rozmazaně nebo poškozeně, při používání funkce **FreeSync** změňte rozlišení obrazovky PC na doporučené rozlišení, abyste tento problém vyřešili.

Pokud používáte funkci **FreeSync** během hraní hry, mohou se u vás objevit následující příznaky:

- V závislosti na typu grafické karty, nastavení ve hře nebo přehrávaném videu může obrazovka blikat. Zkuste následující: změňte aktuální režim **FreeSync** na **Vypnutá**, snižte hodnotu nastavení hry nebo navštivte web AMD a zkontrolujte verzi ovladače grafické karty a aktualizujte jej na nejnovější verzi.
- Při použití funkce **FreeSync** může obrazovka blikat kvůli změnám výstupní frekvence grafické karty.
- V závislosti na rozlišení se může rychlost odezvy obrazovky během hry lišit. Obecně platí, že vyšší rozlišení odpovídajícím způsobem snižuje rychlost odezvy zařízení.
- Může se snížit kvalita zvuku monitoru.

- Pokud při používání této funkce narazíte na problémy, kontaktujte Servisní Středisko Samsung.
- Pokud je funkce **Zapnutá**, změňte rozlišení obrazovky, kvůli grafické kartě, obrazovka může přerušovaně zčernat. Vypněte **FreeSync** do **Vypnutá** a změňte nastavení rozlišení.
- Tato funkce je k dispozici v zařízeních bez grafických karet AMD (Například AV zařízení) není k dispozici. Pokud je funkce použita, může dojít k poruše obrazovky.

Režimy v seznamu grafických karet podpora funkce FreeSync

FreeSync k dispozici pouze pro konkrétní modely grafických karet AMD. Podporu grafických karet naleznete v následujícím seznamu:

Ujistěte se, že je nainstalován nejnovější oficiální grafický ovladač od AMD podpora funkce **FreeSync**

- Pro ostatní modely grafických karet AMD podpora funkce **FreeSync**, navštivte oficiální webové stránky AMD.
- Pokud používáte grafické karty jiných výrobců, zvolte prosím vypnutí funkce **FreeSync**.
- Když je funkce **FreeSync** použita pomocí kabelu HDMI, kvůli omezení šířky pásma některých grafických karet AMD možná to nebude fungovat správně.

- | | |
|--|---|
| • Radeon™ RX Vega série | • Radeon™ Pro Duo (2016 Edice) |
| • Radeon™ RX 500 série | • Radeon™ R9 Nano série |
| • Radeon™ RX 400 série | • Radeon™ R9 Zuřivost série |
| • Radeon™ R9/R7 300 série (kromě R9 370/X, R7 370/X, R7 265) | • Radeon™ R9/R7 200 série (kromě R9 270X, R9 280/X) |