



WINBOT **W1** PRO

Návod k použití

Důležité poučení o bezpečnosti

Při používání elektrického spotřebiče je vždy třeba řídit se základními bezpečnostními opatřeními včetně těchto:

PŘED POUŽITÍM SPOTŘEBIČE SI PŘEČTĚTE CELÝ NÁVOD. NÁVOD SI USCHOVEJTE

1. Tento spotřebič mohou používat osoby se sníženými fyzickými, smyslovými nebo mentálními schopnostmi nebo nedostatkem zkušeností a znalostí, pokud jsou pod dohledem nebo pokud obdržely instrukce týkající se bezpečného používání spotřebiče a chápou rizika, která jsou s jeho používáním spojená. Děti nesmí spotřebič používat jako hračku. Nepoužívejte spotřebič, pokud vám upadl na zem, jsou na něm viditelné známky poškození nebo netěsní. Uchovávejte spotřebič při nabíjení mimo dosah dětí.
2. Nepoužívejte a nenabíjejte spotřebič při příliš vysokých nebo nízkých teplotách (nižších než 0 °C/32 °F nebo vyšších než 40 °C/104 °F, při vlhkosti nad 65 %), protože by to mohlo ovlivnit životnost baterie. Zařízení lze použít k mytí vnější strany oken tehdy, pokud je správně upevněno do bezpečné pozice pomocí karabinky, není silný vítr, neprší a nesněží.
3. Nepoužívejte tento produkt během vichřice a větru o síle 10 ani v oblastech přesahujících výšku 2000 m nad mořem.
4. Při čištění se ujistěte, že je spotřebič zapojený do elektriny. Spotřebič má bezpečnostní baterii, která se během provozu dobíjí. Bezpečnostní baterie spotřebič napájí, pokud se odpojí ze sítě nebo dojde k výpadku elektriny.
5. Pokud je spotřebič zapojený do elektriny, nenechávejte jej bez dozoru.
6. POUZE pro domácí použití (včetně exteriérových oken). Spotřebič není určen pro používání v komerčním nebo průmyslovém prostředí.
7. Nepoužívejte spotřebič na čištění prasklých oken.
8. Používejte pouze doplňky doporučené nebo dodávané výrobcem. Používejte pouze adaptér dodávaný výrobcem.
9. Zkontrolujte, že napětí vaší sítě odpovídá napětí uvedenému na adaptéru.
10. Nepoužívejte spotřebič na čištění zarámovaných oken s rámem menším než 5 mm (0,2 palce).
11. Nepoužívejte spotřebič na mastná okna.
12. Při použití ve vlhkém prostředí bude ovlivněn čisticí výkon.







13. Skladujte spotřebič mimo dosah horkých a hořlavých materiálů.
14. Za deštivého počasí nepoužívejte spotřebič na venkovní straně oken, abyste předešli riziku poškození nebo pádu spotřebiče.
15. Nepoužívejte spotřebič, pokud nedrží pevně na okně nebo má viditelné známky poškození.
16. Abyste se vyhnuli riziku zásahu elektrickým proudem, neponořujte spotřebič do vody nebo jiných kapalin. Neodkládejte jej na místa, odkud by mohl spadnout nebo být stažen do vany nebo umyvadla.
17. Nedotýkejte se zástrčky mokřýma rukama.
18. Při nabíjení spotřebič neumísťujte na jiná elektrická zařízení a nabíjejte jej mimo dosah ohně a tekutin.
19. Dejte pozor, abyste nepoškodili napájecí kabel. Netahejte ani nepřenášejte spotřebič za napájecí kabel, nepoužívejte napájecí kabel jako držadlo, dejte pozor, abyste jej neskřípli do okna a nepokládejte na kabel těžké předměty. Napájecí kabel nesmí přijít do styku s horkým povrchem.
20. Nepoužívejte spotřebič, pokud je poškozený napájecí kabel nebo zásuvka. Nepoužívejte spotřebič, pokud nefunguje správně, upadl vám na zem, je poškozený nebo přišel do kontaktu s vodou. V takovém případě je musí opravit výrobce nebo autorizovaný servis - vyhněte se tak rizikům.
21. Pokud je napájecí kabel poškozený, musí jej vyměnit výrobce nebo autorizovaný servis - vyhněte se tak rizikům.
22. Než začnete s čištěním nebo údržbou spotřebiče, odpojte zástrčku ze zásuvky. Nevytahujte adaptér ze zásuvky taháním za napájecí kabel.
23. Bezpečnostní baterii musí opravit výrobce nebo autorizovaný servis, abyste předešli vzniku rizika.
24. Před odložením spotřebiče do odpadu z něj nejprve musíte vyndat bezpečnostní baterii a naložit s ní v souladu s místními platnými zákony a vyhláškami o nakládání s odpady.
25. Před odstraněním baterie spotřebič odpojte ze zásuvky.
26. S použitými bateriemi nakládejte v souladu s místními zákony a vyhláškami o nakládání s odpady.
27. Zařízení nepalte, ani pokud je značně poškozené. Baterie mohou v ohni vybuchnout.
28. Spotřebič se musí používat v souladu s pokyny uvedenými v tomto návodu. Společnost nenese zodpovědnost za jakékoli škody nebo zranění zapříčiněné nesprávným použitím.
29. **UPOZORNĚNÍ:** Pro dobíjení baterie používejte

pouze odjímatelnou dobíjecí jednotku BLJ96W240400P-V dodávanou společně se spotřebičem.

30. Robot obsahuje baterie, které smí vyměňovat pouze kvalifikovaná osoba.
31. Zástrčka a adaptér musí být používány uvnitř..

Aby byly splněny expoziční požadavky RF, měla by být během provozu zařízení dodržena mezi zařízením o osobou, která ho provozuje, vzdálenost 20 cm.

Aby bylo zajištěno dodržení předpisů, nedoporučujeme provozovat zařízení z kratší než výše uvedené vzdálenosti. Anténa použitá pro tento vysílač nesmí být umístěna společně s žádnou další anténou nebo vysílačem.

	Třída II
	Izolační transformátor odolný vůči zkratu
	Spínací zdroj
	Pouze pro použití v interiéru
	Stejnoseměrný proud
	Střídavý proud

Pro státy EU

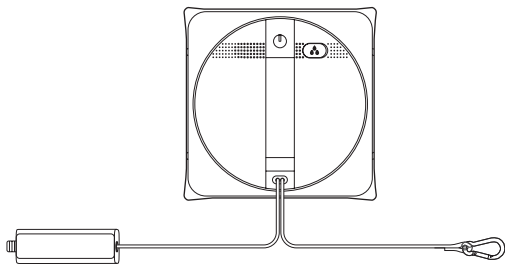
Informace o prohlášení o shodě EU naleznete na adrese <https://www.ecovacs.com/global/compliance>



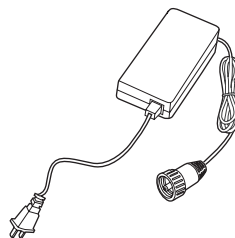
Správná likvidace výrobku

Tyto značky indikují, že v zemích EU nesmí být při likvidaci s produktem nakládáno jako s domácím odpadem. V zájmu ochrany životního prostředí a lidského zdraví před působením nesprávně zlikvidovaného odpadu prosím přistupujte zodpovědně k recyklaci a podpořte tak udržitelné opětovné využití materiálů. Při recyklaci spotřebiče využijte systém vrácení a sběru spotřebičů nebo kontaktujte prodejce, od kterého jste si výrobek zakoupili. Ti zajistí bezpečnou recyklaci spotřebiče.

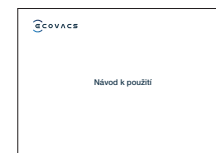
Obsah balení



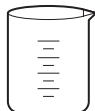
WINBOT+ bezpečnostní lano a karabina
+ bezpečnostní baterie



Adaptér



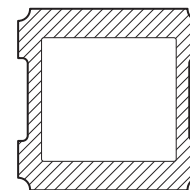
Návod k použití



Odměrka



Čistící roztok ECOVACS WINBOT

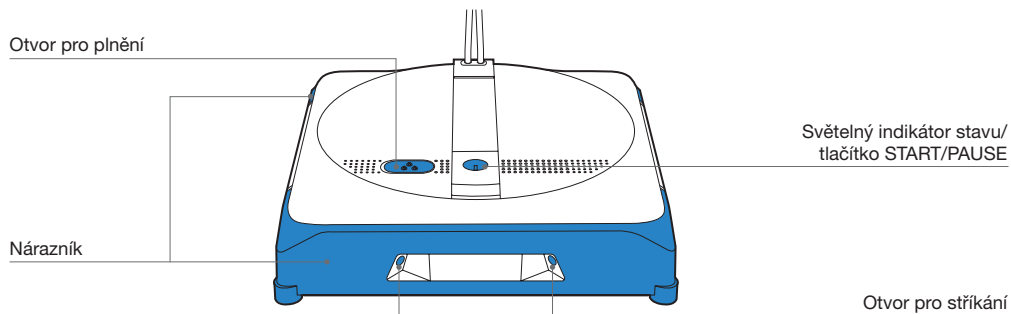


Podložka na vytírání
podlahy

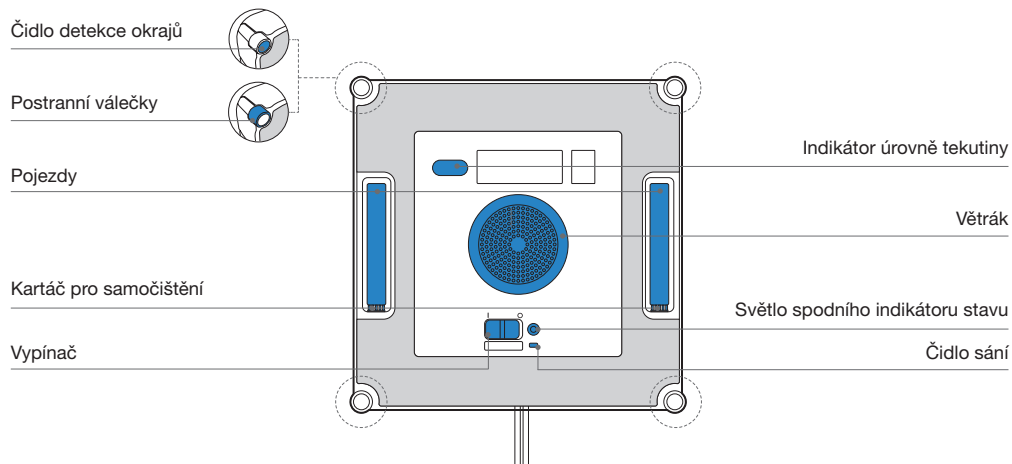
Poznámka: Obrázky a ilustrace slouží pouze jako reference a mohou se od skutečného vzhledu výrobku lišit. Design a specifikace výrobku se mohou změnit bez předchozího upozornění.

Nákres výrobku

WINBOT

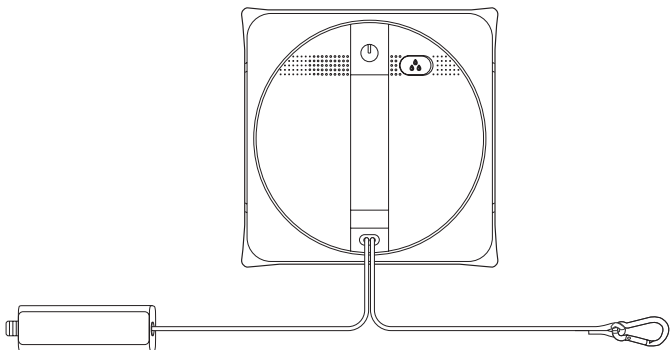


Pohled zdola



Poznámky před úklidem

Před použitím se přesvědčte, že k robotovi WINBOT je připevněno bezpečnostní lano a karabina. (Jsou napojeny už z továrny. Před použitím neodpojovat.)



Poznámka: Nepoužívejte robota WINBOT na čištění zarámovaných oken s rámem užším než 5 mm.

Síťové nastavení

Abyste mohli plně využívat všechny dostupné funkce, doporučujeme ovládat robota WINBOT pomocí aplikace ECOVACS HOME.

a. Tři režimy čištění

Režim hloubkového čištění: Provádí celkové čištění

Režim čištění na místě: Řekněte sbohem odolným skvrnám

Režim rychlého čištění: Zajistí účinné umytí oken

b. Manuální dálkové ovládání, návrat do rohu:

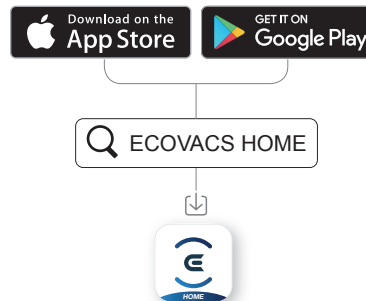
Přepínáte mezi vnitřním a venkovním oknem. Manuální dálkové ovládání pro vyčištění odolných skvrn. Návrat do rohu umožní robotovi WINBOT okamžitý návrat do určeného rohu.

c. Automatické a manuální stříkání vody

Standardní automatické stříkání vody pro lepší čistící výkon. Robot WINBOT je také vybaven funkcí manuálního stříkání vody.

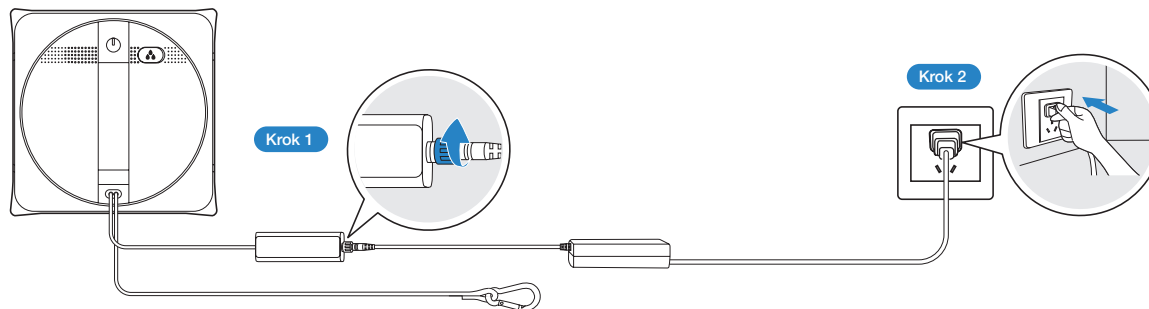
d. Chytrá upomínka výměny spotřebního zboží

Přesně načasovaná upomínka pro lepší čistící výkon.



Rychlé spuštění

1 Zapojte napájecí kabel, adaptér a zástrčku robota WINBOT

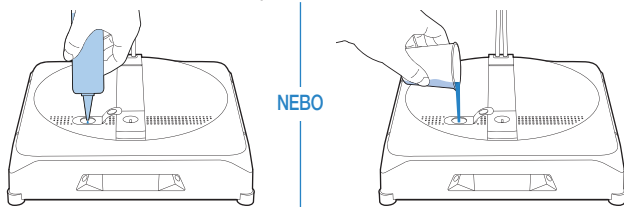


Provedte správné napojení ve výše uvedeném pořadí. Nesprávné napojení může způsobit abnormality při nabíjení nebo poškodit baterii.

2 Příprava před použitím

Naplňte nádržku

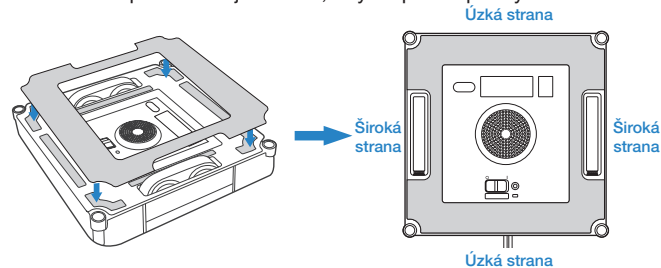
Doporučujeme používat s čisticím roztokem ECOVACS WINBOT. Maximální objem nádržky je asi 60 ml a když je nádržka plná, spotřebič dokáže rozstříkávat přibližně 60 minut.



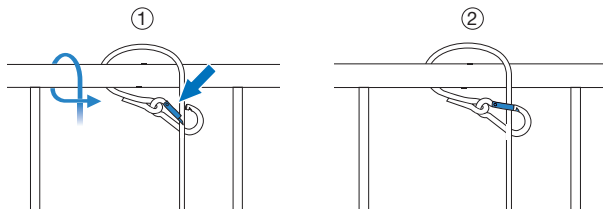
Poznámka: Nepřidávejte destilovanou a filtrovanou vodu. Nepřidávejte do nádržky příliš mnoho čisticího prostředku, aby nepřetekla. Použití jiných čisticích prostředků by mohlo mít nepříznivý vliv na výkon. Pokud spotřebujete čisticí roztok, můžete dočasně použít vodu z kohoutku. Používání čisticího roztoku ECOVACS WINBOT může mít lepší čisticí výkon.

Upevnění čisticí podložky na robota WINBOT

1. Pro lepší čisticí výkon doporučujeme před použitím manuálně namočit čisticí podložku a vyždímat ji.
2. Upevněte čisticí podložku na suchý zip na spodní straně robota WINBOT a přitiskněte ji rukama, aby se pevně přichytila.



Správně připevněte lanem robota WINBOT k bezpečnému místu



Poznámka: Abyste zajistili bezpečný provoz, před použitím správně připevněte lanem robota WINBOT k bezpečnému místu.

Doporučujeme uvázat bezpečnostní lano s karabinou k pevnému a bezpečnému kovovému zábradlí.

3 Spuštění

Přepněte spínací tlačítko do polohy „I“.

Způsob č. 1: Stiskněte tlačítko START. Až se ventilátor plně aktivuje, připevněte robota WINBOT na okno.

Způsob č. 2: Přitiskněte čtyři postranní kolečka na sklo a robot WINBOT se automaticky přichytí k oknu.

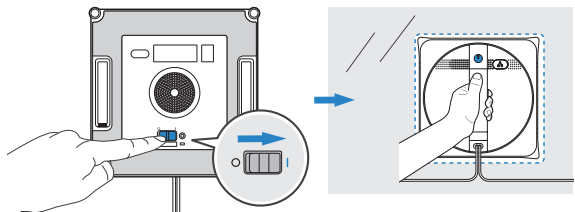
Poté, co se robot WINBOT úspěšně přichytí k oknu, začne čistit.

* Pokud čistíte sklo bez rámu, nepřipevňujte robota WINBOT příliš blízko k jeho okraji. Doporučujeme, aby byl více než 10 cm od okraje.

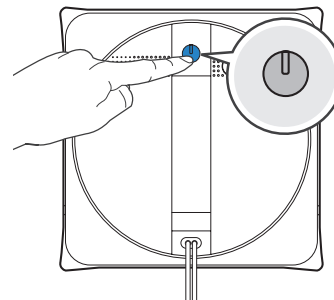
* Robot WINBOT dokáže čistit pouze ploché povrchy. Přesvědčte se, že tloušťka skla je alespoň 3 mm.

* Nepřibližujte po spuštění ventilátor příliš blízko k vlasům nebo jiným drobným předmětům, aby ventilátor nezablokovaly.

* U silně znečištěného skla doporučujeme několikrát vyměnit čisticí podložku.

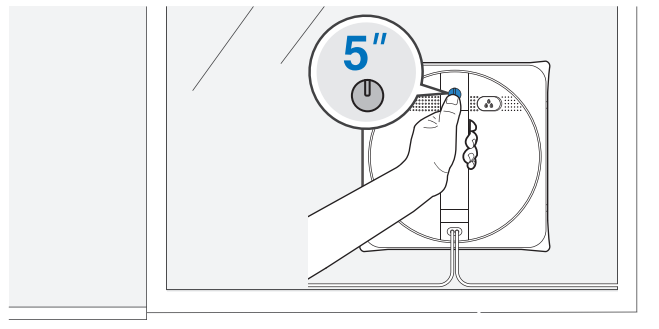


4 Pozastavení chodu (Pause)

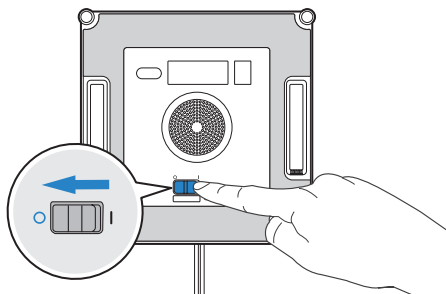


5 Ukončení

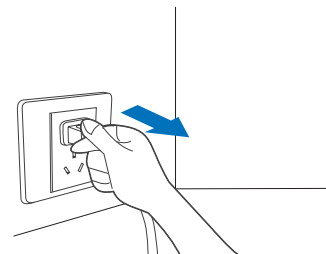
Sundejte WINBOT



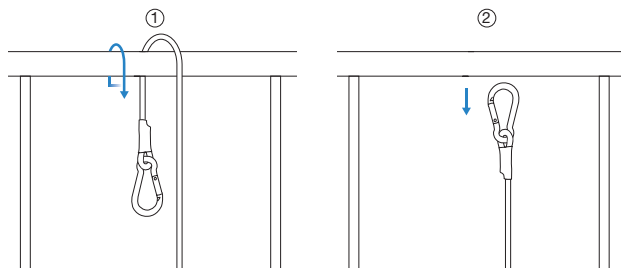
Vypněte ho



Odpojte robota od zdroje



Odvažte bezpečnostní lano

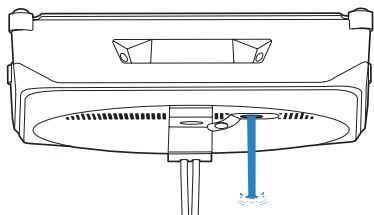


Údržba

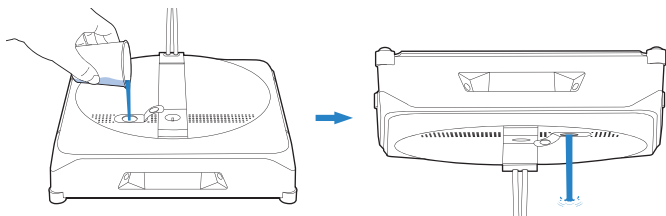
Nádoba

Vyprázdněte nádržku

Vylijte čisticí prostředek z nádržky. Po použití čisticího prostředku ECOVACS WINBOT vypláchněte nádržku odměrkou dodávanou společně s produktem.



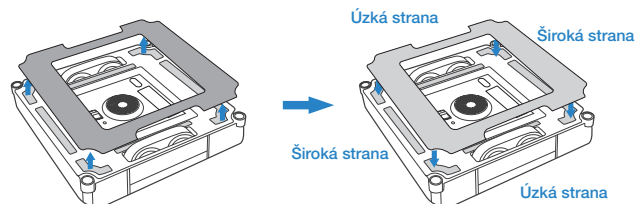
NEBO



Podložka na vytírání podlahy

Vyměňte čisticí podložku

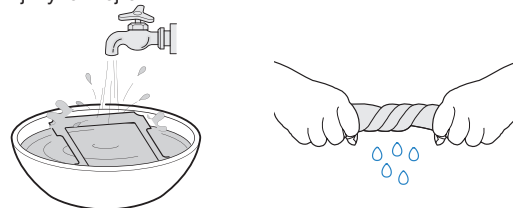
Sundejte z robota WINBOT špinavou čisticí podložku a nasadte na něj čistou. Pak čisticí podložku rukama přitiskněte, aby se pevně přichytila. Přesvědčte se, že je čisticí podložka správně připevněná a nezakrývá čidla detekce okrajů.



* Pokud je suchý zip na spodní straně robota WINBOT špinavý, očistěte ho čisticím kartáčem. Nemyjte ho vodou, abyste ho nepoškodili.

Vyperte prateľnou čisticí podložku

Sundejte čisticí podložku. Vyperte ji ve vodě z kohoutku a před použitím ji vyždímejte.



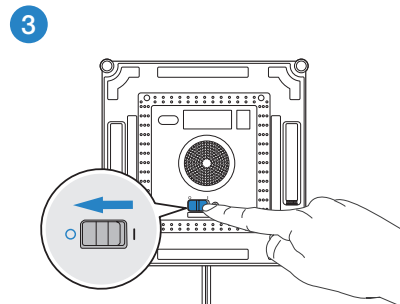
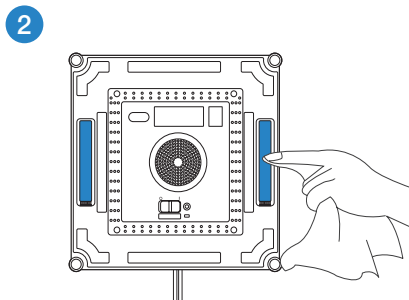
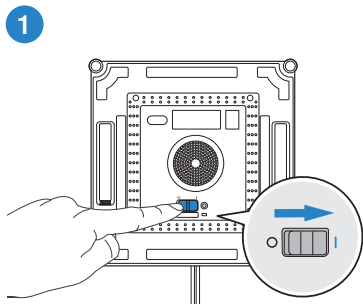
Poznámka: Použijte vodu z kohoutku.

Pravidelné praní podložky může prodloužit její životnost.

Pokud je čisticí podložka opotřebovaná nebo už přesně nepadne do prostoru s úchytem, vyměňte ji za novou. Dosáhnete tak optimálních výsledků mytí.

Zjistěte více o příslušenství v aplikaci ECOVACS HOME nebo na <https://www.ecovacs.com/global>

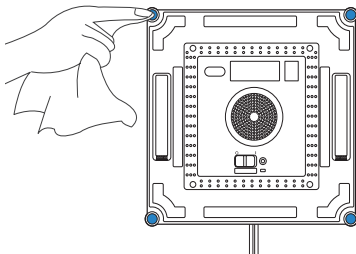
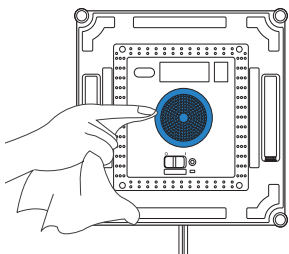
Pojezdy



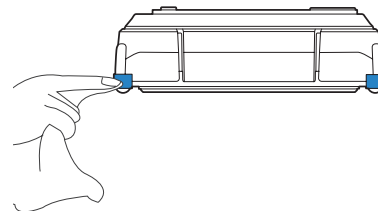
Poznámka: Prozkoumejte pojezdy v aplikaci ECOVACS HOME. Zastavte pojezdy, pokud na nich vidíte nečistoty.

Čidlo detekce okrajů

Větrák




Postranní válečky



- * Když robot WINBOT upozorní na nízký stav energie v baterii, nejprve ji plně dobijte, a pak teprve robota znovu použijte nebo uskladněte. Zabráníte tak zkrácení životnosti baterie.
- * Pokud se robota WINBOT chystáte delší dobu nepoužívat, před uskladněním ho nejprve plně dobijte a poté vypněte. Dobíjejte baterii každých šest měsíců, abyste předešli přílišnému vybití.

Světlo indikátoru stavu

Světelný efekt	Stav
Kontrolka stavu svítí nepřetržitě MODŘE.	WINBOT je plně dobítý.
	WINBOT se správně připevnil ke sklu a je připraven začít čistit.
	WINBOT čistí.
	WINBOT je pozastavený.
	Síťové nastavení je kompletní.
Kontrolka stavu bliká pomalu MODŘE	WINBOT je pozastaven a nabíjí se.
Kontrolka stavu bliká MODŘE.	WINBOT rozstříkuje.
Kontrolka stavu přestala svítit MODŘE.	Robot WINBOT je v režimu spánku Stisknutím  ho vzbudíte.
	WINBOT je vypnutý (OFF).
Kontrolka stavu svítí nepřetržitě ČERVENĚ	Baterie robota WINBOT je téměř vybitá. Sundejte ho z okna.
Kontrolka stavu bliká ČERVENĚ.	WINBOT má problém. Prostudujte si sekci 5 Řešení obtíží.

Řešení obtíží

Č.	Porucha	Možné příčiny	Řešení
1	WINBOT se během čištění pohybuje v nepravidelném vzorci.	Čistící podložka je příliš mokrá.	Vyměňte čisticí podložku dle instrukcí v sekci 3. Použijte čisticí roztok ECOVACS WINBOT dle pokynů v manuálu a restartujte čisticí cyklus.
		Pojezdy jsou špinavé.	Očistěte pojezdy podle návodu v sekci 3.
2	WINBOT se nehýbe.	Čistící podložka je nesprávně připevněná.	Sundejte čisticí podložku a znovu ji nasadte.
		Na povrchu určenému k mytí jsou mezery nebo praskliny.	Podržte bezpečnostní lano nebo napájecí kabel. Mezitím pomocí tlačítek na ovládní směru v aplikaci ECOVACS HOME odveďte robota WINBOT od mezery nebo překážky.
		Destička čisticí podložky je zablokovaná kvůli drobným překážkám na skle.	
3	Robot WINBOT se nemůže hnout nebo se pohybuje v kruzích.	Pojezdy se zasekly.	Zkontrolujte, zda nejsou v pojezdech uchyceny nečistoty nebo prach. Pokud ano, očistěte pojezdy podle návodu v sekci 3. Znovu robota WINBOT spusťte. Pokud problém přetrvává, kontaktujte centrum zákaznických služeb.
4	Hlasové oznámení upozorňuje na nedostatek vody v nádržce.	V nádržce není žádný čisticí roztok ECOVACS WINBOT.	Přidejte čisticí roztok ECOVACS WINBOT. Nepřidávejte destilovanou a filtrovanou vodu.
5	WINBOT se během čištění nepohybuje nebo se pohybuje v nepravidelném vzorci.	Nárazník se zasekl.	Sundejte robota WINBOT z okna. Zkontrolujte, zda není nárazník zaseknutý. Očistěte nárazník a restartujte robota WINBOT. Pokud problém přetrvává, kontaktujte centrum zákaznických služeb.
		Nárazník je poškozený.	
		Čidlo detekce okrajů signalizuje abnormalitu.	A. Odstraňte a znovu připevněte čisticí podložku tak, aby nezakrývala čidlo detekce okrajů nebo ho jinak neovlivňovala. B. Očistěte čidlo detekce okrajů podle návodu v sekci 3. C. Pokud problém přetrvává, kontaktujte zákaznické centrum.
		Porucha větráku.	A. Očistěte větrák podle návodu v sekci 3. B. Pokud problém přetrvává, kontaktujte zákaznické centrum.

Č.	Porucha	Možné příčiny	Řešení
6	Po přichycení na sklo se robot WINBOT přestal pohybovat.	WINBOT je příliš blízko okraje skla nebo překážky.	Pomocí směrových tlačítek v aplikaci nasměrujte robota pryč z problematického místa a alespoň 10 cm od okrajů oken a překážek. Restartujte robota. Nebo sundejte robota WINBOT z okna a umístěte ho alespoň 10 cm od rohu okna a překážek. Restartujte robota.
7	WINBOT se zasekl.	Robot uvízl na překážce.	Pevně zafixujte bezpečnostní svorku a lano. Podržte napájecí kabel robota WINBOT a mezitím v aplikaci ECOVACS HOME nasměrujte robota WINBOT mimo oblast, kde je zaseknutý. Pokud problém přetrvává, kontaktujte zákaznické centrum.

Propojení s aplikací

Než provedete propojení, přesvědčte se, že robot WINBOT i mobilní telefon splňují následující požadavky.

1. Na telefonu je zapnuté Bluetooth.
 2. Robot WINBOT je zapnutý a svítí kontrolka.
 3. Spárujte robota WINBOT v aplikaci ECOVACS HOME, a nikoli v nastavení telefonu.
 4. Mezi Bluetooth a Wi-Fi může docházet k frekvenčnímu rušení. Doporučujeme, aby byl během párování robot WINBOT poblíž mobilního telefonu a dál od Wi-Fi routeru.
 5. Pokud se spojení nezdaří, zkuste odpojit další Bluetooth zařízení a přesvědčte se, že WINBOT není napojený na jiné mobilní zařízení. Pak to zkuste znovu.
 6. Pokud je robot WINBOT příliš daleko od telefonu, může dojít k odpojení. Pokuste se o opětovné připojení na krátkou vzdálenost.
 7. Abyste mohli robota WINBOT používat, musíte aplikaci ECOVACS HOME umožnit přístup k umístění, Bluetooth a paměti mobilního telefonu.
- Pokud budou problémy přetrvávat i po vyzkoušení výše uvedených postupů, kontaktujte zákaznický servis.

Technické údaje

Model robota WINBOT	WG888-12		
Jmenovitý příkon	24 V === 4 A	Jmenovitý výkon	75 W
Frekvence	2400–2483,5 MHz		
Spotřeba v režimu vypnutí/ pohotovostním režimu	Méně než 0,50 W		
Adaptér: BLJ96W240400P-V			
Vstup: 230 V ~ 50 Hz 2,0 A		Výstup: 24 V === 4 A 96 W	

Výkon bezdrátového modulu je méně než 100 mW.

Poznámka: Technologie a design se v rámci neustálého zlepšování produktu může změnit.

Ecovacs Home Service Robotics Co., Ltd.

No. 518 Songwei Road, Wusongjiang industry Park, Guoxiang Street,
Wuzhong District, Suzhou, Jiangsu, Čína.

451-2112-0300