



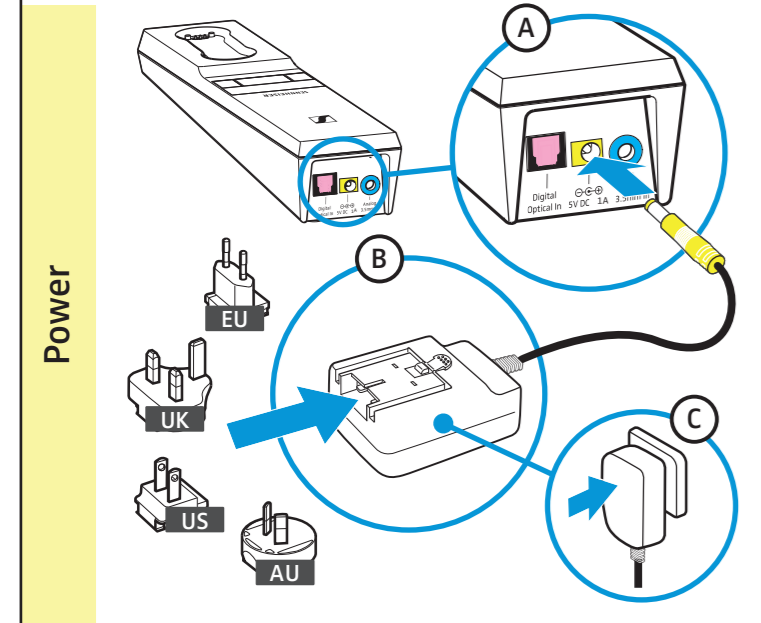
SENNHEISER

# Set 880

Lühijuhend | Isä instrukcija | Trumpoji naudojimo instrukcija | Stručný návod | Rövid útmutató | Instrucțiuni succinte | Кратко ръководство | Kratka navodila | Kratke upute

Kasutuselevõtt | Eksploatačijas sākšana | Paruošti naudoti | Uvedenie do prevádzky | Üzembe helyezés | Punerea în funcțiune | Въвеждане в експлоатация | Zagon | Pustiti u rad

1 Saatja ühendamine vooluvõrku | Raiditāja pieslēgšana pie elektrotīkla | Siųstuva prijungti prie elektros tinklo | Pripojenie vysieláča do siete | Az adó csatlakoztatása a villamos hálózatához | Conectarea emițătorului la rețeaua de curent electric | Свързване на предавателя към електрическата мрежа | Priključitev oddajnika na električno omrežje | Priključiti odašiljač na strujnu mrežu



www.sennheiser.com/download

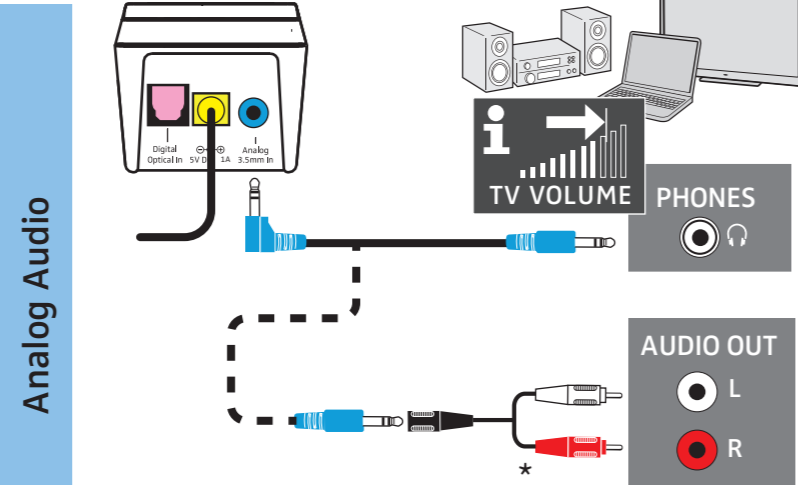
EN ES PT FI CS JA LV HU SL DE IT PL NO EL RU LT RO HR FR NL DA SV TR ET SK BG

Sennheiser electronic GmbH & Co. KG  
Am Labor 1, 30900 Wedemark, Germany  
www.sennheiser.com

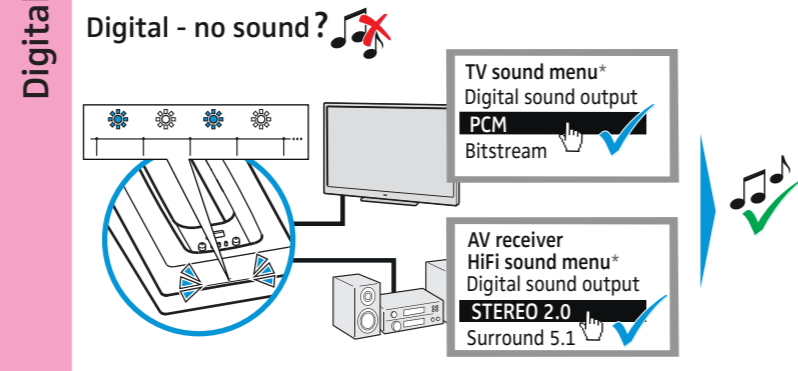
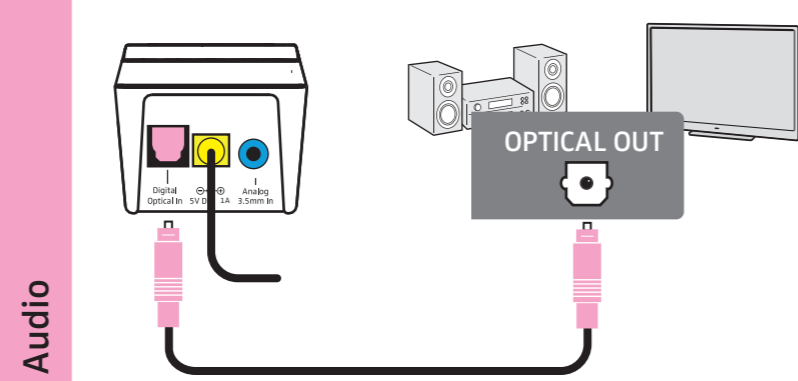
Publ. 08/17, 570717/A02

2

Saatja ühendamine audioallikatega | Raiditāja pieslēgšana pie audio avotiem | Siųstuva prijungti prie garso šaltinių | Pripojenie vysieláča na zdroj zvuku | Az adó csatlakoztatása a hangforráshoz | Conectarea emițătorului la sursele audio | Свържете предавателя към аудио източници | Priključiti odašiljač na izvore zvuka | Priključitev oddajnika na vire zvoka



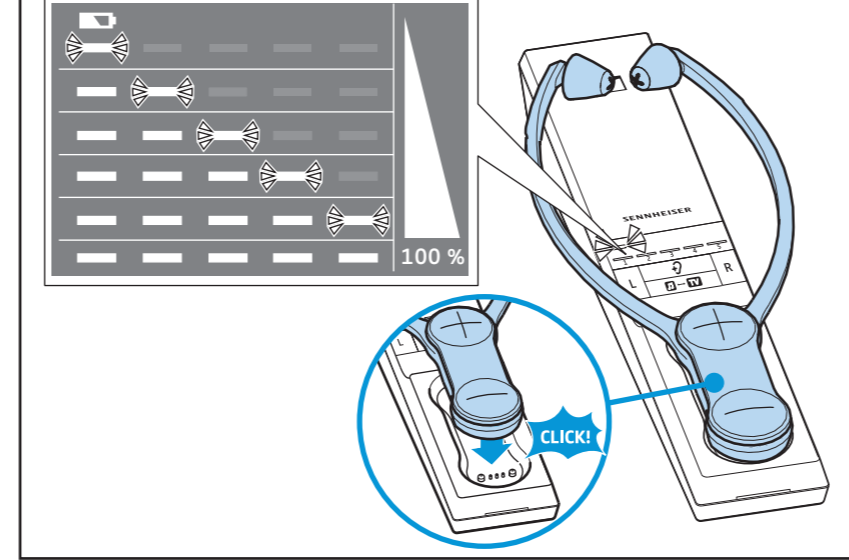
\* Ei sisaldu tarnekomplektis | Nav iekļauts komplektācijā | Nejeina i tiekimo paketo sudējt | Nie je súčasťou balenia | Nincs benne a kiszállított csomagban | Neinclus(ă) în pachetul de livrare | Не е включено в обема на доставката | Ni v obsegu dobave | Nije sadržano u opsegu isporuke



\*Sound menu may vary

Kasutamine | Izmantošana | Naudoti | Používanie | Alkalmazás | Modul de utilizare | Употреба | Uporaba | Upotrijebiti

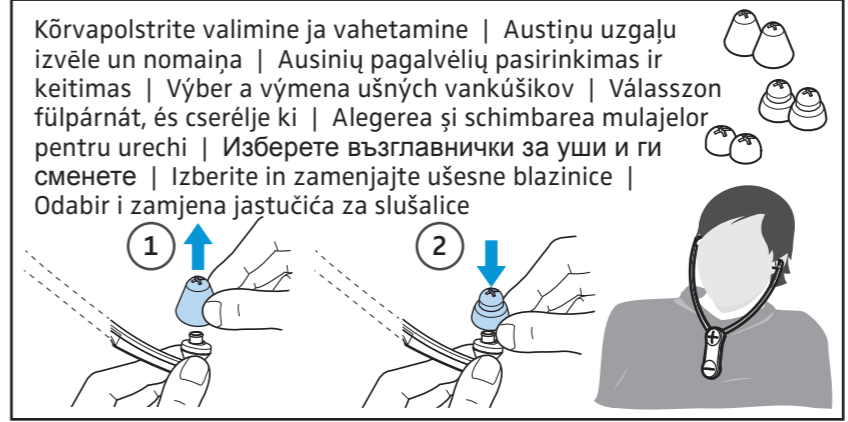
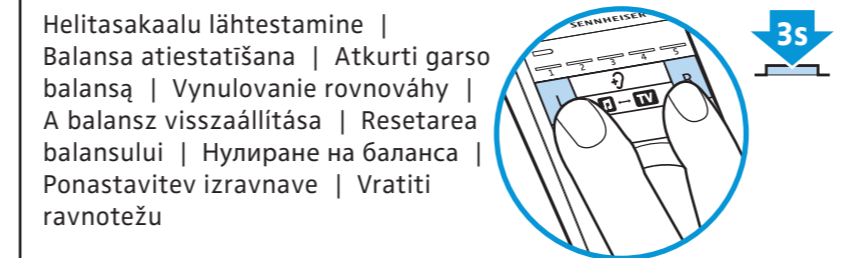
Lõuaaluse kinnitusega kõrvaklappide laadimine | Stetoskopa lādēšana | Įkrauti po smakru dėvimas ausines | Nabíjanie slúchadiel pod bradu | Az állpántos fejhallgató töltése | Încărcarea receptorului stetoscopic | Заредете слушалките | Polnjenje podbradnih slušalk | Napuniti slušalice sa stremenom ispod brade



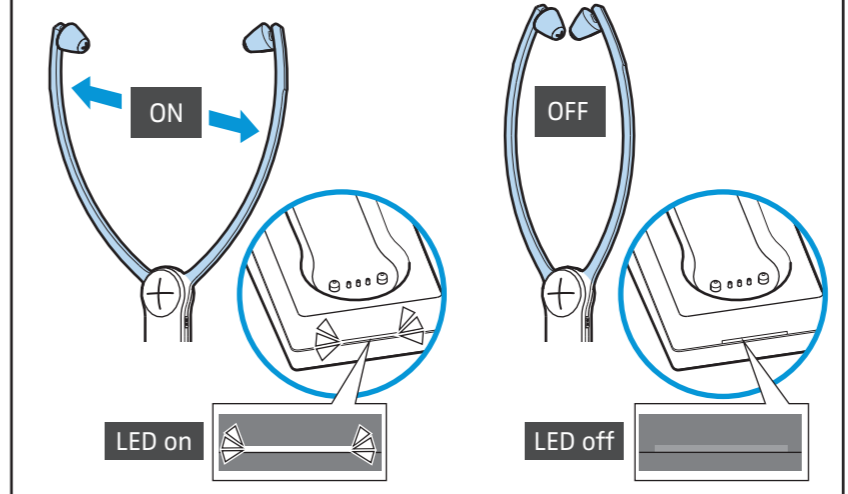
Helitasakaalu seadmine | Balansa regulēšana | Nustatyti garso balansą | Nastavenie rovnováhy | A balans beállítása | Reglarea balansului | Регулиране на баланса | Nastavitev izravnave | Podesiti ravnotežu



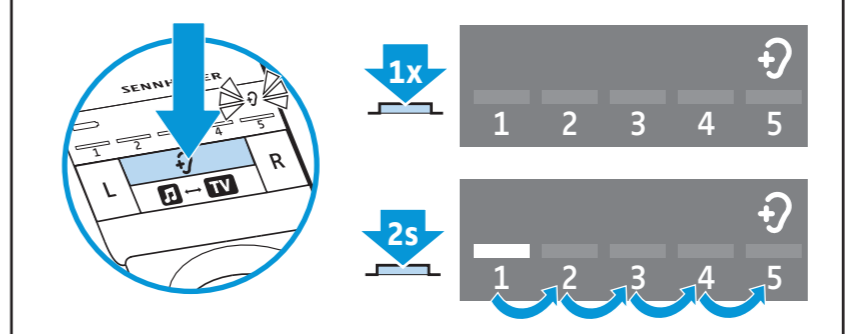
Helitasakaalu lähtestamine | Balansa atiestatīšana | Atkurti garso balansą | Vynulovanie rovnováhy | A balans visszaállítása | Resetarea balansului | Нулиране на баланса | Ponastavitev izravnave | Vratiti ravnotežu



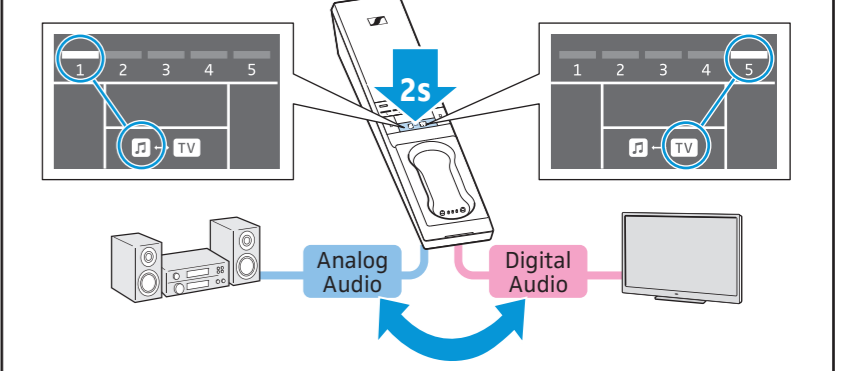
Sisse-/väljalülitamine | Ieslēgšana/izslēgšana | Ijungti arba | Zapnutie/vyprnutie | Be-/kikapcsolás | Pornirea/oprirea | Вкл./изключване | Vkllop/izklop | Uključiti/isključiti



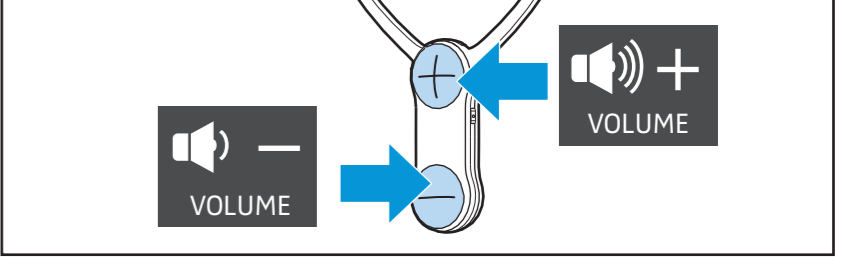
Heliparanduseks profiili valimine | Profila izvēle skaņas uzlabošanai | Pasirinkti profilį garsui pagerinti | Výber profilu na zlepšenie zvuku | A hangjavítási profil kiválasztása | Selectarea unui profil de amplificare a sunetului | Изберете профил за подобрене на звука | Izbira profila za izboljšanje zvoka | Odabrali profil za poboljšanje zvuka



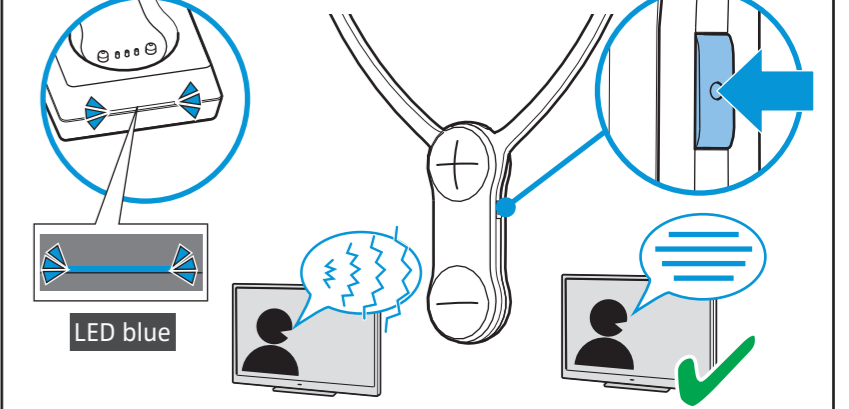
Audioallika ümberlülitamine | Audio avota pārslēgšana | Perjungti garso šaltinį | Prepinanie zdrojov zvuku | A hangforrás kikapcsolása | Modificarea sursei audio | Превключване на аудио източник | Preklop vira zvoka | Isključiti izvor zvuka



Helitugevuse seadmine | Skaļuma iestatīšana | Nustatyti garsumą | Nastavenie hlasitosti | A hangerő beállítása | Reglarea volumului | Настройка силата на звука | Nastavitev glasnosti | Podesiti glasnoću zvuka



Kõne mõistetavuse sisselülitamine | Runas skaidrības ieslēgšana | Ijungti kalbos suprantamumo funkciją | Zapnutie zrozumiteľnosti jazyka | A beszéd érthetőségének beállítása | Pornirea funcției de inteligibilitate a limbajului | Включете говора | Vkllop razumljivosti govora | Uključiti razumijevanje govorenog jezika



EE Eesti keel | LV Latviešu valoda | LT Lietuvių kalba | SK Slovenščina | HU Magyar nyelv | RO Română | BG Български език | SL Sloveščina | HR Hrvatski jezik