

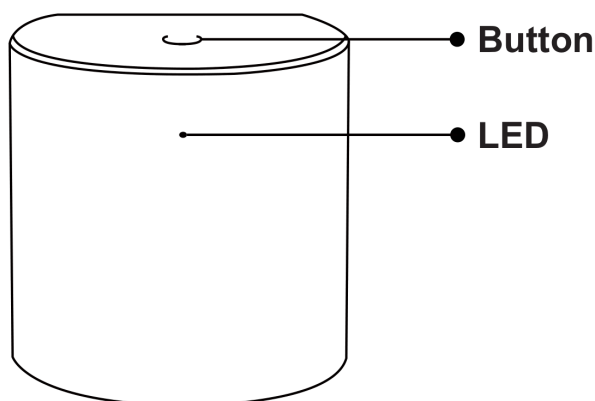
NÁVOD K OBSLUZE

Snímač teploty a vlhkosti E5

Budete potřebovat aplikaci Nouis Smart Home. Naskenujte QR kód nebo si jej stáhněte z **přímého odkazu**



Informujte se o snímači teploty a vlhkosti



Tlačítko

Reset nebo vstup do konfiguračního režimu: Stiskněte a podržte tlačítko po dobu 5 sekund, dokud modrá LED nezačne blikat, zařízení přejde do konfiguračního režimu

LED

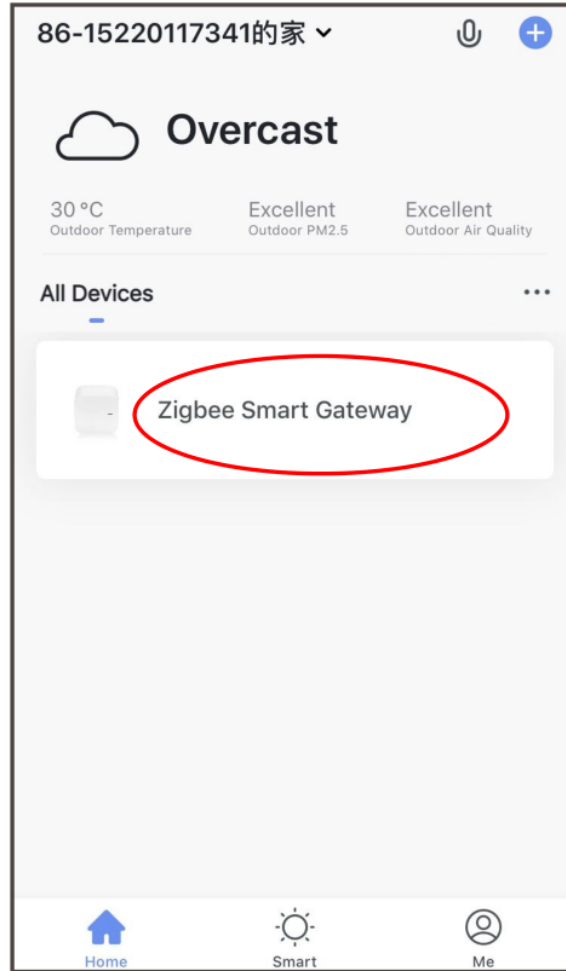
Bliká: Zařízení vstoupí do režimu konfigurace sítě Zigbee (připravuje se na připojení brány) VYP: Zařízení je v pohotovostním stavu

Průvodce rychlou instalací

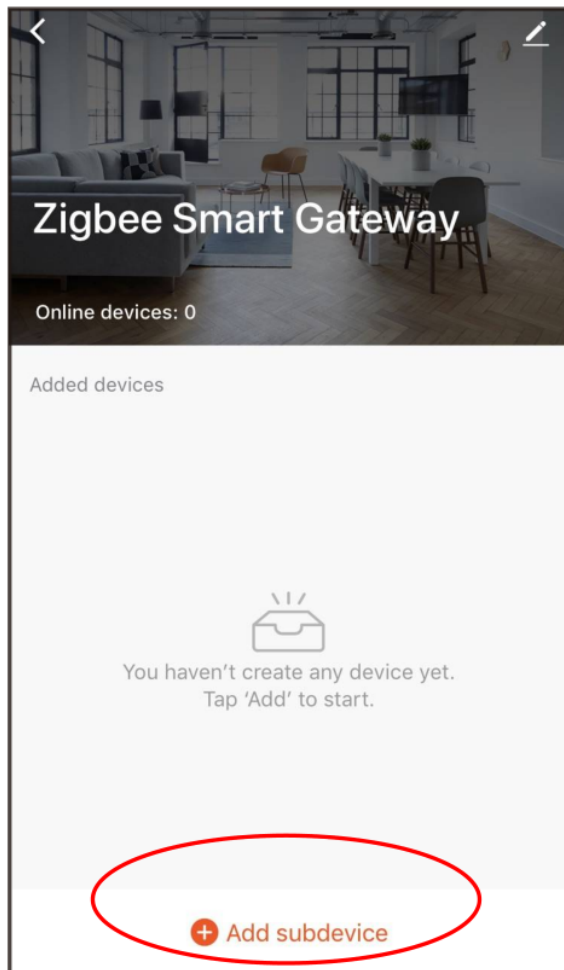
Poznámka: Před dalším krokem se prosím ujistěte, že je brána přidána a online

- (Pokud jste si na svůj mobilní telefon nainstalovali NOUS Smart Home, přejděte na krok 2) Naskenujte QR kód nebo vyhledejte NOUS Smart Home v APP Store nebo Google Play a nainstalujte si APP (nový uživatel si musí nejprve zaregistrovat účet).
- Otevřete aplikaci NOUS Smart Home na domovské stránce chytré brány Klikněte na: Zigbee Smart Gateway

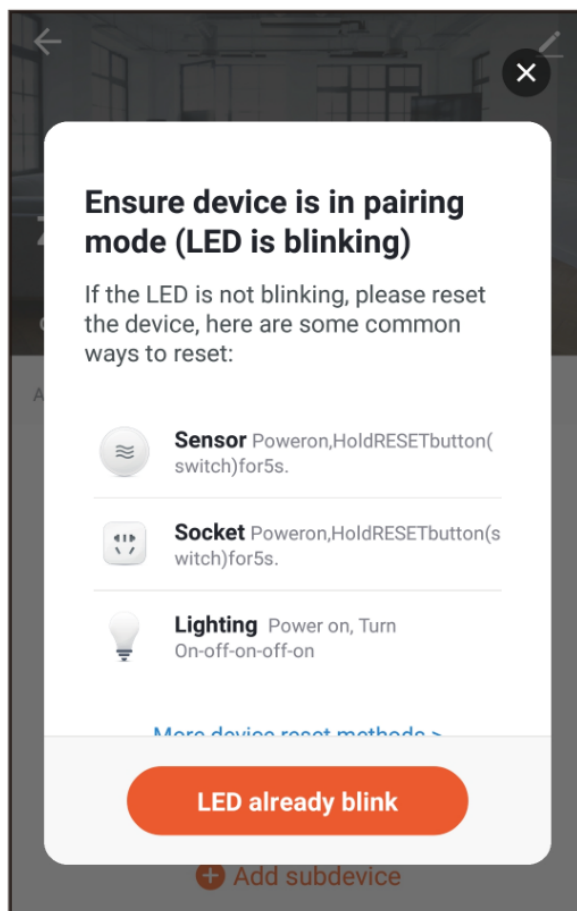
1



2 Click "+Add subdevice"

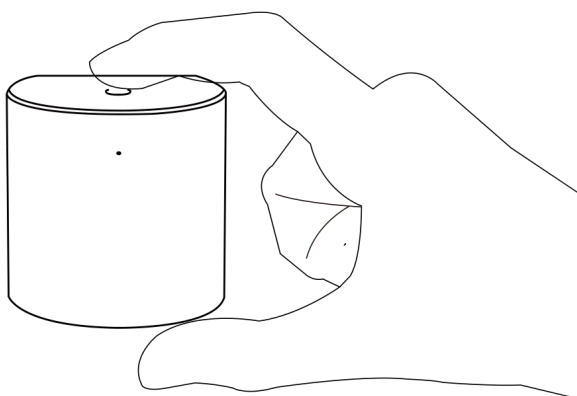


3



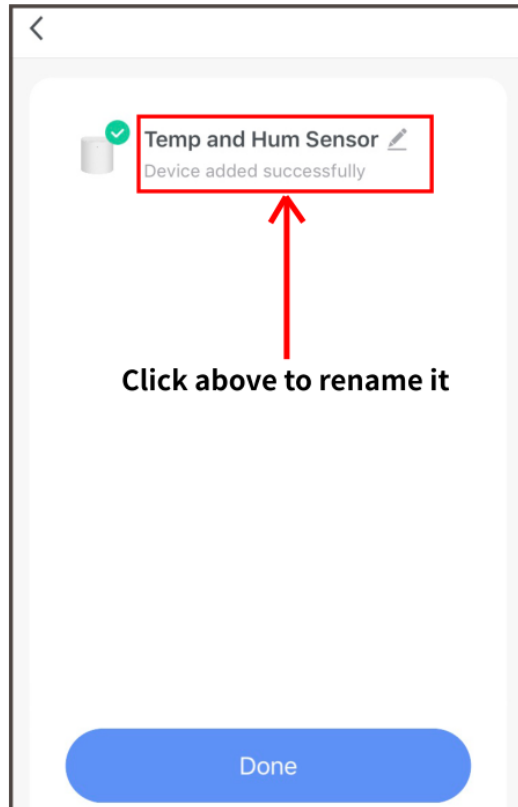
- Odstraňte izolační fólii a stiskněte tlačítko reset na 5 sekund, dokud modrá LED nezabliká, poté klikněte v aplikaci na „LED již bliká“.

4



- Počkejte několik sekund a uvidíte, že se toto zařízení zobrazí, a můžete jej přejmenovat.

5



- Nainstalujte senzor na místo, které potřebujete