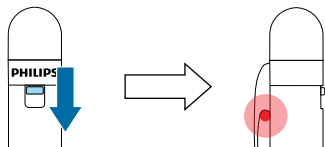




Zapnutí/vypnutí a nahrávání

①

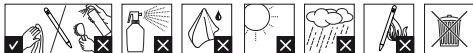


Posunutím vypínače dolů zařízení zapnete a spustíte nahrávání

②



Posunutím vypínače nahoru zařízení vypnete a zastavíte nahrávání



PHILIPS

VoiceTracer

DVT1600

Stručný návod k použití

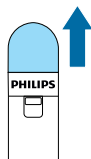


Informace o produktech a
podporu naleznete na adrese
help.voicetracer.com/dvt1600



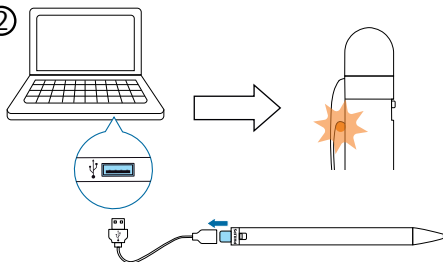
Nabíjení baterie, připojení k počítači

①



Odstraňte kryt

②



Připojení zařízení k počítači za účelem nabíjení nebo kopírování souborů do počítače



Co je v krabici

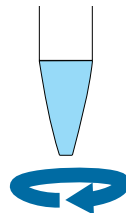


Assembly Voucher



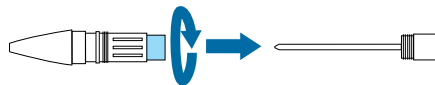
Výměna náplně

①



Otočte spodní část pera proti směru hodinových ručiček

②



Otočte náplň a vytáhněte ji, abyste ji vyměnili za novou



© Speech Processing Solutions GmbH. Všechna práva vyhrazena. Technické údaje mohou být změněny bez předchozího upozornění. Značka Philips a logo Philips se štítem jsou registrované ochranné známky společnosti Koninklijke Philips N.V. a jsou používány na základě licence.