

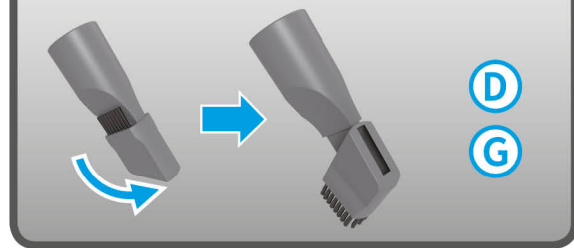
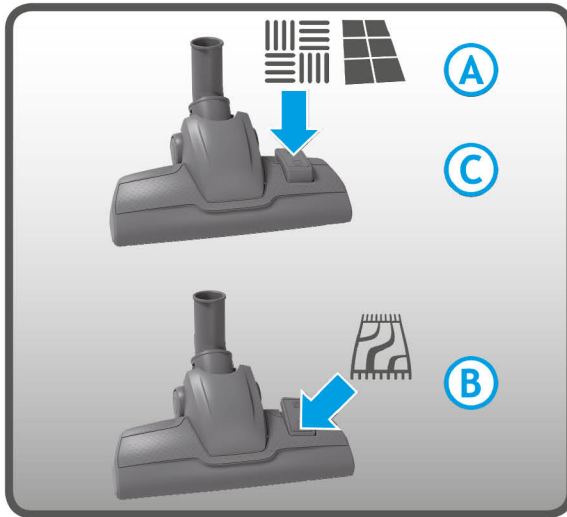
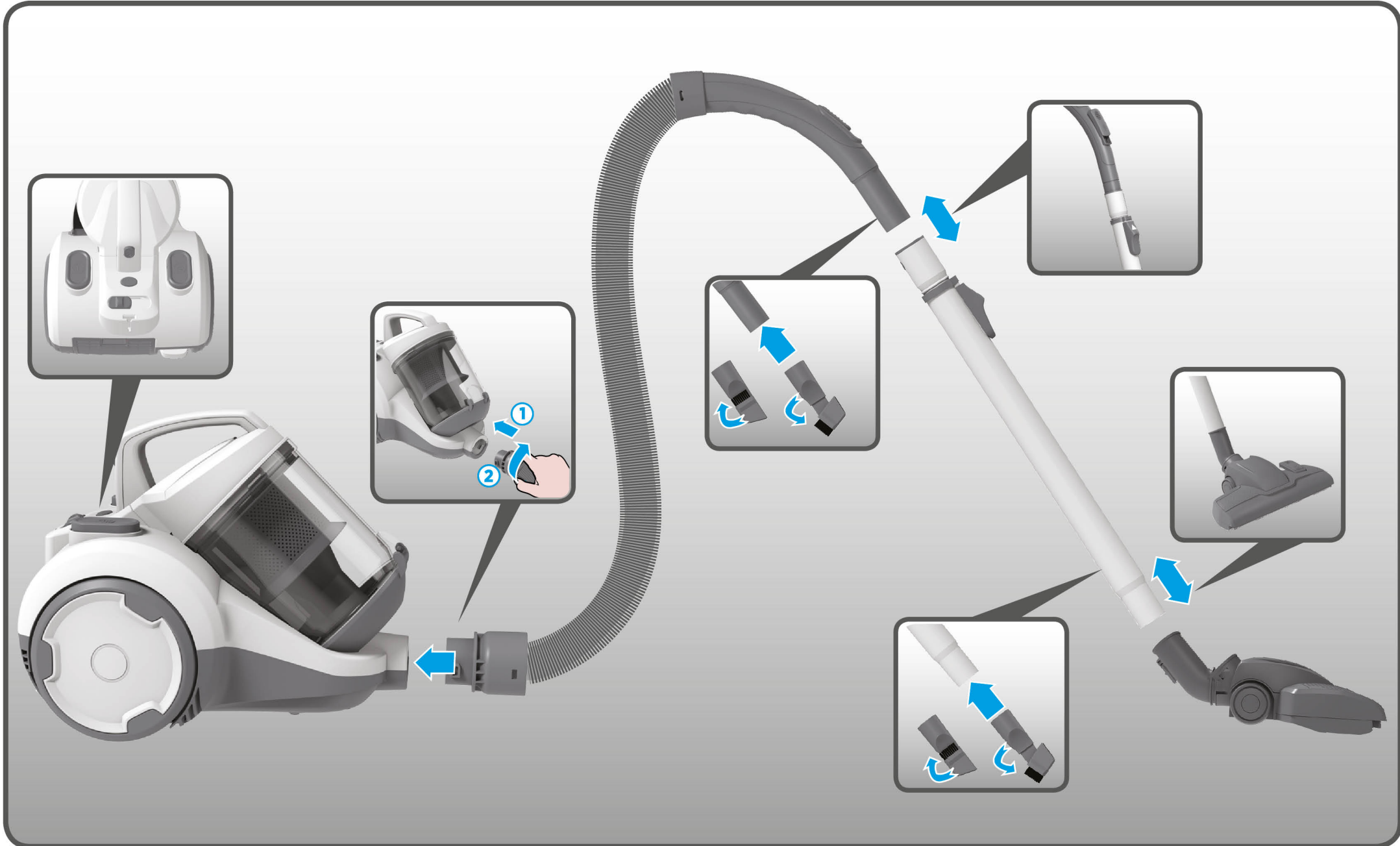
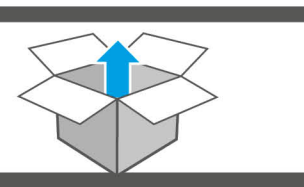
<a href="http://www.hoover.co.uk">www.hoover.co.uk</a>	<a href="http://www.hoover.fr">www.hoover.fr</a>	<a href="http://www.hoover.it">www.hoover.it</a>	<a href="http://www.hoover.de">www.hoover.de</a>	<a href="http://www.hoover.es">www.hoover.es</a>	<a href="http://www.hoover.al">www.hoover.al</a>	<a href="http://www.hoover.be">www.hoover.be</a>	<a href="http://www.hoover.bg">www.hoover.bg</a>	<a href="http://www.hoover.hr">www.hoover.hr</a>	<a href="http://www.hoover.cz">www.hoover.cz</a>
<a href="http://www.hoover.dk">www.hoover.dk</a>	<a href="http://www.hoover-baltics.com">www.hoover-baltics.com</a>	<a href="http://www.hoover.fi">www.hoover.fi</a>	<a href="http://www.hoover.gr">www.hoover.gr</a>	<a href="http://www.hoover.hu">www.hoover.hu</a>	<a href="http://www.hoover-baltics.com">www.hoover-baltics.com</a>	<a href="http://www.hoover-baltics.com">www.hoover-baltics.com</a>	<a href="http://www.hoover.ma">www.hoover.ma</a>	<a href="http://www.hoover.nl">www.hoover.nl</a>	<a href="http://www.hoover-norge.no">www.hoover-norge.no</a>
<a href="http://www.hoover.pl">www.hoover.pl</a>	<a href="http://www.hoover.pt">www.hoover.pt</a>	<a href="http://www.hoover.ro">www.hoover.ro</a>	<a href="http://www.hoover.ru">www.hoover.ru</a>	<a href="http://www.hoover.rs">www.hoover.rs</a>	<a href="http://www.hoover.sk">www.hoover.sk</a>	<a href="http://www.hoover.si">www.hoover.si</a>	<a href="http://www.hoover.se">www.hoover.se</a>	<a href="http://www.hoover.ch">www.hoover.ch</a>	<a href="http://www.hoover.com.tr">www.hoover.com.tr</a>
<a href="http://www.hoover.ua">www.hoover.ua</a>	<a href="http://www.hoover-overseas.com">www.hoover-overseas.com</a>								

\* GB - Content may vary according to your model. FR - Le contenu peut varier en fonction de votre modèle. IT - I contenuti possono variare secondo il modello. DE - der inhalt kann je nach modell variieren. ES - el contenido puede variar en base a su modelo. AL - Përmbajtja mund të varioj sipas modelit tuaj. BG - съдържанието може да варира в зависимост от вашия модел. HR - sadržaj se može razlikovati u skladu. CZ - obsah se může lišit v závislosti na vašem modelu. DK - indholdet kan variere i henhold til modellen. EE - vašim modelom ee sisu võib olenevalt teie mudelist erineda. FI - sisältö saattaa vaihdella mallista riippuen. GR - περιεχομενο ενδεχεται να διαφερεει αναλογα με το μοντελο. HU - modelltől függően a tartalomváltozhat. LT - turinys gali skirtis priklausomai nuo modelio. LV - Saturs var atšķirties atkarībā no modeļa. NL - inhoud kan variëren volgens uw model. NO - innholdet kan variere avhengig av modellen. PL - zawartość może być inna w zależności od modelu. PT - o conteúdo pode variar de acordo com o modelo. RO - conținutul poate varia în funcție de model. RU - содержимое может меняться в зависимости от модели. RS - sadržaj se može razlikovati u zavisnosti od modela SK - vsebina se lahko razlikuje glede na model. SI - obsah sa môže lišit v závislosti od modelu. SE - innehåll kan variera beroende på modell. TR - içerik modelinize göre farklılık gösterebilir. UA - зміст може змінюватися відповідно до моделі.

- |                               |                             |
|-------------------------------|-----------------------------|
| GB User Manual                | LT Naudotojo vadovas        |
| FR Guide de l'utilisateur     | LV Lietošanas pamācība      |
| IT Manuale d'uso              | NL Gebruikershandleiding    |
| DE Bedienungsanleitung        | NO Bruksanvisning           |
| ES Guía del usuario           | PL Instrukcja Obsługi       |
| AL Manual i përdoruesit       | PT Manual de Instruções     |
| BG Ръководство на потребителя | RO Ghidul utilizatorului    |
| HR Upute za uporabu           | RU Руководство пользователя |
| CZ Návod k obsluze            | RS Uputstvo za Upotrebu     |
| DK Brugervejledning           | SK Používateľská príručka   |
| EE Kasutusjuhend              | SI Navodila Za Uporabo      |
| GR Οδηγίες Χρήσεως            | SE Instruktionsmanual       |
| HU Használati Útmutató        | TR Kullanım Kılavuzu        |
|                               | UA Посібник користувача     |

GB - Please read the 'Instructions for Safe Use' booklet before using your product. FR - Veuillez lire le paragraphe « Instructions pour une utilisation en toute sécurité » avant d'utiliser votre produit. IT - Leggere con attenzione il libretto "Istruzioni di Sicurezza" prima di utilizzare il prodotto. DE - Bitte lesen Sie vor dem Gebrauch des Geräts aufmerksam die „Bedienungsanleitung zur sicheren Benutzung“. ES - Por favor lea las "instrucciones de seguridad" antes de utilizar el producto. AL - Ju lutemi lexoni broshurën "Udhëzimet për përdorimin e sigurt" para se të përdorni produktin tuaj. BG - Моля преди да използвате уреда прочете „Инструкциите за експлоатация“. HR - Molim Vas pročitajte upute za sigurnu upotrebu prije upotrebe Vašeg uređaja. CZ - Před použitím výrobku si důkladně přečtěte a dodržujte pokyny v brožůře "Instrukce pro bezpečné používání". - DK - Læs venligst vejledningen "Instruktioner for sikkert brug", inden du tager produktet i brug. EE - Enne toote kasutuselevõtmist, palun lugege läbi "Juhised toote ohutuks kasutamiseks". FI - Tutustu ennen tuotteen käyttöä "ohjeet turvallista käyttöä varten" ohjeeseen. GR - Παρακαλώ διαβάστε την ενότητα 'Οδηγίες για Ασφαλή Χρήση' στο Βιβλίο οδηγιών, πριν χρησιμοποιήσετε το προϊόν. HU - Kérjük, olvassa el a "Használati útmutató" füzetet a termék használatá előtt. LT - Prieš pradėdami naudoti produktą, prašome perskaityti "Saugaus vartojimo instrukciją". LV - Pirms produkta lietošanas izlasiet brošūru "Drošas lietošanas instrukcija". NL - Lees de gebruiksaanwijzing voor u het produkt in gebruik neemt. NO - Vennligst les veiledningen "Instruksjoner for sikker bruk" før du bruker produktet. PL - Przed użyciem produktu, proszę zapoznać się z instrukcją bezpiecznego użytkowania. PT - Por favor leia o manual "Instruções para utilização em segurança" antes de começar a usar o produto. RO - Instrucțiunile de utilizare si instalare trebuie citite obligatoriu înainte de instalarea si folosirea produsului si respectate intocmai. RU - Перед использованием прибора необходимо ознакомиться с «Инструкцией по эксплуатации». RS - Molimo pročitajte 'Uputstva za bezbednu upotrebu' pre korišćenja proizvoda. SK - Pred použitím vášho výrobku, si prosím dôkladne prečítajte a dodržujte pokyny v brožúre "Návod na bezpečné používanie". SI - Pred uporabo izdelka prosim preberite navodila za uporabo. SE - Var vänlig läs "Instruktioner för säker användning" innan ni använder denna produkt. TR - Lütfen ürünü kullanmadan önce kullanma kılavuzundaki "Güvenli Kullanım Talimatları" bölümünü okuyunuz. UA - Будь ласка, перед початком використання приладу прочитайте "Інструкції з експлуатації".





\* GB - Content may vary according to your model. FR - Le contenu peut varier en fonction de votre modèle. IT - I contenuti possono variare secondo il modello. DE - der inhalt kann je nach modell variieren. ES - el contenido puede variar en base a su modelo. AL - Përmbajtja mund të varioj sipas modelit tuaj. BG - съдържанието може да варира в зависимост от вашия модел. HR - sadržaj se može razlikovati u skladu. CZ - obsah může lišit v závislosti na vašem modelu. DK - indholdet kan variere i henhold til modellen. EE - vašim modelom ee sisu võib olenevalt teie mudelist erineda. FI - sisältö saattaa vaihdella mallista riippuen. GR - το περιεχόμενο ενδέχεται να διαφέρει αναλόγα με το μοντέλο. HU - modelltől függően a tartalomváltozhat. LT - turinys gali skirtis priklausomai nuo modelio. LV - Saturs var atšķirties atkarībā no modeļa. NL - inhoud kan variëren volgens uw model. NO - innholdet kan variere avhengig av modellen. PL - zawartość może być inna w zależności od modelu. PT - o conteúdo pode variar de acordo com o modelo. RO - conținutul poate varia în funcție de model. RU - содержимое может меняться в зависимости от модели. RS - sadržaj se može razlikovati u zavisnosti od modela SK - vsebina se lahko razlikuje glede na model. SI - obsah sa može lišit v závislosti od modelu. SE - innehål kan variera beroende på modell. TR - içerik modelinize göre farklılık gösterebilir. UA - зміст може змінюватися відповідно до моделі.

