



Návod k obsluze

MONITOR LCD LED

(Monitor LED*)

* Monitory LED společnosti LG jsou monitory LCD s podsvětlením diodami LED.

Než začnete zařízení používat, přečtěte si důkladně Návod k obsluze a poté jej uchovejte pro pozdější použití.

32UN880

32BN88U

32UN88A

www.lg.com

Autorská práva © 2020 LG Electronics Inc. Všechna práva vyhrazena.

OBSAH

LICENCE	2
INFORMAČNÍ UPOZORNĚNÍ K SOFTWARE S OTEVŘENÝM ZDROJOVÝM KÓDEM.....	3
MONTÁŽ A PŘÍPRAVA	3
POUŽÍVÁNÍ MONITORU.....	16
NASTAVENÍ UŽIVATELE	20
ŘEŠENÍ PROBLÉMŮ.....	27
SPECIFIKACE PRODUKTU	29

LICENCE

Každý model má různé licence. Více informací o licenci naleznete na adrese www.lg.com.



Pojmy HDMI a HDMI High-Definition Multimedia Interface a rovněž logo HDMI jsou ochranné známky nebo zapsané ochranné známky společnosti HDMI Licensing Administrator, Inc. ve Spojených státech a dalších zemích.



The SuperSpeed USB Trident logo is a registered trademark of USB Implementers Forum, Inc.



MaxxAudio and additional MAXX trademarks are trademarks and/or registered trademarks of Waves Audio Ltd.

* USB Type-C™ and USB-C™ are trademarks of USB Implementers Forum.

INFORMAČNÍ UPOZORNĚNÍ K SOFTWARE S OTEVŘENÝM ZDROJOVÝM KÓDEM

Chcete-li získat zdrojový kód na základě licence GPL, LGPL, MPL a dalších licencí k softwaru s otevřeným zdrojovým kódem, který tento výrobek obsahuje, navštivte webový server <http://opensource.lge.com>.

Kromě zdrojového kódu si lze stáhnout všechny zmiňované licenční podmínky, vyloučení záruky a upozornění na autorská práva.

Společnost LG Electronics vám také poskytne otevřený zdrojový kód na disku CD-ROM za poplatek pokrývající náklady na distribuci (např. cenu média, poplatky za dopravu a manipulaci), a to na základě žádosti zaslané e-mailem na adresu opensource@lge.com.

Tato nabídka platí po dobu tří let od posledního odeslání produktu. Tato nabídka platí pro každého, kdo obdrží tuto informaci.

MONTÁŽ A PŘÍPRAVA

UPOZORNĚNÍ

- Abyste zajistili bezpečnost a výkon produktu, používejte vždy originální součásti.
- Záruka se nevztahuje na poškození a zranění způsobená nelegálně získanými součástmi.
- Doporučujeme, abyste používali dodané součásti.
- Nákresy v tomto dokumentu popisují obecné postupy, takže se od konkrétního produktu mohou lišit.
- Při sestavování produktu nepoužívejte na závity šroubů cizí látky (oleje, maziva apod.). (Mohlo by to způsobit poškození produktu.)
- Při použití přílišné síly k utahování šroubů může dojít k poškození monitoru. Takto způsobené poškození není kryto zárukou produktu.
- Nepřenášejte monitor vzhůru nohama pouze uchopením za základnu. Monitor by mohl upadnout ze stojanu a způsobit úraz.
- Při zvedání a přenášení monitoru se nedotýkejte jeho obrazovky. Působením silou na obrazovku monitoru můžete obrazovku poškodit.

! POZNÁMKA

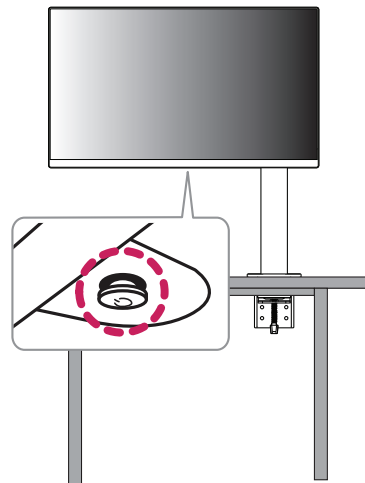
- Součásti mohou vypadat jinak, než součásti zde uvedené.
- Veškeré informace a technické údaje o produktu uvedené v této příručce se mohou bez předchozího upozornění měnit v zájmu vylepšení výkonu produktu.
- Chcete-li zakoupit volitelné příslušenství, navštivte obchod s elektronikou nebo webový obchod nebo se obraťte na obchodníka, od něhož jste produkt zakoupili.
- Dodaná napájecí šňůra se může v závislosti na regionu lišit.

Podporované ovladače a software

Nejnovější verzi si můžete stáhnout a nainstalovat z webových stránek společnosti LGE (www.lg.com).

- **Ovladače a software: Ovladač monitoru / OnScreen Control / Dual Controller**
 - Ovladač monitoru: Doporučeno
 - OnScreen Control: Doporučeno
 - Dual Controller: Volitelná
 - True Color Pro: Volitelná

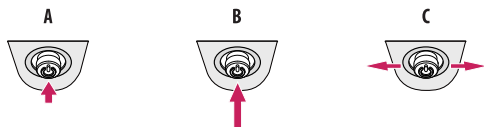
Popis produktu a tlačítek



Jak používat tlačítko ovladače

Funkce monitoru můžete snadno ovládat stisknutím tlačítka ovladače nebo jeho pohybem doleva/doprava/nahoru/dolů.

Základní funkce



A

Zapnutí napájení: Chcete-li monitor zapnout, stiskněte prstem jednu tlačítko ovladače.

B

Vypnutí: Chcete-li monitor vypnout, stiskněte a podržte tlačítko ovladače déle než 3 sekund.

C

Ovládání hlasitosti: Hlasitost můžete ovládat pohybem ovládacího tlačítka vlevo/vpravo.

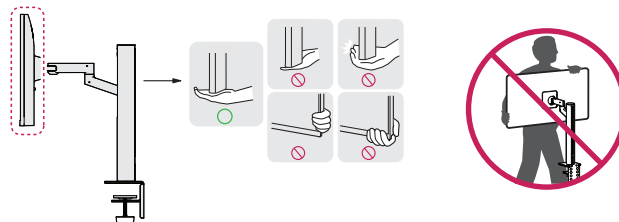
! POZNÁMKA

- Tlačítko ovladače je umístěno v dolní části monitoru.

Přemísťování a zvedání monitoru

Při přemísťování či zvedání monitoru dodržujte tyto pokyny, aby nedošlo k poškrábání nebo poškození monitoru, a aby byla zajištěna bezpečná přeprava nezávisle na tvaru a velikosti monitoru.

- Než budete monitor přemísťovat, doporučujeme jej umístit do původní krabice či balicího materiálu.
- Než budete monitor přemísťovat nebo zvedat, odpojte napájecí kabel i všechny ostatní kabely.
- Uchopte pevně horní a postranní část rámu monitoru. Nedržte samotný panel.
- Když monitor držíte, měla by obrazovka směřovat směrem od vás, aby nedošlo k jejímu poškrábání.
- Při přepravě monitor nevystavujte nárazům ani nadměrným vibracím.
- Při přemísťování monitoru jej držte svisle. Nikdy jej neotáčejte na stranu, ani jej na stranu nenaklánějte.
- Při přemísťování monitoru demontujte a přemístěte vrchní část a stojan zvlášť.

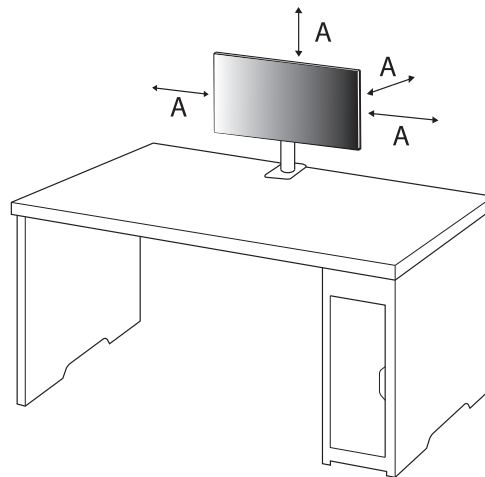


⚠ UPOZORNĚNÍ

- Snažte se pokud možno nedotýkat obrazovky monitoru.
 - Mohlo by dojít k poškození obrazovky nebo některých pixelů sloužících k vytváření obrazu.
- Postavíte-li panel monitoru svisle nahoru, může dojít k pádu monitoru v důsledku umístění joysticku a tím i k věcným škodám či zranění. Kromě toho tlačítko ovladače nemusí fungovat správně.

Instalace na stůl

- Zvedněte monitor a položte jej na stůl ve vzpřímené poloze. Umístěte jej nejméně 100 mm od zdi, abyste zajistili dostatečnou ventilaci.



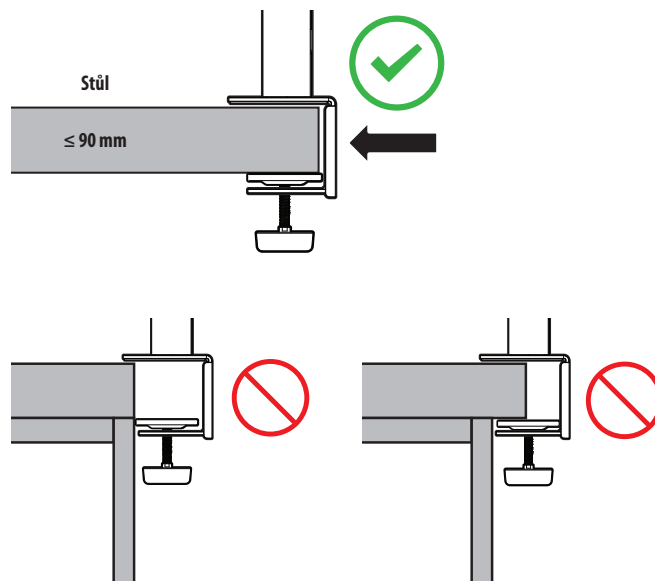
A: 100 mm

UPOZORNĚNÍ

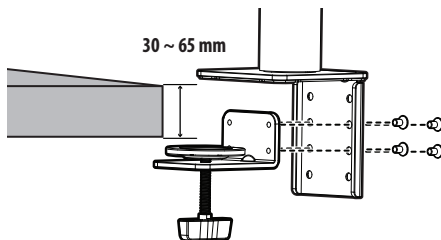
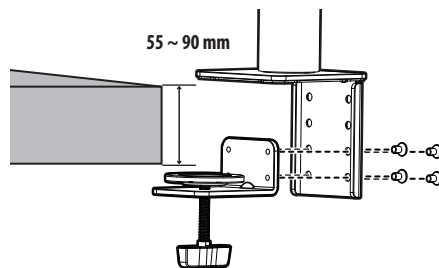
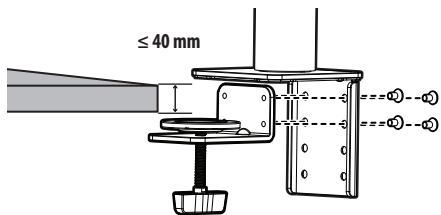
- Před přemísťováním nebo instalací monitoru odpojte napájecí šňůru. Je zde riziko úrazu elektrickým proudem.
- Ujistěte se, že používáte napájecí kabel, který je součástí balení výrobku, a připojte jej k uzemněné elektrické zásuvce.
- Pokud potřebujete další napájecí kabel, kontaktujte svého místního prodejce nebo nejbližší obchod.
- Ujistěte se, že stůl, na kterém je produkt nainstalován, je stabilní a pevný. U stolu z křehkých materiálů, jako je sklo, může dojít k poškození.
- Na nerovných nebo šikmých stolech se monitor může naklánět.
- Instalace stojanu může na stole zanechat stopu.
- Na stojan nezavěšujte těžké předměty, jako jsou tašky nebo oblečení.
- Ověřte, že je stůl dost velký, aby poskytoval monitoru dostatečnou oporu, zamezíte tak pádům.
- Postavte stojan pevně na stůl.
- Při instalaci stojanu na stůl se ujistěte, že je stojan zcela opřen o povrch stolu, abyste se při vstávání nepraštili do hlavy.
- Při otáčení monitoru nepoužívejte nadměrnou sílu. Ponecháte-li monitor v kontaktu se stěnou, může dojít ke zranění osob v okolí monitoru nebo k jeho poškození.

Jak upevnit svěrku

- 1 Po umístění stojanu na stůl jej zajistěte otočením upínače.
- U stolů bez výčnělku
 - Deska stolu by neměla být tlustší než 90 mm.

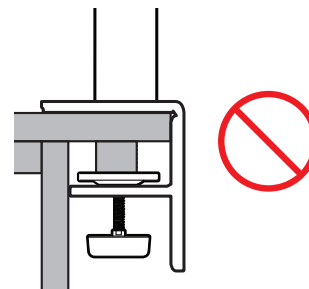
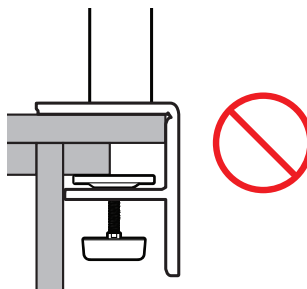
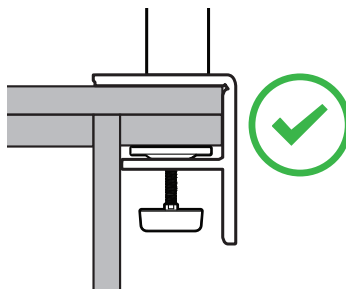
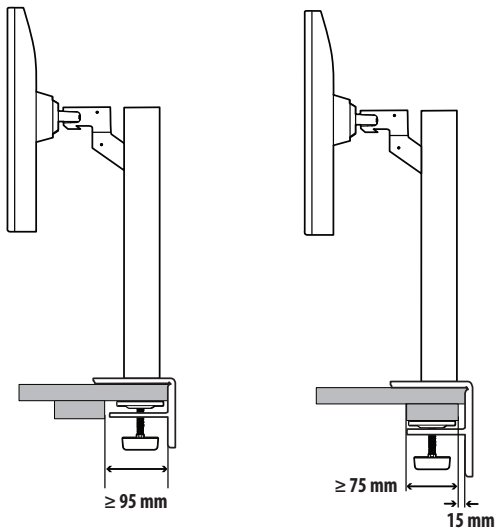


Jak instalovat stojan na stoly s různými úrovněmi tloušťky



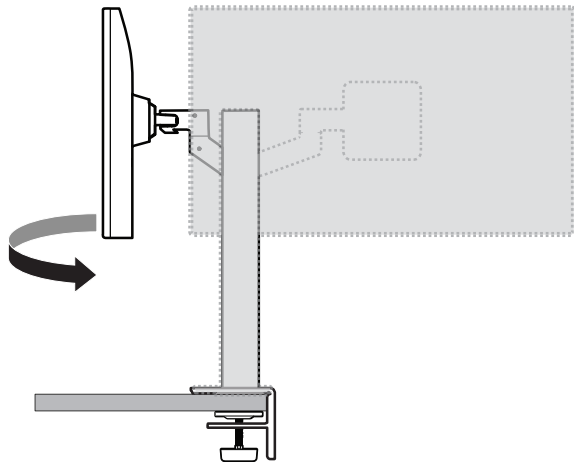
⚠ UPOZORNĚNÍ

- Není-li stojan dobře připevněn ke stolu, může se monitor viklat nebo se zřítit.
- Ujistěte se, že je stůl dostatečně pevný a stabilní, aby plně podporoval instalaci monitoru. U stolů z křehkých materiálů, jako je sklo, může dojít ke zničení.
- U stolů s výčnělkem
 - Pokud se výčnělek nachází více než 95 mm od okraje stolu, nainstalujte monitor pouze v případě, že je plochý výčnělek umístěn ve vzdálenosti od 15 mm do 90 mm od okraje stolu.



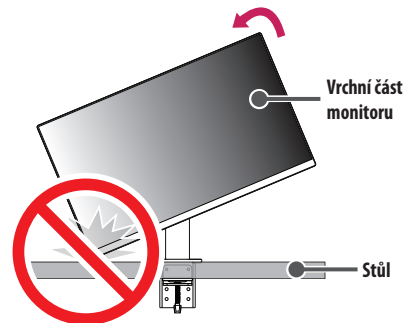
Otočný stojan

Otočte monitor doleva a doprava v rozsahu do 280 stupňů, aby vyhovoval vašemu pohledu.



Funkce otáčení

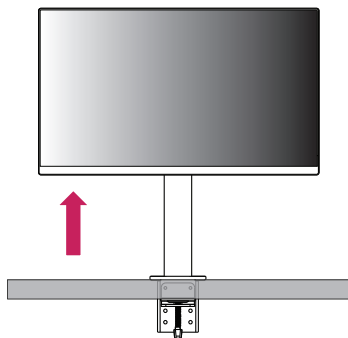
Funkce otáčení umožňuje otočit monitor o 90 ° proti směru hodinových ručiček.



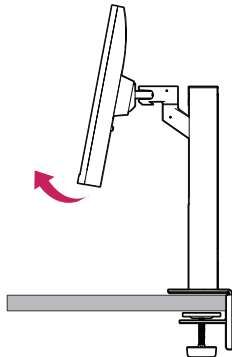
⚠ VAROVÁNÍ

- Pokud používáte funkci otáčení, neotáčejte monitor příliš rychle nebo nadměrnou silou. Při kontaktu s vrchní částí monitoru může dojít k poškrábání stolu.

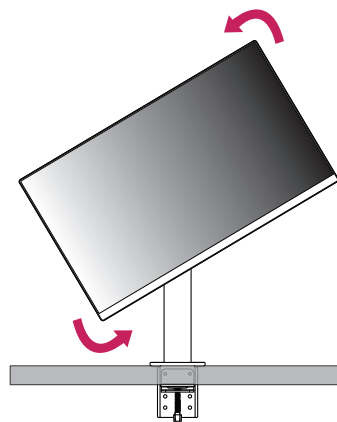
- 1 Zvedněte monitor do maximální výšky.



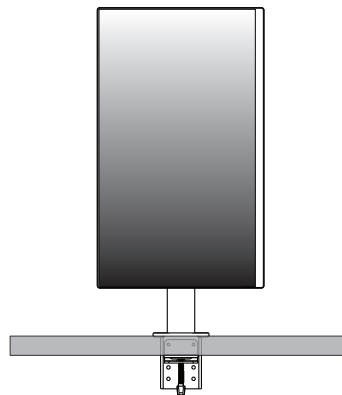
- 2 Nastavte úhel monitoru ve směru šipky jak je uvedeno na obrázku.



- 3 Otočte monitor proti směru hodinových ručiček, jak je uvedeno na obrázku.

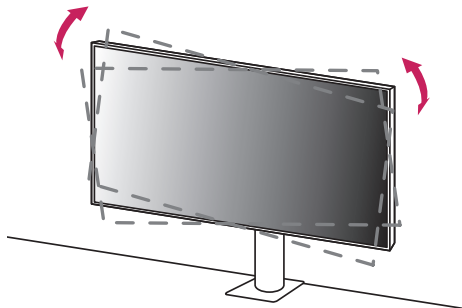


- 4 Dokončete instalaci otočením monitoru o 90°, jak je znázorněno na obrázku.



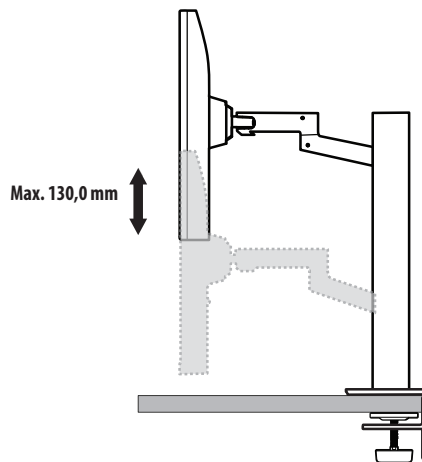
Nivelace obrazovky

Pokud se obrazovka po umístění produktu zdá nahnutá k jedné straně, narovnejte úhel vodorovně následujícím způsobem.



Nastavení výšky stojanu

- 1 Ujistěte se, že monitor při otáčení držíte oběma rukama.



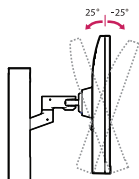
VAROVÁNÍ

- Abyste předešli zranění při nastavování výšky, nepokládejte ruce na stojan.

Nastavení úhlu

Nastavte úhel obrazovky.

Úhel obrazovky lze nastavit dopředu nebo dozadu v rozsahu od -25° do 25° , aby bylo možné obraz na monitoru pohodlně sledovat.



! VAROVÁNÍ

- Abyste si při nastavování obrazovky neporanili prsty, nedržte dolní část rámu monitoru způsobem vyobrazeným níže.
- Při nastavování úhlu monitoru dejte pozor, abyste se nedotkli plochy obrazovky, ani jste ji netiskli.

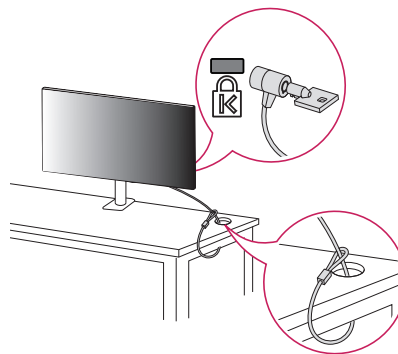


- Při otáčení dávejte pozor na kabely připojené k monitoru.

Použití zámku Kensington

Další informace o instalaci a použití naleznete v uživatelské příručce zámku Kensington nebo na webových stránkách <http://www.kensington.com>.

Připojte monitor ke stolu pomocí bezpečnostního lanka Kensington.



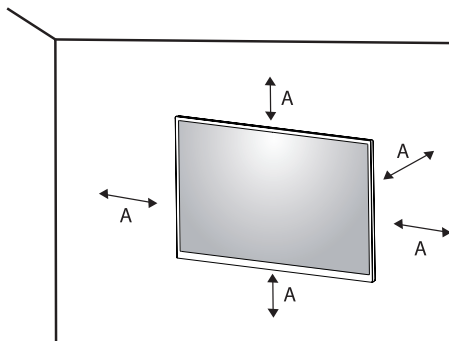
! POZNÁMKA

- Bezpečnostní systém Kensington je volitelné příslušenství. Volitelné příslušenství můžete zakoupit ve většině obchodů s elektronikou.

Montáž na stěnu

Tento monitor splňuje specifikace pro desku pro montáž na stěnu či jiná kompatibilní zařízení.

Nainstalujte monitor nejméně 100 mm od zdi a po obou stranách monitoru ponechte přibližně 100 mm volného místa, abyste zajistili dostatečnou ventilaci. Podrobné pokyny k instalaci získáte v místním obchodě. Informace o instalaci a nastavení držáku pro montáž na stěnu s možností náklonu naleznete také v příslušné příručce.



A: 100 mm

Instalace desky pro montáž na stěnu

Při upevňování monitoru na stěnu namontujte na zadní stranu monitoru držák pro montáž na stěnu (volitelné příslušenství).

Zkontrolujte, zda je držák pro montáž na stěnu pevně připojen k monitoru a ke zdi.

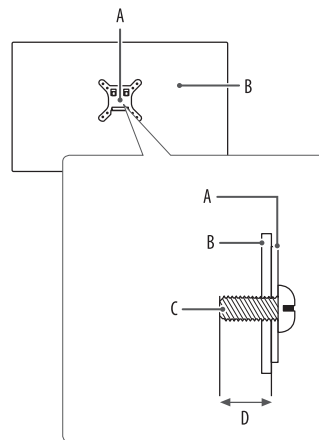
- Montáž na stěnu (mm): 100 x 100
- Standardní šroub: M4 x L10
- Počet šroubů: 4
- Deska pro montáž na stěnu (volitelné příslušenství): LSW149

! POZNÁMKA

- Šrouby neodpovídající standardu VESA mohou produkt poškodit a být příčinou pádu monitoru. Společnost LG Electronics nenese odpovědnost za žádné škody způsobené použitím nesprávných upevňovacích šroubů.
- Sada pro montáž na stěnu obsahuje návod k instalaci a všechny potřebné součásti.
- Držák pro montáž na stěnu je volitelné příslušenství. Volitelné příslušenství si můžete zakoupit od místního prodejce.
- Délka šroubu se může u jednotlivých držáků pro montáž na stěnu lišit. Pokud použijete šrouby delší, než je standardní délka, můžete poškodit vnitřek produktu.
- Další informace naleznete v uživatelské příručce držáku pro montáž na stěnu.
- Dejte pozor, abyste při upevňování desky pro montáž nevyvíjeli přílišnou sílu, protože byste mohli poškodit obrazovku.
- Před montáží monitoru na stěnu demontujte stojan provedením postupu pro připojení stojanu v opačném pořadí.

UPOZORNĚNÍ

- Před přemísťováním nebo instalací monitoru odpojte napájecí šňůru, abyste předešli úrazu elektrickým proudem.
- Instalace monitoru na strop nebo pod náklonem může způsobit pád monitoru, což může vést ke zranění. Používejte schválený držák pro montáž na stěnu od společnosti LG a obraťte se na místního prodejce nebo kvalifikované pracovníky.
- Aby se předešlo zranění, je třeba toto zařízení upevnit na stěnu v souladu s instalačními pokyny.
- Při použití přílišné síly k utahování šroubů může dojít k poškození monitoru. Takto způsobené poškození není kryto zárukou produktu.
- Použijte držák pro montáž na stěnu a šrouby, které vyhovují standardu VESA. Poškození způsobené použitím nebo nesprávným použitím nesprávných součástí není kryto zárukou produktu.
- Měřeno od zadní strany monitoru, délka každého instalovaného šroubu musí být 8 mm nebo méně.



A: Deska pro montáž na stěnu

B: Zadní strana monitoru

C: Standardní šroub

D: Max. 8 mm

POUŽÍVÁNÍ MONITORU

- Obrázky v této příručce se mohou lišit od reálného produktu.
- Stiskněte tlačítko ovladače, přejděte do [Settings] → [Input] a poté zvolte možnost vstupu.

UPOZORNĚNÍ

- Pokud používáte běžně dostupné kabely bez certifikace společnosti LG, nemusí obrazovka zobrazovat nebo může vznikat šum obrazu.
- Netiskněte obrazovku příliš dlouho. Mohlo by dojít ke zkreslení obrazu.
- Nezobrazujte na obrazovce příliš dlouho statické obrazy. Mohlo by dojít k retenci obrazu. Pokud je to možné, použijte spořič obrazovky počítače.
- Pro připojení napájecí šňůry k elektrické zásuvce použijte uzemněnou víceúčelovou zásuvku (3pólovou) nebo uzemněnou elektrickou zásuvku.
- Pokud se monitor zapne v oblasti s nízkou teplotou, může blikat. Jedná se o normální jev.
- Na obrazovce se někdy mohou objevit červené, zelené nebo modré body. Jedná se o normální jev.

Připojení k počítači

- Tento monitor podporuje *Plug and Play funkci.
- * Plug and Play: Funkce, která umožňuje přidat k počítači zařízení bez toho, aby bylo nutné cokoli konfigurovat nebo instalovat ovladače.

Připojení HDMI

Přenáší signál digitálního videa nebo zvuku z počítače do monitoru.

UPOZORNĚNÍ

- Používání kabelu DVI do HDMI / DP (DisplayPort) do HDMI může vést k problémům s kompatibilitou.
- Použijte certifikovaný kabel s logem HDMI. Pokud nepoužijete certifikovaný kabel HDMI, obrazovka nemusí zobrazovat nebo může dojít k chybě připojení.
- Doporučené typy kabelů HDMI
 - Vysokorychlostní kabel HDMI®/™
 - Vysokorychlostní kabel HDMI®/™ se sítí Ethernet

Připojení DisplayPort

Přenáší signál digitálního videa nebo zvuku z počítače do monitoru.

! POZNÁMKA

- V závislosti na verzi DP (DisplayPort) počítače nemusí jít o video nebo audio výstup.
- Pokud používáte grafickou kartu s výstupem Mini DisplayPort, použijte kabel Mini DP na DP (Mini DisplayPort na DisplayPort) nebo propojovací kabel, který podporuje DisplayPort 1.2 nebo 1.4. (Prodává se samostatně)

Připojení USB-C

Přenáší signál digitálního videa nebo zvuku z počítače do monitoru.

! POZNÁMKA

- PD (dodávka energie) a DP střídavý režim (DP přes USB-C) jsou podporovány přes USB-C Port.
- Funkce nemusí řádně pracovat v závislosti na technických údajích připojeného zařízení a prostředí.
- Port USB-C není určen pro zdroj napájení monitoru, ale pro zdroj napájení počítače. K napájení monitoru připojte adaptér.

Připojení k zařízením AV

Připojení HDMI

HDMI přenáší digitální video a audio signály z vašeho zařízení AV do monitoru.

! POZNÁMKA

- Používání kabelu DVI do HDMI / DP (DisplayPort) do HDMI může vést k problémům s kompatibilitou.
- Použijte certifikovaný kabel s logem HDMI. Pokud nepoužijete certifikovaný kabel HDMI, obrazovka nemusí zobrazovat nebo může dojít k chybě připojení.
- Doporučené typy kabelů HDMI
 - Vysokorychlostní kabel HDMI®/™
 - Vysokorychlostní kabel HDMI®/™ se síť Ethernet

Připojení periferních zařízení

Připojení zařízení USB

Port USB v rámci funkcí produktu je ve formě rozbočovače USB.

POZNÁMKA

- Před připojením a používáním produktu doporučujeme nainstalovat všechny aktualizace systému Windows.
- Periferní zařízení se prodávají samostatně.
- K portu USB lze připojit klávesnici, myš nebo zařízení USB.
- Rychlost nabíjení se může měnit v závislosti na zařízení.
- Aby mohl uživatel používat port USB monitoru k připojení zařízení, musí připojit port monitoru k připojení počítače k hostitelskému počítači pomocí kabelu USB C-C nebo USB C-A.
- Když je mezi portem monitoru k připojení k počítači a hostitelským počítačem připojen kabel USB C-C, podporuje port monitoru k připojení zařízení protokol USB 2.0.
- Když je mezi portem monitoru k připojení k počítači a hostitelským počítačem připojen kabel USB C-A, podporuje port monitoru k připojení zařízení protokol USB 3.0. Hostitelský počítač však musí protokol USB 3.0 podporovat.

UPOZORNĚNÍ

- Upozornění pro používání zařízení USB.
 - Zařízení USB, ve kterém je nainstalován program pro automatické rozpoznání nebo které používá vlastní ovladač, nemusí být rozpoznáno.
 - Některá zařízení USB nemusí být podporována nebo nemusí fungovat správně.
 - Doporučujeme používat rozbočovač USB nebo jednotku pevného disku s připojeným napájením. (Pokud není napájení přiměřené, zařízení USB nemusí být správně rozpoznáno.)

Připojení sluchátek

Periferní zařízení připojte k monitoru prostřednictvím portu pro sluchátka.

! POZNÁMKA

- Periferní zařízení se prodávají samostatně.
- Podle nastavení zvuku počítače a externího zařízení může být omezena funkce sluchátek a reproduktorů.
- Používáte-li sluchátka s pravouhlejším konektorem, může dojít k problémům s připojením dalšího externího zařízení k monitoru. Proto doporučujeme použít sluchátka s rovným konektorem.



Pravouhlej konektor



Rovný konektor
(Doporučeno)

NASTAVENÍ UŽIVATELE

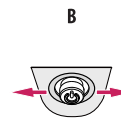
! POZNÁMKA

- Nabídka OSD (On Screen Display) vašeho monitoru se může mírně lišit od obrázků v této příručce.

Aktivace hlavního menu



- 1 Stiskněte tlačítko ovladače na dolní části monitoru.
- 2 Pohyby ovladačem nahoru/dolů a doleva/doprava nastavte možnosti.
- 3 Chcete-li opustit hlavní menu, stiskněte tlačítko ovladače ještě jednou.



A

- Hlavní menu deaktivováno: Aktivuje hlavní menu.
- Hlavní menu aktivováno: Opustí hlavní menu. (Vypnutí monitoru stisknutím a podržením tlačítka na déle než 3 sekund. Monitor můžete tímto způsobem kdykoli vypnout, i při zapnutém OSD.)

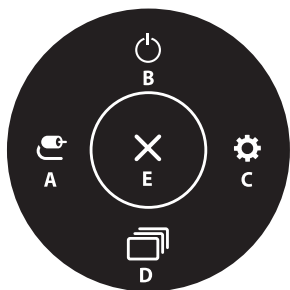
B

- Hlavní menu deaktivováno: Upraví úroveň hlasitosti monitoru. (◀, ▶)
- Hlavní menu aktivováno: Vstoupí do funkce [Input]. (◀) / Vstoupí do funkce [Settings]. (▶)

C

- Hlavní menu deaktivováno: Zobrazí informace o aktuálním vstupu. (▲, ▼)
- Hlavní menu aktivováno: Vypne monitor. (▲) / Vstoupí do funkce [Picture Mode]. (▼)

Funkce hlavního menu



Hlavní menu	Popis
A: [Input]	Nastavení vstupního režimu.
B: [Power Off]	Vypne monitor.
C: [Settings]	Konfiguruje nastavení obrazovky.
D: [Picture Mode]	Nastavení režimu obrazu.
E: [Exit]	Opustí hlavní menu.

Nastavení menu

- 1 Chcete-li zobrazit menu OSD, stiskněte tlačítko ovladače v dolní části monitoru a vstupte do menu [Settings].
- 2 Pohyby ovladačem nahoru/dolů a doleva/doprava nastavte možnosti.
- 3 Chcete-li se vrátit do vyšší úrovně menu či provést nastavení jiných položek menu, pohybujte ovladačem směrem ◀ nebo ovladač stiskněte (⌂).
- 4 Chcete-li opustit menu OSD, pohybujte ovladačem směrem ◀, dokud menu neopustíte.



[Quick Settings]



[Input]



[Picture]



[Sound]



[General]

[Quick Settings]

[Settings] → [Quick Settings]

- [Brightness]: Umožňuje nastavit jas obrazovky.
- [Contrast]: Nastavuje kontrast obrazovky.
- [Volume]: Upraví úroveň hlasitosti.
 - Funkci [Mute] / [Unmute] můžete upravovat pohybem tlačítka ovladače na ▼ v menu [Volume].
- [Waves MaxxAudio®]
 - [On]: Aplikace MaxxAudio® od společnosti Waves, která získala ocenění Technical GRAMMY Award®, je sada nástrojů pro zvuk ve studiové kvalitě pro výjimečný zážitek z poslechu.
 - [Off]: Vypne funkci [MaxxAudio].
- [Color Temp]: Nastavte si vlastní teplotu barev.
 - [Custom]: Uživatel ji může nastavit na červenou, zelenou nebo modrou podle potřeby.
 - [Warm]: Umožňuje nastavit barvu obrazovky do červena.
 - [Medium]: Umožňuje nastavit barvu obrazovky mezi červeným a modrým tónem.
 - [Cool]: Umožňuje nastavit barvu obrazovky na modravý tón.
 - [Manual]: Uživatel může upravit teplotu barev.

[Input]

[Settings] → [Input]

- [Input List]: Vybere vstupní režim.
- [Aspect Ratio]: Upraví poměr stran obrazovky. Při doporučeném rozlišení (3 840 x 2 160) může displej pro možnosti [Full Wide] a [Original] vypadat stejně.
 - [Full Wide]: Zobrazuje video na široké obrazovce bez ohledu na vstupní video signál.
 - [Original]: Zobrazuje video podle poměru stran vstupního video signálu.

[Picture]

[Settings] → [Picture] → [Picture Mode]

[Picture Mode] při signálu SDR (tedy nikoli HDR)

- [Custom]: Umožňuje uživateli nastavit každý prvek.
- [Vivid]: Zvýší kontrast, jas a ostrost pro zobrazení živého obrazu.
- [HDR Effect]: Optimalizuje obrazovku pro vysoký dynamický rozsah.
- [Reader]: Optimalizuje obrazovku pro čtení dokumentů. Máte možnost zvýšit jas obrazovky v menu OSD.
- [Cinema]: Optimalizuje obrazovku pro zlepšení vizuálních efektů videa.
- [sRGB]: Standardní barevný prostor RGB pro monitor a tiskárnu.
- [DCI-P3]: Vhodný pro sledování digitálních videí.
- [FPS]: Tento režim je optimalizován pro hru FPS.
- [RTS]: Tento režim je optimalizován pro hru RTS.
- [Color Weakness]: Tento režim je určen pro uživatele, kteří nedokáží rozlišit mezi zelenou a červenou barvou. Umožňuje uživatelům s poruchou barevného vidění snadno rozlišovat mezi těmito dvěma barvami.
- [Calibration 1]: Nastaví na naposledy kalibrovanou obrazovku.
- [Calibration 2]: Nastaví na předcházející kalibrovanou obrazovku.

! POZNÁMKA

- [Picture Mode], který lze nastavit, závisí na vstupním signálu.
- Pokud je možnost [Picture Mode] ve vstupu DP (DisplayPort) změněna, obrazovka může blikat nebo může být ovlivněno rozlišení obrazovky počítače.
- [Calibration 2]: Instalace programu TRUE COLOR PRO a proces [Calibration] aktivuje tuto nabídku.

[Picture Mode] při signálu HDR

- [Custom]: Umožňuje uživateli nastavit každý prvek.
- [Vivid]: Optimalizuje obrazovku pro živé barvy HDR.
- [Cinema]: Optimalizuje obrazovku pro HDR video.
- [FPS]: Tento režim HDR je optimalizován pro hru FPS.
- [RTS]: Tento režim HDR je optimalizován pro hru RTS.

! POZNÁMKA

- V závislosti na nastavení operačního systému Windows 10 se HDR obsah nemusí zobrazovat správně. Zkontrolujte prosím, zda je v nastavení Windows zapnuto video HDR.
- Je-li funkce HDR zapnutá, může být v závislosti na výkonu grafické karty ostrost znaků nebo kvalita obrazu špatná.
- Pokud je funkce HDR zapnutá, může v závislosti na výkonu grafické karty při změně vstupu monitoru nebo zapnutí/vypnutí napájení docházet k blikání nebo trhání obrazu.

[Settings] → [Picture] → [Picture Adjust]

- [Brightness]: Umožňuje nastavit jas obrazovky.
- [Contrast]: Nastavuje kontrast obrazovky.
- [Sharpness]: Nastavuje ostrost obrazovky.
- [SUPER RESOLUTION+]: Tato funkce slouží ke zvýšení ostroty obrazu s nízkým rozlišením, proto ji nedoporučujeme používat pro běžný text nebo ikony na ploše. Mohlo by to vést ke zbytečně vysoké ostroty.
 - [High]: Optimalizuje obrazovku pro křišťálově čistý obraz. Nejlepší pro videa nebo hry ve vysokém rozlišení.
 - [Middle]: Optimalizuje obrazovku pro pohodlné sledování, s obrazem se střední úrovní mezi režimy nízkého a vysokého rozlišení. Nejlepší pro videa UCC nebo SD.
 - [Low]: Optimalizuje obrazovku pro plynulý a přirozený obraz. Nejlepší pro fotografie nebo obraz s malým množstvím pohybu.
 - [Off]: K zobrazení se použije nejběžnější nastavení. Deaktivuje režim [SUPER RESOLUTION+].
- [Black Level]: Nastavuje úroveň kompenzace (pouze pro HDMI).
 - Kompenzace: jako reference pro signál videa; jedná se o nejtmaší barvu, kterou monitor dokáže zobrazit.
 - [High]: Udržuje aktuální kontrastní poměr obrazovky.
 - [Low]: Sniží úroveň černé a zvýší úroveň bílé z aktuálního kontrastního poměru obrazovky.
- [DFC]
 - [On]: Automaticky nastaví jas podle obrazovky.
 - [Off]: Vypne funkci [DFC].

[Settings] → [Picture] → [Game Adjust]

- [Response Time]: Nastavuje dobu odezvy zobrazovaných obrázků na základě pohybu obrazu na obrazovce. V normálním prostředí doporučujeme použít možnost [Fast]. V případě velkého množství pohybu se doporučuje použít volbu [Faster]. Nastavení volby [Faster] může způsobit vypálení obrazu.
 - [Faster]: Nastaví dobu odezvy na možnost Rychlejší.
 - [Fast]: Nastaví dobu odezvy na možnost Rychlá.
 - [Normal]: Nastaví dobu odezvy na možnost Normální.
 - [Off]: Nevyužívá funkci pro zlepšení doby odezvy.
- [FreeSync]: Díky synchronizaci vertikální frekvence vstupního a výstupního signálu poskytuje kvalitní a přirozený obraz.
 - [Extended]: Umožňuje širší rozsah frekvencí funkce FreeSync než základní režim. Obrazovka může během hry blikat.
 - [Basic]: Umožňuje základní rozsah frekvencí funkce FreeSync.
 - [Off]: Funkce [FreeSync] je vypnutá.
- [Black Stabilizer]: Můžete regulovat černý kontrast, aby byly lépe viditelné tmavé scény. Zvýšením hodnoty parametru [Black Stabilizer] se na obrazovce zjasní oblast nízké úrovně šedé. (Snadno rozlišíte objekty na tmavých herních obrazovkách.) Snižením hodnoty parametru [Black Stabilizer] ztmavne oblast nízké úrovně šedé a zvýší se dynamický kontrast na obrazovce.

⚠ UPOZORNĚNÍ

- [FreeSync]
 - Podporované rozhraní: DisplayPort, HDMI
 - Podporovaná grafická karta: Je nutná grafická karta, která podporuje funkci FreeSync společnosti AMD.
 - Podporovaná verze: Nezapomeňte aktualizovat ovladač grafické karty na nejnovější verzi.
 - Další informace a požadavky naleznete na webových stránkách společnosti AMD: <http://www.amd.com/FreeSync>.

[Settings] → [Picture] → [Color Adjust]

- [Gamma]:
 - [Mode 1], [Mode 2], [Mode 3]: Čím je hodnota nastavení gamma vyšší, tím je obraz tmavší. Stejně tak platí, že čím je hodnota nastavení gamma nižší, tím je obraz světlejší.
 - [Mode 4]: Pokud nepotřebujete upravit nastavení korekce gamma, vyberte možnost [Mode 4].
- [Color Temp]: Nastavte si vlastní teplotu barev.
 - [Custom]: Uživatel ji může nastavit na červenou, zelenou nebo modrou podle potřeby.
 - [Warm]: Umožňuje nastavit barvu obrazovky do červena.
 - [Medium]: Umožňuje nastavit barvu obrazovky mezi červeným a modrým tónem.
 - [Cool]: Umožňuje nastavit barvu obrazovky na modravý tón.
 - [Manual]: Uživatel může upravit teplotu barev.
- [Red], [Green], [Blue]: Barvu obrazu můžete přizpůsobit pomocí barev [Red], [Green] a [Blue].
- [Six Color]: Splňuje požadavky uživatele na barvy prostřednictvím úpravy barvy a sytosti šesti barev (červená, zelená, modrá, azurová, purpurová, žlutá) a uložení nastavení.
 - Odstín: Umožňuje nastavit barevný tón obrazovky.
 - Sytost: Umožňuje nastavit sytost barev obrazovky. Čím nižší je tato hodnota, tím méně syté a jasné jsou barvy. Čím vyšší je tato hodnota, tím sytější a tmavší jsou barvy.

[Settings] → [Picture] → [Picture Reset]

- [Do you want to reset your picture settings?]
 - [Yes]: Vrátil nastavení na výchozí hodnotu.
 - [No]: Zruší výběr.

[Sound]

[Settings] → [Sound]

- [Volume]: Upraví úroveň hlasitosti.
 - Funkci [Mute] / [Unmute] můžete upravovat pohybem tlačítka ovladače na ▼ v menu [Volume].
- [Waves MaxxAudio®]
 - [On]: Aplikace MaxxAudio® od společnosti Waves, která získala ocenění Technical GRAMMY Award®, je sada nástrojů pro zvuk ve studiové kvalitě pro výjimečný zážitek z poslechu.
 - [Off]: Vypne funkci [MaxxAudio].

[General]**[Settings] → [General]**

- [Language]: Umožňuje nastavit menu na obrazovce na požadovaný jazyk.
- [SMART ENERGY SAVING]: Šetří energii pomocí algoritmu kompenzace svítivosti.
 - [High]: Šetří energii pomocí funkce [SMART ENERGY SAVING] s vysokou účinností.
 - [Low]: Šetří energii pomocí funkce [SMART ENERGY SAVING] s nízkou účinností.
 - [Off]: Vypne funkci.
- [Deep Sleep Mode]: Když je zapnut Deep Sleep mode, je minimalizována spotřeba proudu a monitor je v pohotovostním režimu.
 - [On]: Aktivuje funkci Deep Sleep mode.
 - [Off]: Deaktivuje funkci Deep Sleep mode.

! POZNÁMKA

- Funkce USB HUB nebude fungovat v režimu standby a režim Deep sleep Mode je v režimu standby povolen.
- [Power LED]:
 - Režim zapnuto: Bílá
 - Režim spánku (čekání režimu): Vypnuto
 - Režim Vypnuto: Vypnuto
- [Automatic Standby]: Funkce, která automaticky vypíná monitor, není-li na obrazovce po určitou dobu žádný pohyb. Můžete nastavit časovač funkce automatické vypnutí. ([8H], [6H], [4H] a [Off])

- [DisplayPort Version]: Nastavte Verzi DisplayPort na stejnou verzi, jakou má připojené externí zařízení. ([1.4] a [1.2]) Chcete-li použít funkci HDR, nastavte ji na [1.4].
- [HDMI ULTRA HD Deep Color]: Poskytuje ostřejší obraz, jestliže je připojeno zařízení podporující rozlišení ULTRA HD Deep Color.

- Chcete-li použít funkci [HDMI ULTRA HD Deep Color], nastavte tuto možnost na on.

- Pokud připojené zařízení nepodporuje funkci Deep Color, obraz nebo zvuk nemusí fungovat správně. V tomto případě nastavte tuto možnost na off.

Podporovaný formát 4K při 60 Hz

Rozlišení: 3 840 x 2 160

Obnovovací kmitočet (Hz): 59,94/60,00

Barevné Vzorkování:

8 bitové, 10 bitové → YCbCr 4:2:0 / YCbCr 4:2:2

8 bitové → YCbCr 4:4:4 / RGB 4:4:4

- [Buzzer]: Tato funkce umožňuje nastavit zvuk produkovaný bzučákem při zapnutí napájení monitoru.
- [OSD Lock]: Tato funkce deaktivuje nastavení a úpravu nabídek.
- [OSD Size]: Uživatel může zvolit OSD Size na Large či Small.
- [Information]: Zobrazí se následující informace o monitoru: [Total Power On Time], [Resolution].

[Settings] → [General] → [Reset to Initial Settings]

- [Do you want to reset your settings?]:
 - [Yes]: Vráti nastavení na výchozí hodnotu.
 - [No]: Zrušit obnovení.

! POZNÁMKA

- Míra úspory energie se může lišit v závislosti na panelu a dodavateli panelu.
- Pokud vyberete možnost [SMART ENERGY SAVING] s hodnotami [High] nebo [Low], svítivost monitoru se sníží nebo zvýší v závislosti na zdroji.
- Chcete-li použít funkci [HDMI ULTRA HD Deep Color], nastavte tuto možnost na [On].
- Pokud připojené zařízení nepodporuje funkci Deep Color, obraz nebo zvuk nemusí fungovat správně. V tomto případě nastavte tuto možnost na off.
- Funkce [HDMI ULTRA HD Deep Color] se dá nastavit individuálně pro každý HDMI port.
- Pro použití funkce HDR nastavte [HDMI ULTRA HD Deep Color] na [On].

ŘEŠENÍ PROBLÉMŮ

Na obrazovce se nic nezobrazuje.

- Je zapojena napájecí šňůra monitoru?
 - Zkontrolujte, zda je napájecí šňůra správně zapojena do elektrické zásuvky.
- Svítí indikátor LED napájení?
 - Zkontrolujte připojení napájecí kabelu a stiskněte tlačítko napájení.
- Je zapnuto napájení a je indikátor LED napájení bílý?
 - Zkontrolujte, že je připojený vstup aktivní ([Settings] → [Input]).
- Zobrazuje se hlášení [No Signal]?
 - Tato zpráva se zobrazuje v případě, že signálový kabel mezi počítačem a monitorem chybí nebo je odpojený. Zkontrolujte kabel a znovu jej připojte.
- Zobrazuje se zpráva [Out of Range]?
 - K tomu dochází v případě, že jsou signály přenášeny z počítače (grafické karty) mimo rozsah horizontální nebo vertikální frekvence monitoru. Nastavte vhodnou frekvenci podle informací v části „SPECIFIKACE PRODUKTU“ v této příručce.

Zobrazení obrazovky je nestabilní a roztřesené. / Obrazy na monitoru zanechávají stínové stopy.

- Vybrali jste vhodné rozlišení?
 - Je-li vybráno rozlišení HDMI 1 080i 60/50 Hz (prokládané řádkování), obrazovka může blikat. Změňte rozlišení na 1 080p nebo doporučené rozlišení.
 - Pokud grafická karta není nastavena na doporučené (optimální) rozlišení, může to vést k rozmazání textu, ztmavení obrazovky, zmenšení oblasti zobrazení nebo nesprávnému zarovnání displeje.
 - Způsob nastavování se může lišit v závislosti na počítači a operačním systému. Některá rozlišení nemusí být v závislosti na výkonnosti grafické karty k dispozici. Jedná-li se o tento případ, obraťte se s žádostí o pomoc na výrobce počítače nebo grafické karty.

- Dochází k uchování obrazu i v případě, že je monitor vypnutý?
 - Zobrazení statického obrazu po delší dobu může poškodit obrazovku a způsobit přetrvávání obrazu.
 - Abyste prodloužili životnost monitoru, použijte spořič obrazovky.
- Objevují se na obrazovce skvrny?
 - Při používání monitoru se mohou na obrazovce objevit pixelové skvrny (červené, zelené, modré, bílé nebo černé). Tento jev je u obrazovky LCD normální. Nejde o chybu, ani to nesouvisí s výkonem monitoru.

Některé funkce jsou vypnuty.

- Jsou některé funkce nedostupné, když stisknete tlačítko Menu?
 - OSD je uzamčeno. Deaktivujte možnost [OSD Lock] v nabídce [General].

Vidíte zprávu „Nerozpoznaný monitor, nalezen monitor Plug and Play (VESA DDC)“?

- Nainstalovali jste ovladač monitoru?
 - Ujistěte se, že instalujete ovladač monitoru stažený z našich internetových stránek: <http://www.lg.com>.
 - Zkontrolujte, zda grafická karta podporuje funkci Plug and Play.

Ze sluchátek nevychází žádný zvuk.

- Je obraz zobrazován bez zvuku?
 - Ujistěte se, že jsou porty pro sluchátka řádně připojeny.
 - Zkuste zvýšit hlasitost pomocí ovladače.
 - Nastavte výstup zvuku počítače na používaný monitor. (Nastavení se může lišit podle toho, který operační systém používáte.)

! POZNÁMKA

- LED mohou být osvětleny sadou nabídky OSD.
[Settings] – [General] – [Power LED] – [On]

SPECIFIKACE PRODUKTU

Technické údaje se mohou změnit bez předchozího upozornění.

32UN880 32UN88A

Hloubka barev: Jsou podporovány 8 bitové / 10 bitové barvy.

Rozlišení

- Maximální rozlišení: 3 840 x 2 160 při 60 Hz
- Doporučené rozlišení: 3 840 x 2 160 při 60 Hz

Adaptér střídavého proudu

- Model: Typ ACC-LATP1, SHENZHEN HONOR ELECTRONIC

Výrobce: Shenzhen Honor Electronic Co., Ltd.

- Vstup: 100–240 V~, 50/60 Hz, 3,0 A
- Výstup: 19,5 V—= 10,8 A

Okolní prostředí

- Provozní podmínky
 - Teplota: 0 °C až 40 °C
 - Vlhkost: Méně než 80 %
- Skladovací podmínky
 - Teplota: -20 °C až 60 °C
 - Vlhkost: Méně než 85 %

Rozměry: Velikost monitoru (šířka x hloubka x výška)

- Se stojanem (mm): 714,3 x 641,1 x 406,8
- Bez stojanu (mm): 714,3 x 420,1 x 45,7

Hmotnost (bez obalu)

- Se stojanem (kg): 10,3
- Bez stojanu (kg): 6,5

Zdroje napájení

- Napájení: 19,5 V—= 8,0 A
- Spotřeba energie
 - Provozní režim: 55 W (Typický)*
 - Režim Vypnuto: ≤ 0,3 W

Technické údaje se mohou změnit bez předchozího upozornění.

Spotřeba energie se může lišit v závislosti na provozních podmínkách a nastavení monitoru.

* Spotřeba režimu Zapnuto je měřena zkušební normou LGE (model Zcela bílé, maximální rozlišení).

** V případě vstupu USB-C se může spotřeba napájení v režimu Spánek lišit, v závislosti na připojeném zařízení.

** Monitor přehází do Režimu spánku po několika minutách (max. 5 minut).

SPECIFIKACE PRODUKTU

Technické údaje se mohou změnit bez předchozího upozornění.

32BN88U

Hloubka barev: Jsou podporovány 8 bitové / 10 bitové barvy.

Rozlišení

- Maximální rozlišení: 3 840 x 2 160 při 60 Hz
- Doporučené rozlišení: 3 840 x 2 160 při 60 Hz

Adaptér střídavého proudu

- Model: Typ ACC-LATP1, SHENZHEN HONOR ELECTRONIC
Výrobce: Shenzhen Honor Electronic Co.,Ltd.
 - Vstup: 100–240 V~, 50/60 Hz, 3,0 A
 - Výstup: 19,5 V --- 10,8 A

Okolní prostředí

- Provozní podmínky
 - Teplota: 0 °C až 40 °C
 - Vlhkost: Méně než 80 %
- Skladovací podmínky
 - Teplota: -20 °C až 60 °C
 - Vlhkost: Méně než 85 %

Rozměry: Velikost monitoru (šířka x hloubka x výška)

- Se stojanem (mm): 714,3 x 641,1 x 406,8
- Bez stojanu (mm): 714,3 x 420,1 x 45,7

Hmotnost (bez obalu)

- Se stojanem (kg): 10,3
- Bez stojanu (kg): 6,5

Zdroje napájení

- Napájení: 19,5 V --- 8,0 A
- Spotřeba energie
 - Provozní režim: 31,5 W Typ. (norma ENERGY STAR®)*
 - Režim Vypnuto: ≤ 0,3 W

Technické údaje se mohou změnit bez předchozího upozornění.

Spotřeba energie se může lišit v závislosti na provozních podmínkách a nastavení monitoru.

* Spotřeba energie v zapnutém režimu je měřena zkušební normou ENERGY STAR®.

** V případě vstupu USB-C se může spotřeba napájení v režimu Spánek lišit, v závislosti na připojeném zařízení.

** Monitor přechází do Režimu spánku po několika minutách (max. 5 minut).

Režim podpory

(Předem nastavený režim, DisplayPort / USB-C)

Rozlišení	Horizontální frekvence (kHz)	Vertikální frekvence (Hz)	Polarita (H/V)	Poznámky
640 x 480	31,469	59,94	-/-	
800 x 600	37,879	60,317	+/+	
1 024 x 768	48,363	60	-/-	
1 920 x 1 080	67,5	60	+/-	
2 560 x 1 440	88,79	59,95	+/-	
3 840 x 2 160	65,69	29,98	+/-	
3 840 x 2 160	134,40	60	+/-	Preferované časování DP/USB-C

(Předem nastavený režim, HDMI)

Rozlišení	Horizontální frekvence (kHz)	Vertikální frekvence (Hz)	Polarita (H/V)	Poznámky
640 x 480	31,469	59,94	-/-	
800 x 600	37,879	60,317	+/+	
1 024 x 768	48,363	60	-/-	
1 920 x 1 080	67,5	60	+/-	
2 560 x 1 440	88,79	59,95	+/-	
3 840 x 2 160	65,69	29,98	+/-	Recommended Timing (HDMI1.4), [HDMI ULTRA HD Deep Color] : [Off]
3 840 x 2 160	133,31	60	+/-	Recommended Timing (HDMI2.0), [HDMI ULTRA HD Deep Color] : [On]

Časování HDMI (Video)

Rozlišení	Horizontální frekvence (kHz)	Vertikální frekvence (Hz)	Poznámky
480p	31,5	60	
720p	45,0	60	
1 080p	67,5	60	
2 160p	135	60	Když je [HDMI ULTRA HD Deep Color] nastavená na [ON]



Model a sériové číslo produktu jsou umístěny na zadní a jedné boční straně produktu.
Poznamenejte si je níže pro případ potřeby servisu.

Model

Sériové číslo



(for 32BN88U)

This Product qualifies for ENERGY STAR®

Changing the factory default configuration and settings or enabling certain optional features and functionalities may increase energy consumption beyond the limits required for ENERGY STAR® certification.

Refer to ENERGYSTAR.gov for more information on the ENERGY STAR® program.